

C		绳轮直径 (mm)	配重质量 (kg)	配重材质	B	D	E	F	G
b	百不工 浙江配件号	对应奥德普							
	TZA2619ABL001	AX300V015001	18	铸铁	38	260	55	250	25
	TZA2619ABL002	AX300V015002	30			250	70	275	35
	TZA2619ABL003	AX300V015003	18	重晶石		270	100	265	50
TZA2619ABL004	AX300V015004	30	300			140	305	70	
d	TZA2619ABL005	AX300V015005	18	铸铁	58	260	55	250	25
	TZA2619ABL006	AX300V015006	30			250	70	275	35
	TZA2619ABL007	AX300V015007	18	重晶石		270	100	265	50
	TZA2619ABL008	AX300V015008	30			300	140	305	70

## 技术说明

1. 涨紧轮和摇杆组件应转动顺畅、灵活、无卡滞现象；
2. 图中绳轮根据限速器匹配选用，可装在摇杆的正反侧使用；
3. 开关组件可按实际需要现场调整安装；
4. 本图配重按18kg重晶石形式绘制，可根据实际使用状态按表单选用，可对称装配，颜色以实际订单为准；

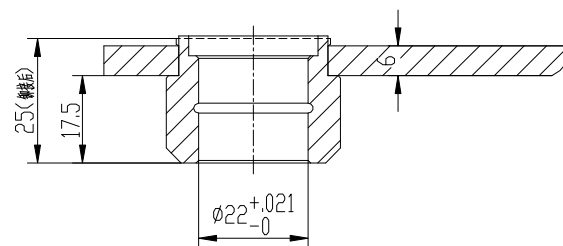
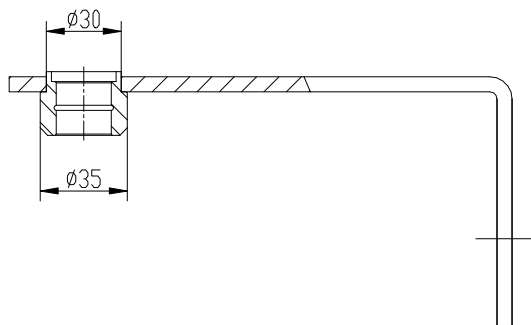
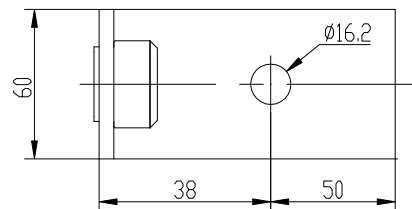
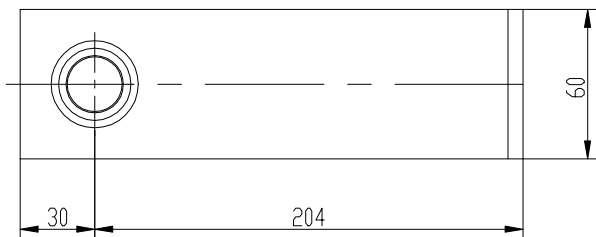
① 5. 本图为 ~~西子重工~~ 浙江众能会签图，如需更改需双方确认；

① 6. 本件绳轮为钢板轮。

①	G08	张紧装置
	G07	张紧装置
	G06	张紧装置
	G05	张紧装置
	G04	张紧装置
	G03	张紧装置
	G02	张紧装置
	G01	张紧装置
	G00	名称

借(通)用件登记
旧底图总号
底图总号
签 字
日 期

①	1	增加平盘, 弹垫, 修顶处外观, 螺栓采用M16x70	李民生	24.6.8	 宁波奥德普电梯部件有限公司 NINGBO AODEPU ELEVATOR COMPONENTS CO.,LTD.
②	4	修改绳轮样式, 增加技术说明, 而于施工改为浙江众合	宋剑	2022.1207	
③	1	客户件号修改	戎许盛	2021.8.23	
标记	处数	更改文件号(内容)	签名	年、月、日	总装示意图 涨紧装置
设计	戎许盛	2021.6.11	标准化		阶段标记 重量 比例
审核	刘晶	24.6.08			A 1:1
工艺			批准	白卫宏	24.6.08
					共 张 第 页
					AX300V015



### 技术要求

- 1 铆接牢固可靠，铆接前，铆接孔内清理塑粉；
- 2 铆前表面喷塑粉处理，颜色由生产指令确定；

2	OX300.2-2	摇杆轴套	1	20#/Φ35	0.09	0.09	
1	OX300.2-1	摇杆零件	1	Q235A/6.0	1.27	1.27	
序号	代号	名称	数量	材料规格	重量	总重	备注
标记	数量	分区	材料规格	签名	年、月、日		
设计			标准化			脱模标记	重量
校对							比例
审核							1:36
工艺			批准			共 1 张	第 1 张

宁波奥德普电梯部件有限公司

摇杆组件

OX300.2