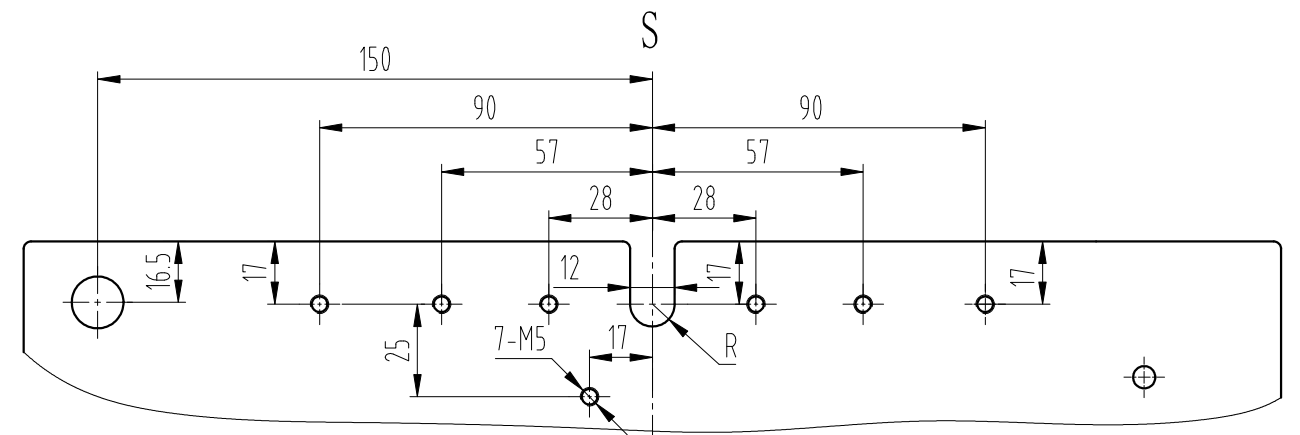
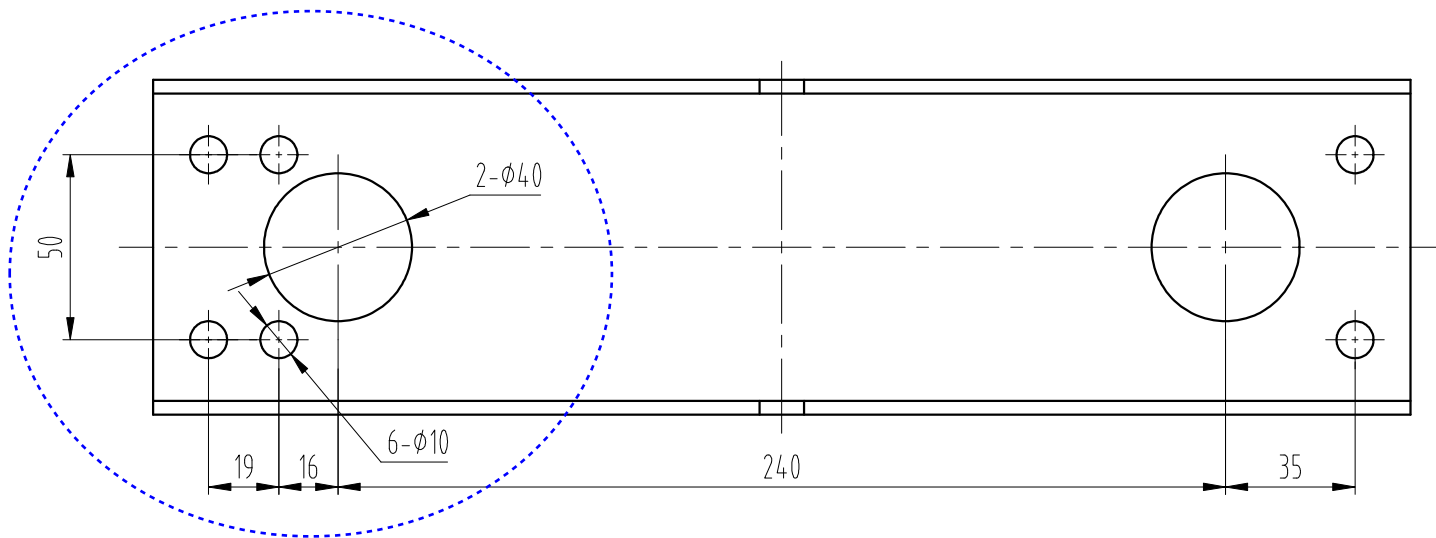
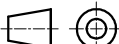



- 技术要求:
- 1 去锐角毛刺, 未注R角为R2;
 - 2 折弯后整形;
 - 3 折弯成型时两侧 $\phi 14.2$ 与腰型缺口中心位置需保持一致。



图幅: A3 Ver 1.4

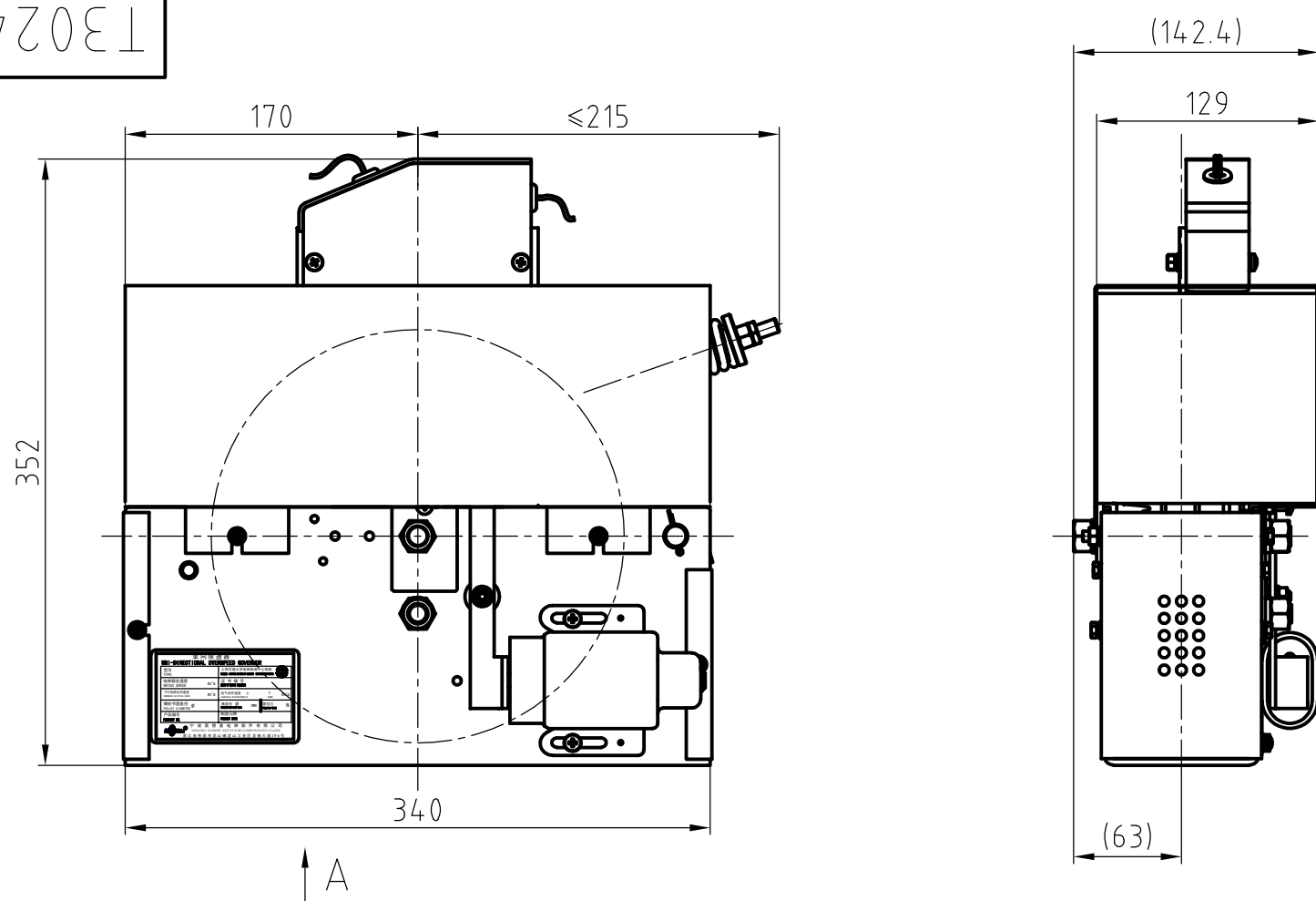
标记	处数	更改内容	签名	年月日

第一视角				实施日期		 宁波奥德普电梯部件有限公司 NINGBO AODEPU ELEVATOR COMPONENTS CO., LTD.					
CC		关键特性				钢板 3.5/Q235B					
设计				标准化			阶段标记		重量	比例	机架弯板
审核										1:2	
工艺				批准			第 1 张		共 1 张		0X-240.1.1-1

T3024065

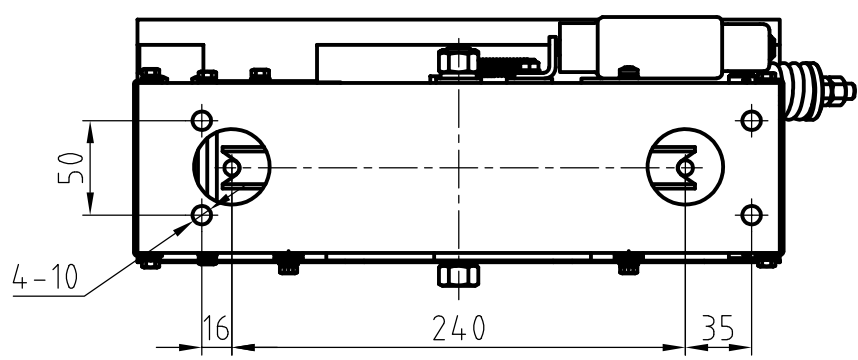
A

B

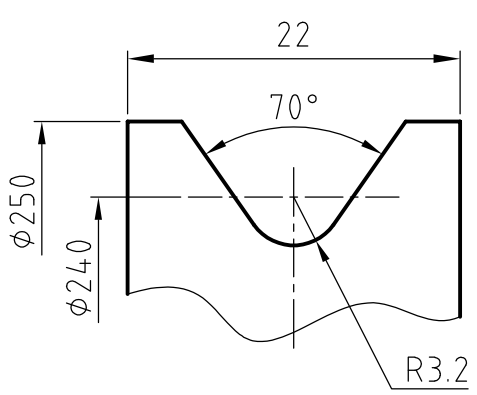


A向

C



绳槽
2:1



变量尺寸逻辑表

变量	逻辑条件	值
铭牌、包装和随机资料， 护罩外观	当语种为中文	铭牌、包装和随机资料为中文， 护罩外观按供应商设计
	当语种为英文	铭牌、包装和随机资料为英文， 护罩外观为黄色

D

对外接口参数及值适用范围

参数代码	参数名称	值适用范围	备注
XSQXH	限速器型号	0X-240A	
EDSD	额定速度 (V)	0.4, 0.5, 0.63, 1.0, 1.5, 1.75	
XSSZJ	限速器钢丝绳直径	6	
YZ	语种	中文, 英文	

铭牌
1:1

单向限速器 UNI-DIRECTIONAL OVERSPEED GOVERNOR			
型号 TYPE	上海交通大学电梯检测中心检测 SHANGHAI JIAOTONG UNIVERSITY ELEVATOR TEST CENTER DETECTED		
电梯额定速度 RATED SPEED	m/s	证书编号 CERTIFICATE NUMBER	
下行机械动作速度 DOWNWARD DRIPPING SPEED	m/s	电气动作速度 ELECTRICAL TRIPPING SPEED	上 DOWN m/s
绳轮节圆直径 PULLEY DIAMETER	φ	绳直径 DIAMETER OF WIRE ROPE	mm
产品编号 PRODUCT NO.		制造日期 PRODUCT DATE	
宁波奥德普电梯部件有限公司 NINGBO AODEPU ELEVATOR COMPONENTS CO.,LTD. 浙江省慈溪市龙山镇龙山工业区龙镇大道296号			

限速器主要技术参数	
额定速度	0.25m/s~2.5m/s
提升高度	TR≤110m
绳轮节径	φ240mm
钢丝绳直径	φ6mm
绳的提拉力	700~1200N
超速开关电压等级	AC220V

接线标识示例



技术要求

- 1、限速器需满足GB 7588.1-2020第5.6.2.2.1、TSG T7007-2022附件L、TSG T7001-2023第A1.1、A1.3.4、A1.3.5、A3.3.1、A3.3.2条款要求。
- 2、限速器需与其型式试验报告和型式试验证书、调试证书包装一起发货。
- 3、其余未表达细节及包装按样品。
- 4、限速器需在前、后面均配置铭牌，且前后铭牌信息一致。
- 5、机械可远程触发，电气开关可远程复位，以满足轿厢（运载装置）限速器-安全钳联动试验。
- 6、所有引出电缆，需作接线标识，①、安全开关电缆扎带标识为：安全回路（Safety circuit）；②复位电磁铁电缆标识为：复位线圈（Reset coil），③、动作电磁铁电缆标识为：动作线圈（Set coil）。

					IFE 快意电梯		
					限速器		
标记	处数	更改文件号	签名	日期	阶段标记	比例	重量
设计			工艺		S	1:4	
校对			标准化				
审核			批准		图幅	A3	版本 A06

T3024065