

1 2 3 4 5 6 7 8

A

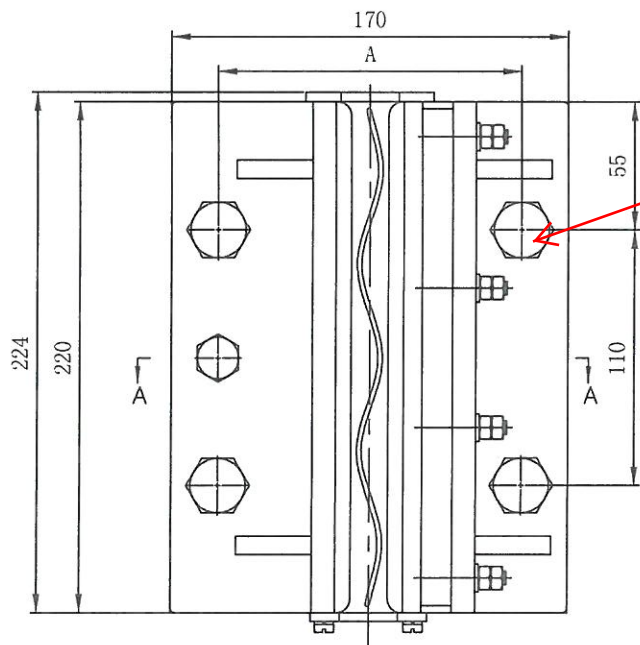
B

C

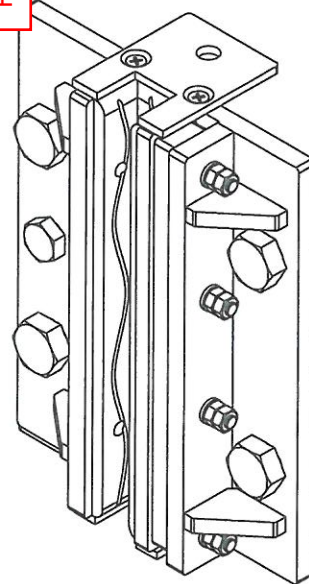
D

E

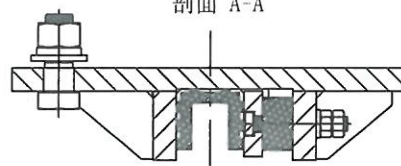
F



都已经改为M12螺栓



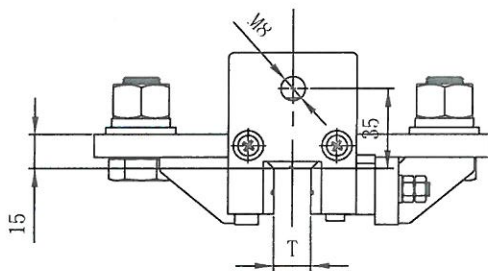
剖面 A-A



S202301

技术说明

1. OX-12导靴
2. 本导靴适用于额定速度 $\leq 1.0\text{m/s}$;
3. 导轨面正压力 $\leq 6500\text{N}$; 导轨面侧压力 $\leq 6500\text{N}$;
4. 导靴适用导轨宽度为 $t=16\text{mm}$, 生产时要求注明;



SSE237AQ_	1	2
KG	0.56	0.56
A	130	120

序号	代号	材料	表面处理	重量	说明	备注
标记						
处数						
更改文件号						
签名						
日期	2023.1					
设计	姜晓杰	比例	1:2	A3	苏州施耐德电梯有限公司	
校对	张红	共1页	第1页			
标准化	徐松	滑动导靴			SSE237AQ	
审批	王明					

1 2 3 4 5 6 7 8