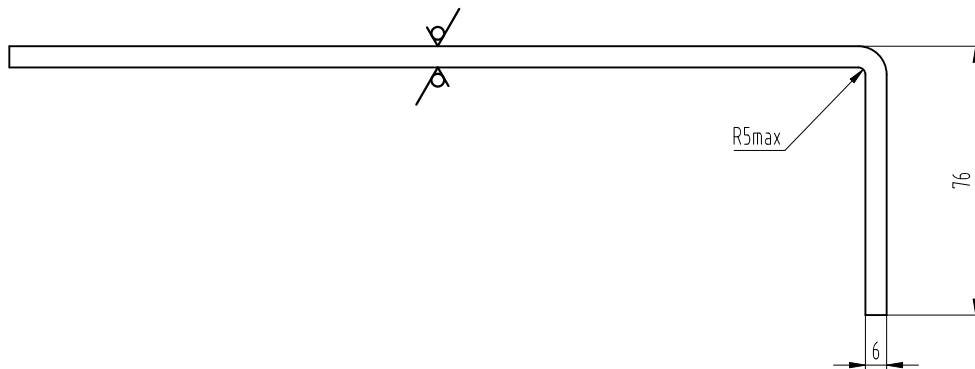
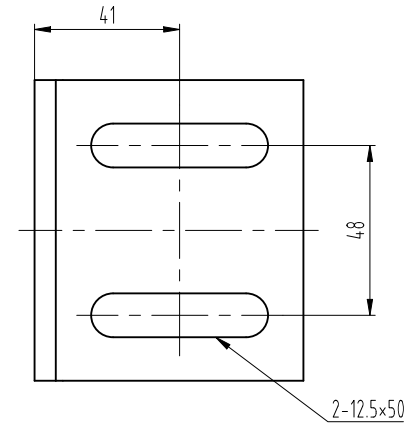
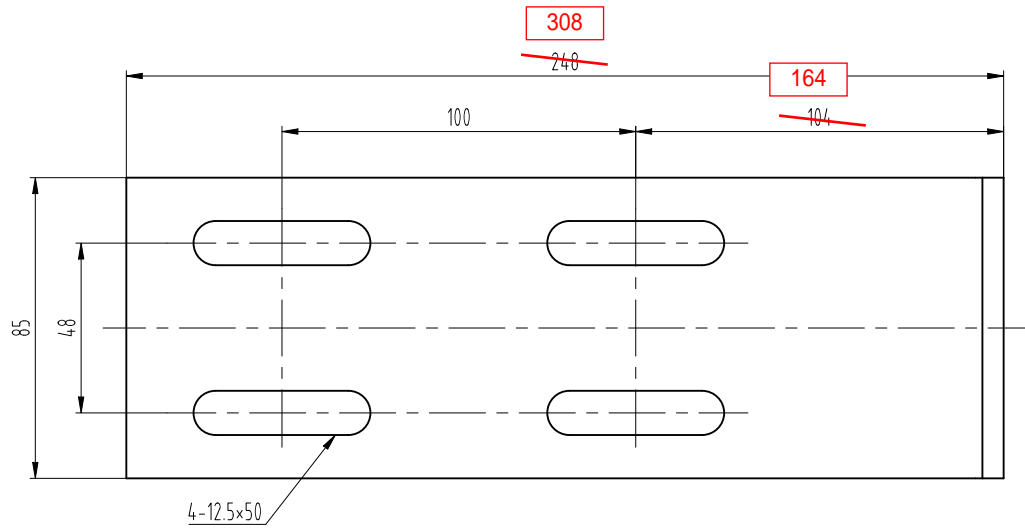


### 技术要求

1. 本装置仅适用于别墅梯等低速小提升高度的电梯;
2. 安装完成后要求开关的动作灵活可靠,且绳轮转动灵活无晃动及异响,当限速绳松弛前,开关需确保能有效动作;
3. 本装置绳轮规格:节圆直径 $\Phi 150\text{mm}$ ,钢丝绳直径 $\Phi 6\text{mm}$ ;
4. 图示为张紧装置安装状态, $D \geq 15\text{mm}$  (安装前自由状态下 $D=0$ ),张力值为 $250 \sim 300\text{N}$ ;
5. 本张紧装置标配不包含件17及其紧固件。

图框: A3 Ver 1.4

|    |    |                                     |  |     |          |       |     |          |          |     |     |          |       |  |      |       |    |      |         |
|----|----|-------------------------------------|--|-----|----------|-------|-----|----------|----------|-----|-----|----------|-------|--|------|-------|----|------|---------|
|    |    |                                     |  |     |          | CC    |     |          | 关键特性     |     |     |          |       |  |      |       |    | 张紧装置 |         |
|    |    |                                     |  |     |          | 设计    | 舒佳乐 | 20181120 | 标准化      |     |     |          |       |  | 阶段标记 |       | 重量 |      | 比例      |
| ⑥  |    | 整版替换                                |  | 宋 剑 | 20230710 |       |     |          |          |     |     |          |       |  |      |       |    |      |         |
| ⑦  | 6  | 新增序号19, 序号12数量4改为2, 修改A,B范围,删除技术要求2 |  | 宋 剑 | 20221122 | 审核    | 刘 晶 | 20230710 |          |     |     |          |       |  |      |       |    | 1:3  | OX-100D |
| 标记 | 处数 | 更 改 内 容                             |  |     | 签 名      | 年 月 日 | 工 艺 | 竺钊辉      | 20230711 | 批 准 | 俞礼园 | 20230711 | 第 1 张 |  |      | 共 2 张 |    |      |         |



### 技术要求

- 1 去锐角毛刺, 表面平整;
- 2 表面喷塑处理, 颜色按生产指令确定。

|      |     |              |     |  |          |       |       |
|------|-----|--------------|-----|--|----------|-------|-------|
| 第一视角 |     | 实施日期         |     | 宁波奥德普电梯部件有限公司<br>NINGBO AODEPU ELEVATOR COMPONENTS CO., LTD. |          |       |       |
| 关键特性 |     | 钢板 6.0/Q235B |     | 安装板01  |          |       |       |
| 设计   | 舒佳乐 | 20181120     | 标准化 | 阶段标记   | 重量       | 比例    |       |
| 审核   | 刘晶  | 20230710     |     |  |          | 1:1.5 |       |
| 工艺   | 竺钊辉 | 20230711     | 批准  | 俞礼园  | 20230711 | 第 1 张 | 共 1 张 |

|    |    |      |    |          |
|----|----|------|----|----------|
| 标记 | 处数 | 更改内容 | 签名 | 年月日      |
| ①  |    | 整版替换 | 宋剑 | 20230710 |

其余 12.5