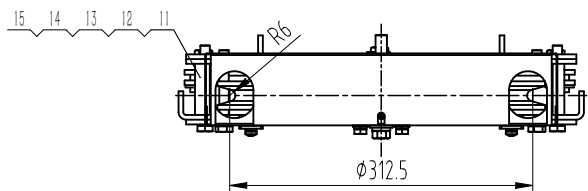
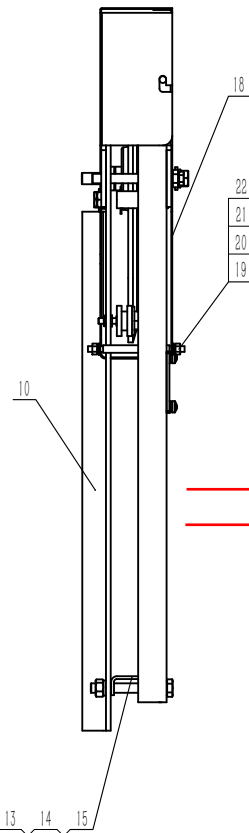
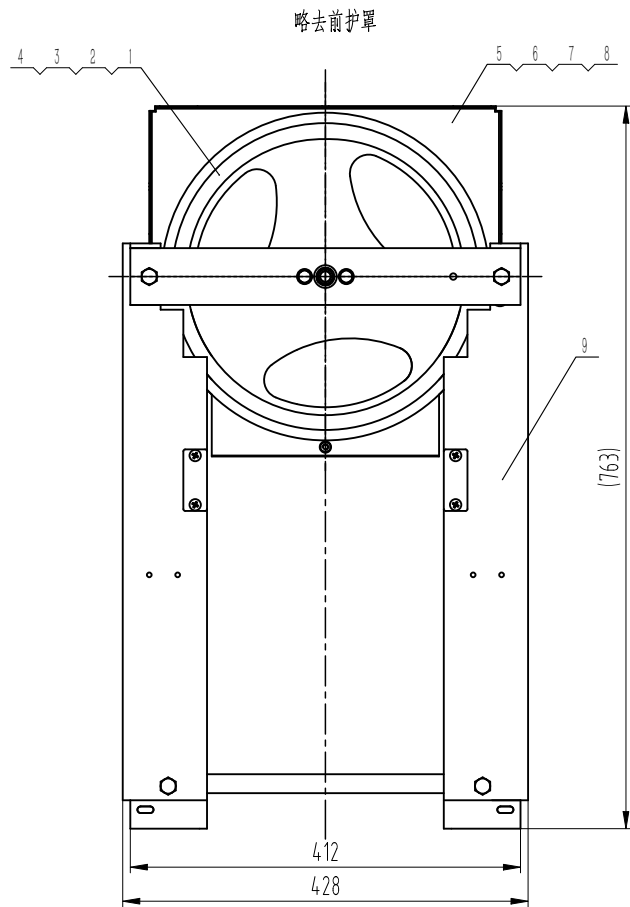




- 1、涨紧力650N, 适用提升高度 $50\text{m} \leq H \leq 120\text{m}$;
- 2、本图为全封闭结构。

25	GB/T 818/M6X12	十字盘头螺丝	4				
24	X350B0007	盖板	2				
23	GB/T 879.2/6X14	弹性圆柱销	4				
22	X350B0006	限位板	4				
21	X350B0005	销轴	4				
20	X350B0004	滚轮	4				
19	GB/T 6170/M6	螺母	8				
18	GB/T 97.1/6	平垫	12				
17	GB/T 5783/M6X16	螺栓	4				
16	X350B0C00	开关组件	2				
15	GB/T 93/6	弹垫	10				
14	GB/T 5783/M6X12	螺栓	4				
13	X350B0003	开关打板	1				
12	JB/ZQ 4763/M10X100	膨胀螺栓	1				
11	X350B0002	框架固定板	1				
10	GB/T 5783/M10X35	螺栓	4				
9		压导板T89/T114	4				外购件
8	GB/T 6170/M10	螺母	10				
7	GB/T 93/10	弹垫	10				
6	GB/T 97.1/10	平垫	10				
5	GB/T 5783/M10X30	螺栓	6				
4	X350B0001	导轨固定板	2				
3	OX-350A-1	配重块	7				备用件
2	X350B0B00	固定框架	1				
1	X350B0A00	活动框架	1				
序号	图 号	名 称	数量	材 料	单计 重量	总计	备注

X350B0000



技术说明:

- 1、螺栓拧紧, 框架牢固可靠;
- 2、本图为全封闭结构。

非标点
加高70

22	GB/T 6170/M6	螺母	2						
21	GB/T 97.1/6	平垫	2						
20	GB/T 93/6	弹垫	2						
19	X350B0A04	挡绳杆	1						
18	X350B0A03	前护罩	1						
17	X350B0A02	横梁	1						
16	GB/T 5783/M10X80	螺栓	2						
15	GB/T 6170/M10	螺母	4						
14	GB/T 97.1/10	平垫	4						
13	GB/T 93/10	弹垫	4						
12	GB/T 5783/M10X90	螺栓	2						
11	X350B0A01	套筒	2						
10	X350B0G00	后焊接框架	1						
9	X350B0F00	前焊接框架	1						
8	GB/T 93/8	弹垫	2						
7	GB/T 97.1/8	平垫	2						
6	GB/T 5783/M8X16	螺栓	2						
5	X350B0H00	后护罩	1						
4	GB/T 6170/M12	螺母	2						
3	GB/T 93/12	弹垫	2						
2	GB/T 97.1/12	平垫	2						
1	X350B0D00	绳轮组件	1						
序号	图 号	名 称	数 量	材 料	单 计	总 计	备 注		
					重 量	重 量			

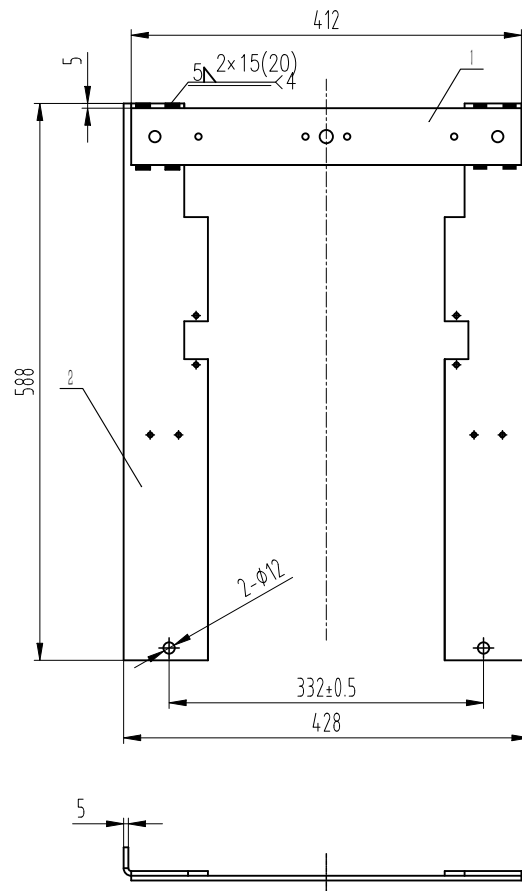
AODEPU 宁波奥德普电梯部件有限公司
NINGBO AODEPU ELEVATOR COMPONENTS CO.,LTD.

标记	处数	分区	更改文件号	签名	年、月、日
设 计	叶辉	2023.2.6	标准化		
审 核	穆俊江	2023.2.6			
工 艺	竺钊辉	2023.2.9	批 准	俞礼园	2023.2.9

阶 段	标 记	重 量	比 例
			1:5
共 2 张 第 2 页			

活动框架

X350B0A00

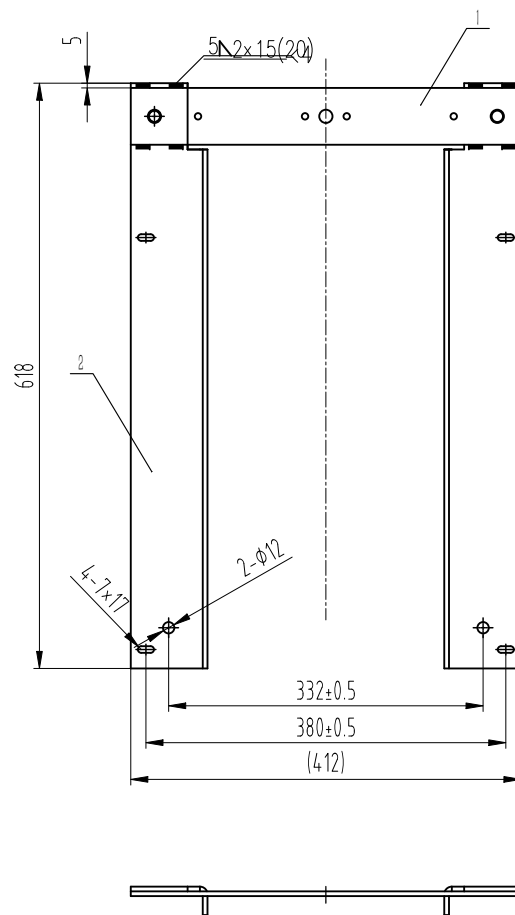


非标点
加高70

技术说明:

- 1、焊接牢固可靠,无漏焊、虚焊,焊后打磨,焊渣去净;
- 2、焊接后无扭曲变形现象;
- 3、焊接后表面喷塑处理,颜色按生产指令确定。

2	X350B0F02	前挡板	2				左右各1
1	X350B0F01	绳轮安装板	1				
序号	图 号	名 称	数量	材 料	单计	总计	备注
					重量		
				A  宁波奥德普电梯部件有限公司 NINGBO AODEPU ELEVATOR COMPONENTS CO.,LTD.			
标记	处数	分区	更改文件号	签名	年、月、日	前焊接框架	
设 计	叶辉	2023.2.6	标准化				
						X350B0F00	
审 核	穆俊江	2023.2.6					
工 艺	竺钊辉	2023.2.9	批 准	俞礼园	2023.2.9		
						阶 段 标 记	
						重 量	
						比 例	
						1:5	
共 张						第 页	

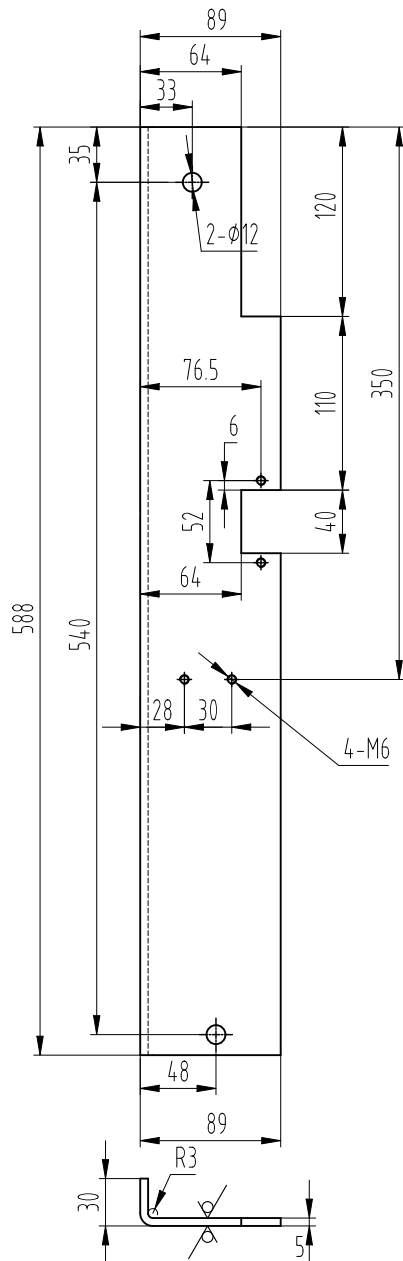


非标点
加高70

技术说明:

- 1、焊接牢固可靠,无漏焊、虚焊,焊后打磨,焊渣去净;
- 2、焊接后无扭曲变形现象;
- 3、焊接后表面喷塑处理,颜色按生产指令确定。

2	X350B0G01	后挡板	2				左右各1
1	X350B0F01	绳轮安装板	1				备用件
序号	图 号	名 称	数 量	材 料	单 计	总 计	备 注
					重 量		
标记	处数	分区	更改文件号	签名	年、月、日	后焊接框架	
设 计	叶 辉	2023.2.6	标准化				
审 核	穆俊江	2023.2.6				X350B0G00	
工 艺	竺钊辉	2023.2.9	批 准	俞礼园	2023.2.9		
阶 段 标 记 重 量 比 例						1:5	
共 张 第 页							



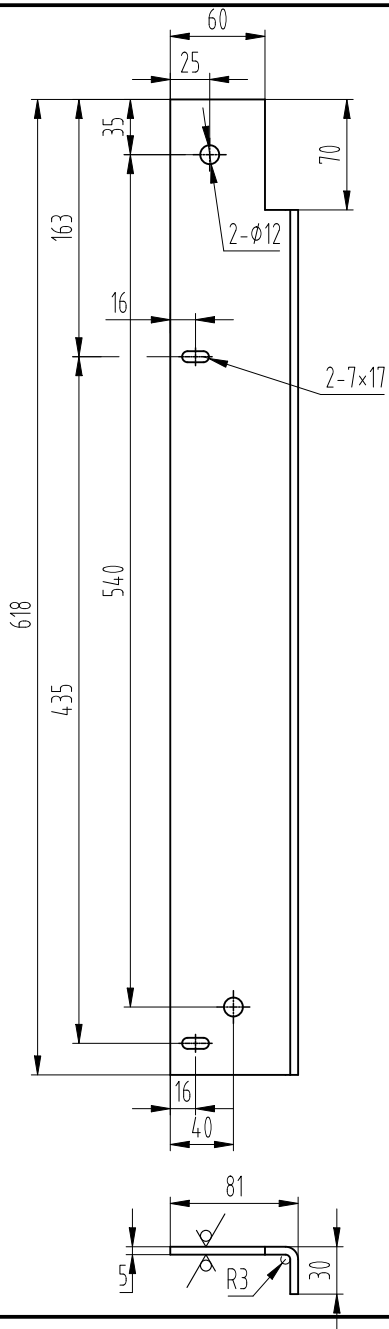
其余 $\sqrt{12.5}$

非标点
加高70

技术说明:

- 1、边角去毛刺, 锐角倒钝;
- 2、本件为左右对称件, 左件如图, 右件对称。

						<div><div><div>AODEPU</div><div>宁波奥德普电梯部件有限公司</div><div>NINGBO AODEPU ELEVATOR COMPONENTS CO.,LTD.</div></div></div>					
						钢板 5/Q235B					
标记	处数	分区	更改文件号	签名	年、月、日	阶段 标 记			重 量		前挡板
设计	叶辉	2023.2.6	标准化								
						<div><div></div><div></div><div></div><div></div></div>			比例		
审核	穆俊江	2023.2.6							1:3		
工艺	竺钊辉		批准	俞礼园	2023.2.9	共 张			第 页		



其余 $\frac{12.5}{\nabla}$

非标点
加高70

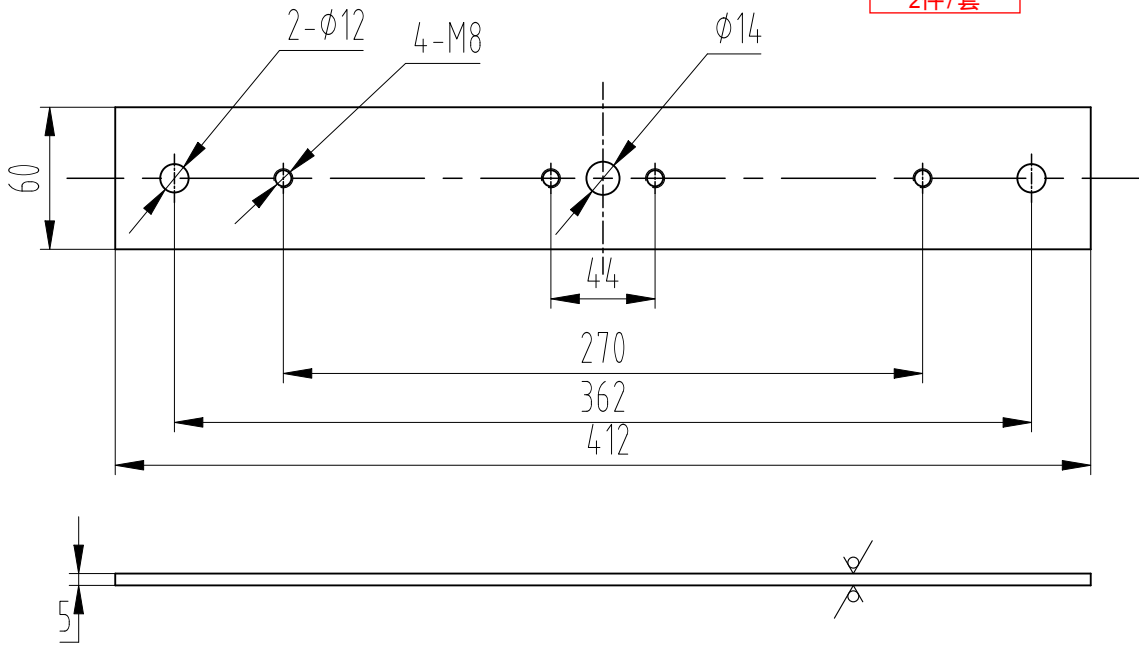
技术说明:

- 1、边角去毛刺, 锐角倒钝;
- 2、本件为左右对称件, 左件如图, 右件对称。

							A \odot EPU $^{\circ}$ 宁波奥德普电梯部件有限公司			
							NINGBO AODEPU ELEVATOR COMPONENTS CO.,LTD.			
							钢板 5/Q235B			后挡板
标记	处数	分区	更改文件号	签名	年、月、日		阶段	标记	重量	
设计	叶辉	2023.2.6	标准化							
审核	穆俊江	2023.2.6								
工艺	竺钊辉	2023.2.9	批准	俞礼园	2023.2.9		共	张	第	页
							1:3			X350B0G01

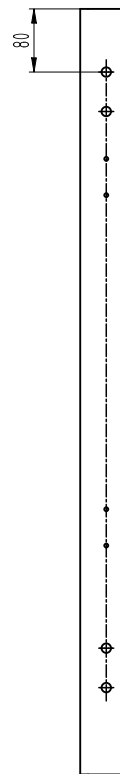
其余 $\sqrt{12.5}$

标准 无修改
2件/套



技术说明：
1、零件边角去毛刺，锐角倒钝。

						AODEPU° 宁波奥德普电梯部件有限公司				
						NINGBO AODEPU ELEVATOR COMPONENTS CO.,LTD.				
						钢板 5/Q235B			绳轮安装板	
标记	处数	分区	更改文件号	签名	年、月、日	阶段	标记	重量	比例	X350B0F01
设计	叶辉	2023.2.6	标准化							
审核	穆俊江	2023.2.6							1:2	
工艺	竺钊辉	2023.2.9	批准	俞礼园	2023.2.9	共	张	第	页	



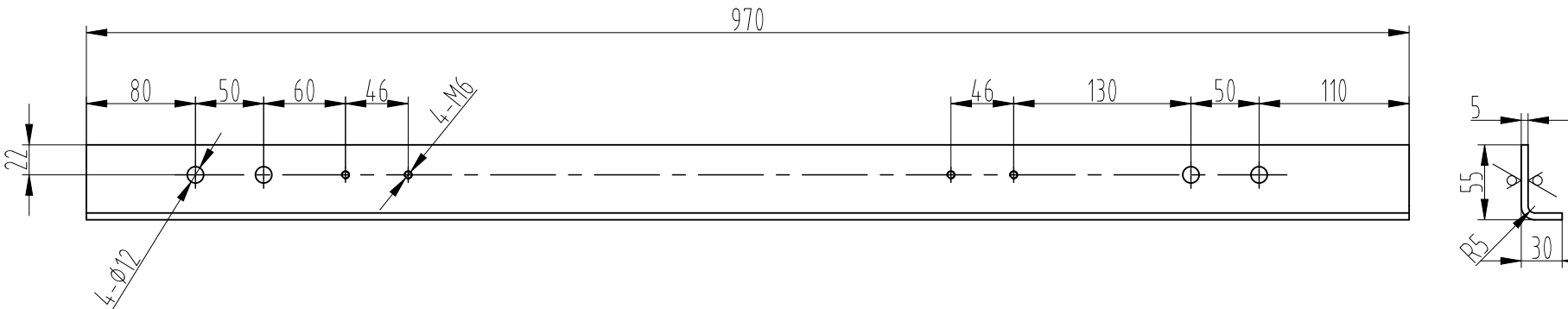
- 1、焊接牢固可靠,无漏焊、虚焊,焊后打磨,焊渣去净;
- 2、焊接后无扭曲变形现象;
- 3、焊接后表面喷塑处理,颜色按生产指令确定。



						<div><div></div><div>宁波奥德普电梯部件有限公司</div><div>NINGBO AODEPU ELEVATOR COMPONENTS CO.,LTD.</div></div>					
											固定框架
标记	处数	分区	更改文件号	签名	年、月、日						
设计	叶辉	2023.2.6	标准化			阶段标记		重量	比例		
										1:6	
审核	穆俊江	2023.2.6									X350B0B00
工艺	竺剑辉	2023.2.9	批准	俞礼园	2023.2.9	共 张 第 页					

其余 $\sqrt{12.5}$

非标点
加高70

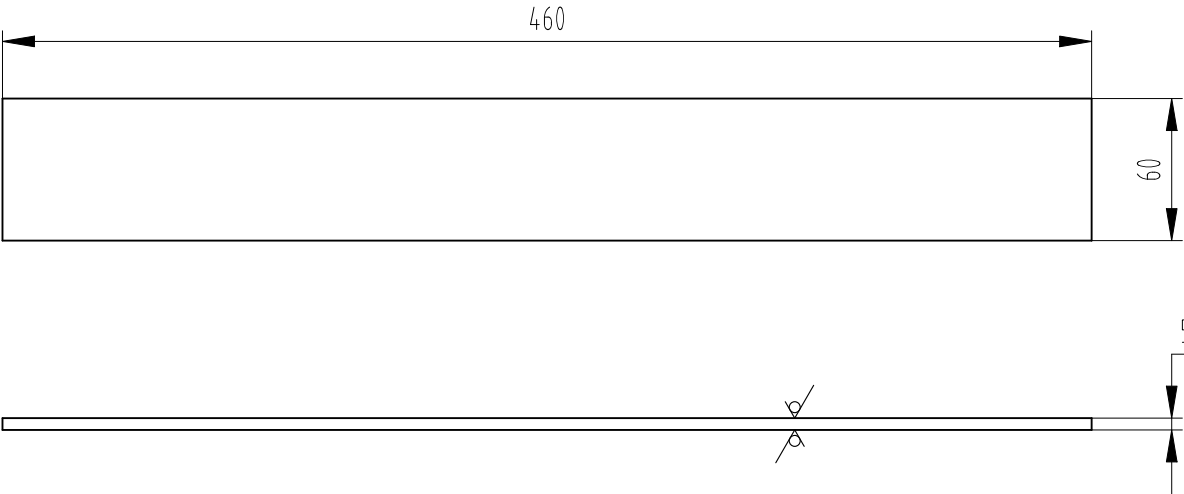


技术说明:
1、零件边角去毛刺, 锐角倒钝;
2、左右对称件, 左件如图, 右件对称。

						A \odot EPU $^{\circ}$ 宁波奥德普电梯部件有限公司 NINGBO AODEPU ELEVATOR COMPONENTS CO.,LTD.		
						钢板 5/Q235B		
标记	处数	分区	更改文件号	签名	年、月、日	阶段 标记 重量 比例		
设计	叶辉	2023.2.6	标准化					
审核	穆俊江	2023.2.6				共 张 第 页		
工艺	竺钊辉	2023.2.9	批准	俞礼园	2023.2.9			
						立梁		
						X350B0B02		

其余^{12.5}√

标准 无修改

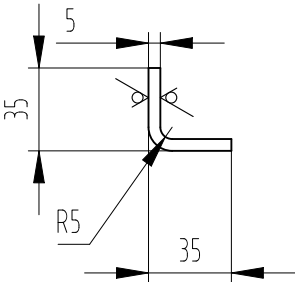
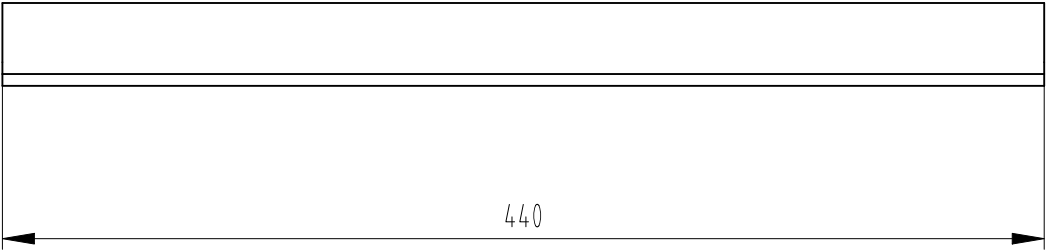


技术说明：
1、零件边角去毛刺，锐角倒钝。

						A●EPU [®] 宁波奥德普电梯部件有限公司			NINGBO AODEPU ELEVATOR COMPONENTS CO.,LTD.		
						钢板 5/Q235B			上横梁		
标记	处数	分区	更改文件号	签名	年、月、日	阶	段	标	记	重	量
设	计	叶	辉	2023.2.6	标准化						
审	核	穆	俊	江	2023.2.6						
工	艺	竺	钊	辉	2023.2.9	批	准	俞	礼	园	2023.2.9
						共	张	第	页	X350B0B01	

其余 $\sqrt{12.5}$

标准 无修改



技术说明：
1、零件边角去毛刺，锐角倒钝。

						A●EPU [®] 宁波奥德普电梯部件有限公司 NINGBO AODEPU ELEVATOR COMPONENTS CO.,LTD.					
						钢板 5/Q235B				下横梁	
标记	处数	分区	更改文件号	签名	年、月、日						
设计	叶辉	2023.2.6	标准化			阶段		标记	重量	比例	X350B0B03
										1:2	
审核	穆俊江	2023.2.6									
工艺	竺钊辉	2023.2.9	批准	俞礼园	2023.2.9	共 张 第 页					