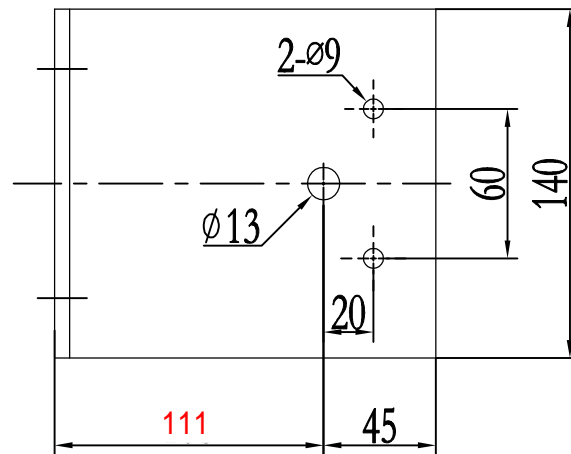
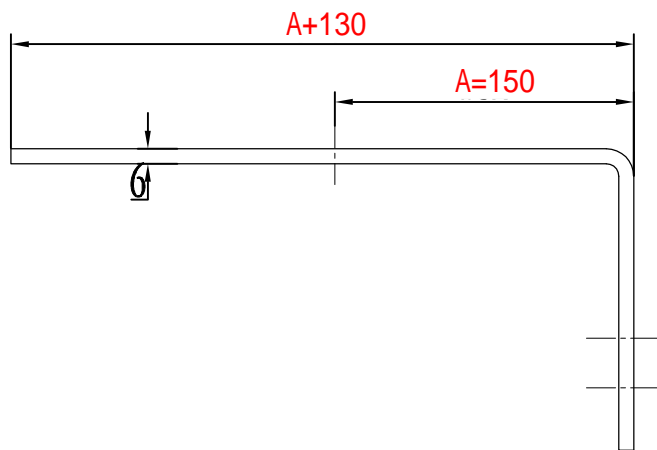
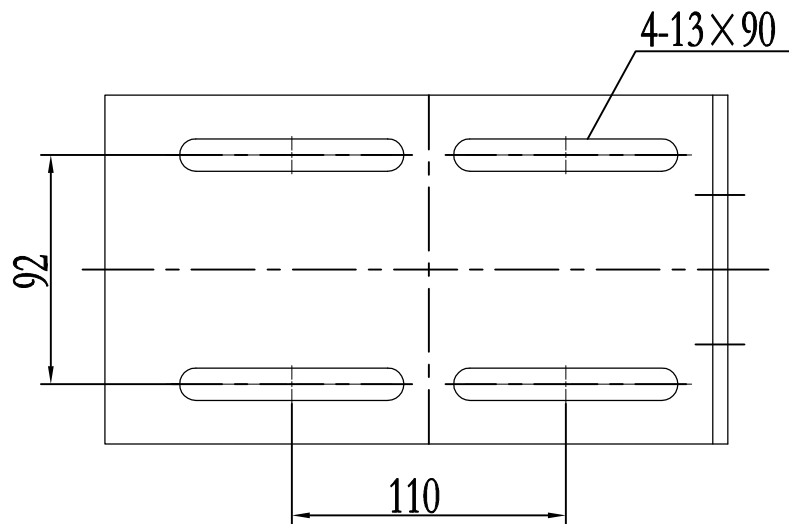


配重质量 (kg)	配重材质	D	E	F	G
18	铸铁	260	55	250	25
30		250	70	275	35
18	重晶石	270	100	265	50
30		300	140	305	70

技术说明

- 1 本件按 $\phi 240$ 绳轮配30kg/18KG重晶石/铸铁配重绘制,使用时注意相关配件关系,避免干涉;
- 2 图中参数AD(± 10)可调整;
- 3 参数DX与导轨规格有关联,使用时注意;
- 4 本件可对称安装。(拆除护罩后,可调换绳轮位置,调换后再装回护罩)

						总装图			宁波奥德普电梯部件有限公司			
标记	处数	分 区	文件更改号	签 名	年、月、日							
设 计			标准化			阶段标记		重量	比例	张紧装置		
校 对												
审 核									1:4			
工 艺			批 准			共 1 张		第 1 张		OX-200(ZC)		



借(通)用件登记

旧底图总号

底图总号

签字

日期

						Q235A/6.0			宁波奥德普电梯部件有限公司			
											安装底板	
标记	处数	分 区	文件更改号	签名	年月日							
设计			标准化			阶段标记		重量	比例	OX200.1-1		
校对									1:2			
审核												
工艺			批准			共 2 页		第 1 页				