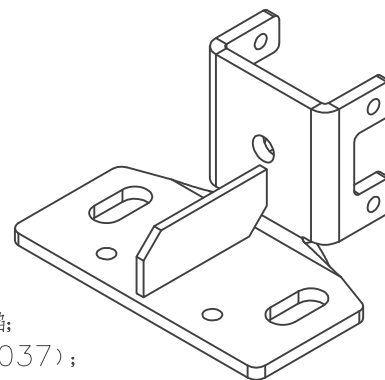
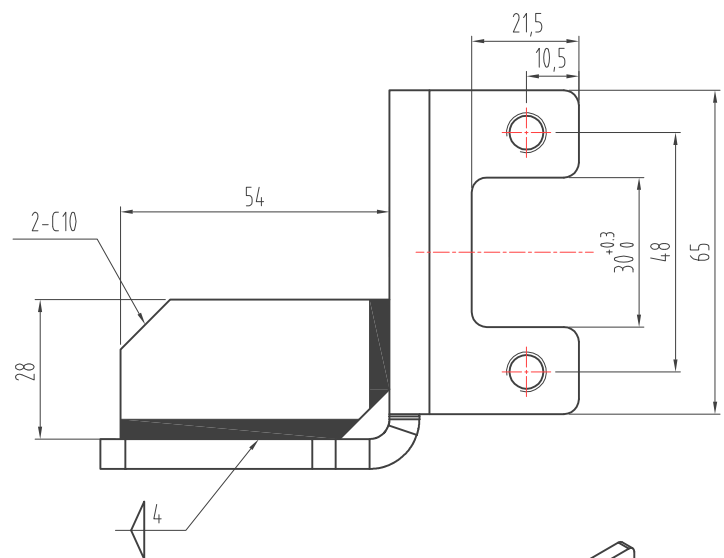
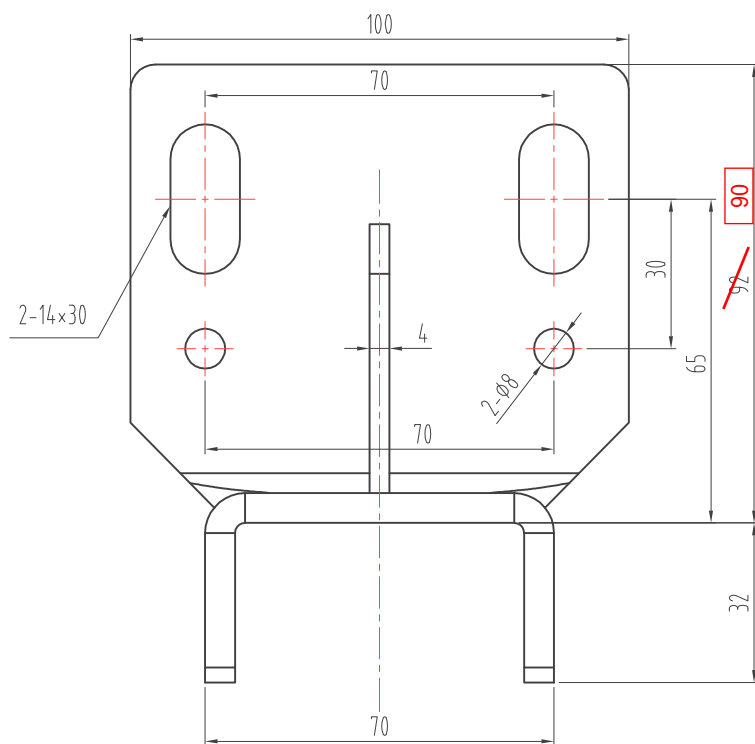
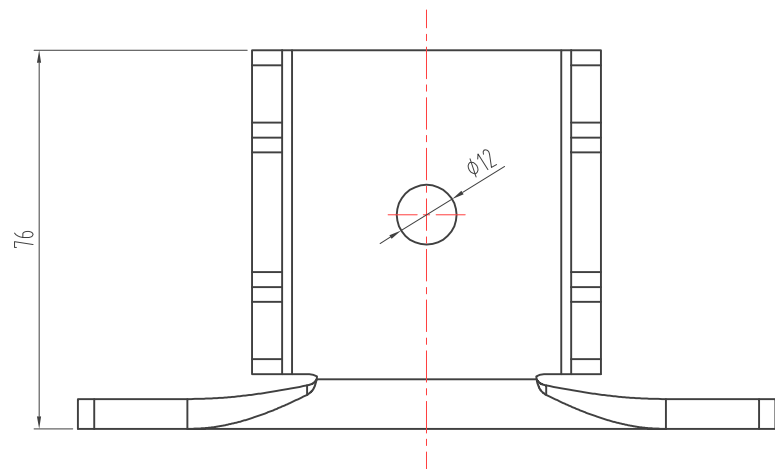


杭州西奥电梯有限公司公章					
西奥图号	XDA208JACF				
西奥序号	003				
确认人	张亚飞	日期	2022.5.12		
共工页	第 3	共 4	CA2210106		

技术要求:

- 1、本件适用于额定速度 $\leq 1.0\text{m/s}$;
- 2、图中导靴槽口为 $10^{+0.5}_{-0.3}$, 需通过10.3/10.8止通规检验;
- 3、额定载荷 $\leq 400(\text{kg})$;

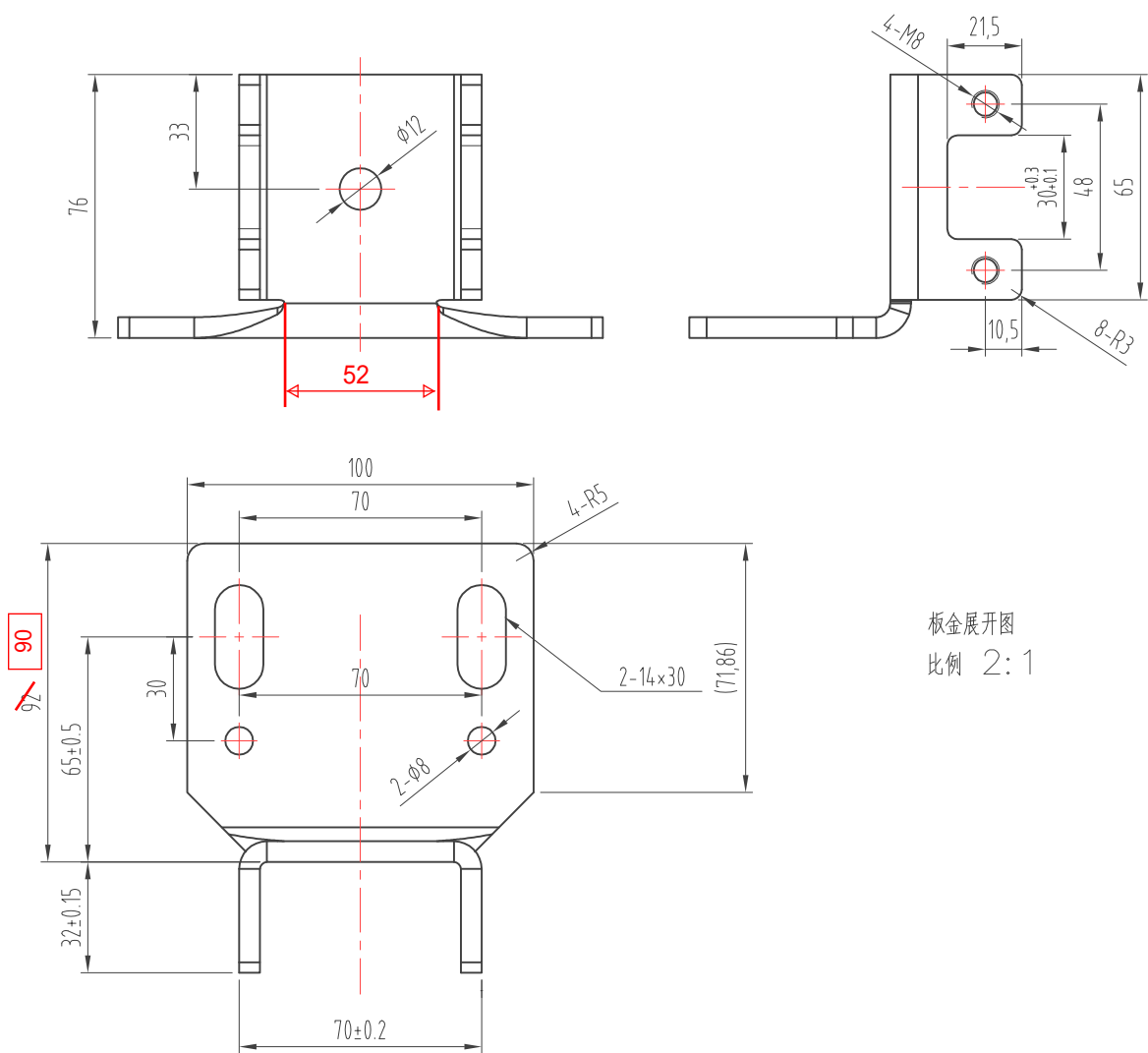
						AODEPU [®] 宁波奥德普电梯部件有限公司			
						NINGBO AODEPU ELEVATOR COMPONENTS CO., LTD.			
①	2			何建伟	22.05.05	组合件			029BY导靴
标记	处数	分区	更改文件号	签名	年、月、日	阶段	标记	重量	比例
设计	舒佳乐	2019.04.29	标准化						
审核	叶辉	2019.10.31				A			1:2
工艺			批准	达文明	2019.10.31	共	表	第	页
						OX-029BY(XA02)			



技术说明

- 1、焊接不可出现焊渣、漏焊、焊穿等缺陷；
- 2、表面喷漆，颜色火山灰（RAL7037）；


2	OX-029BY.1-2	加强筋	1	Q235A/4.0				本图
1	OX-029BY.1-1	导轨底板	1					
序号	图 号	名 称	数量	材 料	单计		备注	
					总计 重量			
					宁波奥德普电梯部			
					NINGBO AODEPU ELEVATOR			
					件有限公司, LTD.			
				组合件		底板焊件		
标记	处数	分区	更改文件号	签名	年、月、日			
设计	舒佳乐	2019.01.18	标准化			阶段标记		
						重量		
审核						比例		
工艺			批准			1:2		
			共 张 第 页			OX-029BY.1		



板金展开图
比例 2:1

技术说明:

- 1、零件表面无毛刺、开裂等现象;
- 2、未注明公差按GB/T1184-K、GB/T1804-m执行;

						 宁波奥德普电梯部 NINGBO AODEPU ELEVATOR COMPONENTS CO., LTD.		
						Q235A/5.0		
标记	处数	分区	更改文件号	签名	年、月、日	导靴底座		
设计	舒佳乐	2019.01.18	标准化					
审核						阶段标记	重量	比例
工艺			批准					1:1
						OX-029BY.1-1		
						共 张 第 页		