



非标零件见图
其余标准



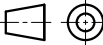

宁波弘威电梯OX-210BT提拉机构物料清单：

- 1、提拉板（非标按图）2个
- 2、拉手组件（非标按图）1个
- 3、曲柄组件（非标按图）2个
- 4、扭簧，左右各1个，借用件OX-210T-3
- 5、开关打杆1个，借用OX-210T-2
- 6、尼龙衬套2个，OX210BT-2

别发错
- 7、开关支架1个，OX210BT.2-1
- 8、鸡心环2个， $\phi 6$ 钢丝绳
- 9、钢丝绳连接件1个，OX210BT.4（轴 $\phi 9$ ）
- 10、弹性圆柱销 $\phi 6 \times 50$ ，6个
- 11、开口销 $\phi 2.5 \times 30$ ，3个
- 12、平垫 $\phi 10$ ，2个
- 13、螺栓 $M6 \times 16$ ，2个
- 14、螺母M6，2个

试制

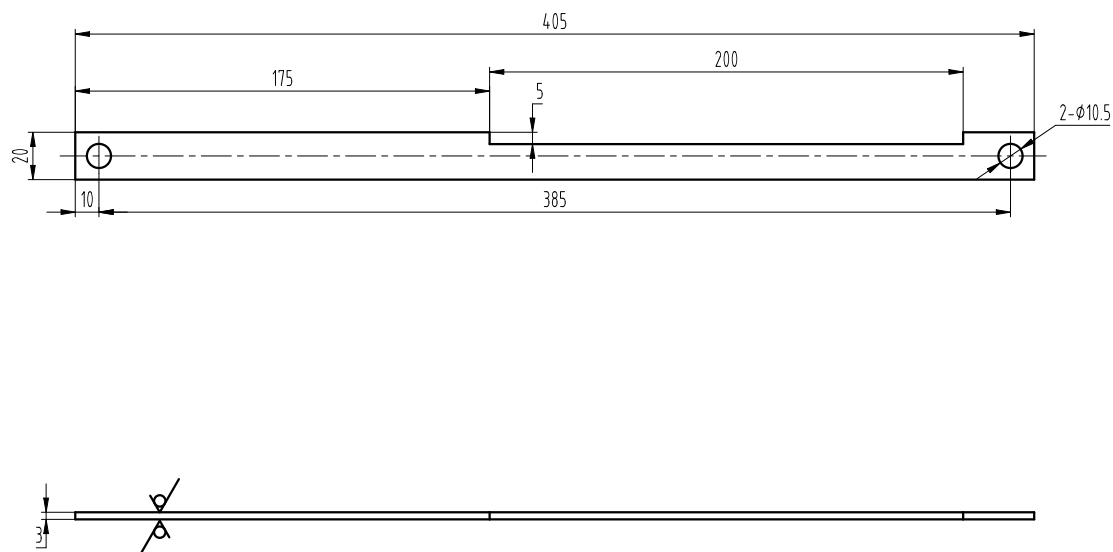
| | | | | |
|----|----|------|----|-----|
| | | | | |
| | | | | |
| | | | | |
| | | | | |
| 标记 | 处数 | 更改内容 | 签名 | 年月日 |

| | | | | | | | | | |
|------|----|---|-----|------|--|---|--|--|-----|
| 第一视角 | |  | | 实施日期 | |  | | 宁波奥德普电梯部件有限公司 NINGBO AODEPU ELEVATOR COMPONENTS CO., LTD. | |
| CC | | 关键特性 | | | | | | | |
| 设计 | <> | <> | 标准化 | | | 阶段标记 | | 重量 | 比例 |
| 审核 | | | | | | | | | 1:1 |
| 工艺 | | | 批准 | | | 第 1 张 | | 共 1 张 | |

提拉机构清单

OX-210BT(HW)

其余 12.5




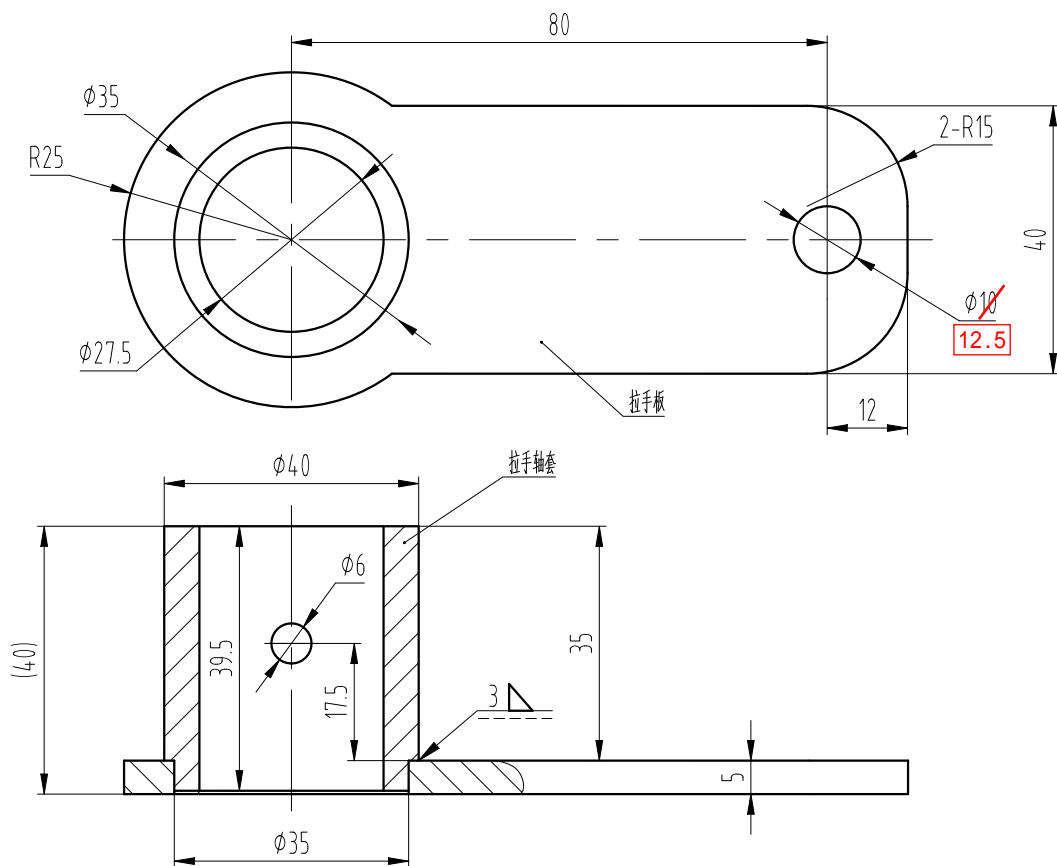
技术要求

- 1 去锐角毛刺，表面平整；
- 2 表面电镀白锌处理；
- 3 本件一套2件，本产品为宁波弘威电梯定制。

试制

图幅: A3 Ver 1.4

| | | | | | | | | | | | | | |
|-------|--|--|--|--|--|--|--|------|--|--|--|--|--|
| | | | | | 第一视角  | | | 实施日期 | | |  宁波奥德普电梯部件有限公司 NINGBO AODEPU ELEVATOR COMPONENTS CO., LTD. | | |
| | | | | | CC 关键特性 | | | | | | 钢板 3.0/Q235B | | |
| | | | | | 设计 | | | ◇ | | | ◇ | | |
| | | | | | ◇ | | | 标准化 | | | | | |
| | | | | | | | | | | | 阶段标记 | | |
| | | | | | | | | | | | 重量 | | |
| | | | | | | | | | | | 比例 | | |
| | | | | | 审核 | | | | | | 1:1 | | |
| 标记 处数 | | | | | 更改内容 | | | 签名 | | | 年月日 | | |
| | | | | | | | | 工艺 | | | 批准 | | |
| | | | | | | | | | | | 第 1 张 共 1 张 | | |
| | | | | | | | | | | | OX210BT-3 (HW) | | |



技术要求

- 1 焊接牢固可靠, 无漏焊虚焊, 焊后除渣;
- 2 焊接长度15~20mm, 沿外圆三点均布;
- 3 本产品为宁波弘威电梯定制。

试制

| | | | | |
|----|----|------|----|-----|
| | | | | |
| | | | | |
| | | | | |
| | | | | |
| 标记 | 处数 | 更改内容 | 签名 | 年月日 |

第一视角

实施日期

CC 关键特性



宁波奥德普电梯部件有限公司
NINGBO AODEPU ELEVATOR COMPONENTS CO., LTD.

焊接件

拉手组件

| | | | | | |
|----|----|----|-----|--|--|
| 设计 | <> | <> | 标准化 | | |
| 审核 | | | | | |
| 工艺 | | | 批准 | | |

阶段标记 重量 比例

第 1 张 共 1 张

OX210BT. 1 (HW)

图幅: A4 Ver 1.4

