

0X-088 安全制动装置

购买规格书

52206531D04/-

编 制： 宋春鸣 审 核： 姚莉嵩

标准化： 张正华 批 准： 陈宇纓

PILOT

巨人通力电梯有限公司
Giant KONE Elevator Co.,Ltd.

2025 年 2 月

版本记录

版本	更改内容简述	编制	日期
-	新增	宋春鸣	2025-2-8

PILOT

1. 安全制动装置型号：OX-088
2. 安全制动装置应包含安全钳及配套提拉系统等，安全钳选定型号 OX-088.
3. 安全钳主要技术参数：
- 3.1 适用电梯额定速度 (V)： $V \leq 0.63 \text{ m/s}$
- 3.2 允许总质量 (P+Q)： $P+Q \leq 1600 \text{ kg}$
- 3.3 适用导轨宽度 (B)： 10mm
- 3.4 导轨宽度对应型号：T75-3 (4) / B B=10mm
- 3.5 安全钳 P+Q 对应表：

载重 Q	P+Q
400kg	1300kg
320kg	1200kg
250kg	1100kg

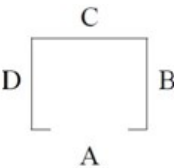
4. 安全钳提拉系统技术参数：

安全制动装置型号	轿宽 BB	轿厢导轨距 Car DBG	适用限速器位置	额定载重
KM52206531V000	BB	BB+100	见 P0	见 P0

BB 范围：800~1600

安全钳制动装置限速器位置定义规则：

CWT_loc	限速器位置
D	BC 侧
B	CD 侧



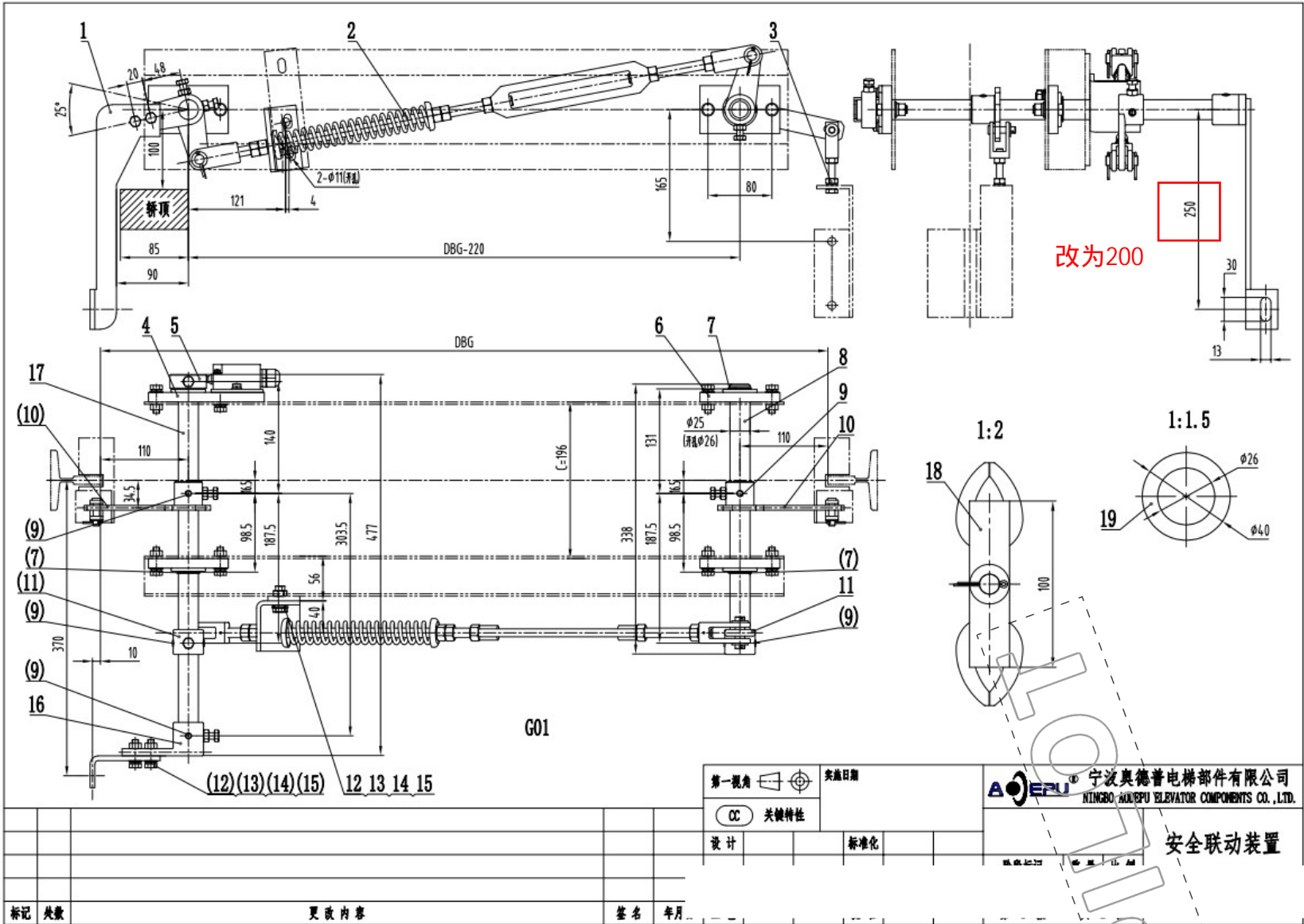
(CWT loc=D 代表对重位置在 D 侧，CWT loc=B 代表对重位置在 B 侧，ABCD 位置如左图所示，A 侧为主开门位置)

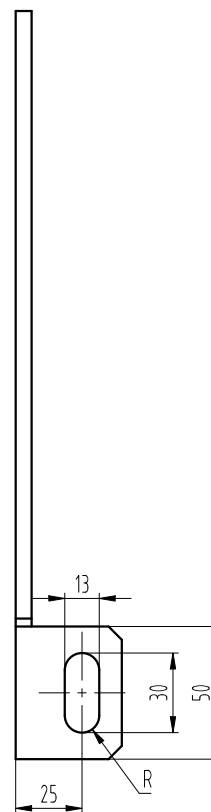
5. 产品包装、运输和存储要求：

- 5.1 产品外包装应能清楚表明该产品的属性，例如产品名称、型号（代号）、规格等；
- 5.2 应能承受汽车、火车、轮船、飞机等交通工具的正常长途运输及反复吊装，并保证产品完好，外观不得有变化；
- 5.3 产品自出厂之日起，在存储条件符合 GB/T10058-1997.7.3.1 的条款之下，一年内不应发生失效、外观变化等不良现象。
- 5.4 安全钳包装箱上需粘贴我司条形码，条形码的制作规范详见工艺文件“GY101006”，条形码粘贴在包装箱箱外侧，便于我司装箱扫描；安全钳上需要粘贴能够和包装箱外相对应的条形码。
6. 本安全制动装置用于 $\leq 400 \text{ kg}$ 电梯，已包含了安全钳和安全钳提拉机构及自动复位开关等；详细尺寸请见附图 A.1，如果有变动须经我方书面同意，如果未经同意，由此产生的损失由供方承担。
7. 产品执行标准 GB7588-2003。
8. 本购买书参照宁波奥德普电梯部件有限公司生产的安全制动装置编写。
9. 订货清单：

代号	名 称	数 量	备 注
OX-088	安全钳 OX-088	2 只	左右各一个
OX-088TA	安全钳提拉机构	1 套	见提拉机构明细表
GB/T5976-86	钢丝绳夹 6	6 个	同提拉机构包装再一起


10.附图
10.1 提拉机构附图





尺寸表		
X088TA001__	G01	G02
说明	左置如图	右置对称

- 1 去锐角毛刺;
- 2 未注倒角C5;
- 3 表面电镀白锌处理。

						第一视角 		实施日期		 宁波奥德普电梯部件有限公司 NINGBO AODEPU ELEVATOR COMPONENTS CO.,LTD						
						<div>CC</div> 关键特性				钢板 6.0/Q235B				钢丝绳连接板		
						设 计	刘晶	25.03.08	标准化							
													阶段标记	重 量	比 例	X088TA001
						审 核	胡建升	25.03.14							1:2	
标记	处数	更改内容				签 名	年月日	工 艺	卢光园	25.03.14	批 准	舒佳乐	25.03.14	第 1 张	共 1 张	

明细表:

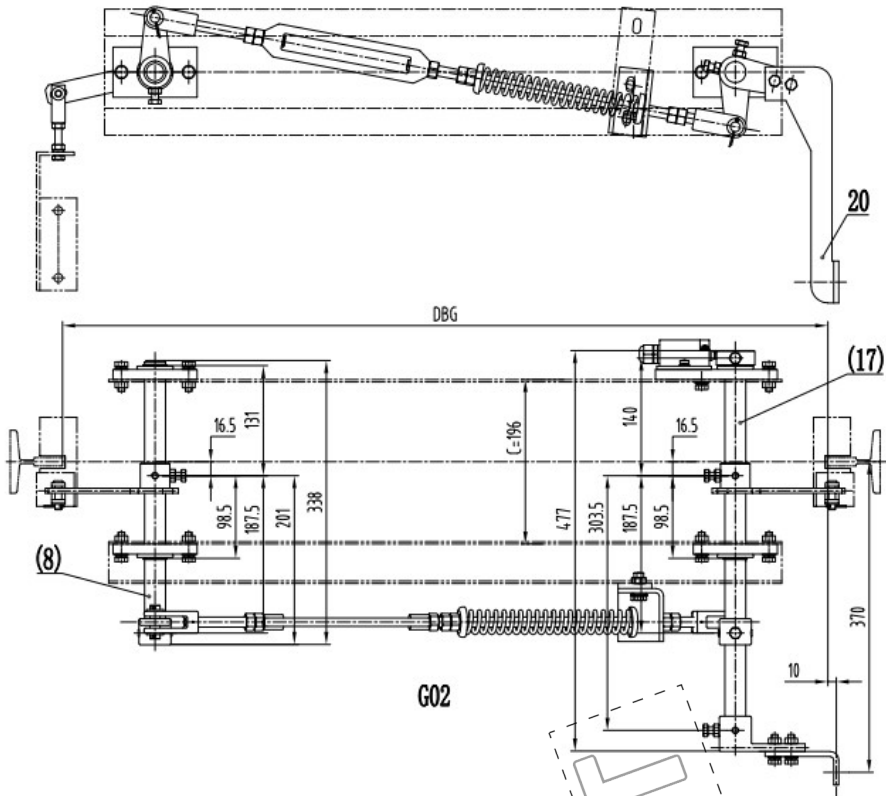
-POS	名称	DEF	图号	G番	材料	数量	备注	-POS	G01	G02
-01	钢丝绳连接板	DWG	X088TA001	G01				-01	1	
-02	斜拉杆轴销	DWG	X088TAA00	G01				-02	1	1
-03	复位弹簧轴销	DWG	X088TAB00	G01				-03	2	2
-04	横轴固定轴销	DWG	X088TAC00	G01				-04	1	1
-05	无头凸轴销	DWG	X088TAD00	G01				-05	1	1
-06	横轴固定轴销	DWG	X088TAC00	G02				-06	3	3
-07	轴瓦弹性挡圈		GB/T 894/25				小轴轴	-07	3	3
-08	短轴	DWG	X088TA002	G01				-08	1	1
-09	弹性圆销		GB/T 879.2/8x40				小轴轴	-09	5	5
-10	复位弹簧轴销	DWG	X088TAE00	G01				-10	2	2
-11	复位弹簧轴销	DWG	X088TAE00	G02				-11	2	2
-12	六角螺栓		GB/T 5783/M8x30				小轴轴	-12	4	4
-13	弹簧		GB/T 93/8				小轴轴	-13	4	4
-14	手合器		GB/T 97.1/8				小轴轴	-14	4	4
-15	六角螺母		GB/T 6170/M8				小轴轴	-15	4	4
-16	连接板固定轴销	DWG	X088TAF00	G01				-16	1	1
-17	长轴	DWG	X088TA003	G01				-17	1	1
-18	钢丝绳连接件	DWG	X288TOD00	G01			备用,小轴轴	-18	1	1
-19	垫片	DWG	X088TA004	G01			调整短轴尾,小轴轴	-19	4	4
-20	钢丝绳连接板	DWG	X088TA001	G02				-20		1

尺寸表

X088TA000_	G01	G02
规格	位置	位置

技术要求

- 1 本产品型号为OX-088TA安全联动装置,为巨人通力电梯定制,匹配OX-088(A08)安全钳,相关更改需双方确认;
- 2 C值和L3值为固定值,其它值需要重新确认;
- 3 必要时,可使用X088TA004垫圈安装在梁与转轴固定组件之间,调整间隙;
- 4 两侧提拉安全钳的提拉摆臂角度均匀一致,钢丝绳提起的拉力范围为100~150N,可通过斜拉杆上的压缩弹簧调节;
- 5 安装调整后,需在长轴和短轴上安装弹性圆柱销;
- 6 开关为自动开关。



第一视角

CC 关键特性

设计

审核

工艺

实施日期

标准化

批准



宁波奥德普电梯部件有限公司
NINGBO AOEPU ELEVATOR COMPONENTS CO., LTD.

安全联动装置

X088TA000

阶段标记

重量

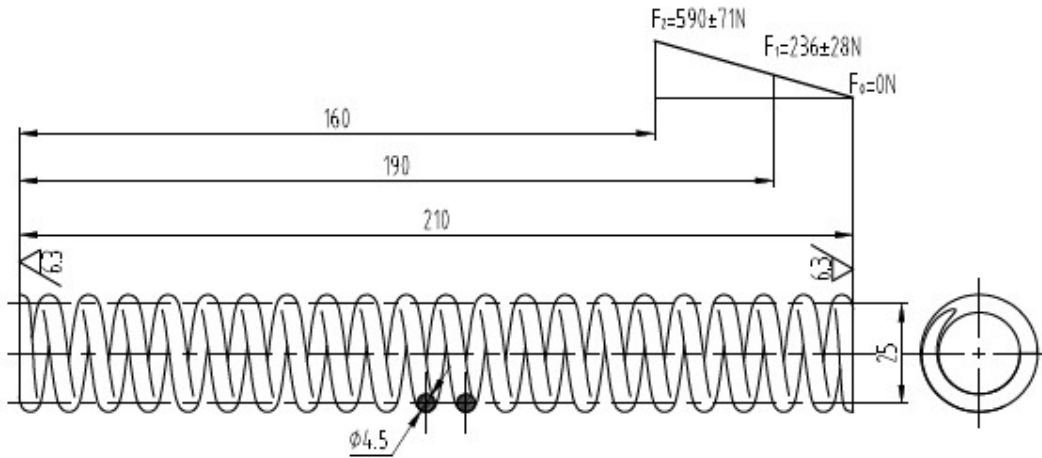
比例

第 2 张

共 2 张

X210BTXC03G01

其余



技术要求

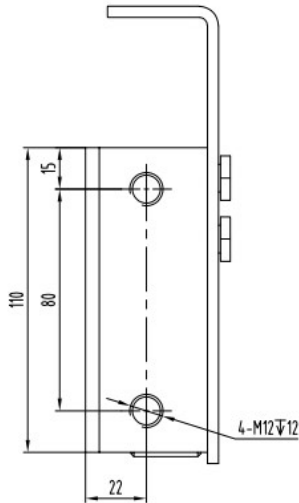
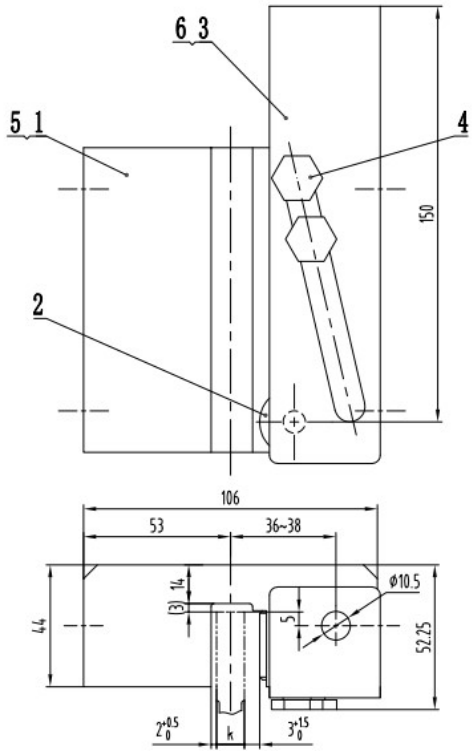
- 1 旋向：右旋
- 2 有效圈数20；总圈数22
- 3 两头磨平处理；
- 4 弹簧刚度 $K=11.81(N/mm)$ ；
- 5 表面电泳黑色处理；
- 6 弹簧制造精度3级。

标记	处数	更改内容	签名	年月日

第一视角		实施日期		宁波奥德普电梯部件有限公司	
关键特性				NINGBO AODEPU ELEVATOR COMPONENTS CO., LTD.	
设计	张宏华	2023.1.11	标准化	光面弹簧钢丝 4.5-SL	
审核	刘晶	2023.1.12		阶段标记	重量 比例
工艺	竺钊辉	2023.1.13	批准	俞礼园	2023.2.3
				第 1 张	共 1 张
					拉杆弹簧
					X210BTXC03

10.2 安全钳附图

-POS	名称	DEF	图号	G编	材料	数量	备注	-POS	G01	G02
-01	螺栓	DWG	X088A8001	G01				-01	1	
-02	螺栓	DWG	X088A8002	G01				-02	1	1
-03	螺栓和螺母	DWG	X088A8A00	G01				-03	1	
-04	定位螺钉	DWG	X088A8003	G01				-04	2	2
-05	螺栓	DWG	X088A8001	G02				-05		1
-06	螺栓和螺母	DWG	X088A8A00	G02				-06		1



尺寸

X088A8000	G01	G02
说明	右列加粗	左列加粗

技术要求

- 1 本产品型号OX-088, 规格为A08, 一套为左一件右一件;
- 2 装配符合工艺要求, 提拉板提拉灵活, 无卡滞异响;
- 3 定位螺钉安装牢固可靠。

第一视角

实施日期

CC 关键特性

设计

标准化

审核

批准

工艺

批准

签名

年月日

工艺

批准

签名

年月日

工艺

批准

签名

年月日

工艺

批准

签名

年月日

工艺

批准

签名

年月日

工艺

批准

签名

年月日

工艺

批准

签名

年月日

工艺

批准

签名

年月日

工艺

批准



宁波奥德普电梯部件有限公司
NINGBO AOEPU ELEVATOR COMPONENTS CO., LTD.

安全钳

X088A8000

阶段标记

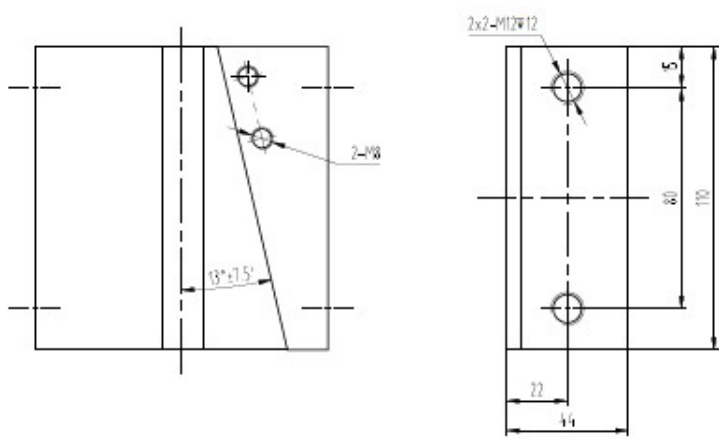
重量

比例

第 1 张

共 1 张

P I L O T



R7.5		
OX-088(A08)-1	G01	G12
顺	逆	逆

- 技术要求
- 1 去锐角毛刺，未注圆角R1；
 - 2 加工完成后调质处理，硬度为HB260~300；
 - 3 表面电泳漆处理；
 - 4 本图为巨人通力电梯定制使用，相关更改需双方确认。

				第一视角		关键日期		宁波奥德普电梯部件有限公司 NINGBO AODEPU ELEVATOR COMPONENTS CO.,LTD.		
				OC 关键特性				合金钢 40Cr		
				设计		标准化		图样标记	重量	比例
				审核						1:1.5
标记	处数	更改内容		签名	年月日	工艺	批准	第 1 张	共 1 张	OX-088(A08)-1

0X-088(A08)-2

标记	人数	实施日期
第一视角		
OC	关键特性	
设计		标准化
审核		
工艺		批准