

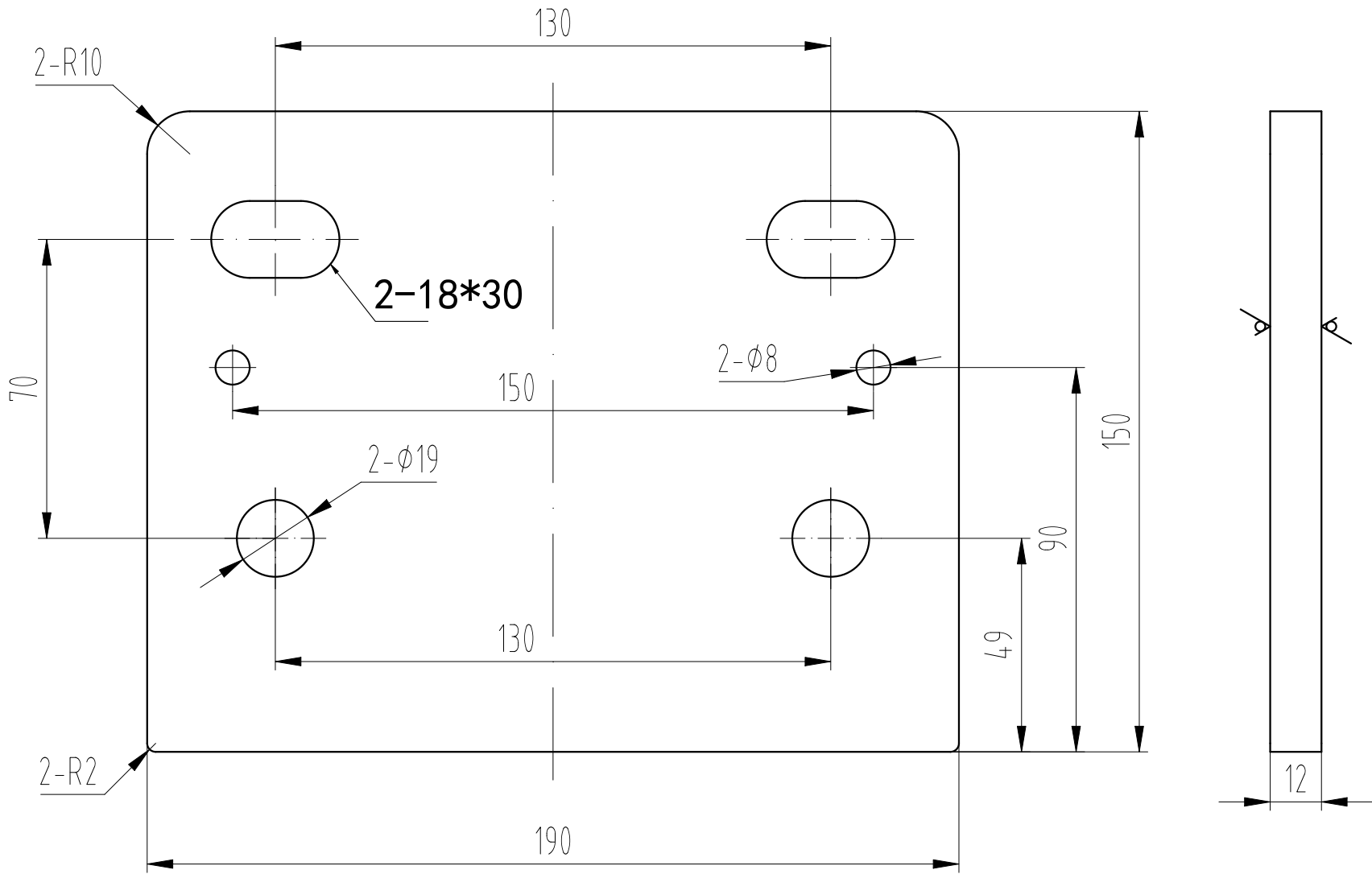
- 1 本导靴额定速度 $\leq 1.0\text{m/s}$;
- 2 导轨面正压力 $\leq 6500\text{N}$, 导轨面侧压力 $\leq 6500\text{N}$;
- 3 导靴适用导轨宽度为 $T=16\text{mm}$;
- 4 此产品一套两件, 分左右对称件, 配套使用, 此图为左件。

-17	十字沉头螺钉		GB/T 819.1/M5×12						-17	2
-16	弹垫		GB/T 93/5						-16	2
-15	开槽圆柱头螺钉		GB/T 65/M5×10						-15	2
-14	螺母		GB/T 6170/M12						-14	5
-13	弹垫		GB/T 93/12						-13	5
-12	平垫		GB/T 97.1/12						-12	5
-11	螺栓		GB/T 5783/M12×40						-11	5
-10	螺母		GB/T 6170/M6						-10	8
-09	平垫		GB/T 97.1/6						-09	4
-08	螺栓		GB/T 5783/M6×40						-08	4
-07	橡胶上挡板	DWG	OX12-5						-07	1
-06	橡胶下挡板	DWG	OX12-3						-06	1
-05	减振橡胶	DWG	OX12-2						-05	1
-04	限位板	DWG	OX12-1						-04	1
-03	橡胶	DWG	OX450C(220)						-03	1
-02	橡胶架	DWG	OX12.2						-02	1
-01	导轨底座	DWG	OX12.1						-01	1
-POS	名 称	DEF	图 号	G番	材 料	涂 装	备 注		-POS	G01

设 计	叶辉	24.8.12	标准化		
审 核	舒佳乐	24.8.12			
工 艺	卢光园	24.8.12	批 准	白卫宏	24.8.12

第 1 张 共 1 张

0X-12



技术要求

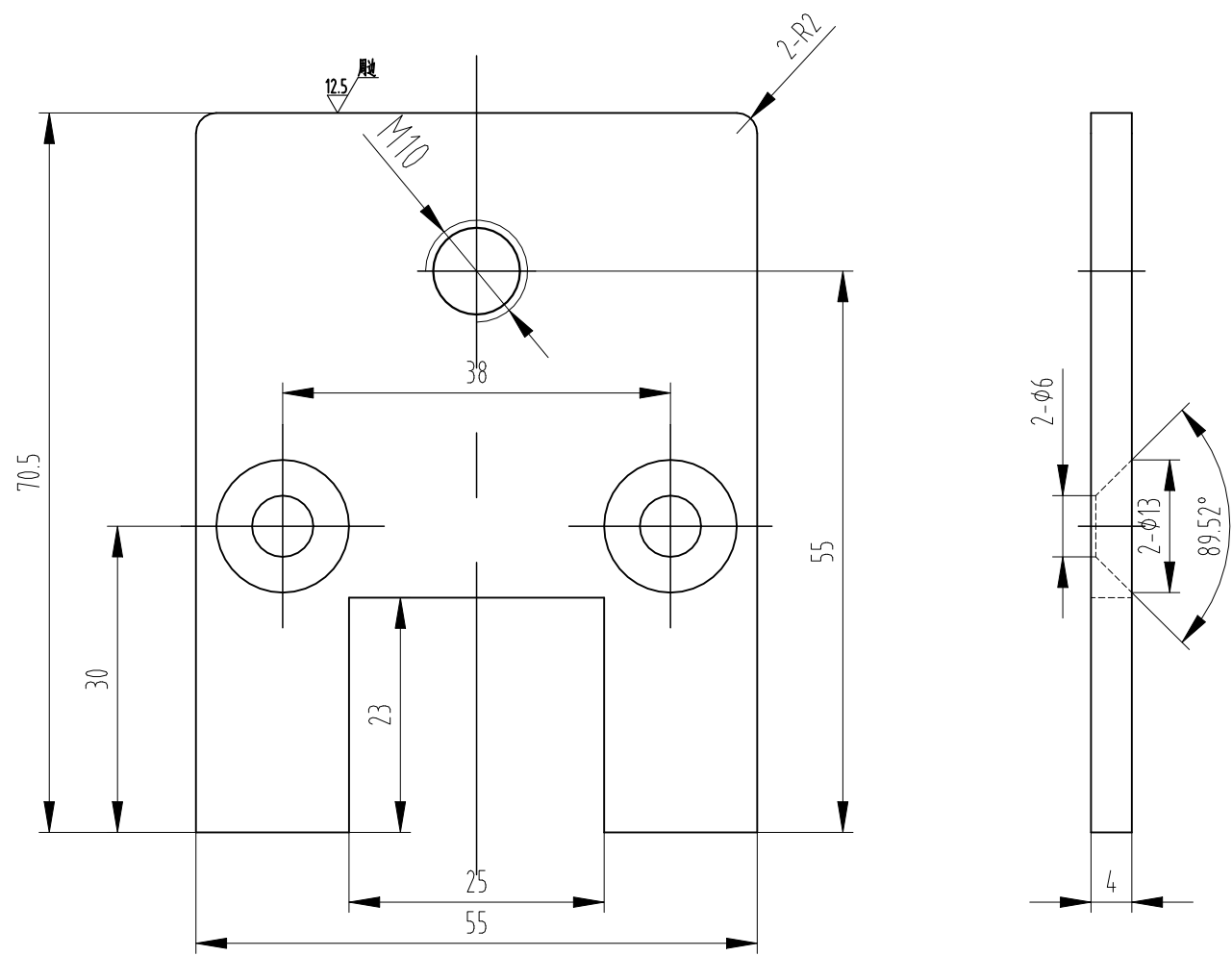
1 去锐角毛刺，表面平整。

图框: A3 Ver 1.4

第一视角		实施日期		宁波奥德普电梯部件有限公司 NINGBO AODEPU ELEVATOR COMPONENTS CO., LTD.			
CC 关键特性		钢板 12/Q235B		底板			
设计	叶辉	24.8.7	标准化	阶段标记	重量	比例	0X12.1-1
审核	舒佳乐	24.8.7				1:1	
工艺	卢光园	24.8.7	批准	白卫宏	24.8.12	第 1 张 共 1 张	

标记	处数	更改内容	签名	年月日

其余√



技术说明:

- 1、边角去毛刺, 锐角倒钝;
- 2、表面镀锌, 厚度不得小于8μm。

						<div><div></div><div>宁波奥德普电梯部件有限公司</div><div>NINGBO AODEPU ELEVATOR COMPONENTS CO.,LTD.</div></div>						
						Q235A/4					靴衬上挡板	
标记	处数	分区	更改文件号	签名	年、月、日							
设计			标准化			阶段标记		重量	比例		0X12-5	
									2:1			
审核												
工艺			批准			共 张 第 页						