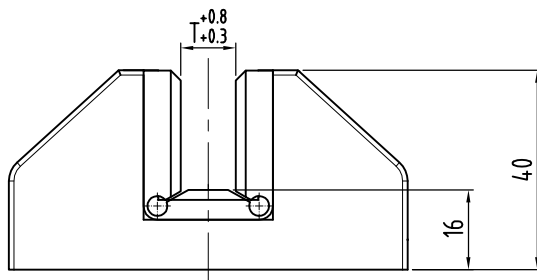
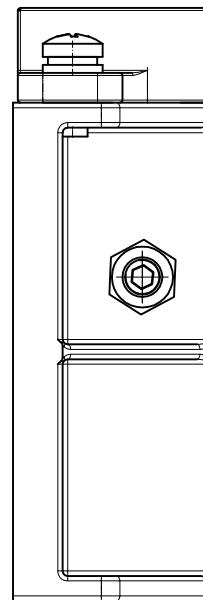


靴衬定制大倒角

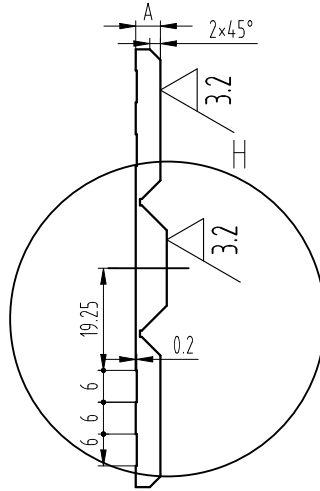
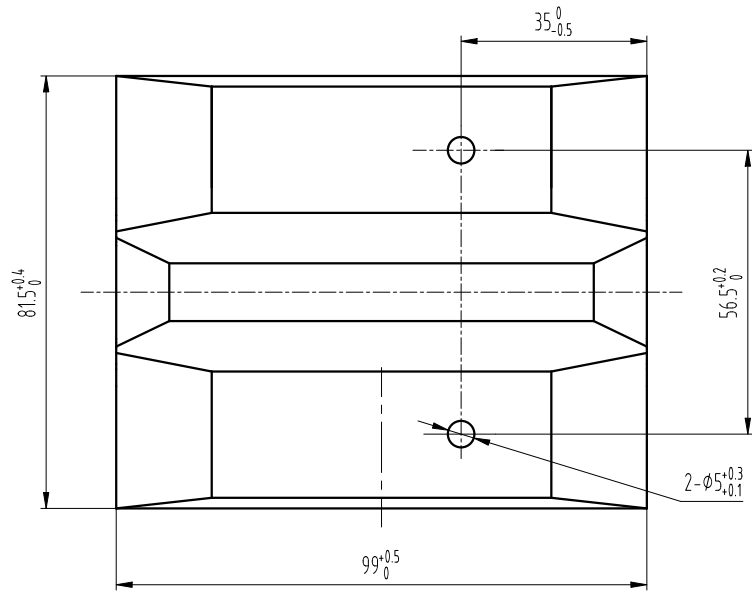


技术说明:

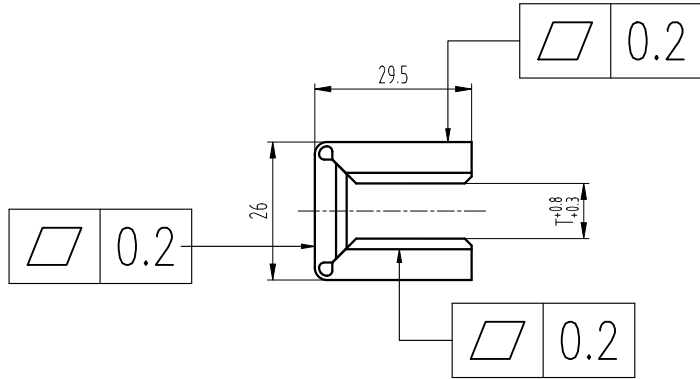
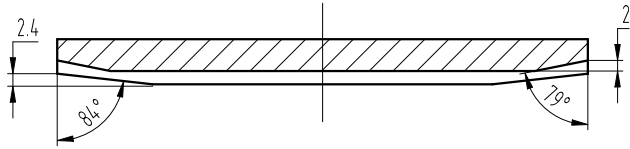
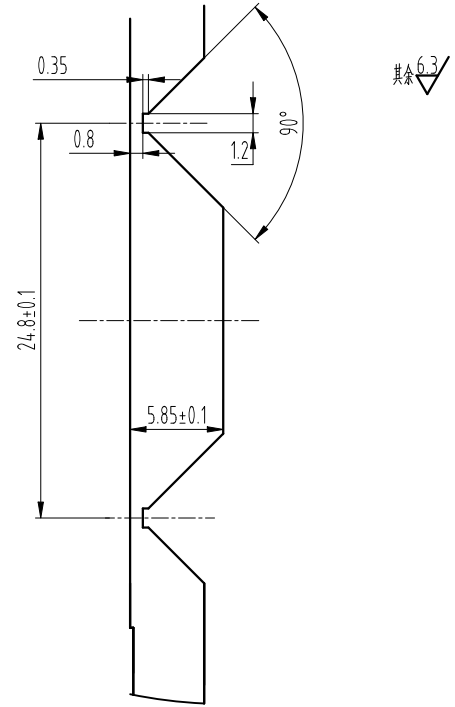
- 1、图中导靴槽口宽度t根据导轨参数可配用10、16等规格形式，生产时要求注明。
- 2、本件适用于额定速度 $\leq 1.0\text{m/s}$ ，额定载荷 $\leq 630\text{kg}$ ；
- 3、靴衬采用带油脂特性的复合材料，使用过程中无需再添加润滑的导轨油；
- 4、安装使用前应先清理导轨，确保表面清洁。

						AODEPU® 宁波奥德普电梯部件有限公司 NINGBO AODEPU ELEVATOR COMPONENTS CO., LTD.		
						总装图		
标记	处数	分区	更改文件号	签名	年、月、日	导靴		
设计	叶辉	2022.07.12	标准化			阶段	标记	重量
审核						A		1:1
工艺			批准			共	张	第 页

0X-310HY



后其开口尺寸为 $T^{+0.8}_{+0.3}$



L番	导轨面宽T (mm)	A
L01	16	$4.8^{+0.0}_{-0.15}$
L02	10	$7.8^{+0.0}_{-0.15}$

### 技术要求

- 靴衬颜色为黑色;
- 成型后无飞边、毛刺、气泡、裂纹、缺口等缺陷;
- 允许一体注塑成型;

第一视角

CC

关键特性

实施日期

宁波奥德普电梯部件有限公司  
NINGBO AODEPU ELEVATOR COMPONENTS CO., LTD.

高分子量聚乙烯

含油靴衬

阶段标记 重量 比例

1:1

张建武要求绘制

设计

<>

<>

标准化

审核

工艺

批准

第 1 张 共 1 张

标记 处数

更改内容

签名

年月日