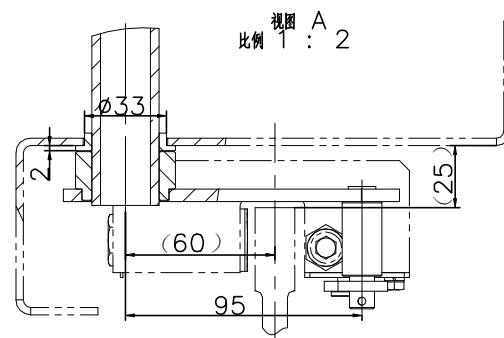


曲柄组件非标

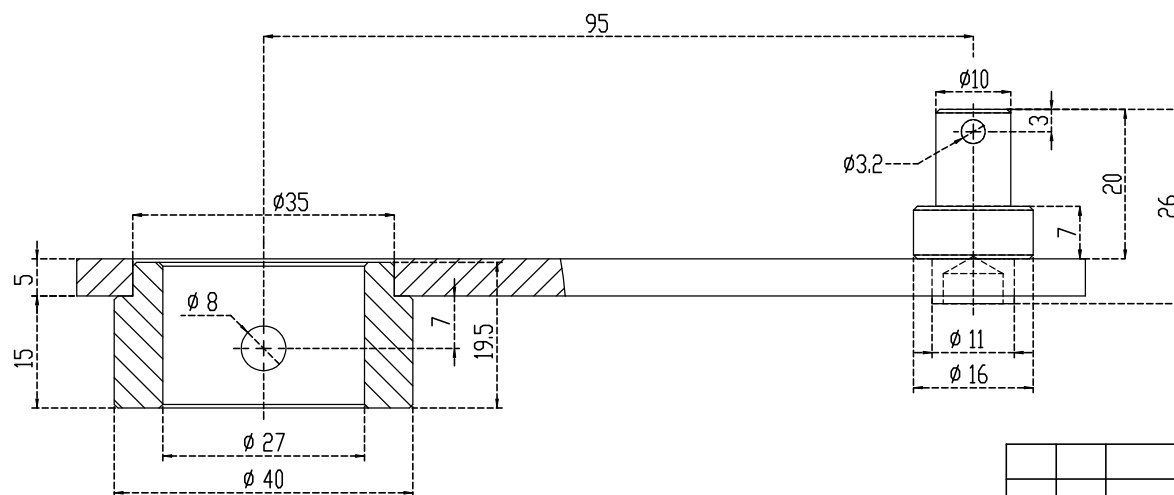
技术说明:

1. 本件适用于背包架形式,使用时注意匹配相关参数;
2. 本图中提拉杆件由用户根据安全钳位置状态自理;
3. 安全开关采用OS-S3形式的开关(客户自理),如采用其他形式的开关需注明,开关支架及其开关用户自理;
4. 本机构安全提拉力可满足150~220N,具体根据实际调整使用;
5. 本装置各连接紧固件不配,用户自理。



视图 A
比例 1:2

						宁波奥德普电梯部件有限公司		
						安全联动机构		
标记	数量	分区	文件更改号	签名	年月日	修改标记	重量	比例
设计			标准化					
校对								
审核							13.07	1:4
工艺			批准			物料编号:		
						OX210BT		



技术说明:
1. 本件采用电焊连接, 焊接长度为15~20mm, 沿外圆三点均有;
2. 边角去毛刺及焊接处清理焊迹, 表面镀锌处理。

表(3) 附件登记
固定资产号
固定资产号
基 字
目 类

3	□X210BT.3-3	曲柄销杆	1	Q235	0.06	0.06
2	□X210BT.3-2	曲柄轴套	1	Q235	0.09	0.09
1	□X210BT.3-1	曲柄板	1	Q235A/5.0	0.13	0.13
序号	代 号	名 称	数量	材料说明	重量	总重

									宁波奥德普电器有限公司					
												曲柄组件		
标记	数量	分 区	文件编号	签 名	年月日									
策 计			标准号			图样标记		重量	比例	□X210BT.3				
设 计								0.28	3:2					
审 核														
工 艺			批 准			关 重 易 重								