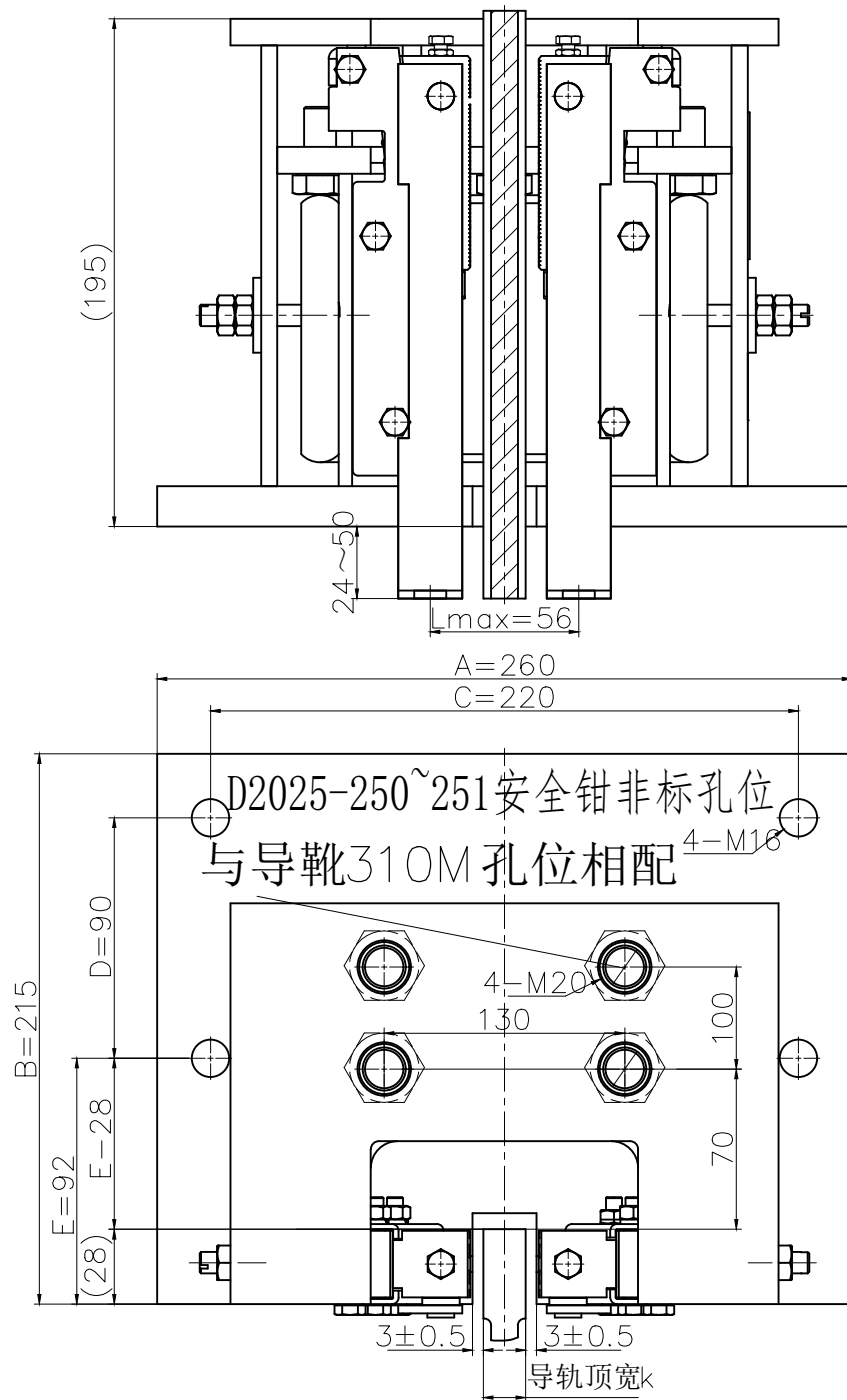
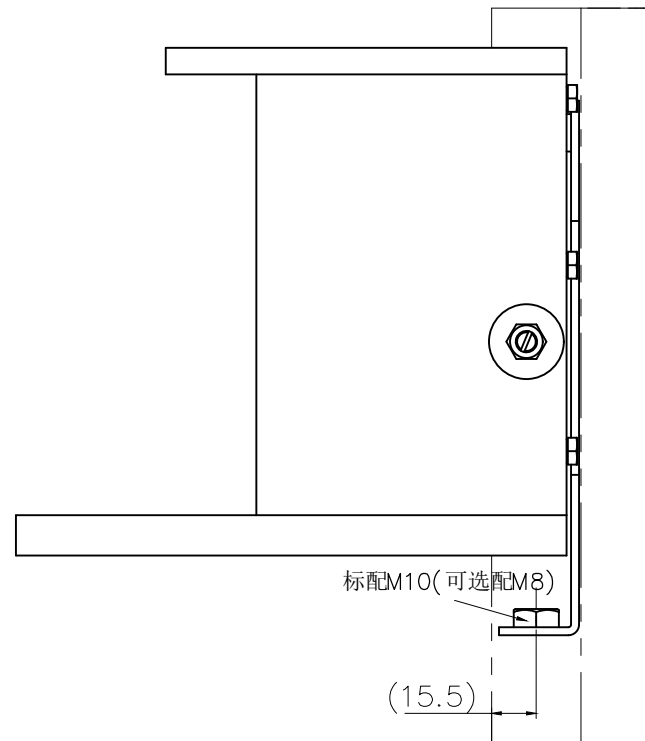


借(通)用件登记
旧底图总号
底图总号
签字
日期



安全钳型号	安全钳类型	允许系统质量	额定速度	导轨宽度	提拉形式	安装位置
OX-188	渐进式	1000~4000kg	≤2.5m/s	≤16mm	双提拉 (标配M10)	轿厢侧、对重侧



						总装图			宁波奥德普电梯部件有限公司					
标记		处数	分	区	文件更改				姓名	年、月、日	渐进式安全钳			
设计				标准化		阶段标记		重量	比例					
校对						A				17.67				1:2
审核														
工艺				批准				共		张				第
												OX-188		