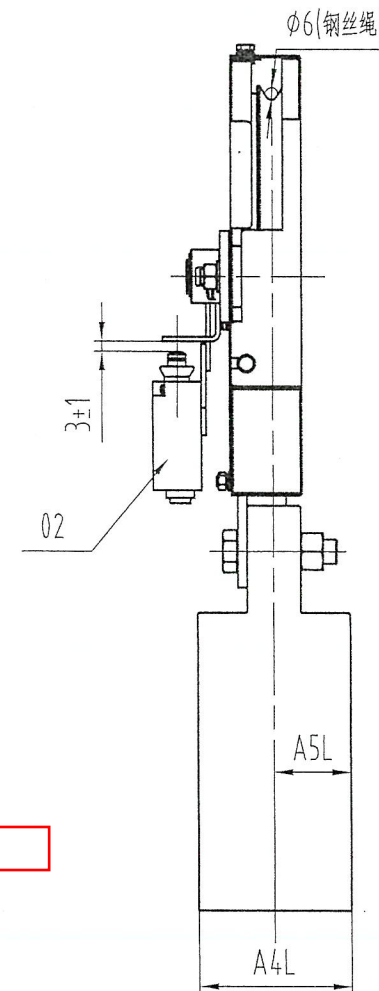
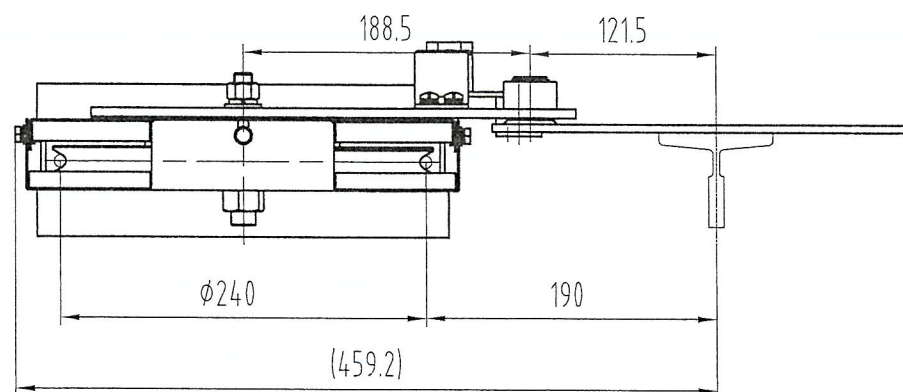


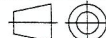
L番表	L番						
	L00	A1L	A2L	A3L	A4L	A5L	重块重量
提升高度TR<30	L01	270	265	560	100	50	18KG
30<提升高度TR≤60	L02	300	305	600	140	70	30KG

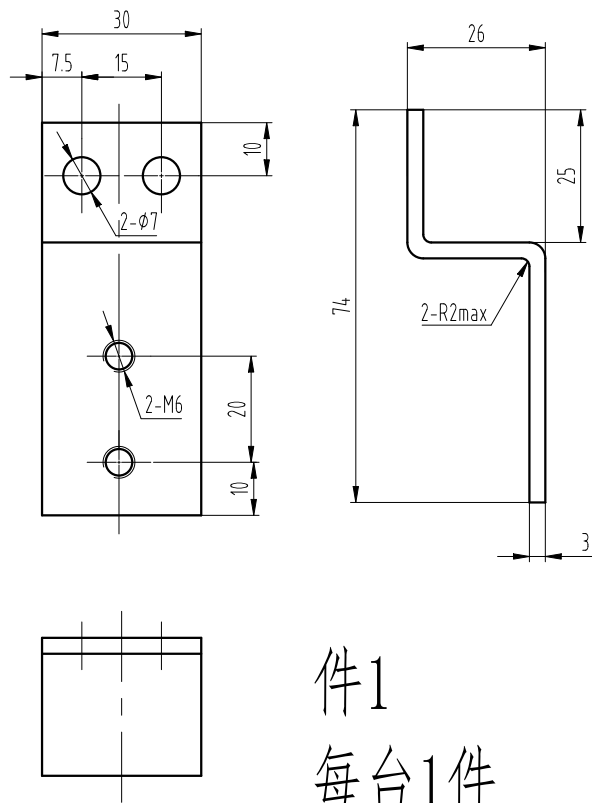


- 1 左右置可以现场调整;
- 2 现场安装要求绳轮水平放置时,重块离底 $\geq 120\text{MM}$;
- 3 安全开关为UKS开关,符合强制断开、3C和至少IP65要求;
- 4 本图适用于导轨T75、T78、T89导轨,适用于直径6MM限速器钢丝绳。

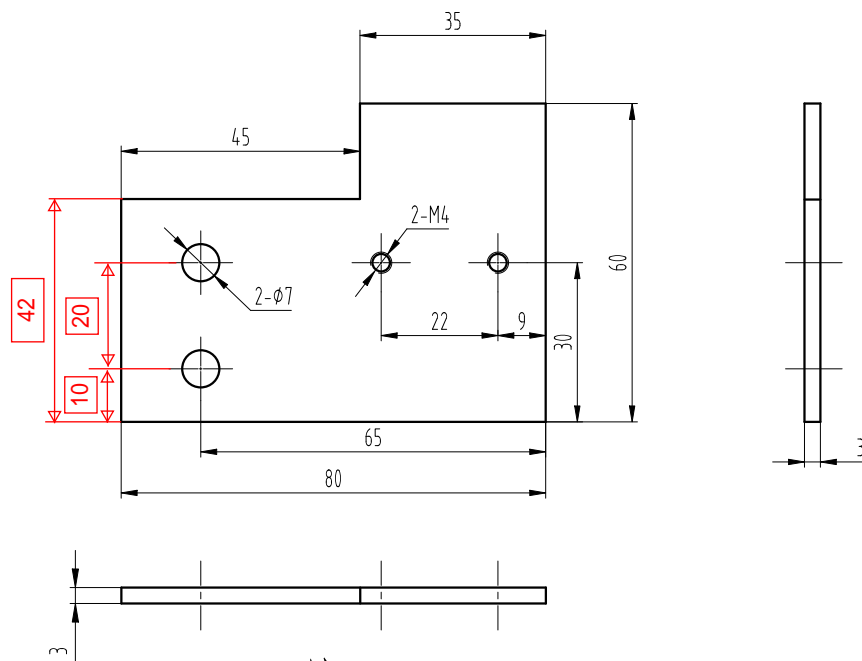


铸铁		200		G04		限速器涨紧装置	
重晶石		200		G03		限速器涨紧装置	
铸铁		240		G02		限速器涨紧装置	
重晶石		240		G01		限速器涨紧装置	
配重材质		涨紧轮直径		群番		品名	

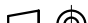

						<div>LILONG</div> <div>Art in Motion</div>		品 目	
								116	
								张紧装置OX-300A	
标 记	处数	分 区	更改文件号	签 字	日期	版 次	21		LN453012
设计	刘强	11-25	工 艺	张强	2011.11.25	绘图视角	比例	1:5	
校对	林华	11.26	标 审	张强	2011.11.26		共4页	第1页	
审核	张强	11.26	批 准	张强	2011.11.26		原图号		



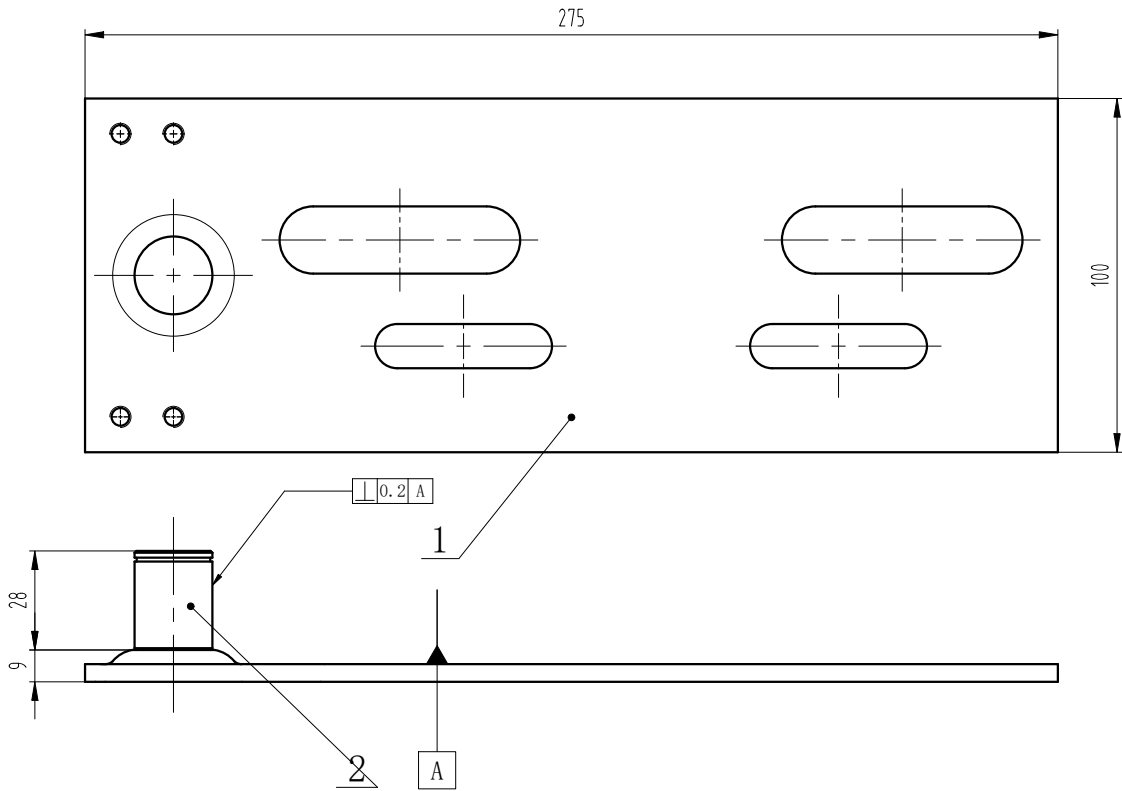
件1
每台1件



件2
每台1件

					第一视角 		实施日期			 宁波奥德普电梯部件有限公司 NINGBO AODEPU ELEVATOR COMPONENTS CO.,LTD.							
					CC 关键特性												
								设计			标准化					开关安装板	
														阶段标记	重量		比例
								审核									1:1
标记	处数	更改内容			签名	年月日	工艺			批准				第 张	共 张	OX-300A开关支架非标	

-POS	名称	DEF	图号	公差	材料	涂装	备注	-POS	G01
-01	安装底板	DWG	OX-300A.2-1					-01	1
-02	转轴销	DWG	OX-300.1-2				借用件	-02	1



技术要求

- 1 本件采用研铆形式装配,要求铆接牢固可靠,且无偏斜晃动等现象;
- 2 铆接装配时注意表面色漆的防护,要求无划刮,撞击等痕印。

图框: A3 Ver 1.4

										第一视角		实施日期		宁波奥德普电梯部件有限公司 NINGBO AODEPU ELEVATOR COMPONENTS CO.,LTD.																	
										CC 关键特性						安装底板组件															
										设计		张宏华		2023/8/11				标准化													
																				阶段标记		重量		比例							
①												整版替换		张宏华		2023/8/11		审核		刘晶		2023/8/11						1:1.5		OX-300A.2	
标记 处数												更改内容		签名 年月日		工艺		竺钊辉		2023/8/11		批准		俞礼园		2023/8/11		第 1 张 共 1 张			