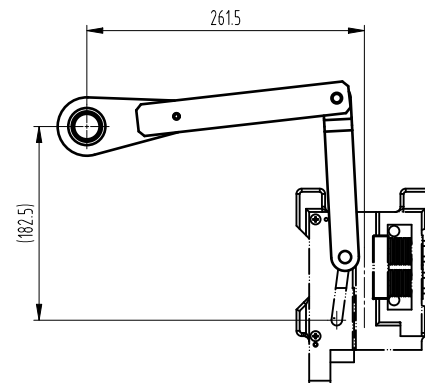
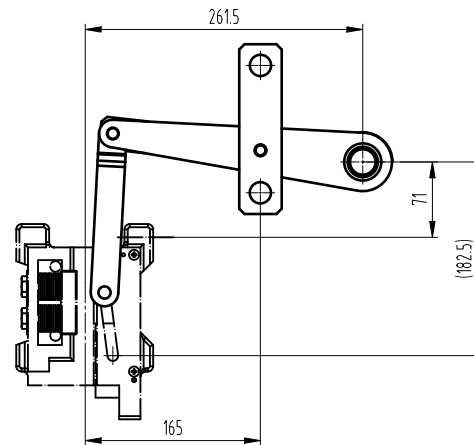
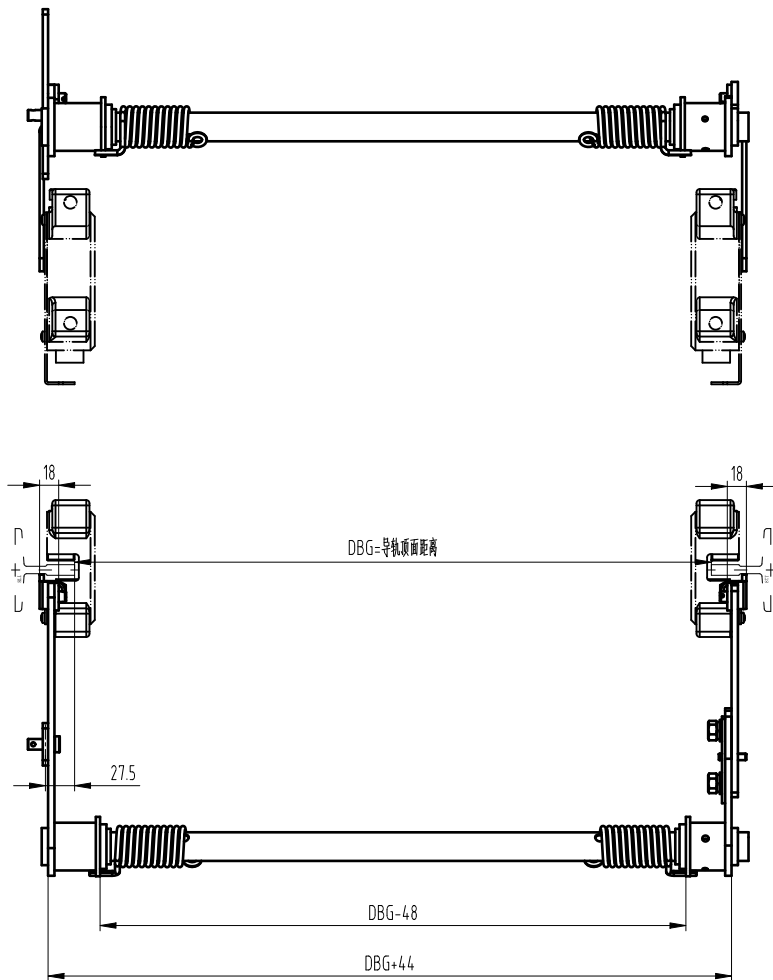


X20000A00G01



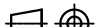

其余√  
其余12.5√  
3.2  
3.2

### 技术要求

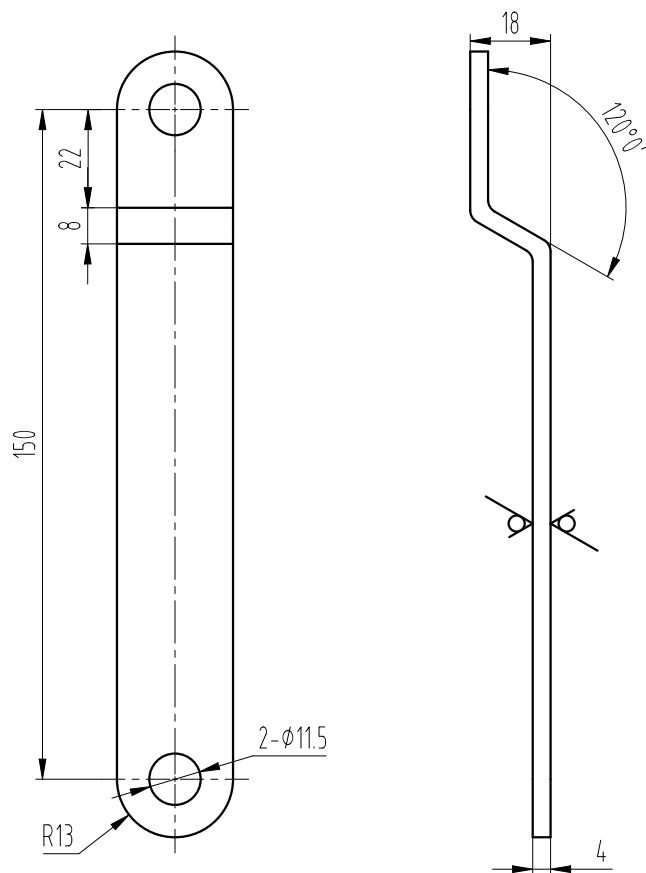
- 1 去锐角毛刺，表面平整；
- 2 表面喷塑处理，颜色按生产指令确定；
- 3 表面电镀白锌处理；
- 4 焊接牢固可靠，无漏焊虚焊，焊后除渣；
- 5 装配符合工艺要求，绳轮转动灵活，无卡滞异响；
- 6 序号4螺栓安装牢固可靠，符合工艺要求，安装后螺栓点红漆处理。

图框: A3 Ver 1.4

标记	处数	更改内容	签名	年月日

第一视角				实施日期		 宁波奥德普电梯部件有限公司 NINGBO AODEPU ELEVATOR COMPONENTS CO.,LTD.				
CC		关键特性								
设计	◇	◇	标准化							
						阶段标记	重量	比例	图纸名称	
审核								1:1		
工艺			批准			第 1 张	共 1 张	图纸图号		

其余 6.3



2个

### 技术要求

- 1 去锐角毛刺，表面平整；
- 2 表面电镀白锌处理；
- 3 折弯角度R3max。

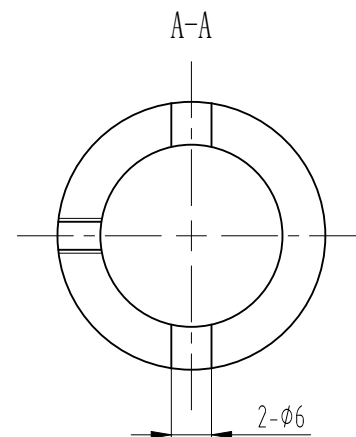
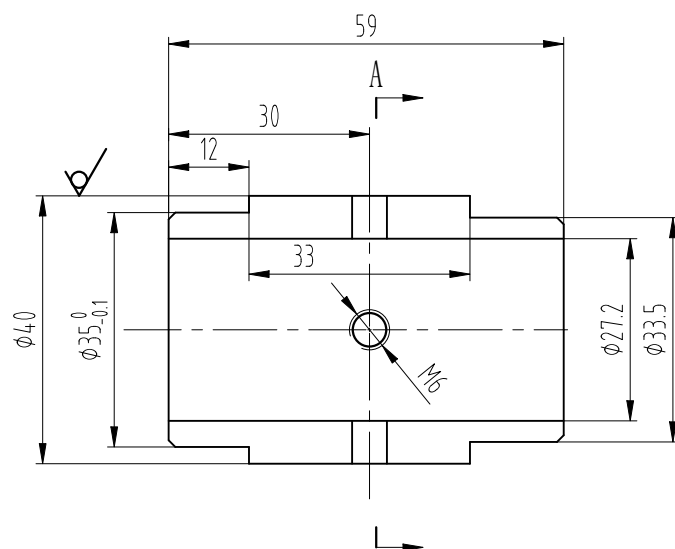
标记	处数	更改内容	签名	年月日

第一视角		实施日期		宁波奥德普电梯部件有限公司	
CC 关键特性				NINGBO AODEPU ELEVATOR COMPONENTS CO., LTD.	
设计	<>	<>	标准化	钢板 4.0/Q235B	提拉折弯板
				阶段标记	重量 比例
审核					1:1.5
工艺			批准	第 1 张	共 1 张

图幅: A4 Ver 1.4

X210TDB02G01

其余6.3/



梅轮

### 技术要求

- 1 去锐角毛刺，表面平整；
- 2 为注倒角为C1。

标记	处数	更改内容	签名	年月日

第一视角

实施日期

CC 关键特性



宁波奥德普电梯部件有限公司  
NINGBO AODEPU ELEVATOR COMPONENTS CO., LTD.

圆管 $\phi 45 \times 8.5$ /Q235B

提拉手套管B

设计

标准化

阶段标记

重量

比例

审核

2:1

工艺

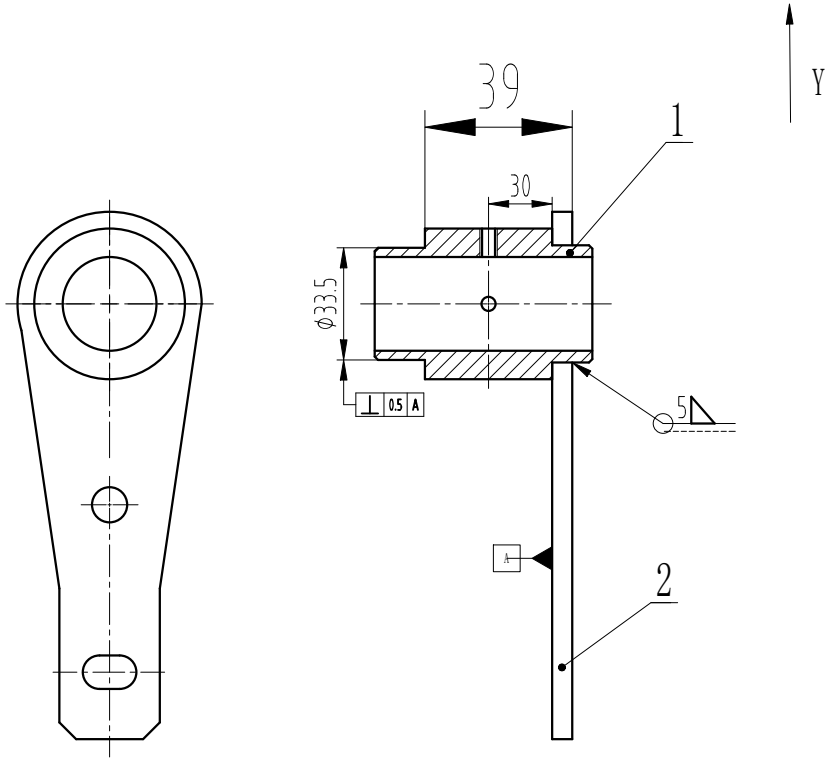
批准

第 1 张

共 1 张

X210TDB02

-POS	名称	DEF	图号	G番	材料	涂装	备注	-POS	G01
-01	提拉手套B	DWG	X210TDB02	G01				-01	1
-02	可调提拉手	DWG	X210TDC01	G01				-02	1



技术要求

- 1 焊接牢固可靠，无漏焊虚焊，焊后除渣；
- 2 焊接时注意件1上螺纹孔需与Y轴方向保持一致；
- 3 焊后表面电镀白锌处理。

梅轮

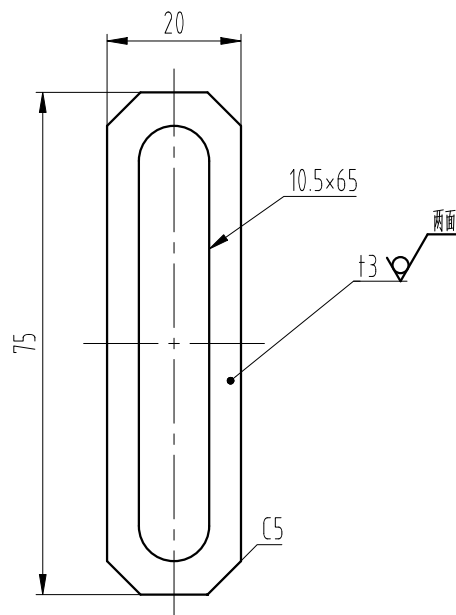
标记	处数	更改内容	签名	年月日

第一视角		实施日期		宁波奥德普电梯部件有限公司 NINGBO AODEPU ELEVATOR COMPONENTS CO., LTD.	
CC 关键特性				提拉手焊件B	
设计		标准化		阶段标记	重量 比例
审核					1:1
工艺		批准		第 1 张	共 1 张
					X210TDC00

图幅: A4 Ver 1.4

X210TDD02G01

其余  $\sqrt{12.5}$



### 技术要求

- 1 去锐角毛刺，表面平整；
- 2 表面电镀白锌处理。

(a)		整版替换		
标记	处数	更改内容	签名	年月日

第一视角

实施日期

CC 关键特性



宁波奥德普电梯部件有限公司  
NINGBO AODEPU ELEVATOR COMPONENTS CO., LTD.

钢板 3.0/Q235B

垫板

设计			标准化	
审核				
工艺			批准	

阶段标记 重量 比例

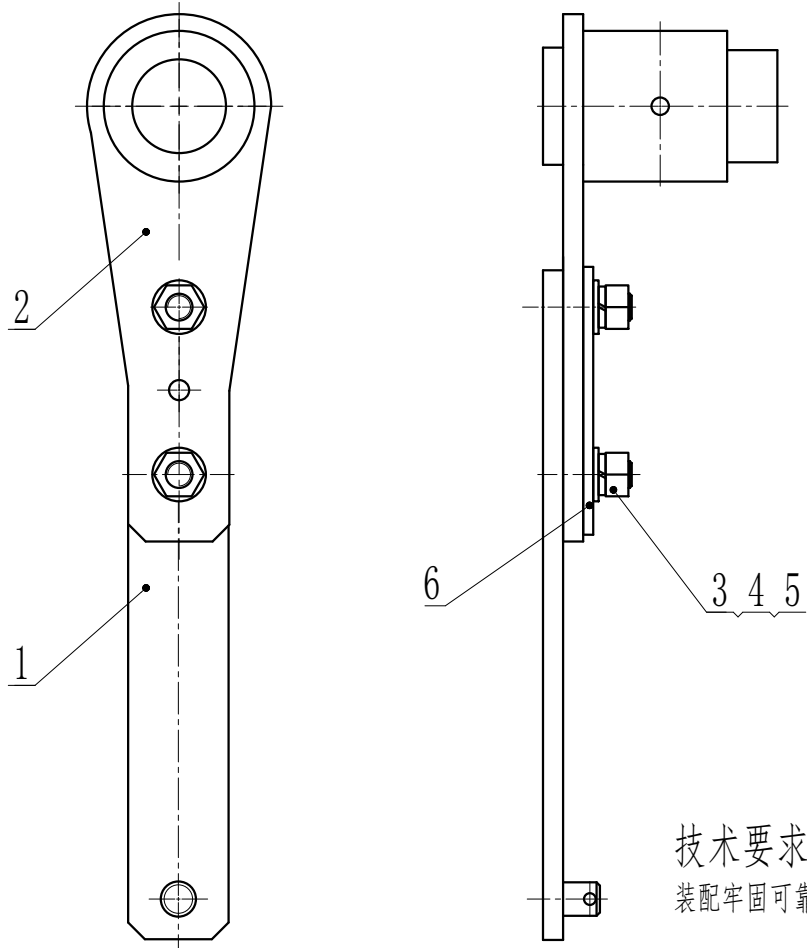
第 1 张 共 1 张

X210TDD02



图幅: A4 Ver 1.4

-POS	名称	DEF	图号	G番	材料	涂装	备注	-POS	G01
-01	可调提拉手焊件	DWG	X210TDD00	G01				-01	1
-02	提拉手焊件B	DWG	X210TDC00	G01				-02	1
-03	平垫圈		GB/T 97.1/8					-03	2
-04	弹垫		GB/T 93/8					-04	2
-05	六角螺母		GB/T 6170/M8					-05	2
-06	垫板	DWG	X210TDD02	G01				-06	1

a



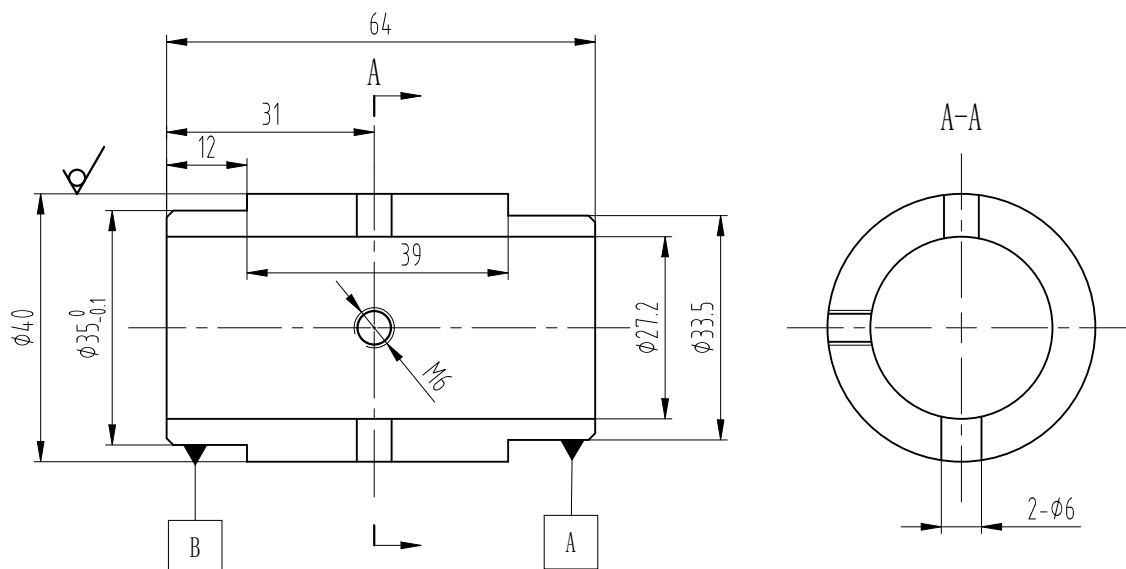
标记	处数	更改内容			签名 年月日

第一视角 				实施日期				 宁波奥德普电梯部件有限公司 NINGBO AODEPU ELEVATOR COMPONENTS CO., LTD.				提拉手组件B							
CC 关键特性																			
设计						标准化				阶段标记		重量		比例		X210TDG00			
														1:2					
审核																			
工艺						批准				第 1 张		共 1 张							

图幅: A4 Ver 1.4

X210TDH01G01

其余6.3



### 技术要求

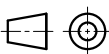
- 1 去锐角毛刺，表面平整；
- 2 为注倒角为C1。

梅轮

1个

标记	处数	更改内容	签名	年月日

第一视角



实施日期

CC 关键特性



宁波奥德普电梯部件有限公司  
NINGBO AODEPU ELEVATOR COMPONENTS CO., LTD.

圆管  $\phi 40/Q235B$

提拉手套管A

设计

标准化

阶段标记

重量

比例

审核

2:1

工艺

批准

第 1 张

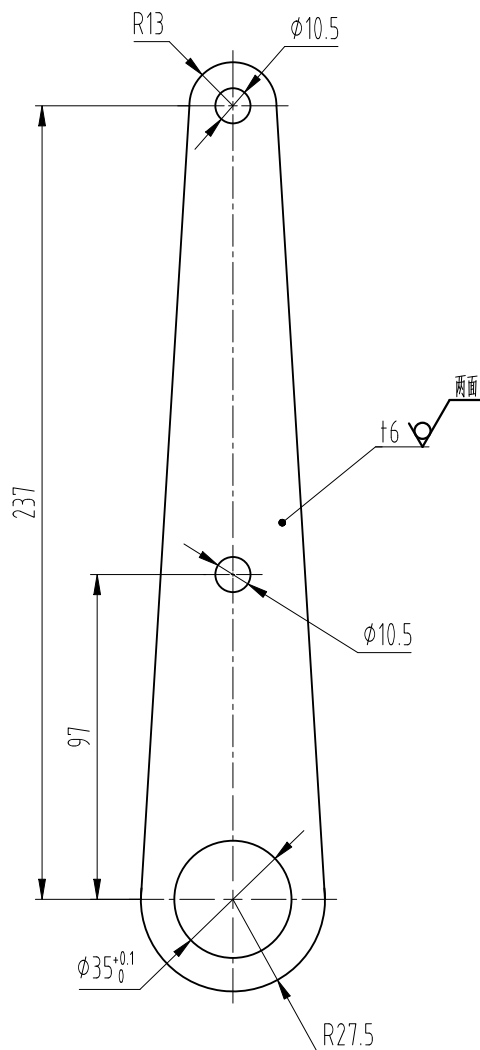
共 1 张

X210TDH01

图幅: A4 Ver 1.4

X210TDB01G01

其余 6.3

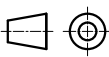


1个

技术要求  
去锐角毛刺，表面平整。

标记	处数	更改内容	签名	年月日

第一视角



实施日期

CC 关键特性

**AODEPU** 宁波奥德普电梯部件有限公司  
NINGBO AODEPU ELEVATOR COMPONENTS CO., LTD.

钢板 6.0/Q235B

提拉手

设计	宋剑	20230527	标准化	
审核	刘晶	20230527		
工艺	竺钊辉	20230529	批准	俞礼园 20230530

阶段标记

重量

比例

第 1 张

共 1 张

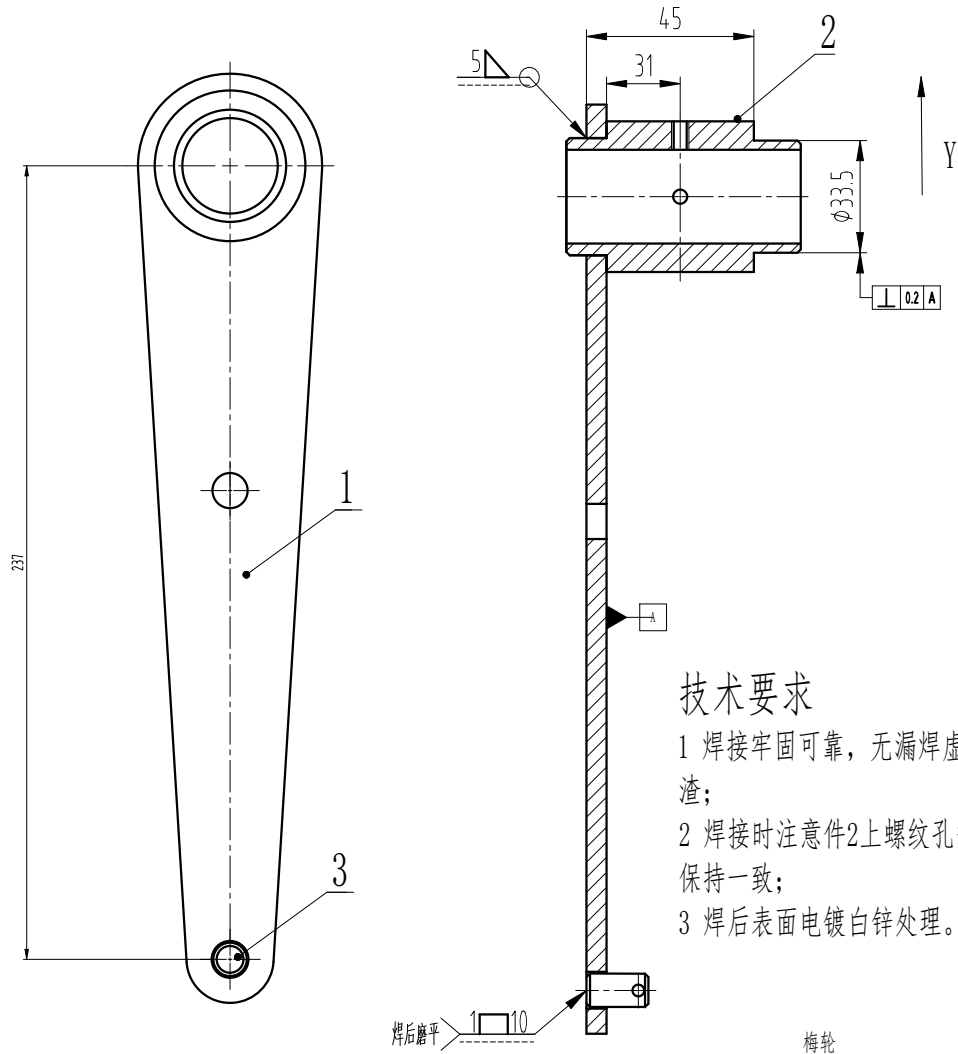
1:1

X210TDB01

图幅: A4 Ver 1.4





-POS	名称	DEF	图号	G番	材料	涂装	备注	-POS	G01
-01	提拉手	DWG	X210TDB01	G01				-01	1
-02	提拉手套管A	DWG	X210TDH01					-02	1
	提拉板销	DWG	X210TDA01	G01				-03	1



技术要求

- 1 焊接牢固可靠，无漏焊虚焊，焊后除渣；
- 2 焊接时注意件2上螺纹孔需与Y轴方向保持一致；
- 3 焊后表面电镀白锌处理。

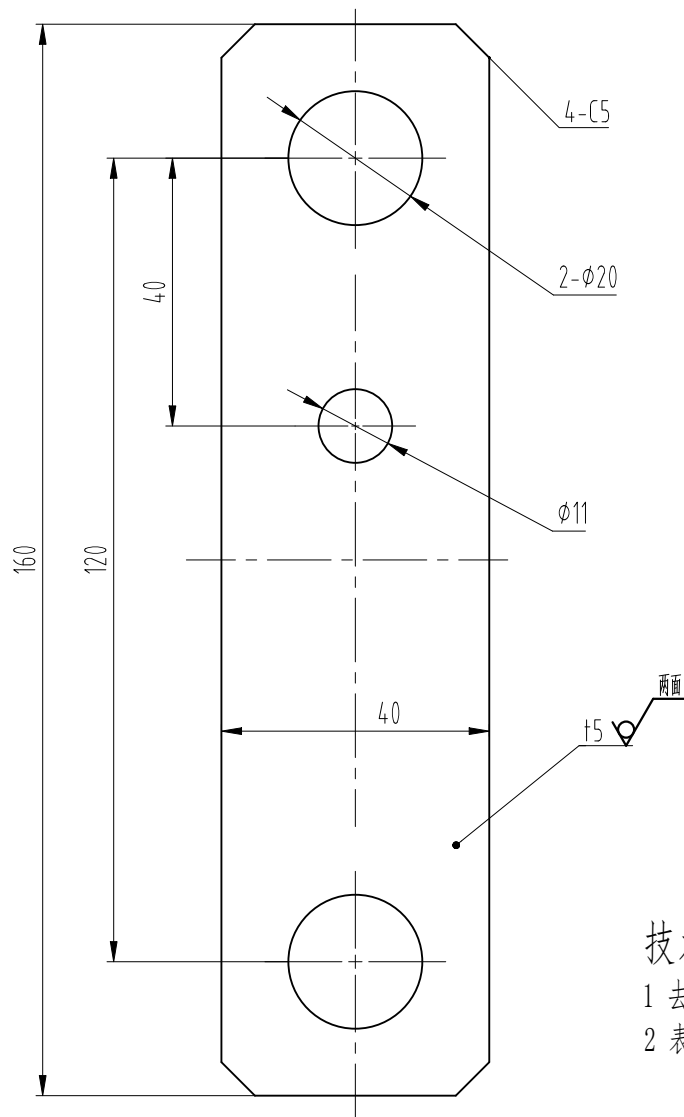
标记	处数	更改内容			签名 年月日

第一视角 			实施日期			 宁波奥德普电梯部件有限公司 NINGBO AODEPU ELEVATOR COMPONENTS CO., LTD.			
CC 关键特性									
设计	<>	<>	标准化			焊件A			
									阶段标记
审 核								1:1	图纸图号
工 艺			批 准			第 1 张          共 1 张			

图幅: A4 Ver 1.4

X210TD001G01

其余 $\sqrt{12.5}$



### 技术要求

- 1 去锐角毛刺，表面平整；
- 2 表面电镀白锌处理。

标记	处数	更改内容	签名	年月日

第一视角

实施日期

CC 关键特性

宁波奥德普电梯部件有限公司  
NINGBO AODEPU ELEVATOR COMPONENTS CO., LTD.

钢板 5.0/Q235B

提拉板

设计

标准化

阶段标记

重量

比例

审核

1:1

工艺

批准

第 1 张

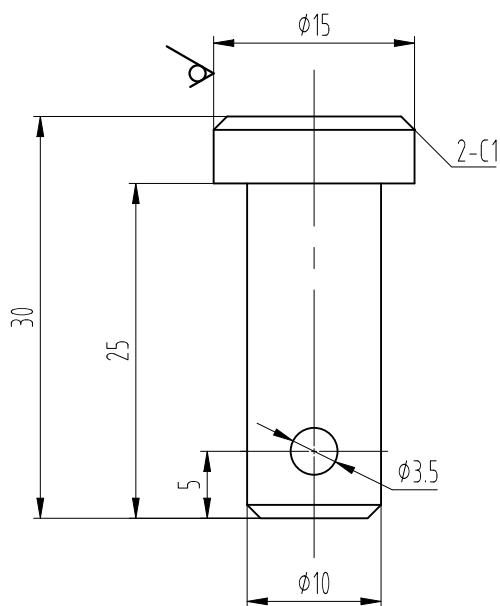
共 1 张

X210TD001

图幅: A4 Ver 1.4

X210TD002G01

其余 6.3/



1个

### 技术要求

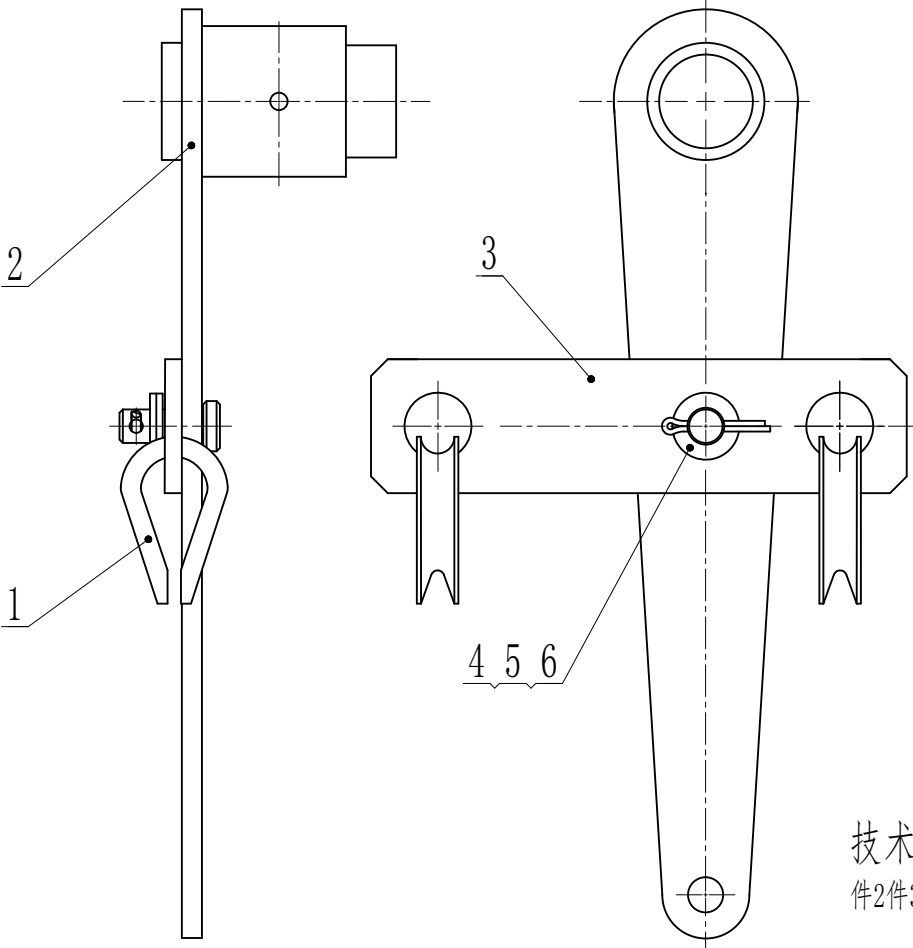
- 1 去锐角毛刺;
- 2 表面电镀白锌处理。

标记	处数	更改内容	签名	年月日

第一视角 		实施日期			 宁波奥德普电梯部件有限公司 NINGBO AODEPU ELEVATOR COMPONENTS CO., LTD.		
CC 关键特性					圆钢 $\phi 15/Q235B$		
设计			标准化		阶段标记	重量	比例
审核							2:1
工艺			批准		第 1 张	共 1 张	
							拉板销
							X210TD002

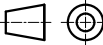

图幅: A4 Ver 1.4

-POS	名称	DEF	图号	G番	材料	涂装	备注	-POS	G01
-01	套环		GB/T 5974.1-8				白锌	-01	2
-02	提拉手焊件A	DWG	X210TDB00	G01				-02	1
-03	提拉板	DWG	X210TD001	G01				-03	1
-04	平垫圈		GB/T 97.1/10					-04	2
-05	开口销		GB/T 91/3.2×25					-05	1
-06	拉板销	DWG	X210TD002	G01				-06	1



技术要求  
件2件3之间能灵活转动。

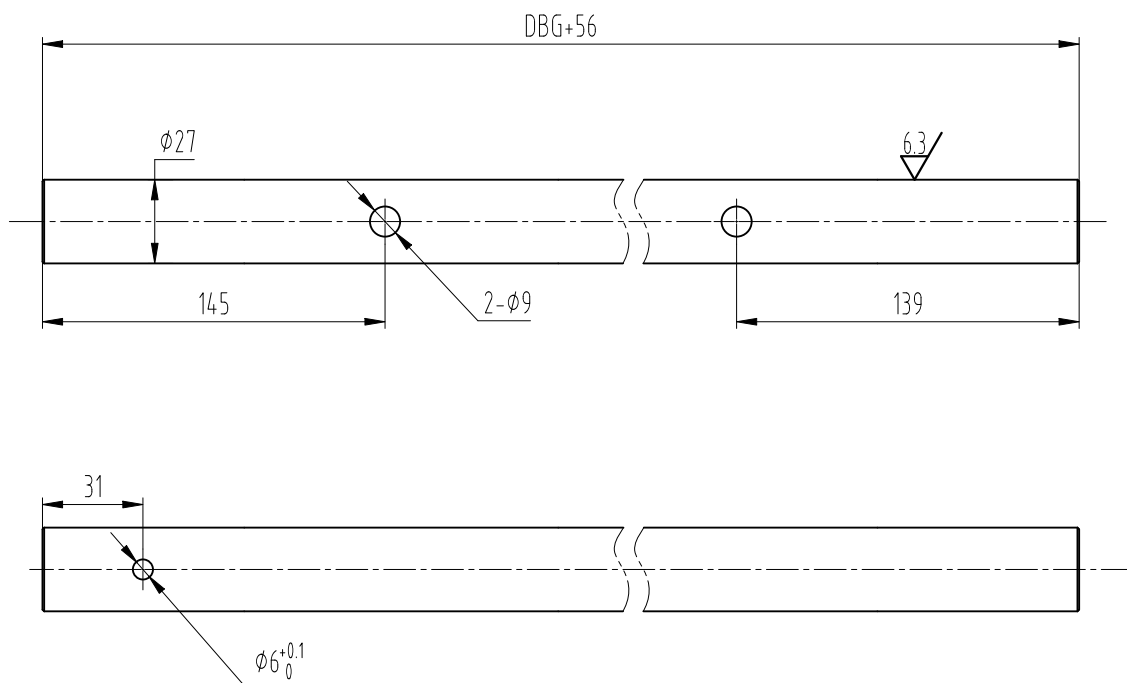
标记	处数	更改内容			签名 年月日

第一视角 		实施日期		 宁波奥德普电梯部件有限公司 NINGBO AODEPU ELEVATOR COMPONENTS CO., LTD.	
CC 关键特性					
设计			标准化		
审核				阶段标记	重量 比例
工艺			批准	第 1 张	共 1 张
					提拉手组件A
					X210TDF00

图幅: A4 Ver 1.4

X210TD004G01

其余  $\sqrt{12.5}$



DBG=590

1个

### 技术要求

- 1 锐角毛刺;
- 2 表面电镀白锌处理。

标记	处数	更改内容	签名	年月日

第一视角

实施日期

CC 关键特性



宁波奥德普电梯部件有限公司  
NINGBO AODEPU ELEVATOR COMPONENTS CO., LTD.

圆管  $\phi 27 \times 3 / Q235B$

圆管

设计			标准化	
审核				
工艺			批准	

阶段标记 重量 比例

1:2

第 1 张 共 1 张

X210TD004