

技术要求

- 1 本产品一套两件，图示为右件，左件对称装配；
- 2 本图为凌怡定制，采用下推的方式。

非标点

8	OX-088(A06)-5	垫板	1				
7	GB/T 97.1/6	平垫圈	2				
6	GB/T 93/6	弹垫	2				
5	GB/T 5783/M6x20	六角螺栓	2				
4	OX-088(A06)-4	提拉组件	1				
3	OX-088(A06)-3	滚轮	1				
2	OX-088(A06)-2	压板	1				
1	OX-088(A06)-1	钳体	1				
序号	图号	名称	数量	材料	单计重量	总计重量	备注

第一视角

实施日期

CC 关键特性



宁波奥德普电梯部件有限公司
NINGBO AODEPU ELEVATOR COMPONENTS CO., LTD.

安全钳

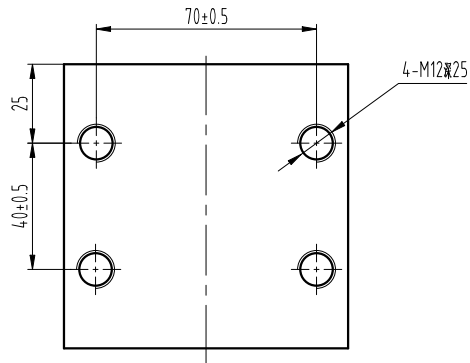
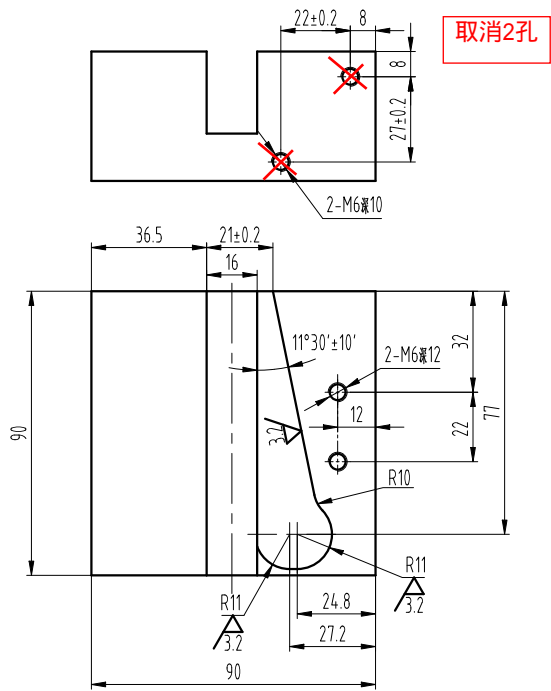
OX-088(A06)

图幅: A3 Ver 1.3

标记	处数	更改内容	签名	年月日

设计		标准化	
审核			
工艺		批准	

阶段标记	重量	比例
		1:1.5
第 1 张	共 2 张	



尺寸表

件号	规格
OX-088(A06)-1_G01	右件
OX-088(A06)-1_G02	左件

技术要求

- 1 去锐角毛刺;
- 2 表面热处理, 斜面周围硬度HRC48~55;
- 3 表面电泳黑漆处理;
- 4 图示为右件, 左件对称制作;
- 5 本图为菱怡定制。

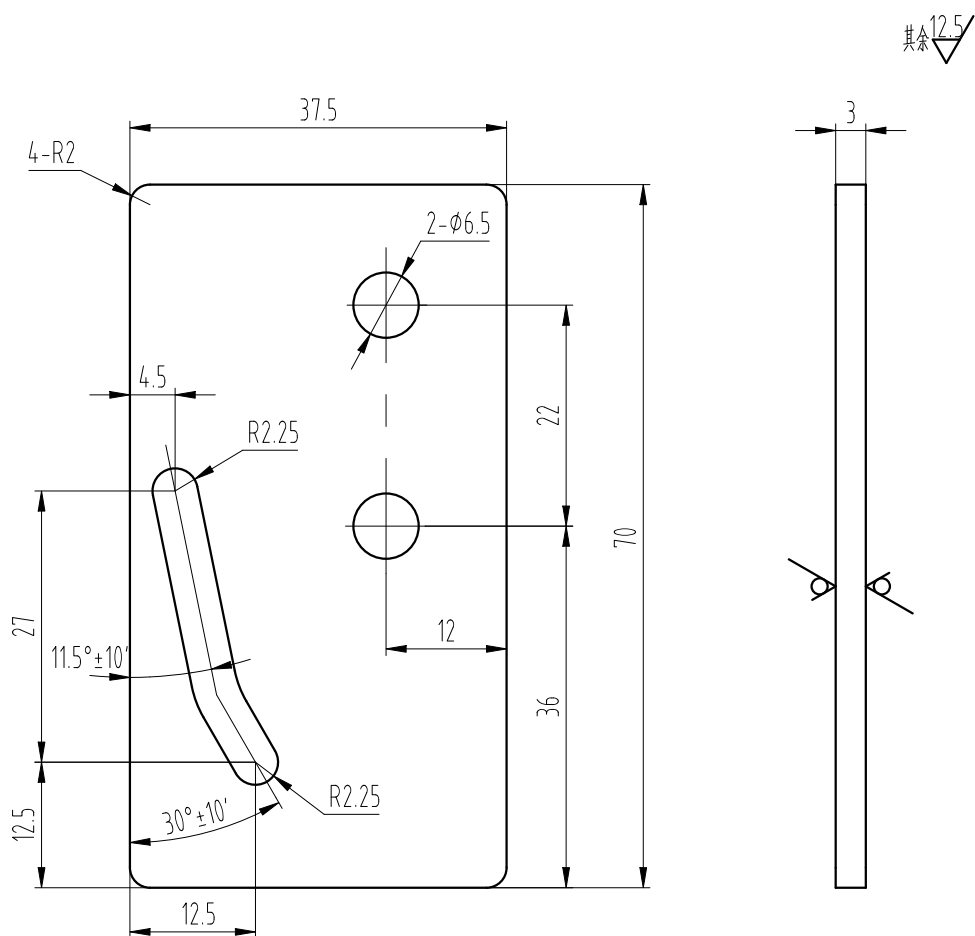
图幅: A3 Ver 1.3

标记	处数	更改内容	签名	年月日

第一视角		实施日期		合金钢 40Cr		件号		规格	
CC		关键特性		设计		标准化		OX-088(A06)-1_G01	
审核		批准		阶段标记		重量		右件	
工艺		比例		第 1 张		共 1 张		左件	
								OX-088(A06)-1	

宁波奥德普电梯部件有限公司
NINGBO AODEPU ELEVATOR COMPONENTS CO., LTD.

钳体



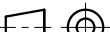

尺寸表

件号	规格
0X-088(A06)-2__G01	右件
0X-088(A06)-2__G02	左件

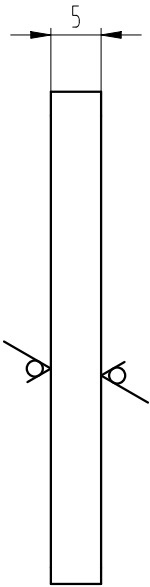
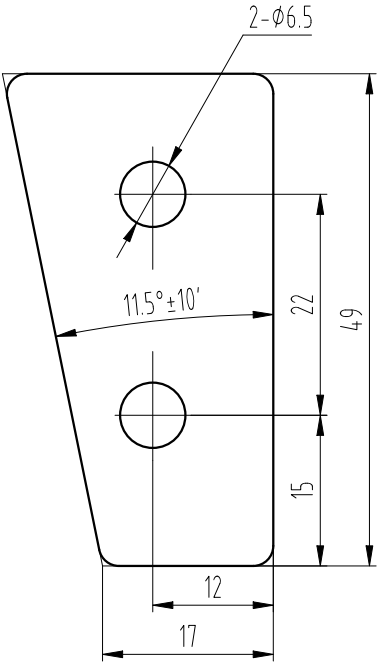
技术要求

- 1 去锐角毛刺;
- 2 表面电镀白锌处理;
- 3 本图为菱怡定制。

标记	处数	更改内容	签名	年月日

第一视角 			实施日期			 宁波奥德普电梯部件有限公司 NINGBO AODEPU ELEVATOR COMPONENTS CO., LTD.					
CC 关键特性						钢板 3.0/Q235B					
设计			标准化			阶段标记		重量	比例		
审核									1.5:1	0X-088(A06)-2	
工艺			批准			第 1 张		共 1 张			

其余 12.5



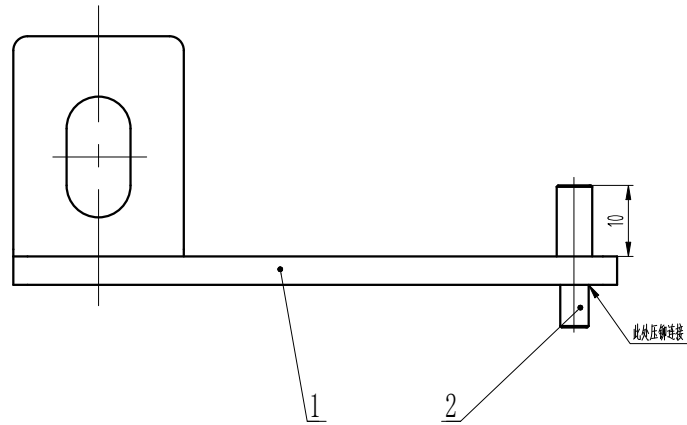
技术要求

- 1 去锐角毛刺；
- 2 表面电镀白锌处理；
- 3 本图为菱怡定制。

标记	处数	更改内容	签名	年月日

第一视角		实施日期		宁波奥德普电梯部件有限公司	
CC 关键特性				NINGBO AODEPU ELEVATOR COMPONENTS CO., LTD.	
设计		标准化		盖板 5.0/Q235B	垫板
审核				阶段标记	重量
工艺		批准		第 1 张	共 1 张
					1.5:1
					OX-088(A06)-5

图幅: A4 Ver 1.3



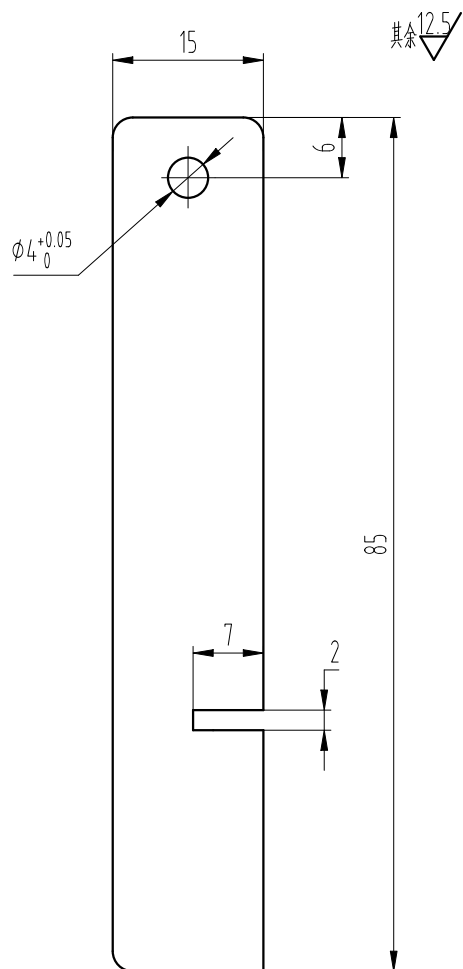
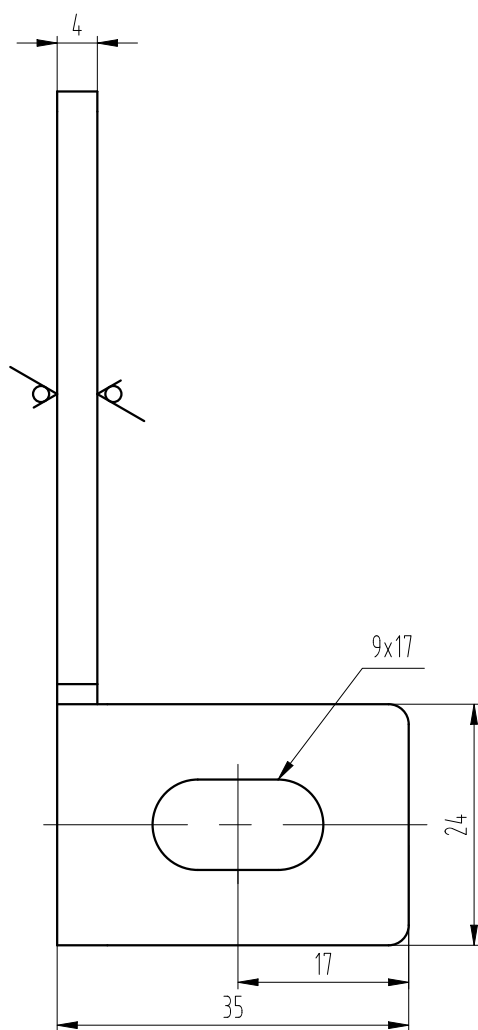
技术要求

- 1 件1（提拉杆）和件2（销轴）采用压铆连接，要求符合压铆工艺；
2 本图为菱怡定制。

2	OX-088(A06)-4.2	销轴	1				
1	OX-088(A06)-4.1	提拉杆	1				
序号	图 号	名 称	数量	材 料	单计	总计	备注
					重量		
第一视角 		实施日期		 宁波奥德普电梯部件有限公司 NINGBO AODEPU ELEVATOR COMPONENTS CO., LTD.			
 关键特性							
设 计		标准化			提拉组件		
				阶段标记	重 量	比例	OX-088(A06)-4
审 核						1.5:1	
工 艺		批 准		第 1 张	共 1 张		

图幅: A3 Ver 1.3

标 记	处 数	更 改 内 容			签 名	年 月 日		



尺寸表

件号	规格
OX-088(A06)-4.1_G01	右件
OX-088(A06)-4.1_G02	左件

技术要求

- 1 去锐角毛刺；
- 2 表面电镀白锌处理；
- 3 本图为菱怡定制。

标记	处数	更改内容	签名	年月日

第一视角

实施日期

CC 关键特性



宁波奥德普电梯部件有限公司
NINGBO AODEPU ELEVATOR COMPONENTS CO., LTD.

钢板 4.0/Q235B

提拉板

设计			标准化		
审核					
工艺			批准		
阶段标记			重量		比例
第 1 张			共 1 张		1:1

OX-088(A06)-4.1