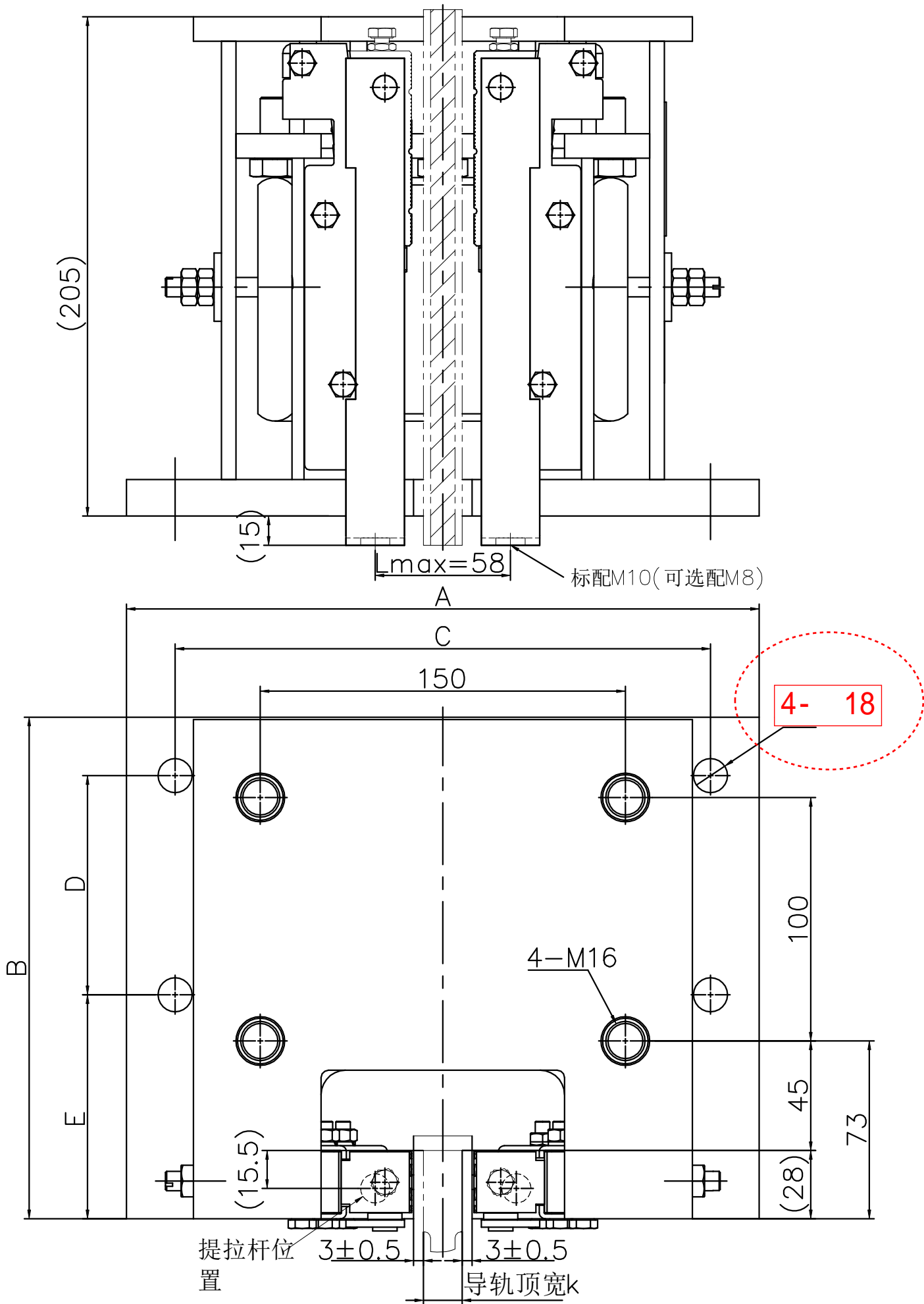
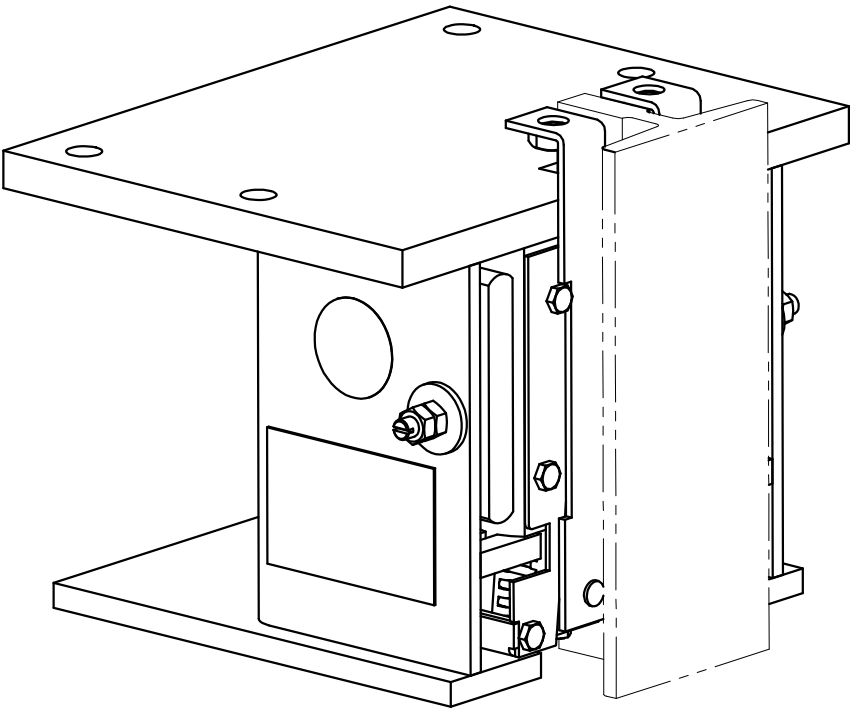


借(通)用件登记
旧底图总号
底图总号
签 字
日 期

OX-188A



安全钳型号	安全钳类型	允许系统质量	额定速度	导轨宽度	提拉形式	安装位置
OX-188AJ	渐进式	6050~7000kg	≤2.5m/s	≤16mm	双提拉(标配M10)	轿厢侧、对重侧



品番	尺寸	A	B	C	D	E	H	匹配导轨
		205	205	110	90	92	M16	

定制尺寸 定制尺寸

技术要求:
本件适用额定速度: 2.0m/s, P+Q=4630kg。

件号: PVKS3H031018/V22NT03368

						总装图			宁波奥德普电梯部件有限公司			
												渐进式安全钳
标记	处数	分 区	文件更改	签 名	年、月、日							
设 计	周正	201904	标准化			阶段标记		重量	比例	OX-188A		
校 对									1:2			
审 核	舒佳乐	201904	29									
工 艺			批 准			共 1 张 第 1 张						