

图样版本: V2.0-2017-07-01

图样 SIZE 297X420

A3



A

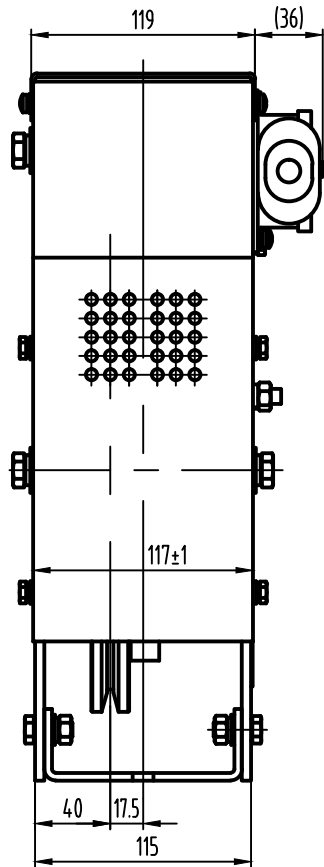
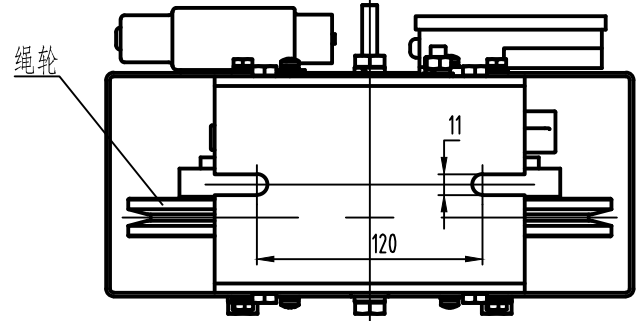
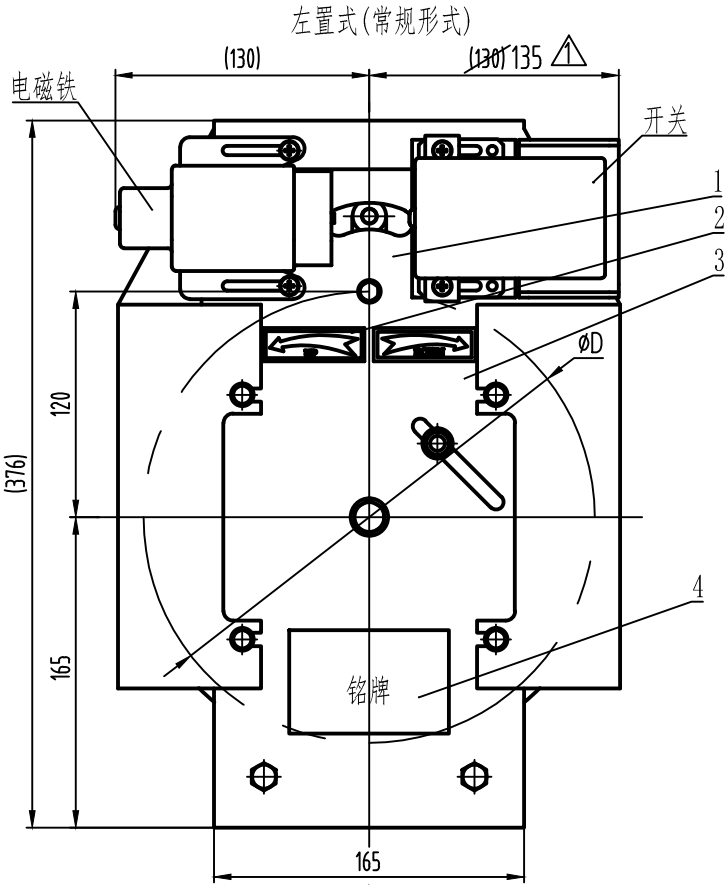
B

C

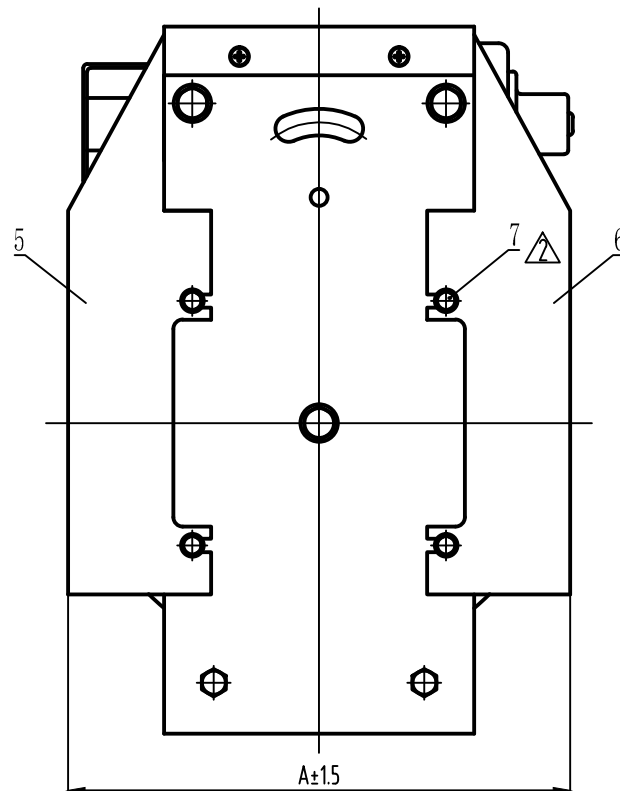
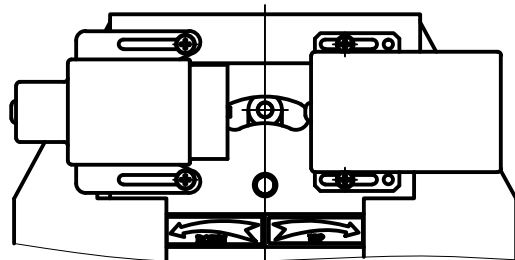
D

E

F



右置式



技术说明

- 1 本产品型号为OX-187限速器，为杭州西奥定制，符合GB/T7588.1-2020的要求，本产品满足触发渐进式安全钳的要求；
- 2 装配后要求绳轮转动灵活无异响，摆桥组件轮子正常工作时需紧贴牢凸轮环；
- 2 本件按左置形式绘制，如不注明即按左置配置，右置形式则其上下行方向相反，其方向标识不同；
- 3 本件使用的测试动作电磁铁及其开关复位线圈有电压要求，请注意说明要求，且使用时注意连续通电时间≤30s，通电间隔时间为≥10分钟；
- 4 限速器提拉力≥500N，匹配OX-200张紧装置时，测试配重为张紧重块重量，当匹配OX-300张紧时，测试配重为张紧重块重量的一半；
- 5 限速器调速标准按GB/T7588.1-2020中5.6.2.2.1项要求执行；
- 6 对重侧用限速器需有“对重侧”字样标签标识，粘贴在铭牌旁；
- 7 护罩两侧都有观察孔，电气接线图见限速器接线示意图；
- 8 铭牌样式见铭牌附图。

-POS	名称	DEF	图号	品/群	材料	涂装	备注	-POS	G97	G96
-01	限速器部件		OX187					-01	1	1
-02	上行标签		OX187-FX(UP)					-02	1	1
-03	下行标签		OX187-FX(DOWN)					-03	1	1
-04	铭牌		OX187-MP					-04	1	1
-05	护罩		OX187-11	G01				-05	1	1
-06	护罩		OX187-11	G02				-06	1	1
-07	十字六角法兰面螺栓		M6×8				护罩安装使用			

CA号	标记	处数	更改内容	更改人	日期	设计	曾祖狮	杭州西奥电梯有限公司
CA-D2401008	△	1	限速器开关位置增加防护，更改限速器外形尺寸	董子健	2024-01-11	校对	何成	
CA-D2406052	△	2	新增明细7，护罩紧固件十字六角法兰面螺栓	周千楠	2024-6-21	标准化	薛艳妮	
						批准	王利	比例: 此图不按比例
						日期	2022-07-18	共 11 页 第 1 页

一般性公差要求 GB/T 1804	成型加工			切削加工
	>120	≤120		
		电梯	扶梯	
线性尺寸	m	m	c	m
圆半径和倒角高度	c	m	c	
角度尺寸	v	c	c	
形位公差 GB/T 1184	L			K

图样版本: V2.0-2017-07-01

图样 SIZE 297X420

A3

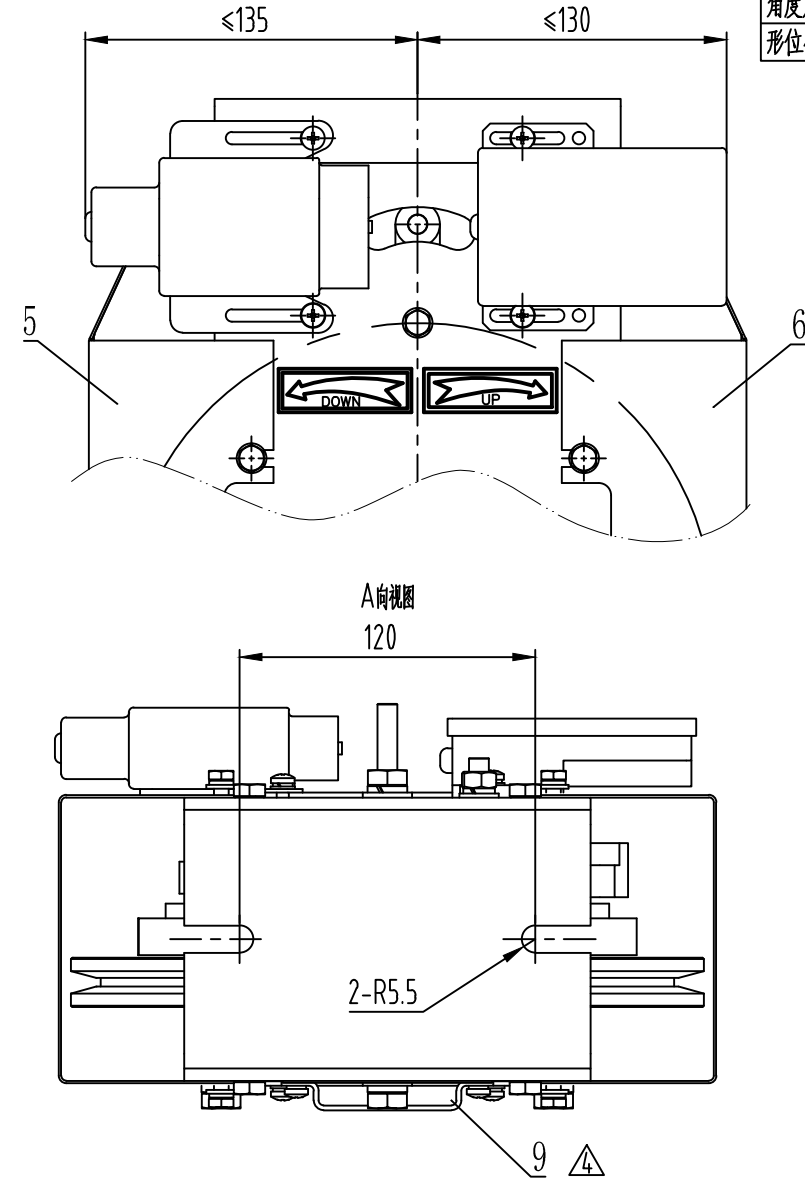
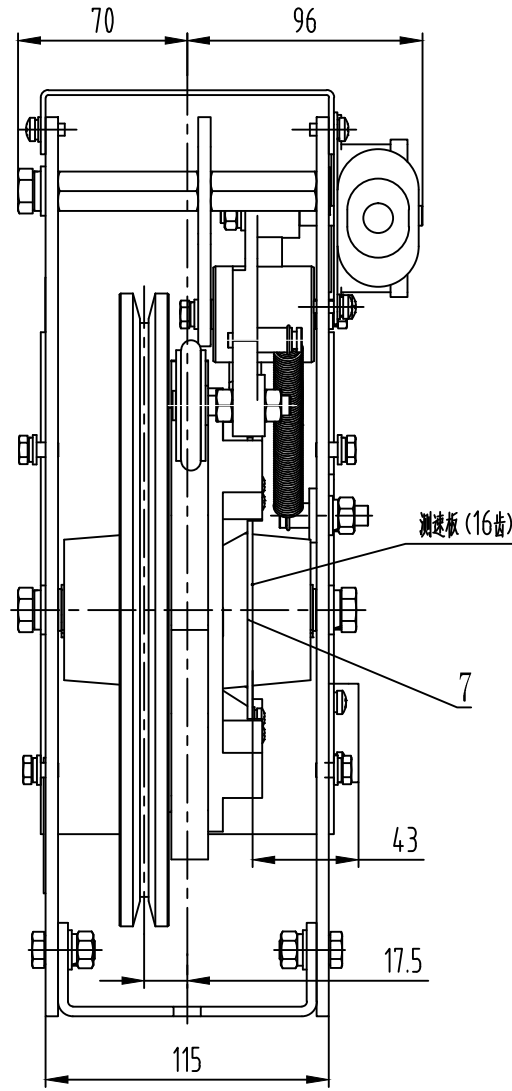
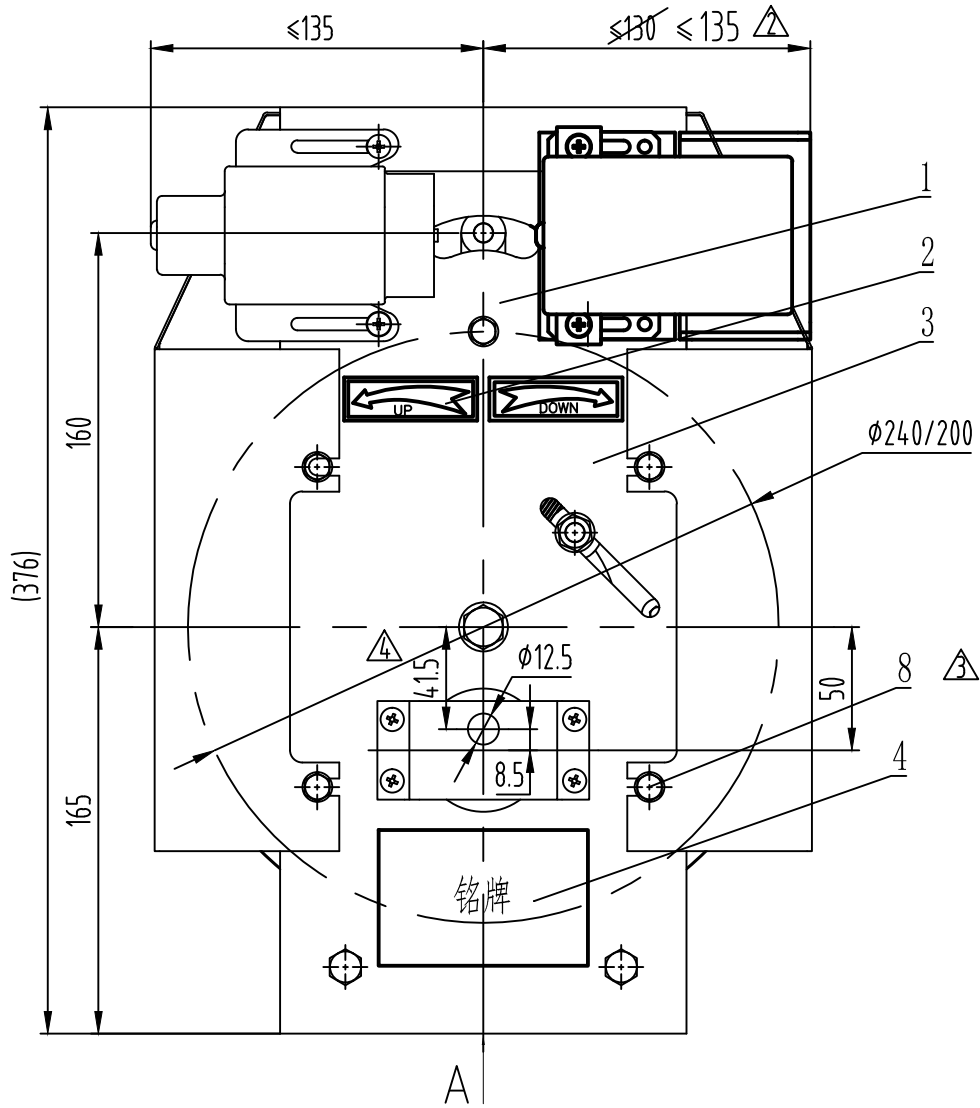


左置式(常规,2,3区)

去除护罩

右置式(1,4区)

一般性公差要求 GB/T 1804	成型加工		切削加工	
	>120	<=120		
	电梯	扶梯		
线性尺寸	m	m	c	m
倒圆半径和倒角高度	c	m	c	
角度尺寸	v	c	c	
形位公差 GB/T 1184	L			K



-POS	名称	DEF	图号	品/群	材料	涂装	备注	-POS	G97	G96
-01	限速器部件		OX187					-01	1	1
-02	上行标签		OX187-FX(UP)					-02	1	1
-03	下行标签		OX187-FX(DOWN)					-03	1	1
-04	铭牌		OX187-MP					-04	1	1
-05	护罩		OX187-11	G01				-05	1	1
-06	护罩		OX187-11	G02				-06	1	1
-07	限速器测速飞盘		OX-187DZ-2				图纸在第9页	-07	1	1
-08	十字六角法兰面螺栓		M6×8				护罩安装使用			
-09	传感器支架		OX-187DZ-4				图纸在第10页	-08	1	1

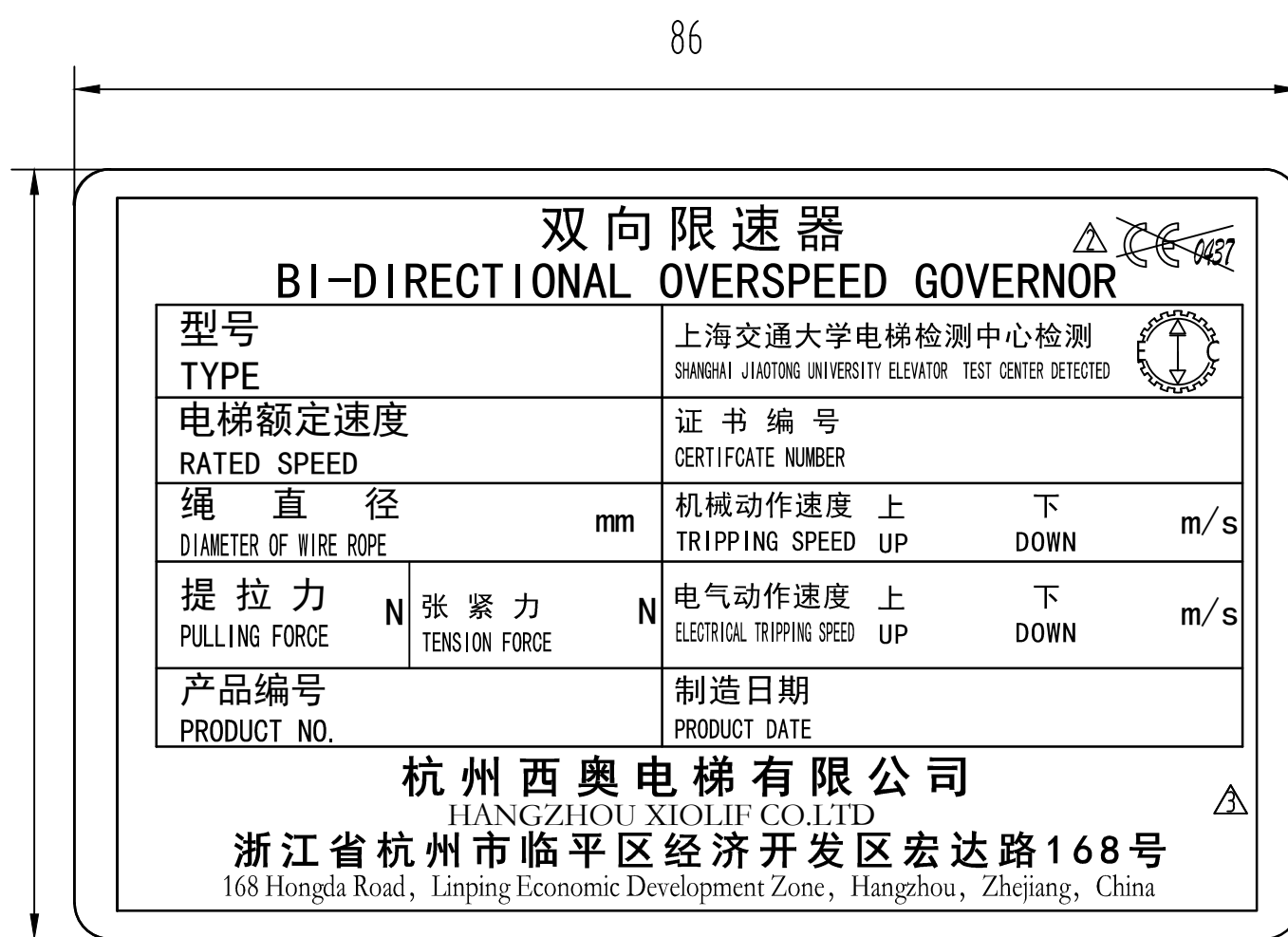
技术要求

- 1 本产品型号为OX-187限速器[DZ]带测速板,为杭州西奥定制,符合GB/T7588.1-2020的要求,本产品满足触发渐进式安全钳的要求;
- 2 装配后要求绳轮转动灵活无异响,摆桥组件轮子正常工作时需紧贴牢凸轮环;
- 2 本件按左置形式绘制,如不注明即按左置配置,右置形式则其上下行方向相反,其方向标识不同;
- 3 本件使用的测试动作电磁铁及其开关复位线圈有电压要求,请注意说明要求,且使用时注意连续通电时间<30s,通电间隔时间为≥10分钟;
- 4 限速器提拉力≥500N,匹配OX-200张紧装置时,测试配重为张紧重块重量,当匹配OX-300张紧时,测试配重为张紧重块重量的一半;
- 5 限速器调速标准按GB/T7588.1-2020中5.6.2.2.1.1项要求执行;
- 6 护罩两侧都有观察孔;



CA号	标记	处数	更改内容	更改人	日期	设计	曾祖卿	杭州西奥电梯有限公司
CA-D2307063	△		新增件号019~024、045~046,增加测速飞盘	郑淳元	2023-07-10	校 对	何成	
CA-D2401008	△	1	限速器开关位置增加防护,更改限速器外形尺寸	董子健	2024-01-11	标准化	薛艳妮	
CA-D2406052	△	2	新增明细8,护罩紧固件十字六角法兰面螺栓	周千楠	2024-6-21	批 准	王利	比例: 此图不按比例
CA-D2412111	△	3	增加9号件,增加第9页,第10页备注,光眼尺寸更改。	董国伟	2024-12-27	日 期	2022-07-18	共 11 页 第 3 页

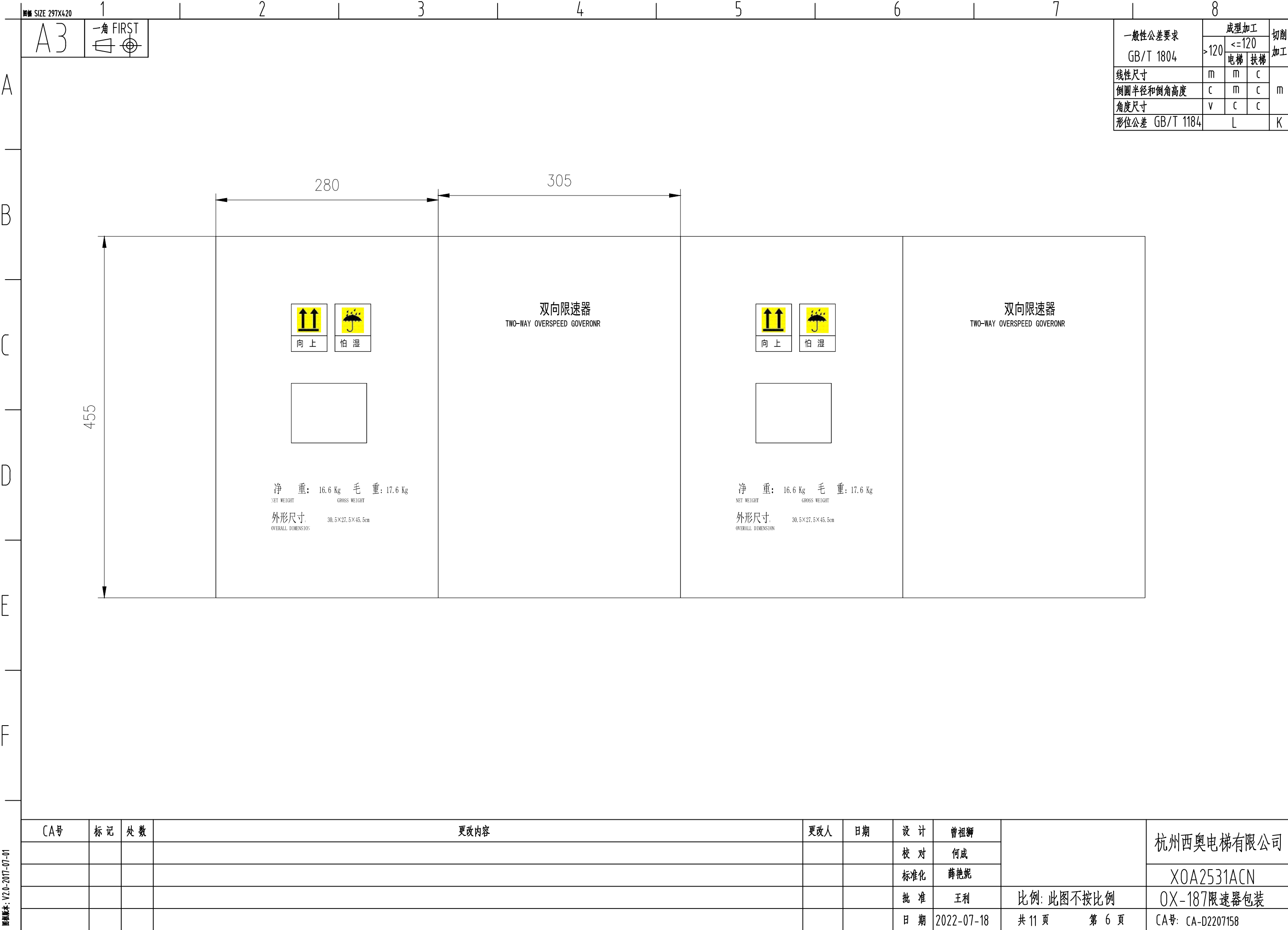
一般性公差要求 GB/T 1804	成型加工			切削加工
	>120	<=120		
		电梯	扶梯	
线性尺寸	m	m	c	m
倒圆半径和倒角高度	c	m	c	
角度尺寸	v	c	c	
形位公差 GB/T 1184	L			K

F



~~余杭~~ $\triangle 4$

CA号	标 记	处 数	更改内容	更改人	日期	设 计	曾祖狮	杭州西奥电梯有限公司
CA-D2302133		1	要求铭牌同时符合新老国标要求, 更改铭牌	周千楠	2023.03.08	校 对	何成	
CA-D2304070		1	西奥品牌没有CE认证, 删除CE认证符号	周千楠	2023-04-10	标准化	薛艳妮	
CA-D2408149		1	更新铭牌地址为中英文。	李玉玲	2024-08-28	批 准	王利	比例: 此图不按比例
CA-D2410091		1	更新铭牌地址。	李玉玲	2024-08-28	日 期	2022-07-18	共 11 页 第 5 页



图例版本: V2.0-2017-07-01

图例 SIZE 297X420

1

2

3

4

5

6

7

8

A3

一角 FIRST

一般性公差要求

GB/T 1804

线性尺寸

倒圆半径和倒角高度

角度尺寸

形位公差 GB/T 1184

成型加工

<=120

>120

电梯

扶梯

切削加工

m

m

c

m

c

L

K

A

B

C

D

E

F

50

25

合格证

QUALITY DECLARATION

产品型号: OX-187

TYPE

产品名称: 限速器

PRODUCTS NAME

检 验:

CHECKER

出厂日期:

PRODUCTS DATE

CA号

标 记

处 数

更改内容

更改人

日期

设 计

曾祖狮

校 对

何 成

标 准 化

薛艳妮

批 准

王 利

日 期

2022-07-18

比例: 此图不按比例

共 11 页 第 7 页

杭州西奥电梯有限公司

XOA2531ACN

OX-187限速器合格证

CA号: CA-D2207158

图例版本: V2.0-2017-07-01

一角 FIRST

F

安装使用说明书

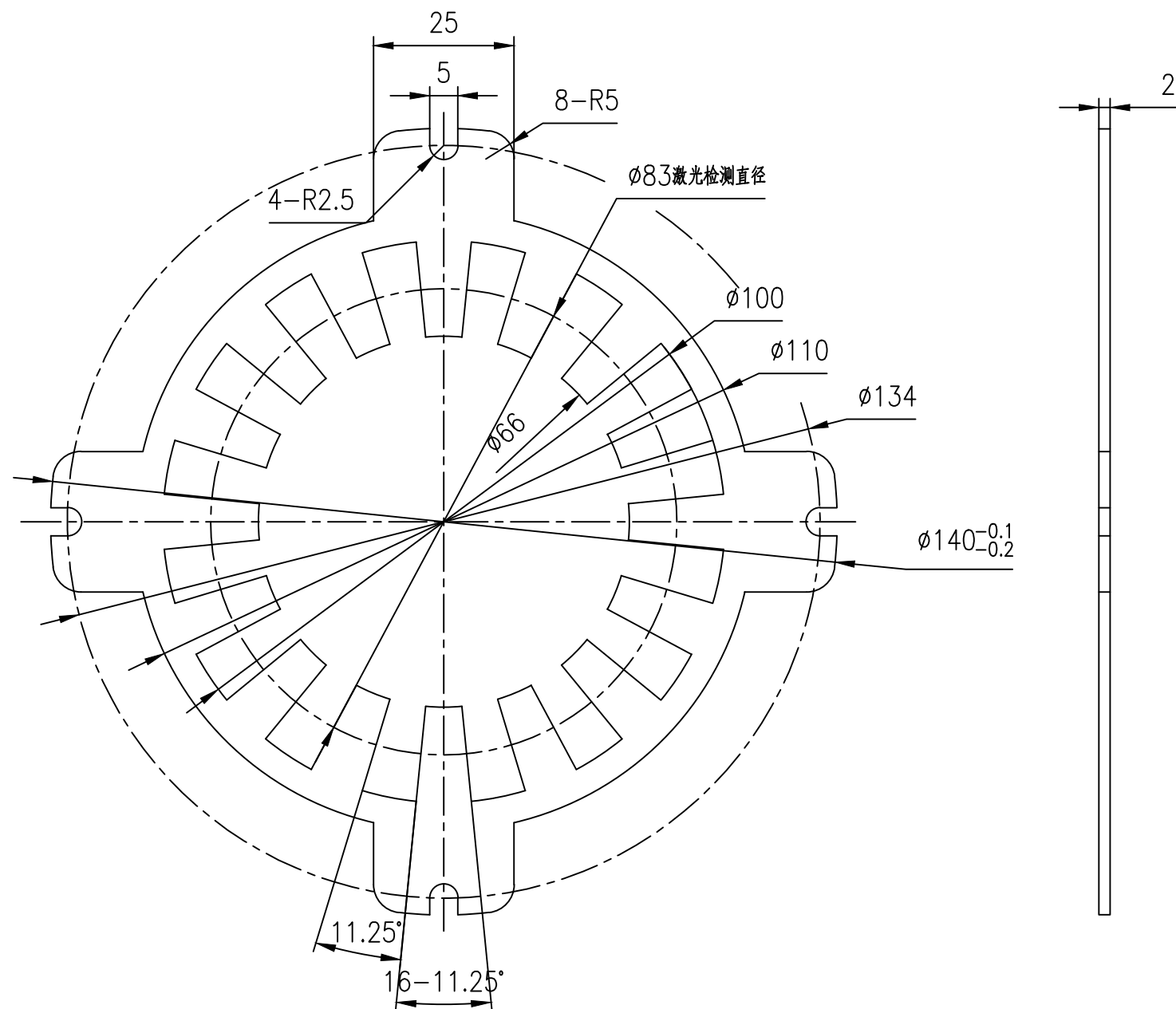
Installation Instruction

一般性公差要求 GB/T 1804	成型加工			切削加工
	>120	<=120		
		电梯	扶梯	
线性尺寸	m	m	c	m
倒圆半径和倒角高度	c	m	c	
角度尺寸	v	c	c	
形位公差 GB/T 1184	L			K

CA号	标 记	处 数	更改内容	更改人	日期	设 计	曾祖狮		杭州西奥电梯有限公司
						校 对	何 威		
						标准化	薛艳妮		X0A2531ACN
						批 准	王 利	比例: 此图不按比例	OX-187限速器说明书
						日 期	2022-07-28	共11 页 第 8 页	CA号: CA-D2207158

一角 FIRST

一般性公差要求 GB/T 1804	成型加工			切削加工
	>120	<=120 电梯 扶梯		
线性尺寸	m	m	c	m
倒圆半径和倒角高度	c	m	c	
角度尺寸	v	c	c	
形位公差 GB/T 1184	L			K



- 1 去锐角毛刺，表面平整；
- 2 表面电镀白锌处理；
- 3 未注公差按ADP-QC-JS01-2021未注公差标准执行；
- 4 OX-187DZ-2限速器测速飞盘。

CA号	标 记	处 数	更改内容	更改人	日期	设 计	董国伟	杭州西奥电梯有限公司 X0A2531ACN OX-187限速器测速飞盘 CA号: CA-D2412111
CA-D2412111		新增一页		董国伟	2024-12-27	校 对	马锦华	
						标准化	薛艳妮	
						批 准	王利	
						日 期	2024-12-27	
比例: 此图不按比例 共11 页 第 9 页								

一角 FIRST

一般性公差要求 GB/T 1804	成型加工			切削加工
	>120	<=120		
		电梯	扶梯	
线性尺寸	m	m	c	m
倒圆半径和倒角高度	c	m	c	
角度尺寸	v	c	c	
形位公差 GB/T 1184	L			K



- 1 去锐角毛刺，表面平整；
- 2 表面电镀白锌处理；
- 3 未注公差按ADP-QC-JS01-2021未注公差标准执行；
- 4 OX-187DZ-4传感器支架。

CA号	标 记	处 数	更改内容	更改人	日期	设 计	董国伟	杭州西奥电梯有限公司	
CA-D24.12111			新增一页	董国伟	2024-12-27	校 对	马锦华		
						标准化	薛艳妮		
						批 准	王利		比例: 此图不按比例
						日 期	2024-12-27		共 11 页 第 10 页
								CA号: CA-D24.12111	

图样版本: V2.0-2017-07-01

图样 SIZE 297X420

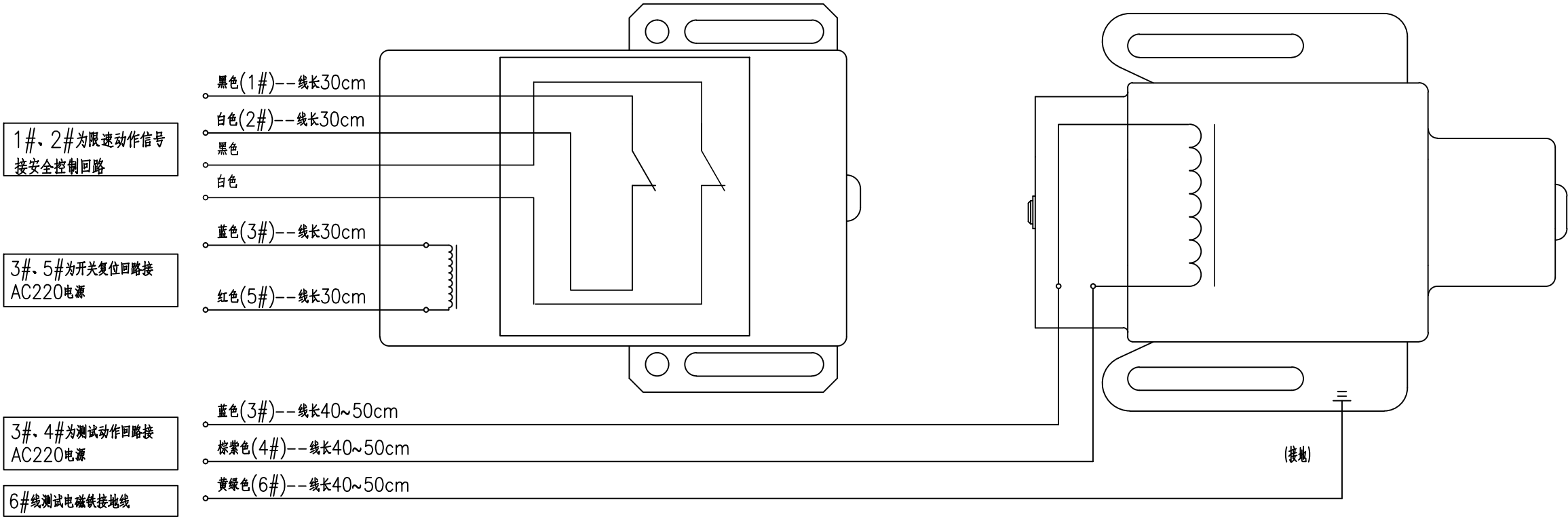
A3

一角 FIRST

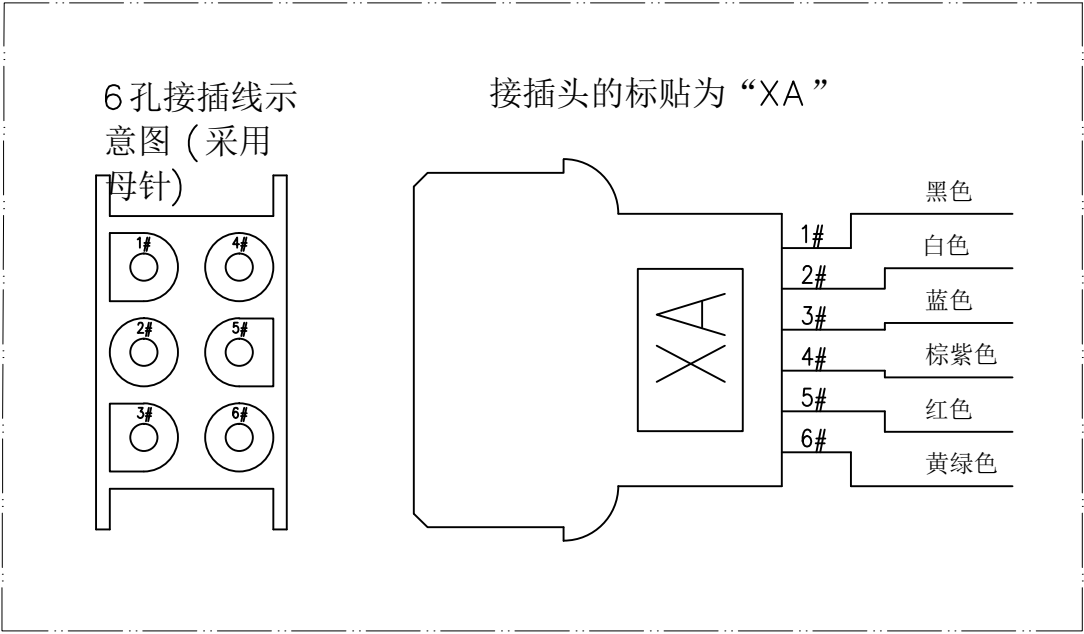
一般性公差要求 GB/T 1804	成型加工			切削加工
	>120	<=120		
		电梯	扶梯	
线性尺寸	m	m	c	m
倒圆半径和倒角高度	c	m	c	
角度尺寸	v	c	c	
形位公差 GB/T 1184	L			K

XS1-23接线示意

限速测试动作线圈



线号示意（接插件时）



技术说明：
1. 本件按使用接插件要求绘制匹配，接插头采用安普六孔插座，插针均为母针；
2. 六孔插座标号采用”XA”；
3. 本图仅适用于OX-187、OX-186、OX-186A 限速器，望相关部门注意控制调整。

CA号	标 记	处 数	更改内容	更改人	日期	设 计	董国伟	杭州西奥电梯有限公司 X0A2531ACN OX-187限速器接插件 CA号: CA-D2412111
CA-D2412111			新增一页	董国伟	2024-12-27	校 对	马锦华	
						标准化	薛艳妮	
						批 准	王利	
						日 期	2024-12-27	
比例: 此图不按比例								共 11 页 第 11 页