

3、提拉方向：右置

	提拉方向	导轨大小
G01	左置	10mm
G02	左置	16mm
G03	右置	10mm
G04	右置	16mm

技术说明:

- 1、型号：OX-188B, 型式报告见OX-188B。
- 2、本装置配装安全开关为T1R236H-11Z-U180(自动复位)，如需要配装手动复位开关时需注明；
- 3、制动时连接舒畅无卡滞；
- 4、总允许质量P+Q：900-2800kg，速度V≤2.5m/s。具体数值见客户订单；
- 5、导轨顶面间距DBG：550-1800mm，DBG值见客户订单；
- 6、本图提拉方向为右置，左置对称，具体参数见表格。

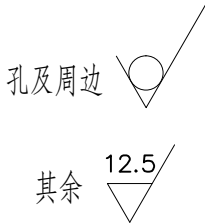
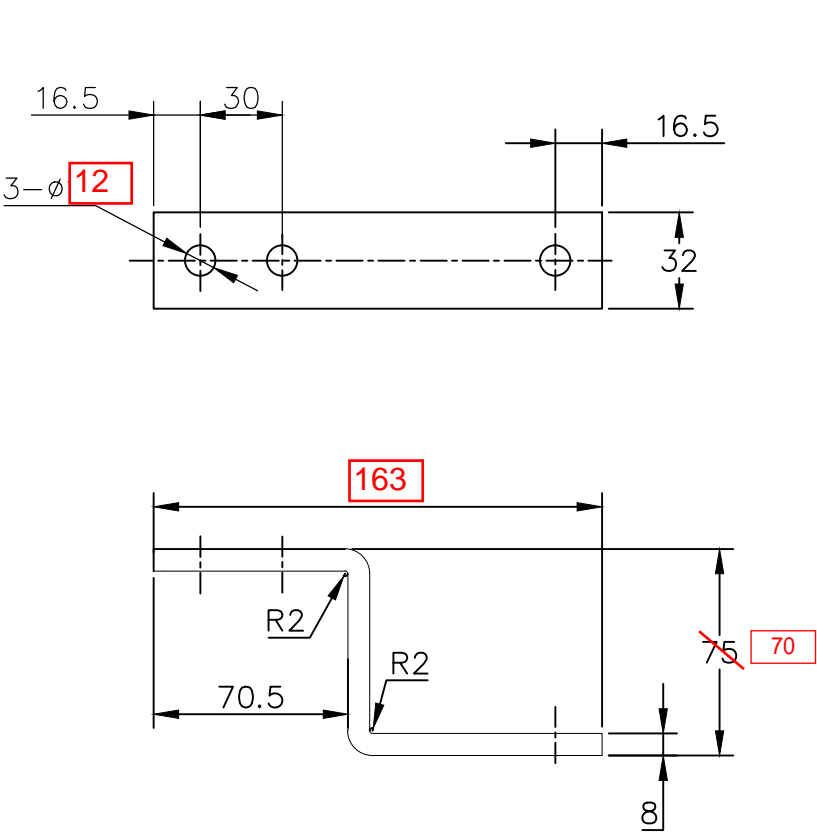


<div>  宁波奥德普电梯部件有限公司 NINGBO AODEPU ELEVATOR COMPONENTS CO.,LTD. </div>						总装图		一体式安全钳
图号	比例	数量	日期	审核	批准	制图	1:5	
图名	OX-188B							

(通)用件登记
旧底图总号
底图总号
签 字
日 期

技术说明:

1. 毛刺去除干净。
2. 表面电镀处理。



							宁波奥德普电梯部件有限公司 NINGBO AODEPU ELEVATOR COMPONENTS CO., LTD.			
							Q235A/8.0			支架
标记	处数	分 区	文件更改	签 名	年 月 日			重量	比例	
设 计			标准化							OX-188DT(fb)
校 对										
审 核										
工 艺			批 准				版本:			