
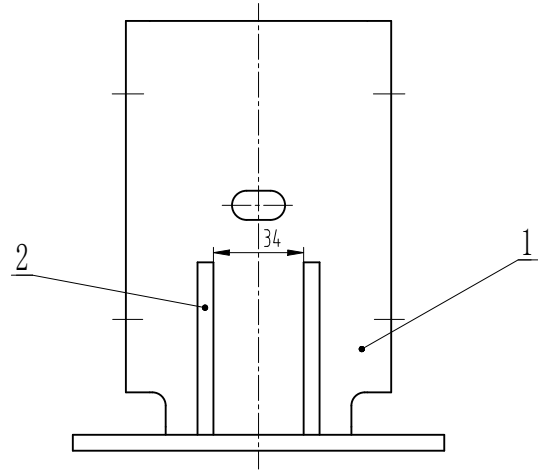
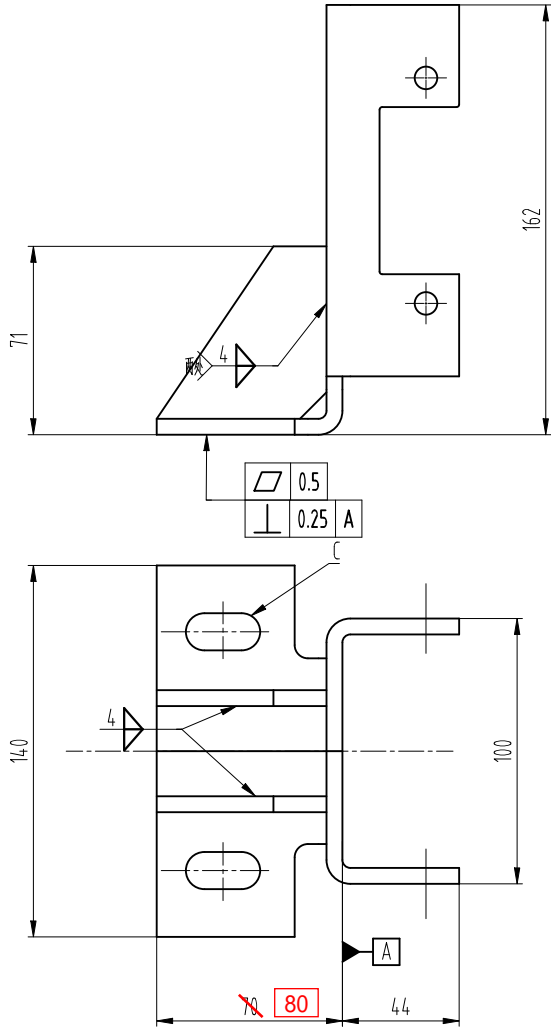


- 1 本件为0X-129导靴示意图;
- 2 本件额定速度 $\leq 2.0\text{m/S}$, 正向压力 $\leq 1000\text{N}$, 侧向压力 $\leq 1350\text{N}$;
- 3 本导靴不标配弹性圆柱销。

| | | | | | | | | | | | | | | | |
|--|-----|----------|-----|-----|----------|--|--|--|-------|-----|--------|--|--|--|--|
| 第一视角  | | 实施日期 | | | |  宁波奥德普电梯部件有限公司 NINGBO AODEPU ELEVATOR COMPONENTS CO.,LTD | | | | | | | | | |
| CC 关键特性 | | | | | | 导靴 | | | | | | | | | |
| 设计 | 宋剑 | 20231201 | 标准化 | | | | | | | | | | | | |
| | | | | | | 阶段标记 | | | 重 量 | 比 例 | 0X-129 | | | | |
| 审核 | 刘晶 | 20231201 | | | | | | | | 1:2 | | | | | |
| 工艺 | 竺礼辉 | 20231204 | 批准 | 俞礼园 | 20231208 | 第 1 张 | | | 共 2 张 | | | | | | |

| -POS | 名称 | DEF | 图号 | G番 | 材料 | 涂装 | 备注 | -POS | G01 | G02 | G03 |
|------|------|-----|------------|-----|----|----|----|------|-----|-----|-----|
| -01 | 导靴支架 | DWG | OX-129.1-1 | G01 | | | | -01 | 1 | | |
| -02 | 导靴支架 | DWG | OX-129.1-1 | G02 | | | | -02 | | | |
| -03 | 导靴支架 | DWG | OX-129.1-1 | G03 | | | | -03 | | | 1 |
| -04 | 加强筋 | DWG | OX-129.1-2 | G01 | | | | -04 | 2 | 2 | 2 |

非标
非标

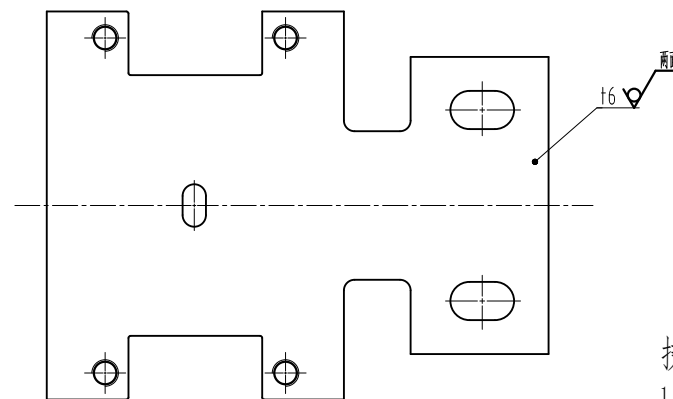
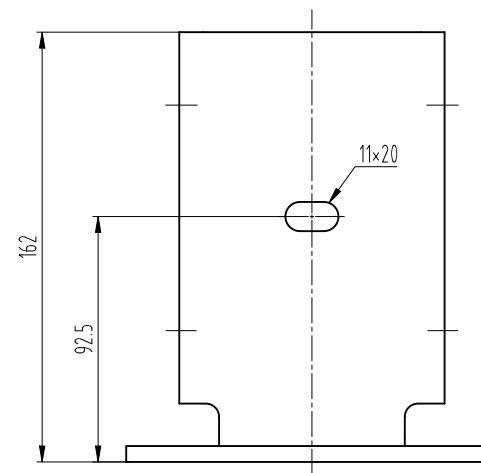
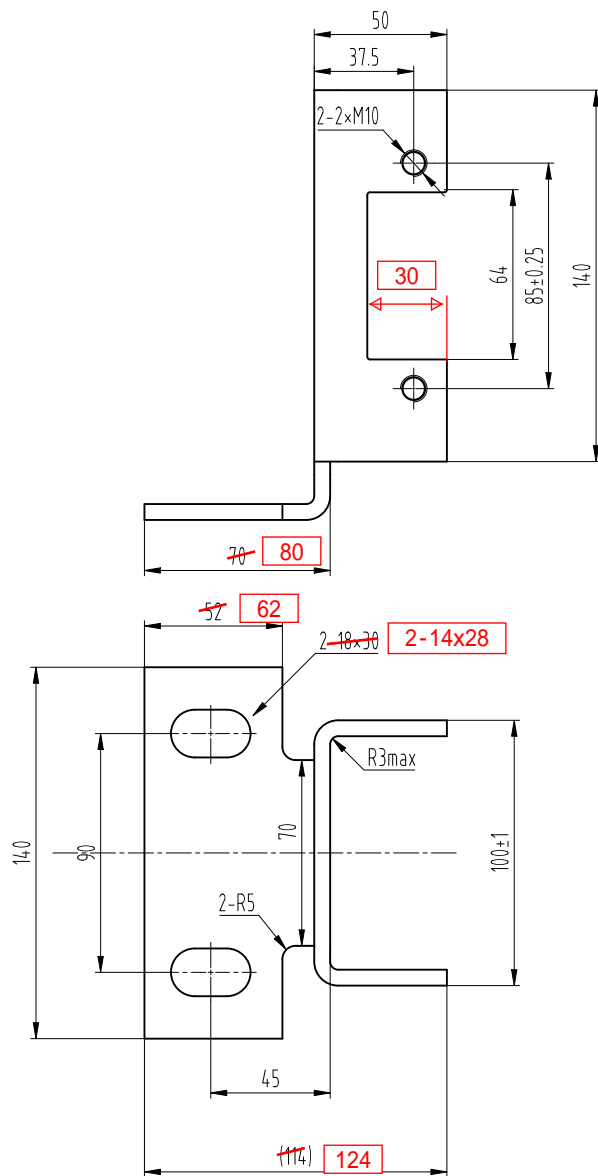


| OX-129.1_ | A | B | C |
|-----------|-----|----|---------|
| G01 | 133 | 63 | 4-14x28 |
| G02 | 133 | 63 | 4-18x30 |
| G03 | 80 | 63 | 2-14x28 |

技术要求

- 1 焊接牢固可靠，无漏焊虚焊，焊后除渣；
- 2 焊后表面喷塑，颜色按生产指令。

| | | | | | |
|---------|-----|----------|-----|--|----------|
| 第一视角 | | 实施日期 | | 宁波奥德普电梯部件有限公司 | |
| CC 关键特性 | | | | NINGBO AODEPU ELEVATOR COMPONENTS CO.,LTD. | |
| 设计 | 宋剑 | 20231201 | 标准化 | 阶段标记 | |
| 审核 | 刘晶 | 20231201 | | 重量 | 比例 |
| 工艺 | 竺钊辉 | 20231204 | 批准 | 俞礼园 | 20231208 |
| 标记 | | 处数 | | 第 1 张 共 1 张 | |
| 更改内容 | | 签名 | | 1:2 | |
| | | 年月日 | | OX-129.1 | |



技术要求

- 1 去锐角毛刺, 表面平整;
2 未注圆角为R1。

展开示意图

| | | | | | | | | | | | | | | | |
|--|-----|----------|-----|-----|----------|--|--|--|-------|-----|------------------------|--|--|--|--|
| 第一视角  | | 实施日期 | | | |  宁波奥德普电梯部件有限公司 NINGBO AODEPU ELEVATOR COMPONENTS CO.,LTD | | | | | | | | | |
| CC 关键特性 | | | | | | 钢板6.0/Q235B | | | | | | | | | |
| 设计 | 宋剑 | 20231202 | 标准化 | | | 阶段标记 | | | 重量 | 比例 | 导靴支架 0X-129.1-1 | | | | |
| 审核 | 刘晶 | 20231202 | | | | | | | | 1:2 | | | | | |
| 工艺 | 竺钊辉 | 20231208 | 批准 | 俞礼园 | 20231212 | 第 3 张 | | | 共 3 张 | | | | | | |