

A3

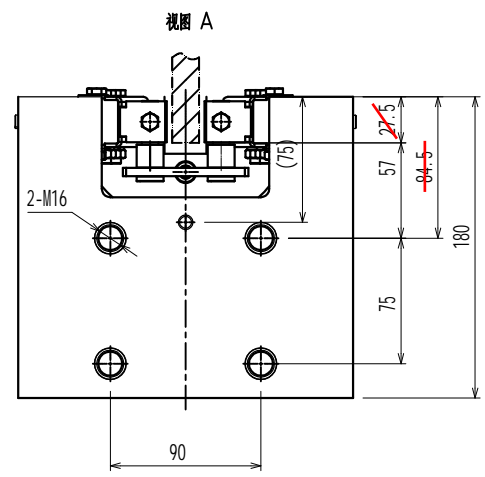
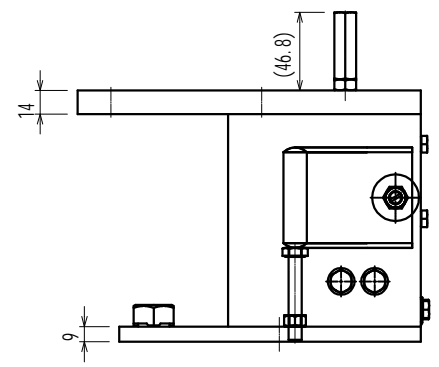
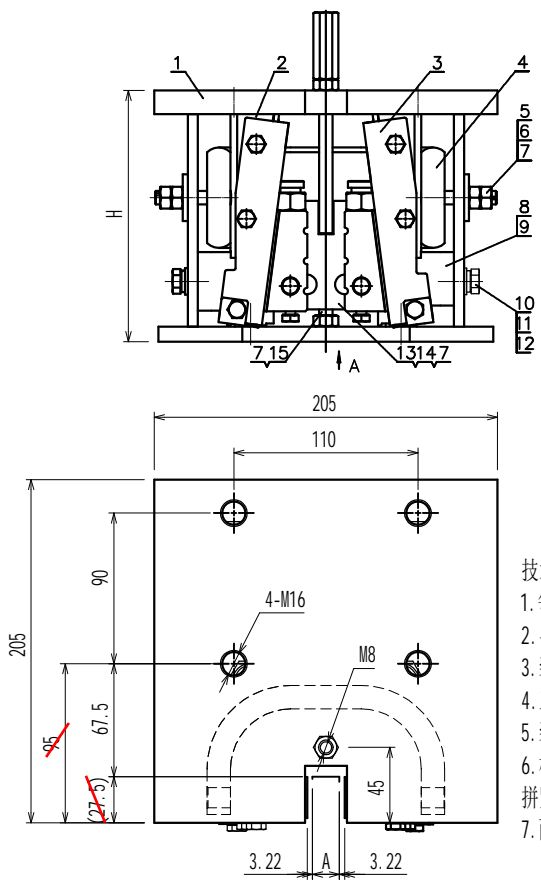
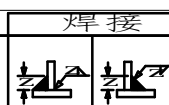


0.5-6	>6-30	>30-120	>120-400	>400-1000	>1000-2000	>2000-4000
公	±0.12	±0.22	±0.3	±0.5	±0.8	±1.2

0.5-3	>3-6	>6
公	±0.2	±0.5

角度 (短边)	>0-50	>50-120	>120-400	>400
公差	±	±0.5	±0.8	±1.5

0.1°



- 技术要求
1. 每个轿厢需用两个安全钳;
 2. 导轨宽度B=10, 15.88, 16mm; 导轨硬度<HB140;
 3. 装配时各运动付应涂加润滑油;
 4. 三颗M12×14螺栓调整后加螺纹固定剂;
 5. 装配时两模块对中调整后, 拼紧螺栓;
 6. 根据用户要求的参数, 调整板弹簧开量, 用螺母拼紧调整螺栓并加以漆封;
 7. 两活动模块最大行程为65mm;

件号	V(m/s)	适用(P+Q)范围(kg)	导轨宽度(mm)	高度H	型号
YSFS3H505001	1	900≤P+Q≤2800	10	150	OX-188B
YSFS3H505002	1.5	900≤P+Q≤2800	10	150	OX-188B
YSFS3H505003	1.75	900≤P+Q≤2800	10	150	OX-188B
YSFS3H505004	1	900≤P+Q≤2800	15.88	150	OX-188B
YSFS3H505005	1.5	900≤P+Q≤2800	15.88	150	OX-188B
YSFS3H505006	1.75	900≤P+Q≤2800	15.88	150	OX-188B
YSFS3H505007	1	1000≤P+Q≤4000	15.88	195	OX-188
YSFS3H505008	1.5	1000≤P+Q≤4000	15.88	195	OX-188
YSFS3H505009	1.75	1000≤P+Q≤4000	15.88	195	OX-188
YSFS3H505010	1	900≤P+Q≤2800	16	150	OX-188B
YSFS3H505011	1.5	900≤P+Q≤2800	16	150	OX-188B
YSFS3H505012	1.75	900≤P+Q≤2800	16	150	OX-188B
YSFS3H505013	1	1000≤P+Q≤4000	16	195	OX-188
YSFS3H505014	1.5	1000≤P+Q≤4000	16	195	OX-188
YSFS3H505015	1.75	1000≤P+Q≤4000	16	195	OX-188
YSFS3H505999	赋值	赋值	赋值	赋值	赋值

序号	代号	名称	数量	材料说明	重量	总重	备注
15	GB/T 5780-2000	螺栓M8×50	1		0.03	0.03	
14	OX188B.3-3	长螺母	1	冷拉六角钢	0.03	0.03	
13	OX188B.3	提拉组件	1		0.27	0.27	
12	GB/T 93-1987	弹性垫圈8	4		1.12	4.48	
11	GB/T 97.1-1985	平垫圈8	4		0	0	
10	GB/T5783-2000	螺栓M8×16	4		0.01	0.04	
9	OX188B-3	固定支架	1	Q235A/6.0	0.08	0.08	
8	OX188B-4	固定支架	1	Q235A/6.0	0.09	0.09	
7	GB/T 6170	螺母M8	6		5.77	34.62	
6	GB/T 5287	特大垫圈8	2		0.01	0.02	
5	OX188.3-1	双头螺杆	2	45#	0.02	0.04	借用
4	OX188B-1	U型板簧	1	60Si2MnA	1.44	1.44	
3	OX188B.2	钳体组件	1		0.82	0.82	
2	OX188B.2	左钳体组件	1		0.82	0.82	
1	OX188B.1	钳体焊接件	1		8.17	8.17	

宁波奥德普						安全钳	
设计	处数	分区	更改文件号	签名	年月日	阶段标记	重量
校对						- - - -	@kg
审核							1:3
工艺				批准		共 1 张	第 1 张
							YSFS3H505