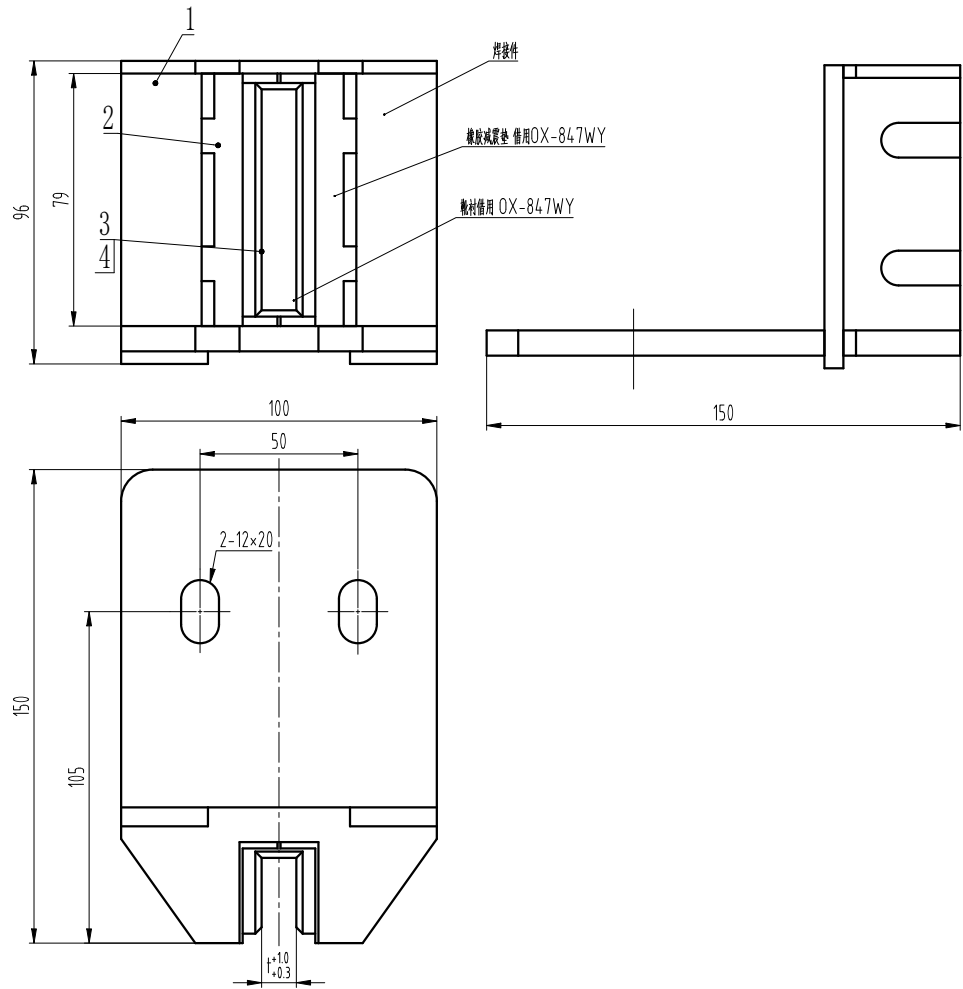



-POS	名 称	DEF	图 号	G番	材 料	涂 装	备 注	-POS	G01	G02
-01	焊接件							-01	1	1
-02	橡胶减震垫						借用OX-847WY	-02	2	2
-03	橡胶 10.4 <sup>+0.4</sup> <sub>-0.1</sub>						借用OX-847WY	-03	1	
-04	橡胶 17 <sup>+0.5</sup> <sub>-0</sub>						借用OX-847WY	-04		1



技术要求

1 本产品为西奥客户要求出图，名称未命名。

图幅: A3 Ver 1.4

					第一视角  实施日期										
					CC 关键特性										
					设计	<	>	标准化					总图		
											阶段标记	重量		比例	
					审核									1:1	
标记	处数	更改内容			签名	年月日	工艺			批准			第 1 张	共 1 张	西奥



Technical drawing of a mechanical part, likely a bracket or support, showing front and side views with dimensions.

**Front View Dimensions:**

- Overall width: 150
- Overall height: 100
- Top right corner radius: 2-R10
- Left side features:
  - Top section: 40<sup>+0.15</sup><sub>0</sub> (total height), 25 (section height), 32 (width)
  - Middle section: 12.5<sup>+0.2</sup><sub>0</sub> (width), 11.75 (height), 4 (width)
  - Bottom section: 37 (width), 27.5 (height), 6<sup>+0.2</sup><sub>0</sub> (width)
- Right side features:
  - Two circular holes, each 2-12x20
  - Vertical distance between hole centers: 50

**Side View Dimensions:**

- Overall width: 8
- Overall height: 100
- Top right corner radius: 2-R10
- Left side features:
  - Top section: 40<sup>+0.15</sup><sub>0</sub> (total height), 25 (section height), 32 (width)
  - Middle section: 12.5<sup>+0.2</sup><sub>0</sub> (width), 11.75 (height), 4 (width)
  - Bottom section: 37 (width), 27.5 (height), 6<sup>+0.2</sup><sub>0</sub> (width)
- Right side features:
  - Two circular holes, each 2-12x20
  - Vertical distance between hole centers: 50

1 去锐角毛刺, 表面平整。

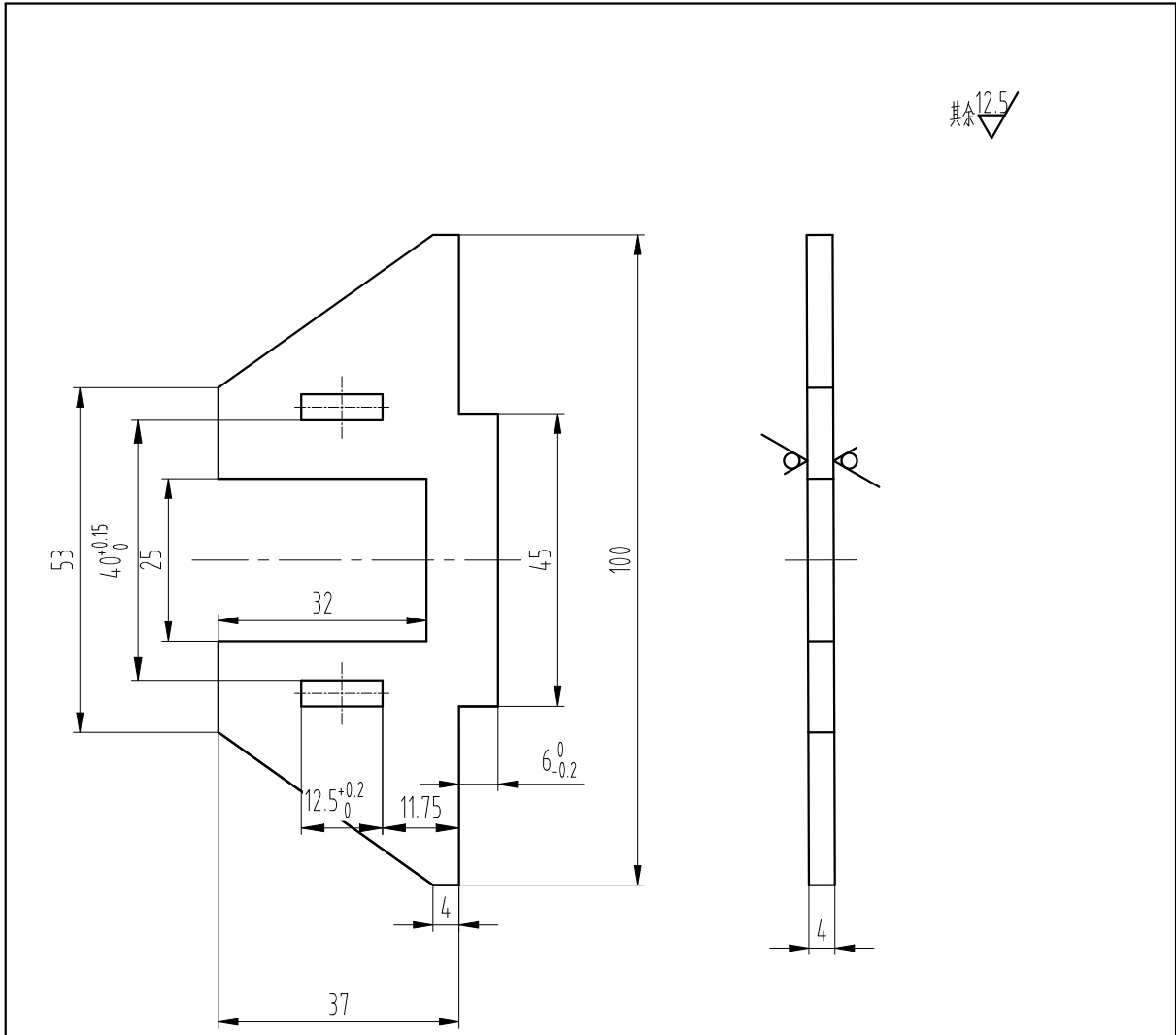
标记	处数	更改内容	签名	年月日

实施日期	
------	--

	标准化
	批准

阶段标记			重 量	比 例
				1:1
第 1 张			共 1 张	

西奥

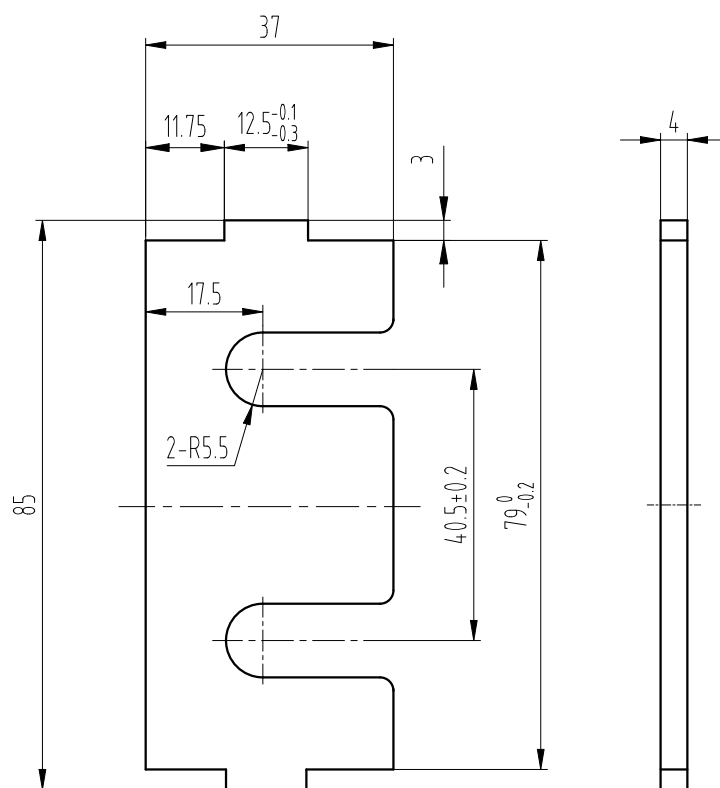


技术要求  
1 去锐角毛刺，表面平整。

标记	处数	更改内容	签名	年月日

第一视角 						实施日期						钢板 4.0/Q235B						封头板						
CC 关键特性																								
设计		◇		◇		标准化						阶段标记			重量		比例		西奥					
																	1:1							
审核																								
工艺						批准						第 1 张			共 1 张									

图幅: A4 Ver 1.4



### 技术要求

1 去锐角毛刺，表面平整。

标记	处数	更改内容	签名	年月日

第一视角

实施日期

CC 关键特性

钢板 4.0/Q235B

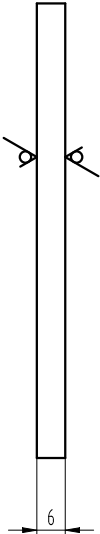
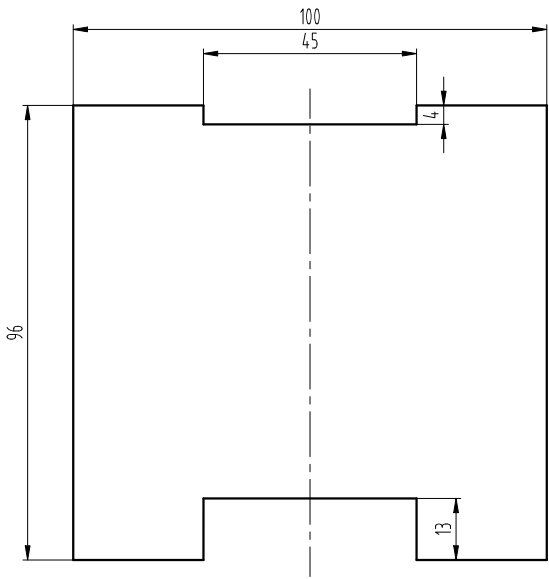
侧板

设计	<>	<>	标准化			阶段标记	重量	比例
审核								1:1
工艺			批准			第 1 张	共 1 张	

西奥

X20000A00G01


其余√  
其余12.5√  
3.2√  
3.2√



技术要求

- 1 去锐角毛刺，表面平整；
- 2 表面喷塑处理，颜色按生产指令确定；
- 3 表面电镀白锌处理；
- 4 焊接牢固可靠，无漏焊虚焊，焊后除渣；
- 5 装配符合工艺要求，绳轮转动灵活，无卡滞异响；
- 6 序号4螺栓安装牢固可靠，符合工艺要求，安装后螺栓点红漆处理。

图幅：A3 Ver 1.4

					第一视角 		实施日期			钢板 6.0/Q235B			底板	
					CC 关键特性									
					设计	◇	◇	标准化			阶段标记		重量	比例
					审核									1:1
标记	处数	更改内容			签名	年月日	工艺		批准		第 1 张		共 1 张	
图纸图号														