

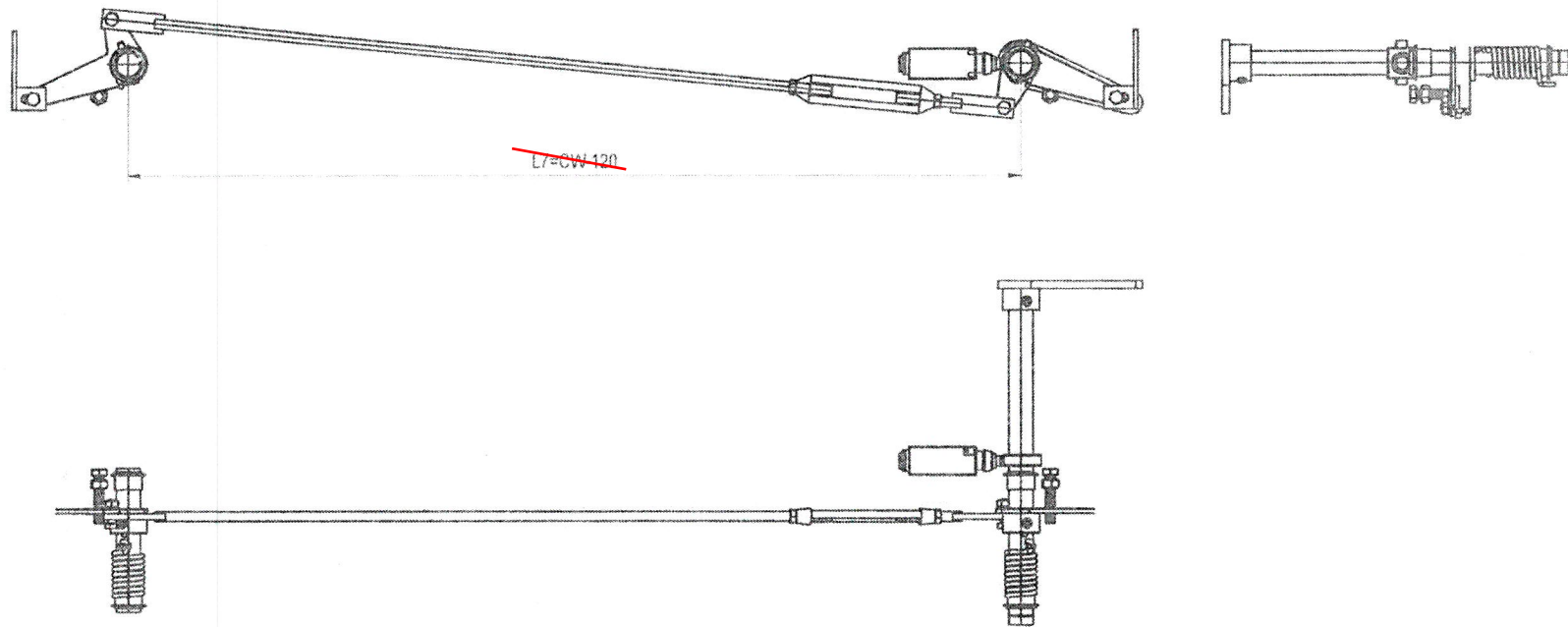
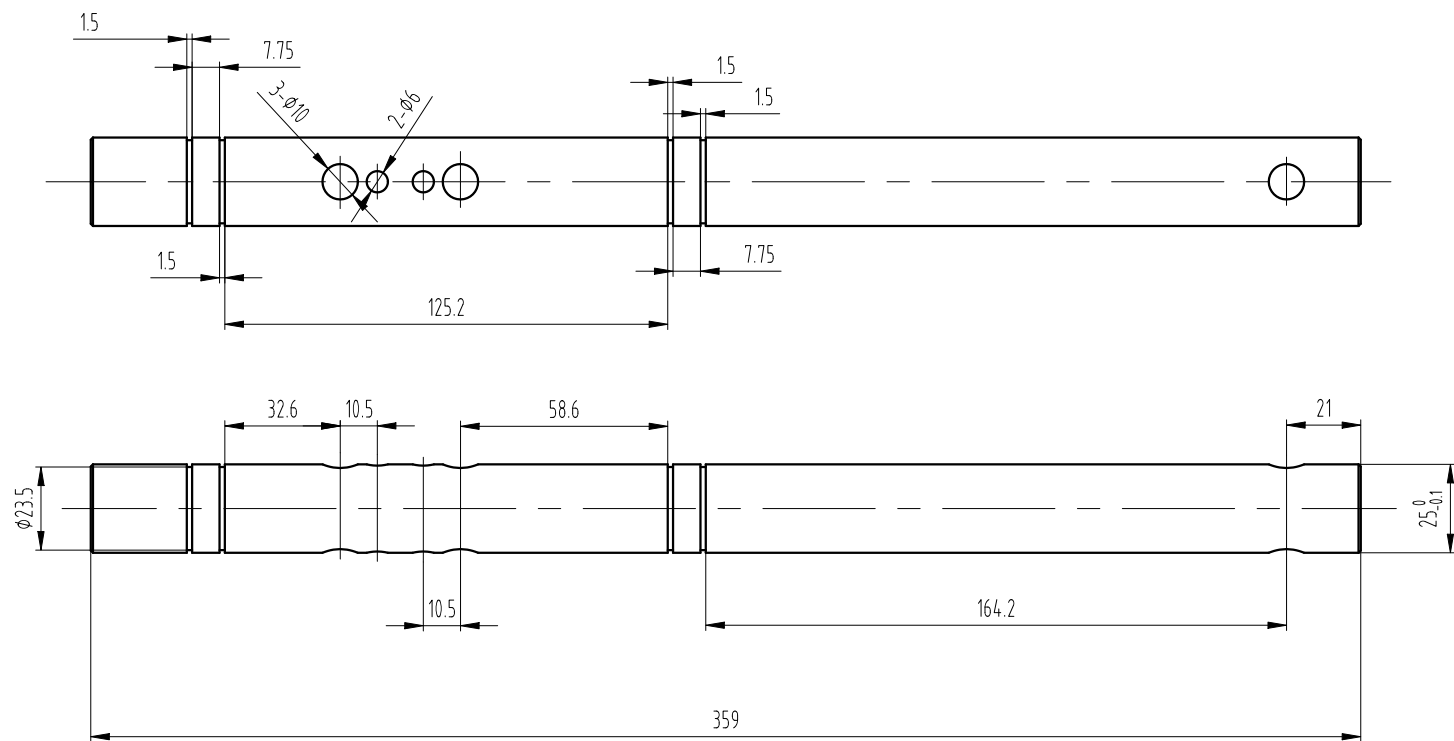


| | | | | | | | | | | | | | | | | | | | | |
|---|-------|------|-------|-------|---------|----------|-----------|------------|------------|-------|-------|------|------|----------|-------|--------|---------|----------|------|--|
|  | 第一角画法 | 基本尺寸 | 0.5~6 | >6~30 | >30~120 | >120~400 | >400~1000 | >1000~2000 | >2000~4000 | 倒角/圆角 | 0.5~3 | >3~6 | >6 | 角度(短边长度) | 0~10 | >10~50 | >50~120 | >120~400 | >400 | 焊接  |
| | 未注公差 | ±0.1 | ±0.2 | ±0.3 | ±0.5 | ±0.8 | ±1.2 | ±2.0 | 未注公差 | ±0.2 | ±0.5 | ±1.0 | 未注公差 | ±1° | ±0.5° | ±0.3° | ±0.15° | ±0.1° | | |



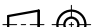

技术要求
1、CW为轿厢净宽

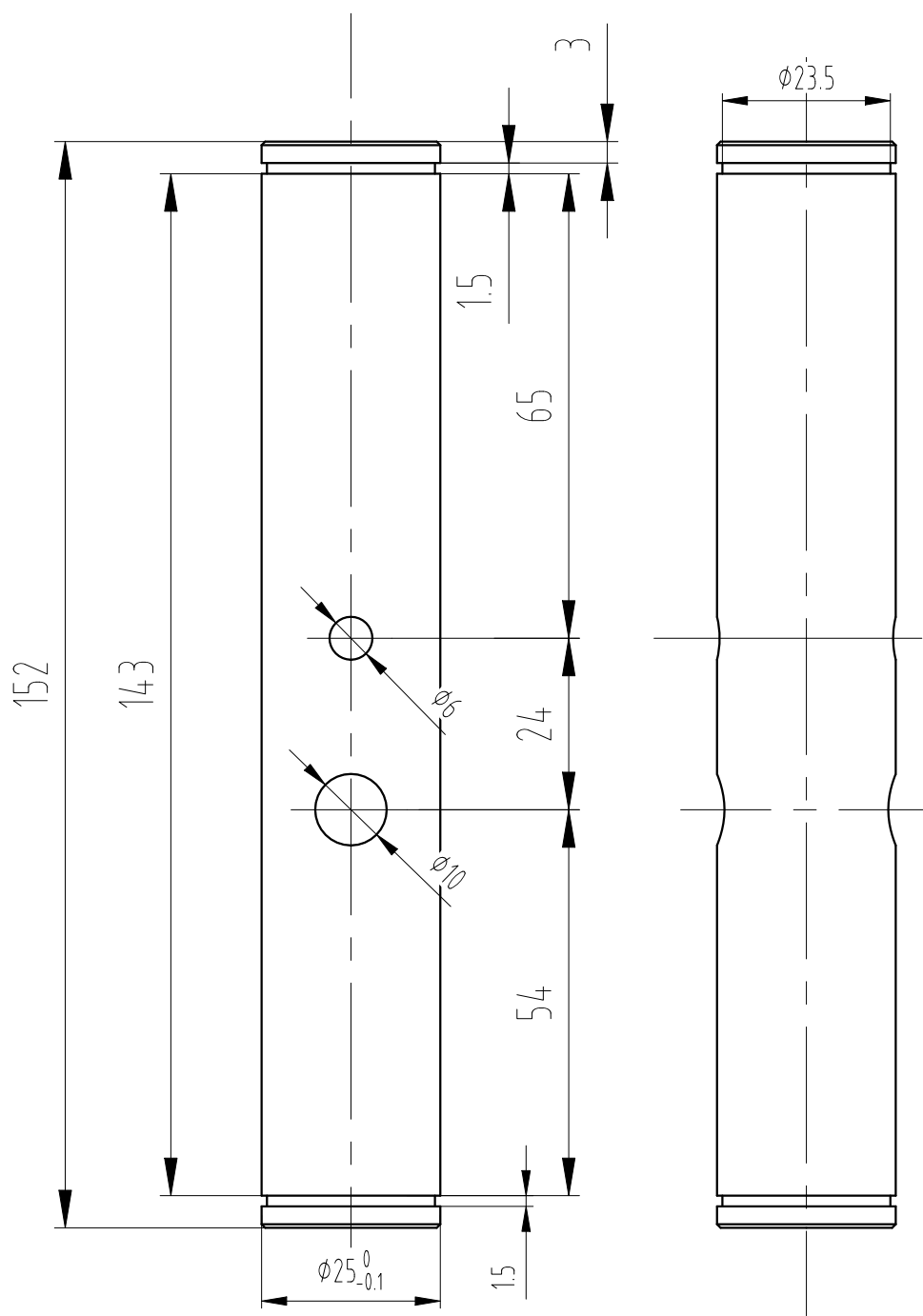
| | | | | | | | | |
|------|-------|-----|----|----------|----|-----|------------|--|
| | | | | OX-088TF | | | 苏州菱怡电梯有限公司 | |
| 标记处数 | 更改文件号 | 签字 | 日期 | | | | 安全钳联动机构 | |
| 设计 | | 标准化 | | 图样标记 | 重量 | 比例 | LYE3H102 | |
| 审核 | | | | 图纸 | A4 | 第 页 | | |
| 工艺 | | 日期 | | | | | | |



图幅: A3 Ver 1.4

| | | | | | |
|----|----|------|--|--|--------|
| | | | | | |
| | | | | | |
| | | | | | |
| | | | | | |
| 标记 | 处数 | 更改内容 | | | 签名 年月日 |

| | | | | | | | | | | | |
|--|--|--|------|--|--|--|----|----|-------|--|--|
| 第一视角  | | | 实施日期 | | |  宁波奥德普电梯部件有限公司 NINGBO AODEPU ELEVATOR COMPONENTS CO., LTD. | | | | | |
| CC 关键特性 | | | | | | | | | | | |
| 设计 | | | 标准化 | | | | | | 长轴 | | |
| | | | | | | 阶段标记 | 重量 | 比例 | | | |
| 审核 | | | | | | | | | 1:1.5 | | |
| 工艺 | | | 批准 | | | 第 | 张 | 共 | 张 | | |



| | | | | | |
|----|----|------|--|--|--------|
| | | | | | |
| | | | | | |
| | | | | | |
| | | | | | |
| 标记 | 处数 | 更改内容 | | | 签名 年月日 |

| | | | | | |
|---------|--|------|--|--|-------|
| 第一视角 | | 实施日期 | | 宁波奥德普电梯部件有限公司 NINGBO AODEPU ELEVATOR COMPONENTS CO., LTD. | |
| CC 关键特性 | | | | 短轴 | |
| 设计 | | 标准化 | | 阶段标记 | 重量 比例 |
| 审核 | | | | | 1:1 |
| 工艺 | | 批准 | | 第 张 | 共 张 |

图幅: A4 Ver 1.4