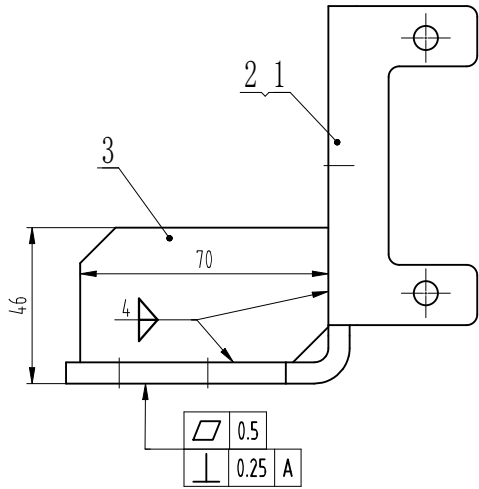
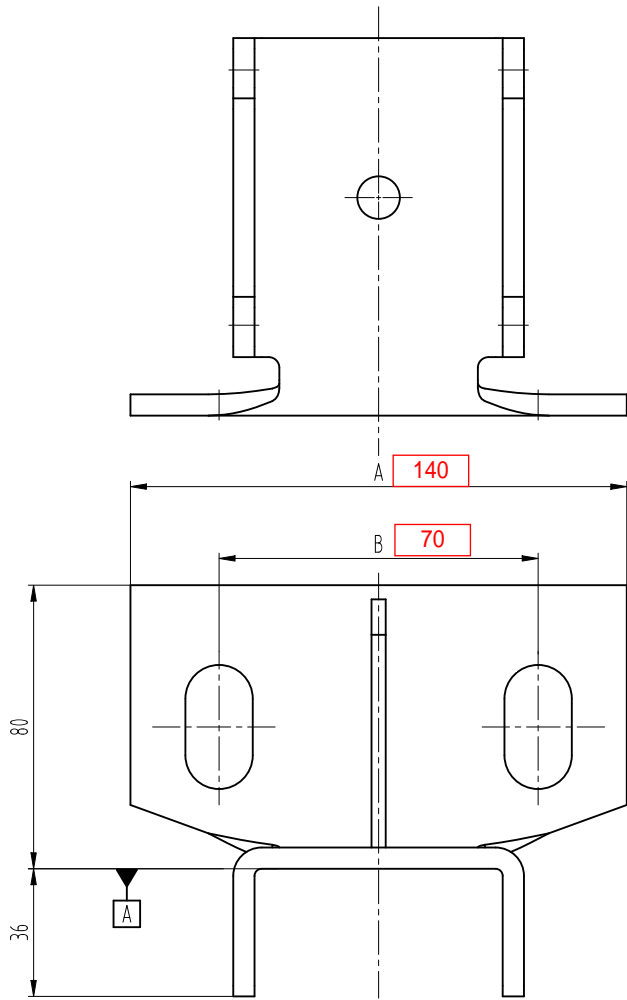


-POS	名称	DEF	图号	G番	材料	涂装	备注	-POS	G01	G02
-01	导靴架	DWG	OX-029.1-1	G01				-01	1	
-02	导靴架	DWG	OX-029.1-1	G02				-02		1
-03	加强板	DWG	OX-029.1-2					-03	1	1





尺寸	OX-029.1	G01	G02
A	140	140	140
B	70	70	70

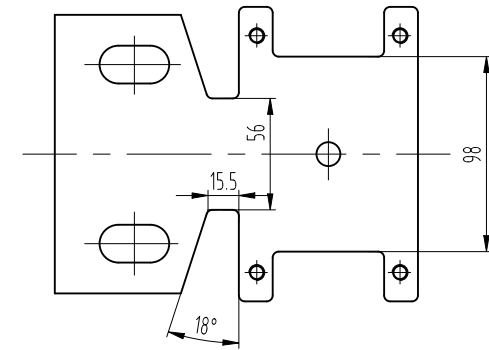
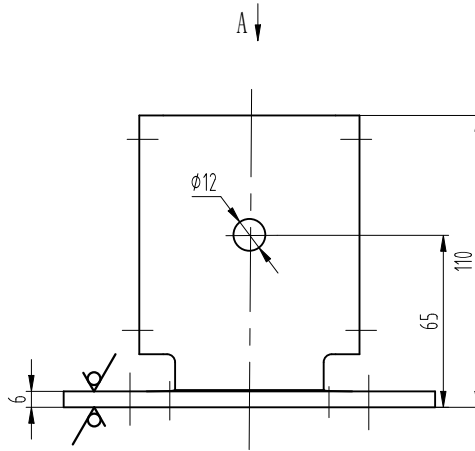
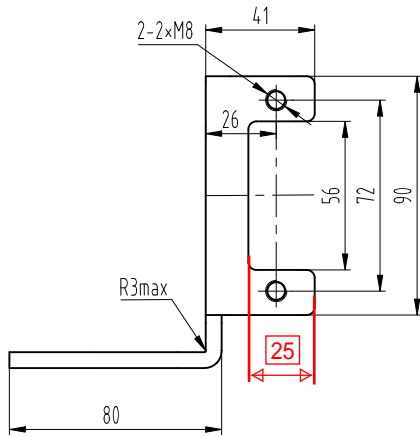
技术要求

- 1 焊接牢固可靠，无漏焊虚焊，焊后除渣；
- 2 焊后表面喷塑，颜色按生产指令。

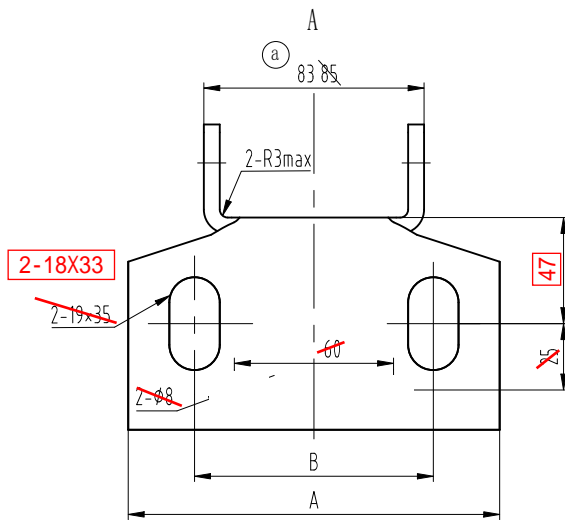
图幅: A3 Ver 1.4

										第一视角				实施日期		 宁波奥德普电梯部件有限公司 NINGBO AODEPU ELEVATOR COMPONENTS CO., LTD.					
										CC		关键特性									
																			导靴座		

其余12.5°



展开示意图





尺寸表

OX-029.1-1	G01	G02
A	140	110
B	70	70

技术要求

- 去锐角毛刺，表面平整；
- 未注圆角为R3。

图框: A3 Ver 1.4

第一视角				实施日期			 宁波奥德普电梯部件有限公司 NINGBO AODEPU ELEVATOR COMPONENTS CO.,LTD.																		
CC		关键特性									钢板 6.0/Q235B						导靴架								
设计		宋 剑		20231012		标准化																			阶段标记
审核		刘 晶		20231128														1:1		0X-029.1-1					
工艺		竺钊辉		20231128		批 准		俞礼园		20231128		第 1 张		共 1 张											

标记	处数	更改内容	宋 剑	20231128	审核	刘 晶	20231128	工艺	竺钊辉	20231128	批准	俞礼园	20231128
a	1	尺寸85改为83	宋 剑	20231128	审核	刘 晶	20231128	工艺	竺钊辉	20231128	批准	俞礼园	20231128