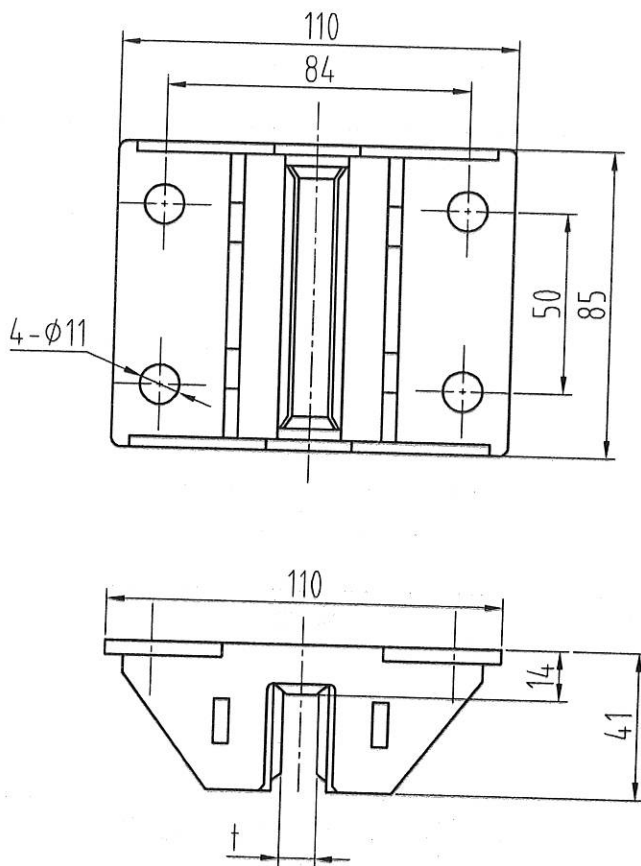


GE2500782K补

受控部件外协



技术要求

1. 奥德普非标制作, 配 T75-4/B 导轨.
2. 每台 2 件。

修改

校对

审核

工艺

标准

批准

标记	处数	更改文件号	签名	日期
设计			标准化	
校对			(审定)	
审核				
工艺			日期	

组件

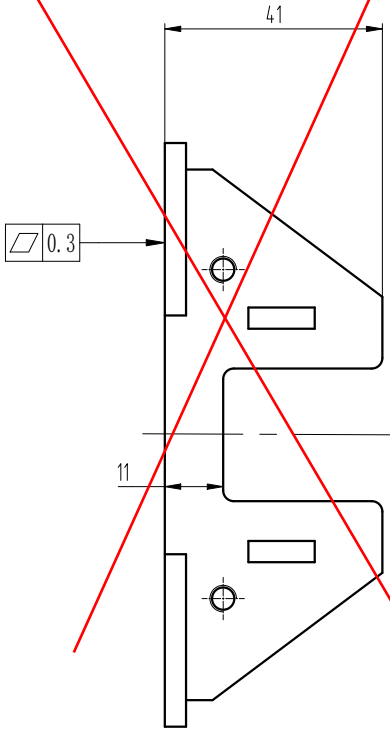
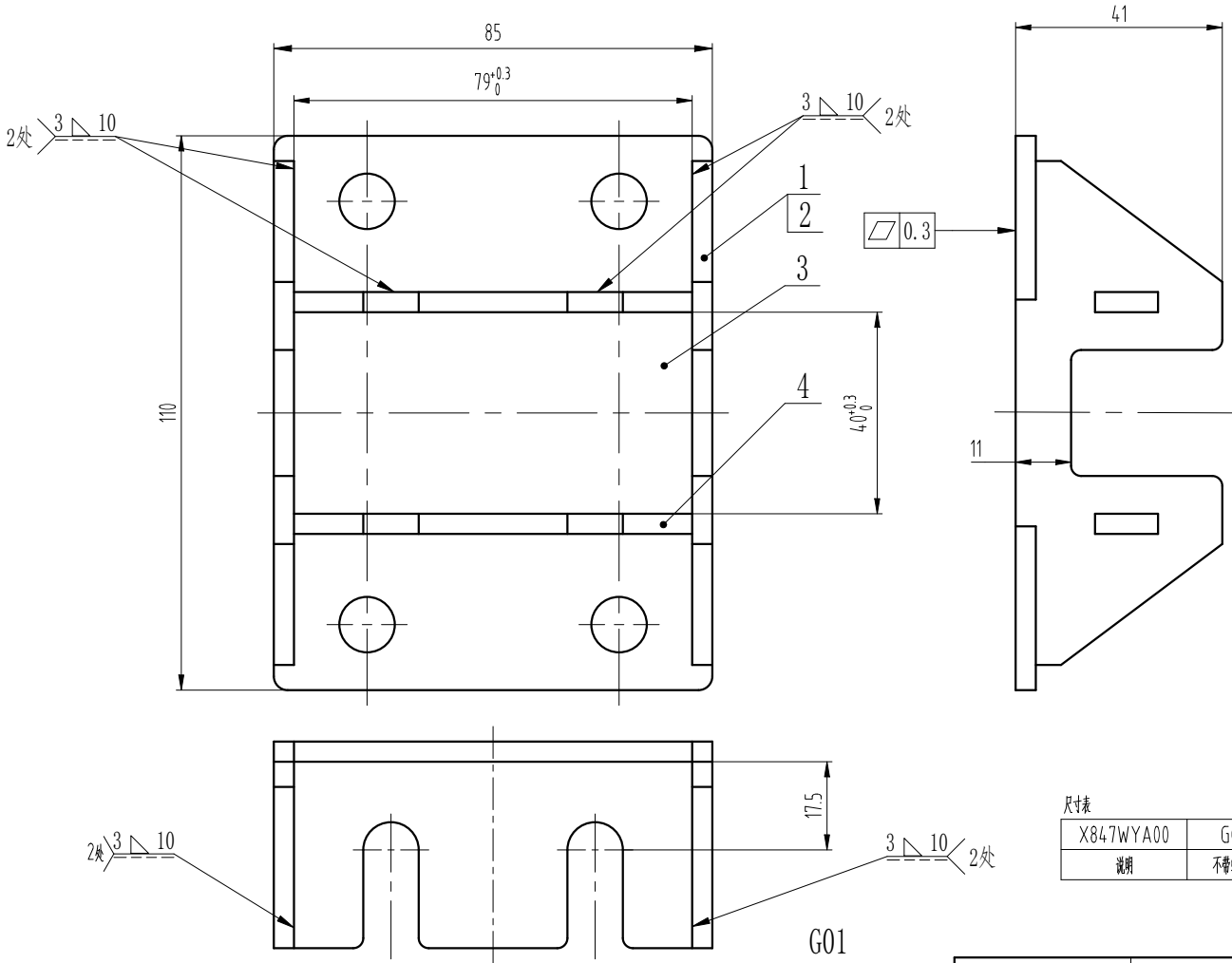
通用电梯股份有限公司

OX-847WY 导靴

GE2500782K补

图样标记	数量	重量	比例
	1		1:2
共	页	第	页

-POS	名称	DEF	图号	G番	材料	涂装	备注	-POS	G01	G02
-01	封头板	DWG	X847WYA02	G01				-01	2	
-02	封头板	DWG	X847WYA02	G02				-02		2
-03	底板	DWG	X847WYA01	G01				-03	1	
-04	侧板	DWG	X847WYA03	G01				-04	2	2



G02

尺寸表			
X847WYA00	G01	G02	
说明	不带螺纹孔	带螺纹孔	

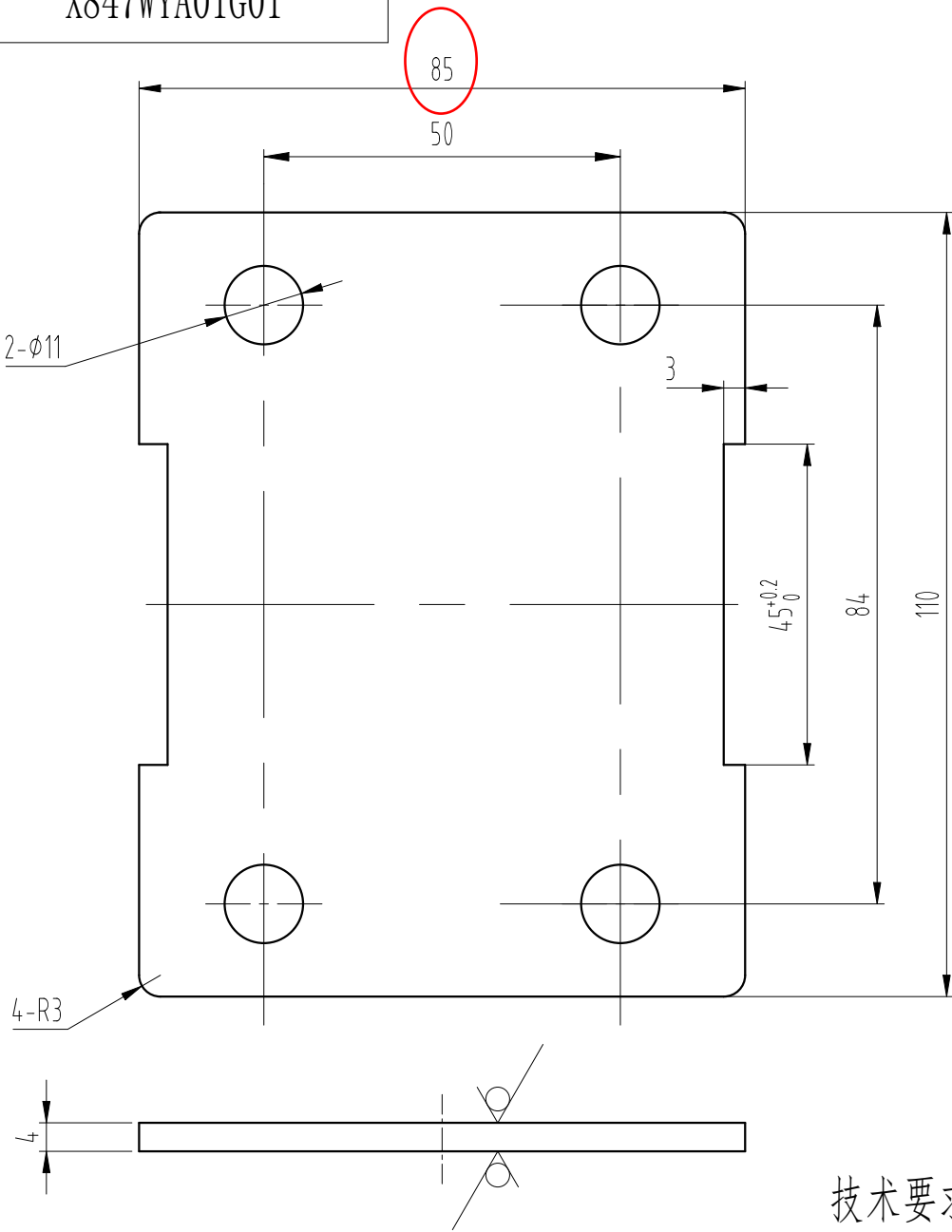
- 技术要求
- 1 焊接牢固可靠，无漏焊虚焊，焊后除渣；
 - 2 焊后表面电镀白锌处理；
 - 3 G02封头板带螺纹孔。

标记	处数	更改内容	签名	年月日

第一视角				实施日期				宁波奥德普电梯部件有限公司			
CC 关键特性								NINGBO AODEPU ELEVATOR COMPONENTS CO.,LTD.			
设计	张梦璐	2024/4/18	标准化					阶段标记	重量	比例	导轨支架
审核	刘晶	2024/4/18								1:1	
工艺	卢光园	2024/4/19	批准	白卫宏	2024/4/19			第 张	共 张		X847WYA00

X847WYA01G01

其余 12.5



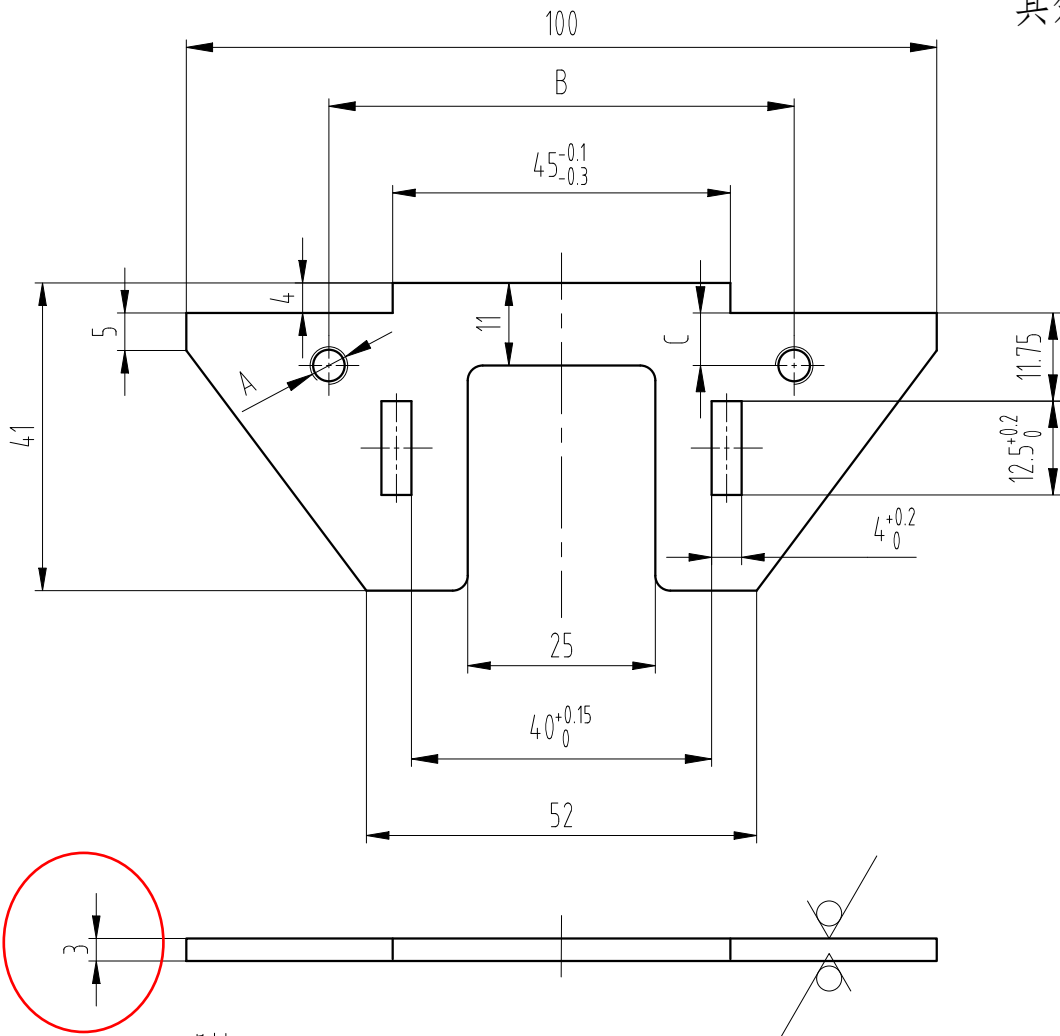
技术要求
1 去锐角毛刺，表面平整。

标记	处数	更改内容			签名 年月日

第一视角		实施日期		宁波奥德普电梯部件有限公司 NINGBO AODEPU ELEVATOR COMPONENTS CO., LTD.			
CC 关键特性				钢板4.0/Q235B			
设计	张梦璐	2024/4/18	标准化			底板	
审核	刘晶	2024/4/18				X847WYA01	
工艺	卢光园	2024/4/19	批准	白卫宏	2024/4/19		
				阶段标记	重量	比例	
				第 张	共 张		

图幅: A4 Ver 1.4

其余 12.5



尺寸表

X847WYA02	G01	G02
A	0	2-M5
B	0	62
C	0	7

2-M6 ①

技术要求

- 1 去锐角毛刺，表面平整；
2 未注明圆角R2。

①	D	尺寸2-M5更改为2-M6	张梦璐	2024/6/11
标记	处数	更改内容	签名	年月日

第一视角

实施日期

CC 关键特性



宁波奥德普电梯部件有限公司
NINGBO AODEPU ELEVATOR COMPONENTS CO., LTD.

钢板3.0/Q235B

封头板

设计	张梦璐	2024/4/18	标准化		
审核	刘晶	2024/6/12			
工艺	卢光园	2024/6/13	批准	白卫宏	2024/6/19

阶段标记

重量

比例

1:1

第 张 共 张

X847WYA02