

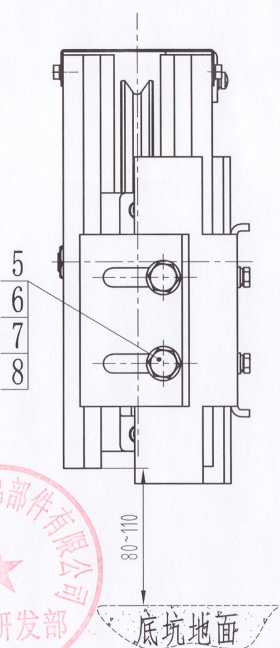
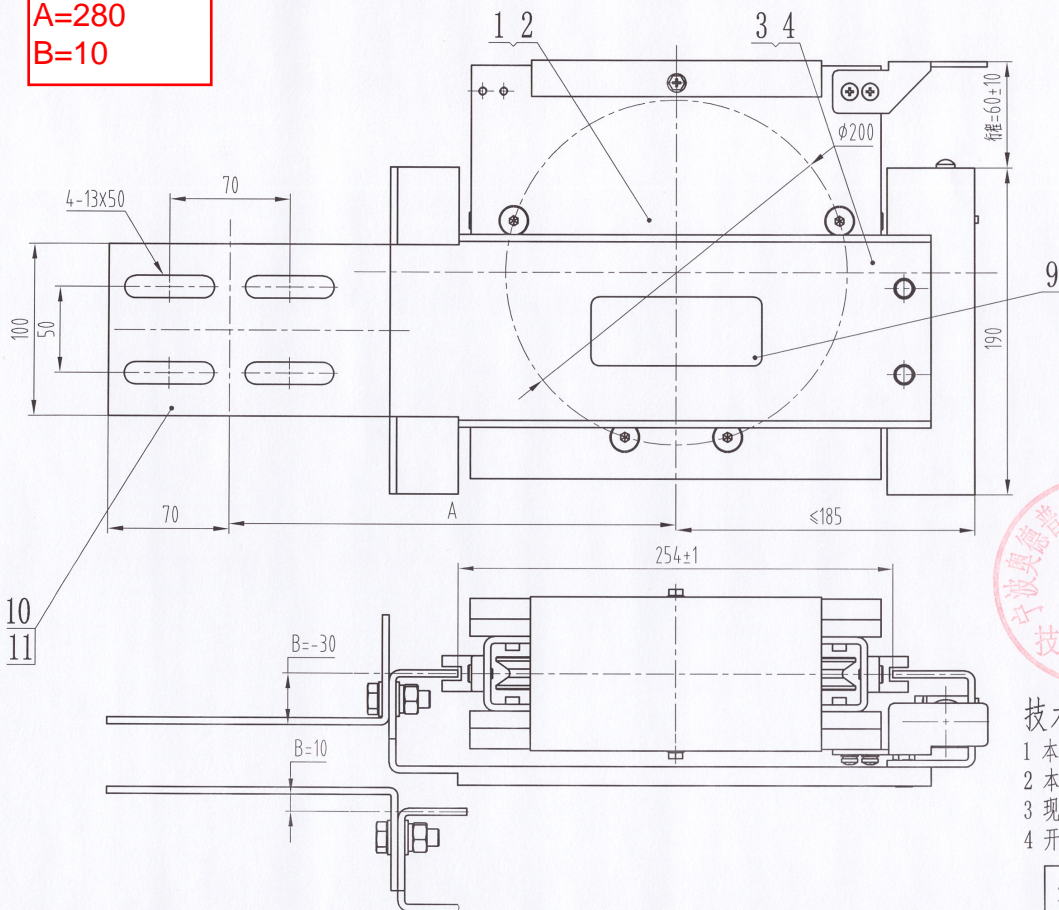
-POS	名称	DEF	图号	G番	材料	涂装	备注	-POS	G01	G02	G03	G04
-01	重块组件	DWG	AX200C013	G99				-01	1	1		
-02	重块组件	DWG	AX200C013	G98				-02			1	1
-03	支架组件	DWG	AX200C013	G84				-03	1	1		
-04	支架组件	DWG	AX200C013	G83				-04			1	1
-05	六角螺栓		GB/T 5783/M10x30					-05	2	2	2	2
-06	平垫圈		GB/T 97.1/10					-06	4	4	4	4
-07	弹垫螺母		GB/T 93/10					-07	2	2	2	2
-08	六角螺母		GB/T 6170/M10					-08	2	2	2	2

-POS	名称	DEF	图号	G番	材料	涂装	备注	-POS	G01	G02	G03	G04
-09	垫纸	DWG	AX200C013	G78				-09	1	1	1	1
-10	安装底板	DWG	AX200C013	G80			A=260	-10	1		1	
-11	安装底板	DWG	AX200C013	G79			A=330	-11		1		1

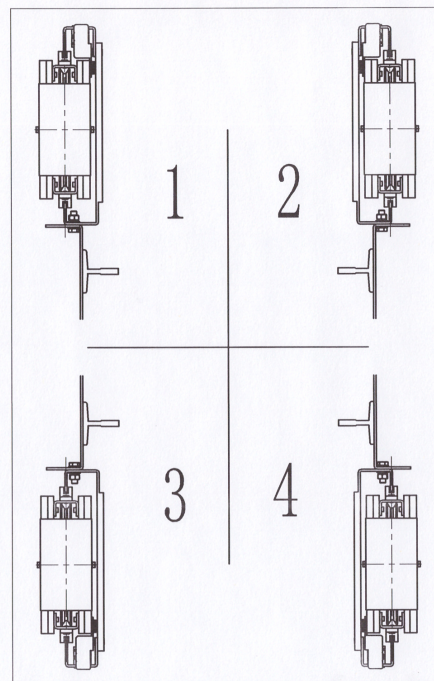
对应表

奥姆特件号	西奥件号	A值	象限
AX200V013G01	XOA2619ACY006	260	1,4象限(右置, 如图制作)
AX200V013G02	XOA2619ACY007	330	1,4象限(右置, 如图制作)
AX200V013G03	XOA2619ACY008	260	2,3象限(左置, 对称制作)
AX200V013G04	XOA2619ACY009	330	2,3象限(左置, 对称制作)

A=280
B=10



象限分布图



技术要求

- 1 本产品为杭州西奥定制, 图示为1、4象限;
- 2 本产品张紧重量为25kg, 绳轮节圆 $\phi 200$, 适用于 $\phi 6$ 钢丝绳;
- 3 现场安装需牢固可靠, 重块上下滑动顺畅无卡阻, 重块底部离地面垂直尺寸80~110mm;
- 4 开关安装位置现场可调节, 要求能有效触发开关。

第一视角

实施日期

CC 关键特性

宁波奥德普电梯部件有限公司
NINGBO AODEPU ELEVATOR COMPONENTS CO., LTD.

张紧装置

AX200C013

FB-XOA2619ACY005-J54154
按件号ACY008件号非标制作

普通

签章日期为最终实施日期(对应合同排产日期)

实施日期

2025-03-28

审核

2024.11.19

批准

2024.11.19

阶段标记

重量

比例

1:3

第 1 张 共 1 张

杭州西奥电梯有限公司会签章

西奥图号 XOA2619ACY

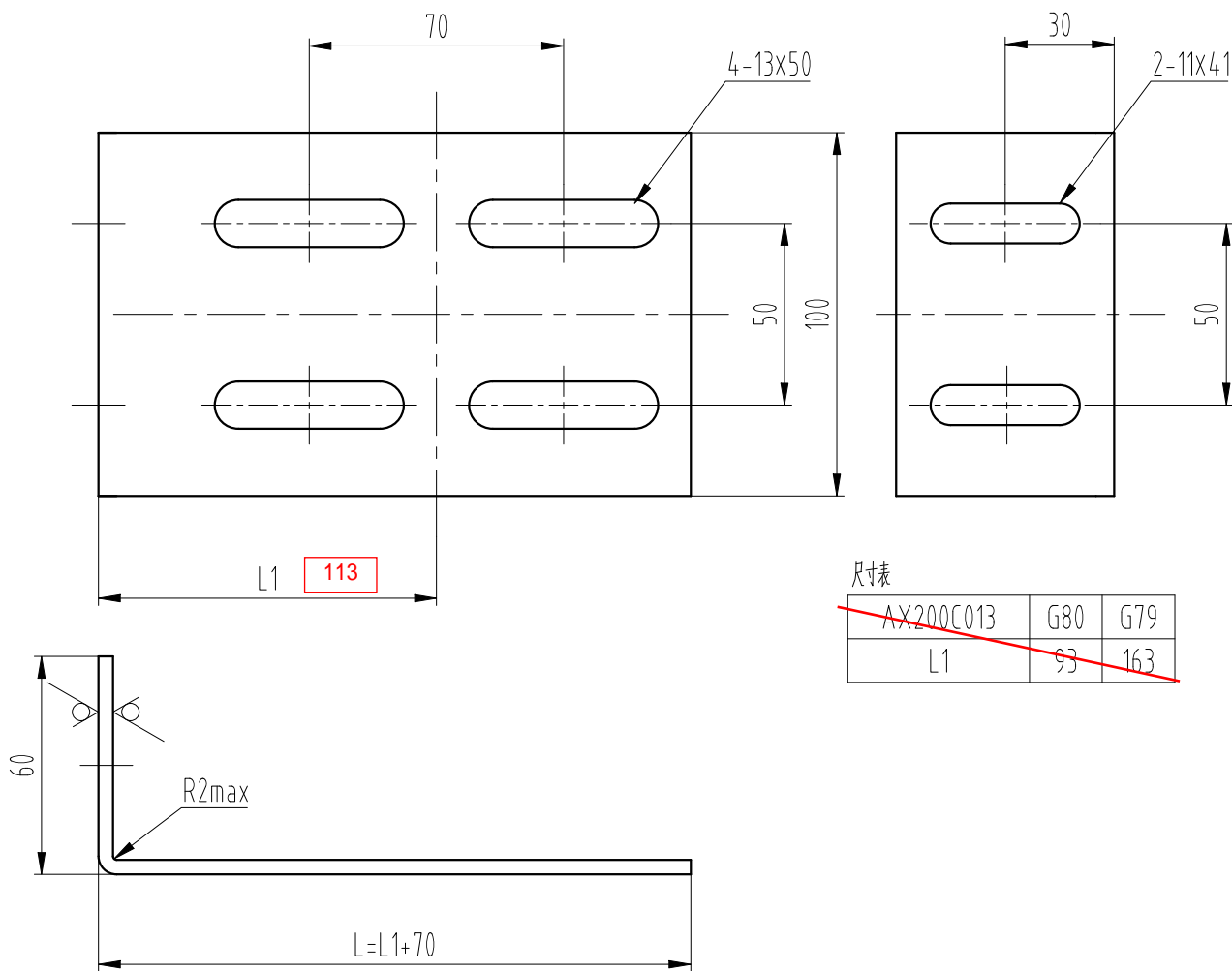
西奥件号 006-009

确认人 平哲军 日期 2025.01.17

共 18 页, 第 1 页 CA号 CA-D2501029

更改内容

其余12.5



技术要求

- 1 去锐角毛刺，表面平整；
- 2 表面喷塑处理，颜色按生产指令确定；
- 3 未注公差按ADP-QC-JS01-2021未注公差标准执行。

标记	处数	更改内容	签名	年月日

第一视角

实施日期

CC 关键特性

AODEPU® 宁波奥德普电梯部件有限公司
NINGBO AODEPU ELEVATOR COMPONENTS CO., LTD.

钢板 3.75/Q235B

安装底板

设计	李民生	24.11.18	标准化		
审核	刘晶	24.11.18			
工艺			批准	白卫宏	24.11.18

阶段标记 重量 比例

第 1 张 共 1 张

AX200C013