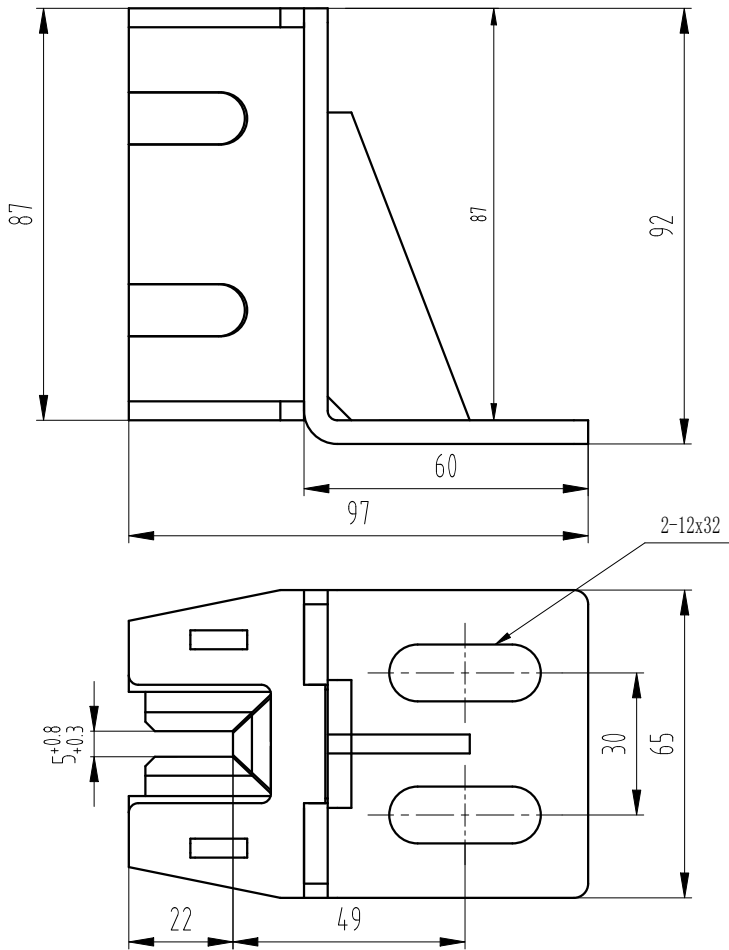


-POS	名称	DEF	图号	G番	材料	涂装	备注	-POS	G01	G02
-01	导轨支架	DWG	X310TMA00	G01				-01	1	1
-02	靴衬	DWG	X310TMB01	G01				-02		1
-03	靴衬	DWG	X847WY002	G01			借用件	-03	1	
-04	减震垫橡胶	DWG	X847WY001	G01			借用件	-04	2	2



X310TM000	G01	G02
T	10 <sup>+0.8</sup> <sub>-0.3</sub>	5 <sup>+0.8</sup> <sub>-0.3</sub>
导轨面宽	10	5

### 技术要求

- 1 本产品型号：OX-310TM，为弹性滑动导轨；
- 2 推荐额定载重≤630Kg，额定速度≤1.0m/s。

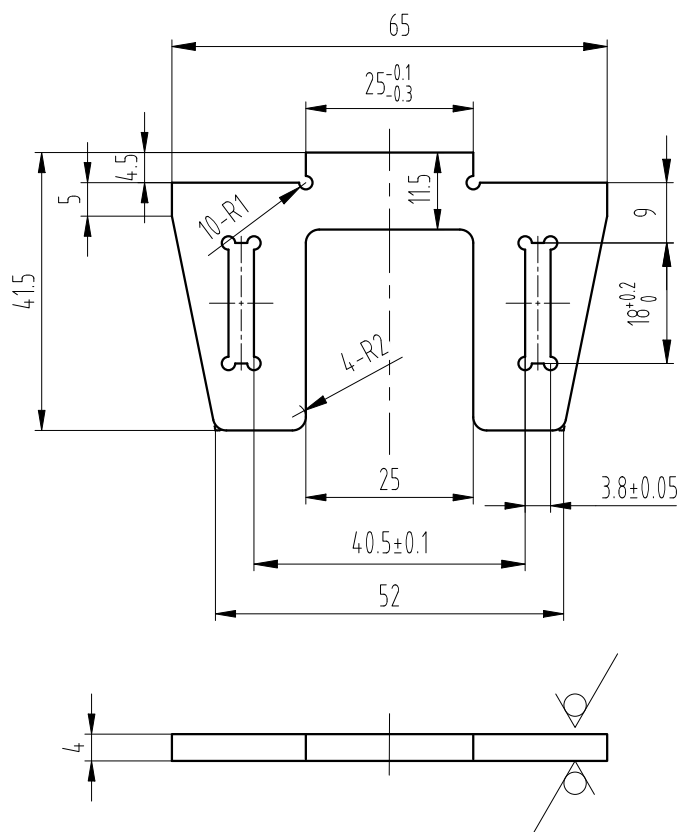
图幅：A3 Ver 1.4

标记	处数	更改内容	签名	年月日	第一视角	实施日期	CC 关键特性	设计	标准化	阶段标记	重量	比例	第 张 共 张	滑动导轨	310TM非标
												1:1			



X310TMA01G01

其余  $\sqrt{12.5}$



### 技术要求

- 1 去锐角毛刺，表面平整；
- 2 未注明圆角R2。

标记	处数	更改内容			签名 年月日

第一视角

实施日期

CC 关键特性

宁波奥德普电梯部件有限公司  
NINGBO AODEPU ELEVATOR COMPONENTS CO., LTD.

钢板4.0/Q235B

封头板

设计			标准化		
审核					
工艺			批准		

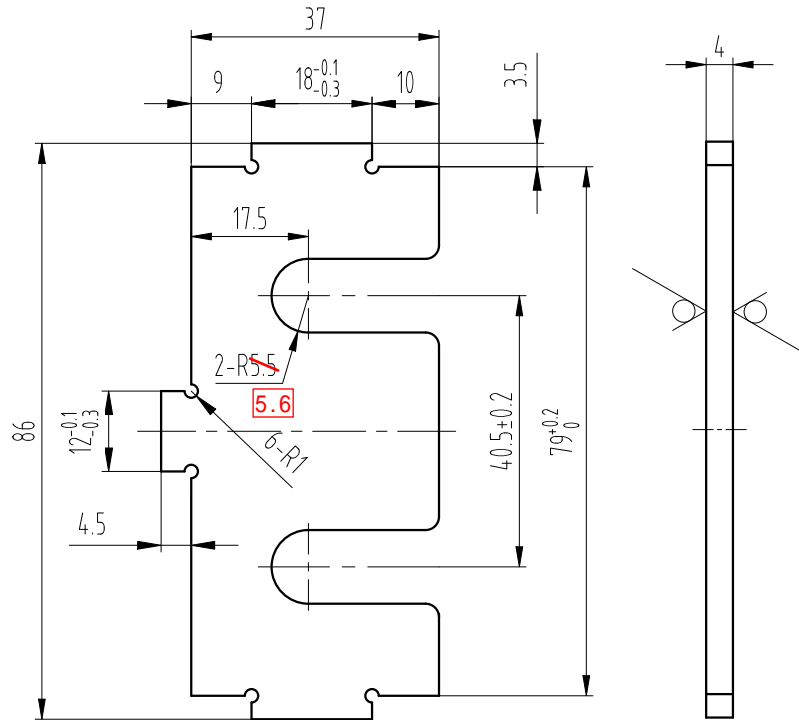
阶段标记	重量	比例
第 张	共 张	1:1

X310TMA01非标

图幅: A4 Ver 1.4

X310TMA04G01

其余  $\sqrt{12.5}$



### 技术要求

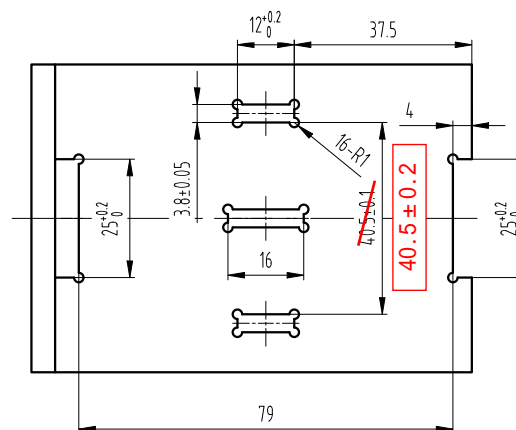
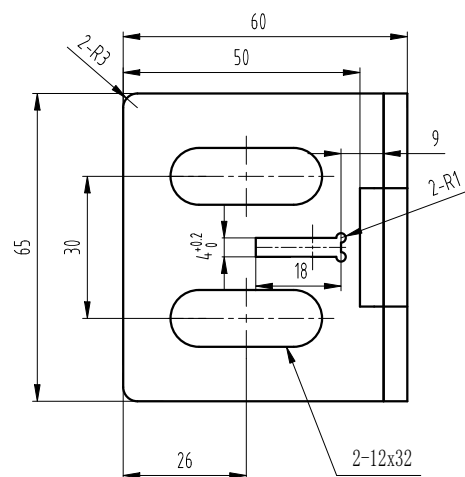
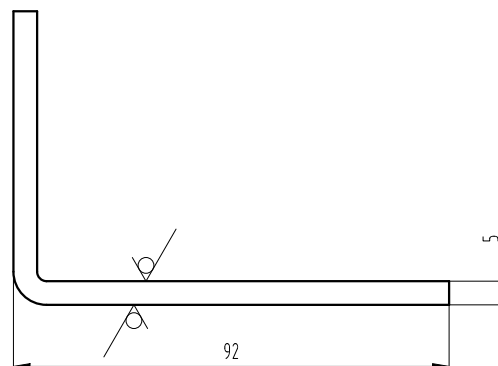
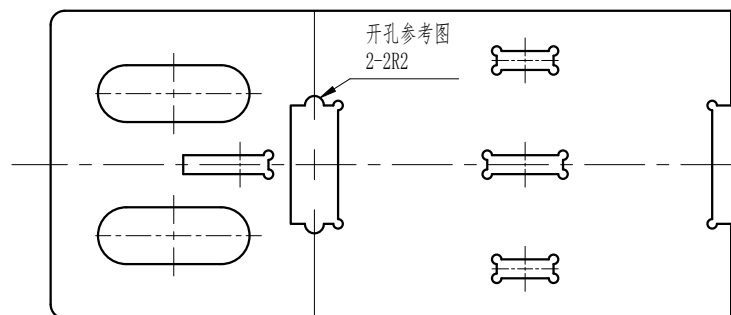
- 1 去锐角毛刺，表面平整；
- 3 未注圆角R2。

标记	处数	更改内容	签名	年月日

第一视角 			实施日期			 宁波奥德普电梯部件有限公司 NINGBO AODEPU ELEVATOR COMPONENTS CO., LTD.					
CC 关键特性						钢板4.0/Q235B					
设计			标准化								
审核									1:1		
工艺			批准			第 张 共 张					
						侧板					
						X310TMA04非标					

图幅: A4 Ver 1.4

X310TMA02G01



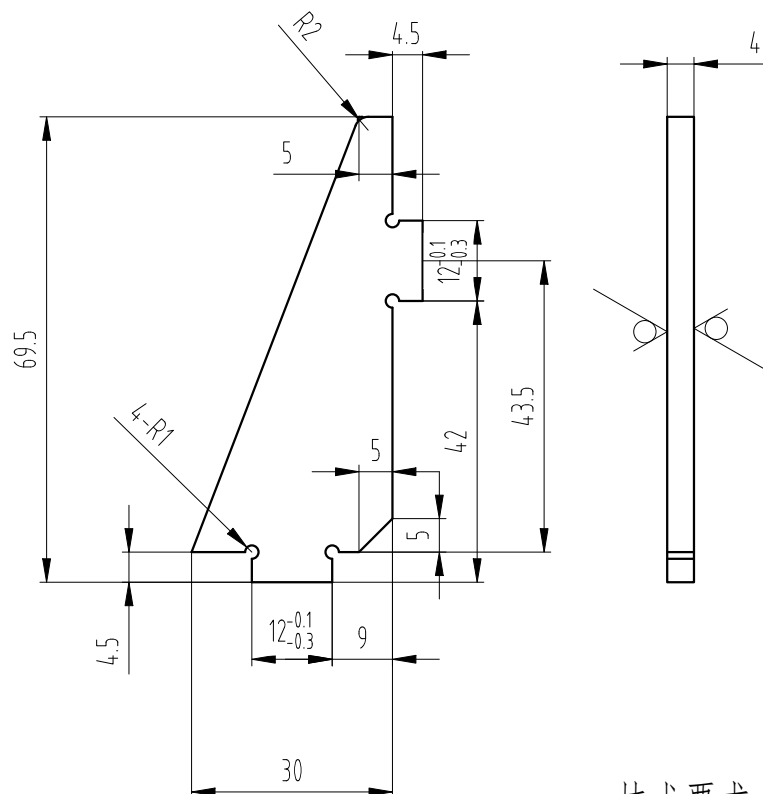
技术要求  
去锐角毛刺。

图幅: A3 Ver 1.4

					第一视角 		实施日期		 <b>宁波奥德普电梯部件有限公司</b> NINGBO AODEPU ELEVATOR COMPONENTS CO., LTD.			
					<div style="border: 1px solid black; border-radius: 10px; padding: 2px 5px; display: inline-block;">CC</div> 关键特性				钢板5.0/Q235B  <div style="display: flex; justify-content: space-between;"> <span>阶段标记</span> <span>重量</span> <span>比例</span> </div>			
					设计				标准化			
					审核							
					工艺				批准			
标记	处数	更改内容			签名	年月日					第 张 共 张	
												X310TMA02非标

X310TMA03G01

其余  $\sqrt{12.5}$



### 技术要求

去锐角毛刺，表面平整。

标记	处数	更改内容	签名	年月日

第一视角

实施日期

CC 关键特性



宁波奥德普电梯部件有限公司  
NINGBO AODEPU ELEVATOR COMPONENTS CO., LTD.

钢板4.0/Q235B

加强筋

设计			标准化		
审核					
工艺			批准		

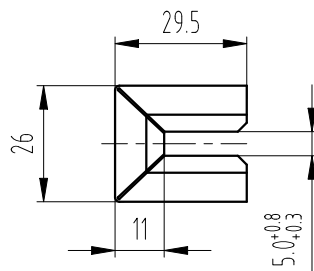
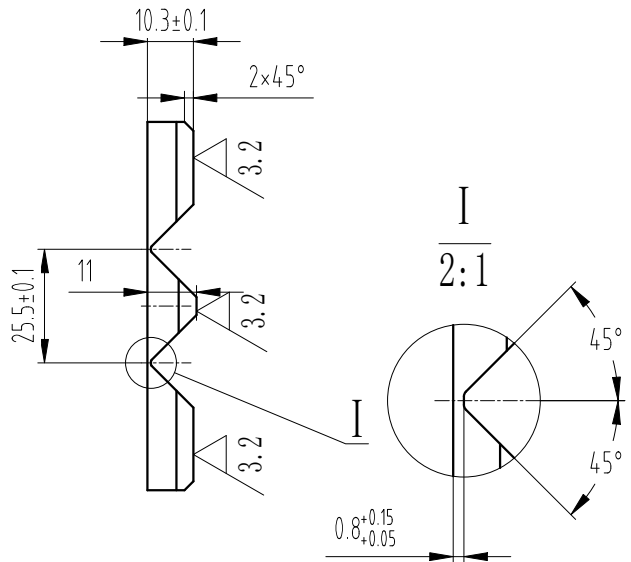
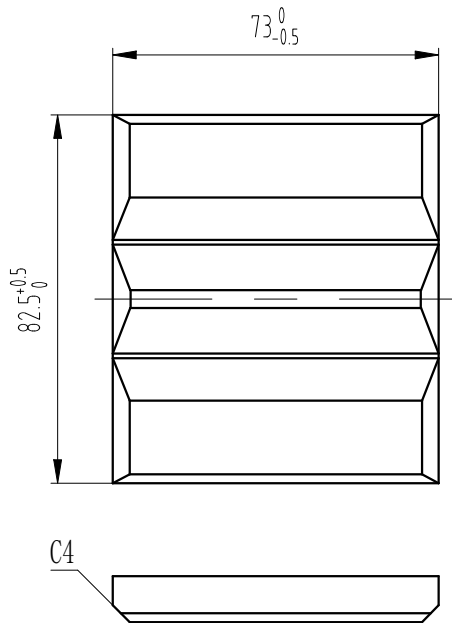
阶段标记	重量	比例
第 张	共 张	1:1

X310TMA03非标

图幅: A4 Ver 1.4

X310TMB01G01

其余  $\sqrt{12.5}$



### 技术要求

- 1 表面无毛刺;
- 2 成型后无飞边, 毛刺, 气泡, 裂纹, 缺口等缺陷;
- 3 颜色为黑色。

标记	处数	更改内容			签名 年月日

第一视角

实施日期

CC 关键特性

宁波奥德普电梯部件有限公司  
NINGBO AODEPU ELEVATOR COMPONENTS CO., LTD.

超高分子聚乙烯

靴衬

设计			标准化		
审核					
工艺			批准		

阶段标记 重量 比例

第 张 共 张

1:1.5

X310TMB01非标

图幅: A4 Ver 1.4