
限速器及涨紧装置

购买规格书

51986324D04/I

编 制：____周梓良____ 审 核：____姚莉嵩____

标准化：____张正华____ 批 准：____朱昱____

2022 年 12 月

版本记录

版本	更改内容简述	编制	日期
-	CR-172791 首版入库	周梓良	2022-12-1
A	CR-172791 增加涨紧装置内容	胡勤惠	2023-4-17
B	CR-172791 更改限速器电气和机械动作速度 、版本记录	周梓良	2023-05-25
C	CR-172791 扩展限速器的规格、增加对重限速器铭牌和追溯码等	周梓良	2024-3-30
D	CR-178507 自建别院电梯项目_轿架及安全部件 增加额定速度 1.5	周梓良	2024-5-8
E	CR-178008 增加 OX-186A 限速器及 OX-100B 张紧装置	宋春鸣	2024/5/15
	CR-178029 对重涨紧装置 OX-200L 开发	胡勤惠	2024/5/15
G	CR-178008 OX-186A、OX-100B 附图更新	宋春鸣	2024/5/24
H	CR-178099 增加限速器 kone 原厂原品牌	周梓良	2024/5/28
	删除 CR-178029 对重涨紧装置内容 CR-178008 更新 OX-186A 附图、更改 OX-186A 动作速度及表中数值	宋春鸣	
I	OX-208Q 限速器，当 KONE 限速器原厂原品牌 时，限速器更改铭牌上面型式试验机构名称:NETEC 改成 CSEI	周梓良	2024-7-22

目录

版本记录.....	II
1. 限速器总体要求.....	4
2. 张紧装置总体要求.....	5
3. OX-208Q 有机房单向限速器.....	6
4. OX-240 有机房单向限速器.....	13
5. OX-200 限速器张紧装置.....	20
6. OX-186A 别墅梯限速器 （执行标准 GBT 21739-2008）	32
7. OX-100B 张紧装置.....	36

2. 张紧装置总体要求

2.1 执行国家标准《Q/GKT 7588-2022》《GBT 7588.1-2020》。

E 系列：《Q/GKT 7588-2022》

F 系列：《GBT 7588.1-2020》

2.2 张紧装置须带防护罩、导轨安装底板等附件。

2.3 产品包装、运输和存储要求：

2.3.1 张紧装置采用纸箱（纸箱材质为不小于 6mm 的双层瓦楞纸箱）包装，包装箱外应有产品型号、系列号、钢丝绳规格、绳轮直径等参数的标识；

2.3.2 张紧箱体用 2 档尼龙带包扎，包扎牢固可靠；

2.3.3 产品应能承受汽车、火车、轮船、飞机等交通工具的正常长途运输及反复吊装, 并保证产品完好；

2.3.4 产品自出厂之日起, 在存储条件符合 GB/T10058-2009 中 6.3 的条款之下, 一年内不应发生失效、外观变化等不良现象。

2.4 张紧装置设置为手动复位开关，开关等级 IP67，张紧装置本体有接地标识。

2.5 张紧装置除张紧轮表面防锈处理为黄色，其余都按 RAL7036 防锈处理。

2.6 该装置技术接口尺寸见附图（OX-200E/OX-200F）及技术参数表，若其中发生变化, 应及时通知我公司并得到同意后方可更改。

2.7 装箱清单

名称	数量	备注
张紧装置	1 套	带防护罩、导轨连接支架
压导板带紧固件	4 套	
安装使用说明书	1 份	

注：所需紧固件需要安装在张紧装置上。

5. OX-200 限速器张紧装置

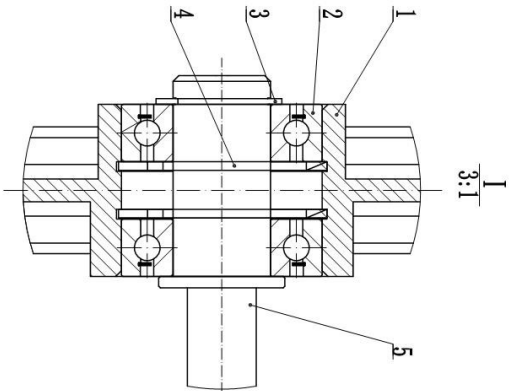
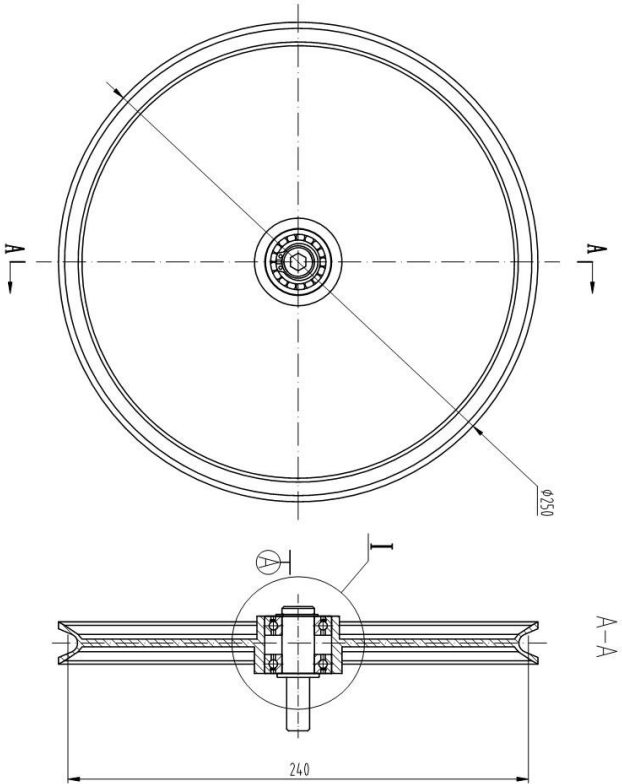
5.1 OX-200E 技术参数

张紧装置型号	物料号	A	B	适用导轨	绳轮节 径 A	钢丝绳 直径	配重重量、 材料	推荐提 升高度
OX-200E 330 用于, 13 压导板 380 用于, 17 压导板	019	调节范 围包含 195-265	调节 范围 包含 20~80	T70/T75 /T82/T89/T90	Φ 240	Φ 6/ Φ 8	16Kg±5% 矿 石	H≤55m
	020			T114/T127/T140				
	021			T70/T75 /T82/T89/T90			16Kg±5% 铸 铁	H≤55m
	022			T114/T127/T140				
	023			T70/T75 /T82/T89/T90			24Kg±5% 矿 石	H>55m
	024			T114/T127/T140				
	025			T70/T75 /T82/T89/T90			24Kg±5% 铸 铁	H>55m
	026			T114/T127/T140				
	027			T70/T75 /T82/T89/T90	Φ 200	Φ 6	16Kg±5% 矿 石	H≤55m
	028			T114/T127/T140				
	029			T70/T75 /T82/T89/T90			16Kg±5% 铸 铁	H≤55m
	030			T114/T127/T140				
	031			T70/T75 /T82/T89/T90			24Kg±5% 矿 石	H>55m
	032			T114/T127/T140				
	033			T70/T75 /T82/T89/T90			24Kg±5% 铸 铁	H>55m
	034			T114/T127/T140				
OX-200E 440 用于, 13 压导板 470 用于, 17 压导板	035	调节范 围包含 315-375		T70/T75 /T82/T89/T90	Φ 240	Φ 6/ Φ 8	16Kg±5% 矿 石	H≤55m
	036			T114/T127/T140				
	037			T70/T75 /T82/T89/T90			16Kg±5% 铸 铁	H≤55m
	038			T114/T127/T140				
	039			T70/T75 /T82/T89/T90			24Kg±5% 矿 石	H>55m
	040			T114/T127/T140				
	041			T70/T75 /T82/T89/T90			24Kg±5% 铸 铁	H>55m
	042			T114/T127/T140				
	043			T70/T75 /T82/T89/T90	Φ 200	Φ 6	16Kg±5% 矿 石	H≤55m
	044			T114/T127/T140				
	045			T70/T75 /T82/T89/T90			16Kg±5% 铸 铁	H≤55m
	046			T114/T127/T140				
	047			T70/T75 /T82/T89/T90			24Kg±5% 矿 石	H>55m
	048			T114/T127/T140				
	049			T70/T75 /T82/T89/T90			24Kg±5% 铸 铁	H>55m
	050			T114/T127/T140				

5.2 OX-200F 技术参数

张紧装置型号	物料号	A	B	适用导轨	绳轮节 径 A	钢丝绳 直径	配重重量、 材料	推荐提 升高度
OX-200F 330 用于, 13 压导板 380 用于, 17 压导板 (带符合 7588.1 防护 罩)	051	调节范 围包含 195-265		T70/T75 /T82/T89/T90	Φ 240	Φ 6/ Φ 8	16Kg±5% 矿石	H≤55m
	052			T114/T127/T140				
	053			T70/T75 /T82/T89/T90			16Kg±5% 铸铁	H≤55m
	054			T114/T127/T140				
	055			T70/T75 /T82/T89/T90			24Kg±5% 矿石	H>55m
	056			T114/T127/T140				
	057			T70/T75 /T82/T89/T90	Φ 200	Φ 6	24Kg±5% 铸铁	H>55m
	058			T114/T127/T140				
	059			T70/T75 /T82/T89/T90			16Kg±5% 矿石	H≤55m
	060			T114/T127/T140				
	061			T70/T75 /T82/T89/T90			16Kg±5% 铸铁	H≤55m
	062			T114/T127/T140				
	063			T70/T75 /T82/T89/T90			24Kg±5% 矿石	H>55m
	064			T114/T127/T140				
	065			T70/T75 /T82/T89/T90			24Kg±5% 铸铁	H>55m
	066			T114/T127/T140				
OX-200F 440 用于, 13 压导板 470 用于, 17 压导板 (带符合 7588.1 防护 罩)	067		调节 范围 包含 20~80	T70/T75 /T82/T89/T90			16Kg±5% 矿石	H≤55m
	068			T114/T127/T140				
	069	调节范 围包含 315-375		T70/T75 /T82/T89/T90	Φ 240	Φ 6/ Φ 8	16Kg±5% 铸铁	H≤55m
	070			T114/T127/T140				
	071			T70/T75 /T82/T89/T90			24Kg±5% 矿石	H>55m
	072			T114/T127/T140				
	073			T70/T75 /T82/T89/T90	Φ 200	Φ 6	24Kg±5% 铸铁	H>55m
	074			T114/T127/T140				
	075			T70/T75 /T82/T89/T90			16Kg±5% 矿石	H≤55m
	076			T114/T127/T140				
	077			T70/T75 /T82/T89/T90			16Kg±5% 铸铁	H≤55m
	078			T114/T127/T140				
	079			T70/T75 /T82/T89/T90			24Kg±5% 矿石	H>55m
	080			T114/T127/T140				
	081			T70/T75 /T82/T89/T90			24Kg±5% 铸铁	H>55m
	082			T114/T127/T140				

POS	名称	DEF	图号	GB	规格	数量	备注	-POS	G01	G02
-01	绳轮	DWG	OX-200-1524.0	G01				-01	1	
-02	轴套		GB/T 276/6003-2R5					-02	2	
-03	轴套衬套		GB/T 894/17					-03	1	
-04	轴套衬套		GB/T 893/35					-04	2	
-05	主销	DWG	GB/T 276/6003-2R5	G01				-05	1	

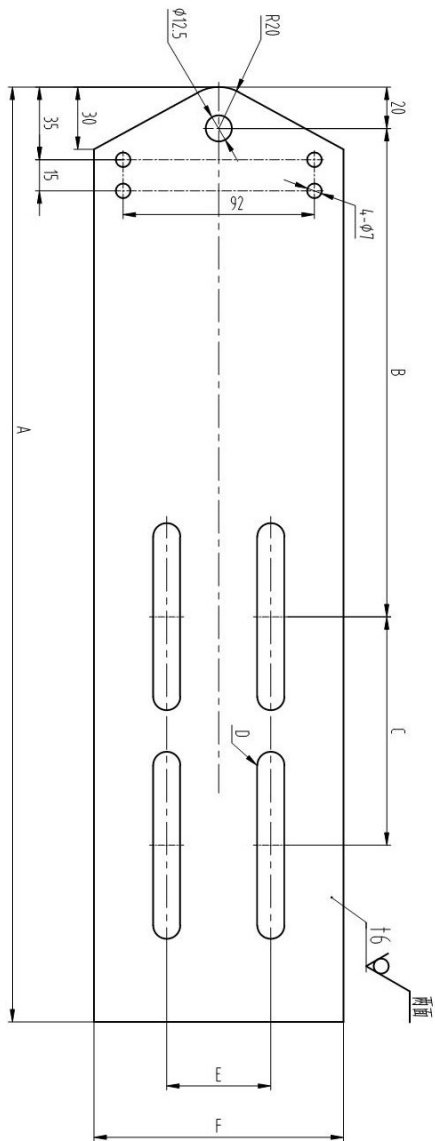


技术要求
1 装配符合工艺要求, 绳轮转动灵活, 无卡滞异响。

图编: A3 Ver 1.4

标记	处数	更改内容	签名	年月日

第一视角		标准日期		A3 EPU 宁波奥德普电梯部件有限公司 NINGBO AODEPU ELEVATOR COMPONENTS CO., LTD.		绳轮	
设计	关键特性	标准化					
审核				修改标记	重量	比例	OX-200.2.2039
工艺		批准		第 1 张	共 1 张	1:2	



尺寸表

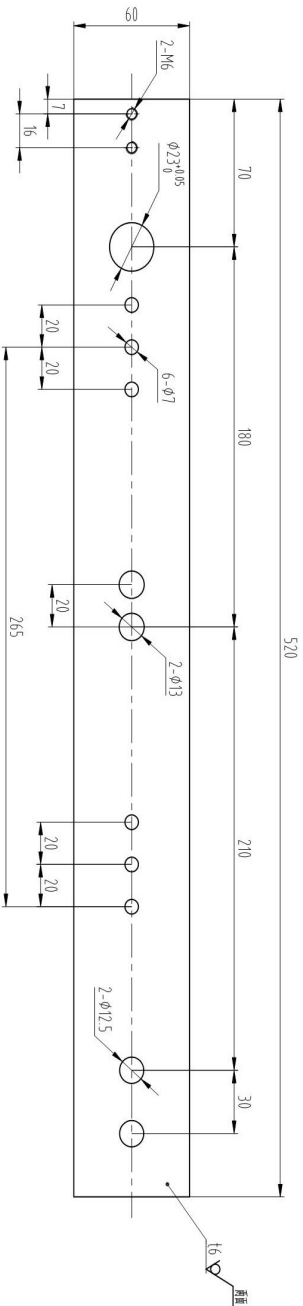
OX-2001-1	A	B	C	D	E	F	送風管径
G03	440	230	106	4-13X96	50	120	T70-T90
G04	470	220	138	4-17X120	70	140	T114-T140

技术要求

1 去銳角毛刺，表面平整；

2 表面噴塑处理, 颜色按生产指令确定;

[illegible]



技术要求
1 去锐角毛刺，表面平整；
2 表面喷塑处理，颜色按生产指令确定；

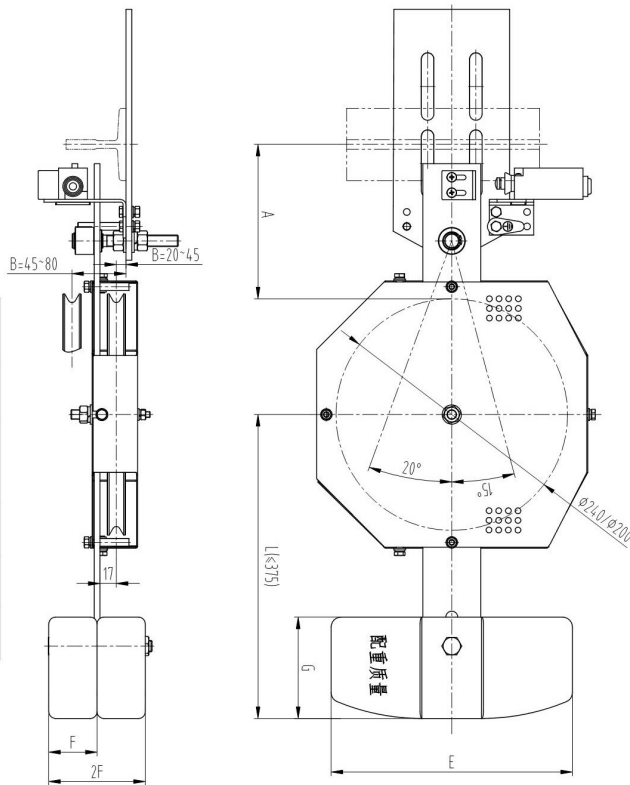
第一视角		关键特性		实施日期		A EPU		宁波奥德普电梯部件有限公司	
OC		关键特性		实施日期		NINBO AODEPU ELEVATOR COMPONENTS CO., LTD.		摇杆 (TL)	
设计		标准化		阶段标记		重量		比例	
审核		批准		第 1 张		共 1 张		OX-200. 2.1-1	
工艺		批准		第 1 张		共 1 张			
签名		年月日							
更改内容									
次数									
标记									

绳轮板附图

图幅: A3 Ver 1.1

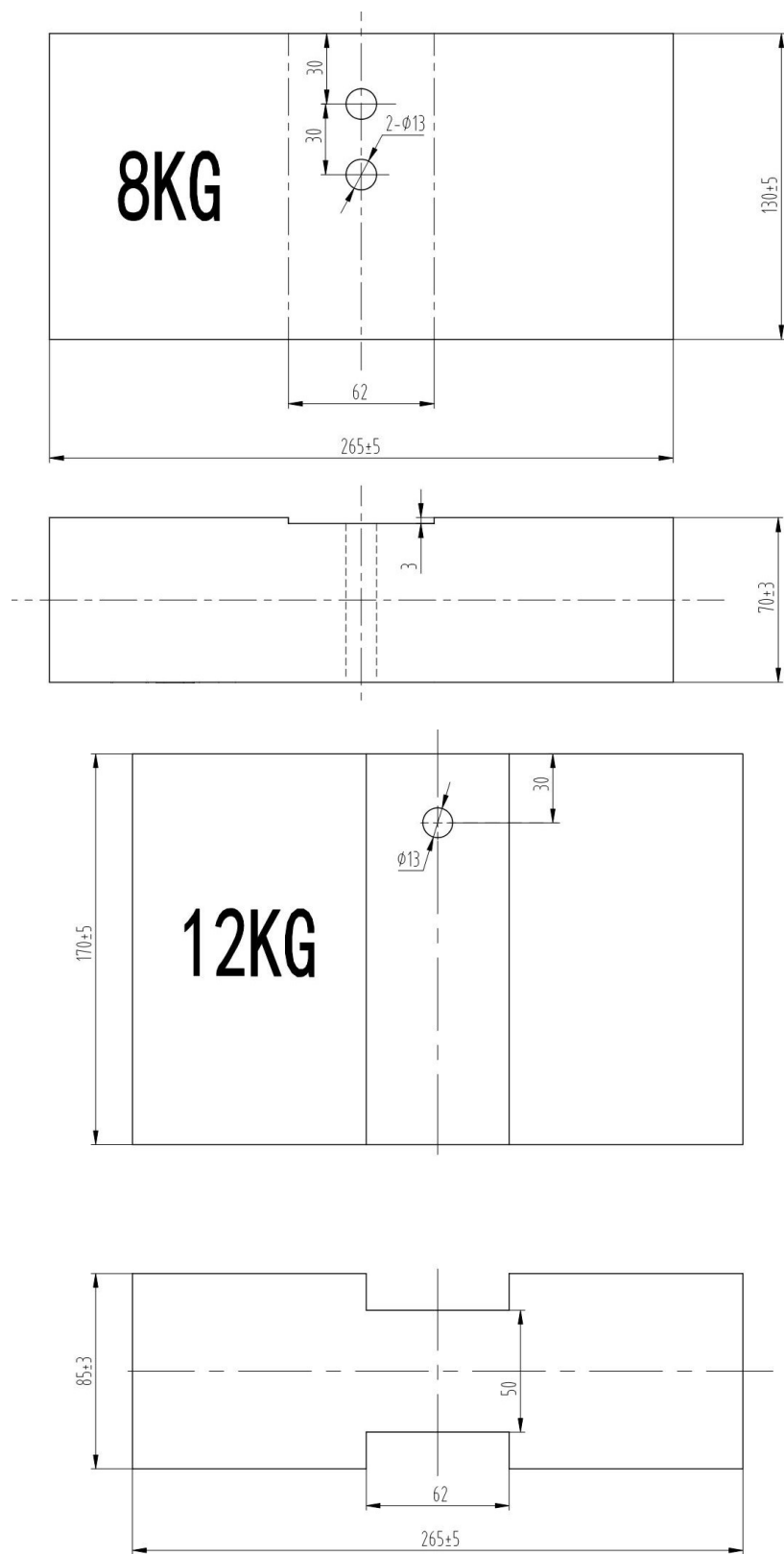
[illegible]

總重量/總長度	總重量/總長度	成色/總重量	E	F	G
16KG	砗磲	2 (8KG)	250	50	105
24KG		2 (12KG)	265	50	130
16KG		2 (8KG)	265	70	130
24KG	重晶石	2 (12KG)	265	85	165

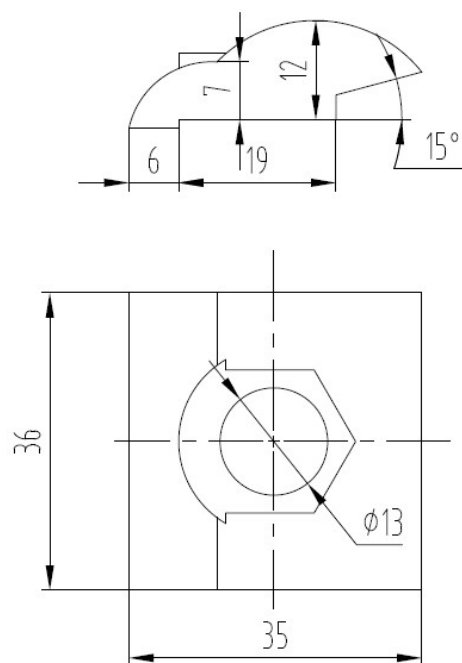


- 表式例題
1. 本件作の乙ノ頭知照、具使時頭知照並其後、(汝等知照、運轉知照)等。
 2. 配當使頭知照(冬、春)知照に(乙)知照了。
 3. 人数(乙)知照(冬)知照並其後、 $375 \sim 385$ 。
 4. 季節(乙)知照(冬)知照(春)知照(冬)知照(春)知照。
 5. 配當量(知照)知照(乙)知照(知照)知照。
 6. 本件知照(知照)知照。

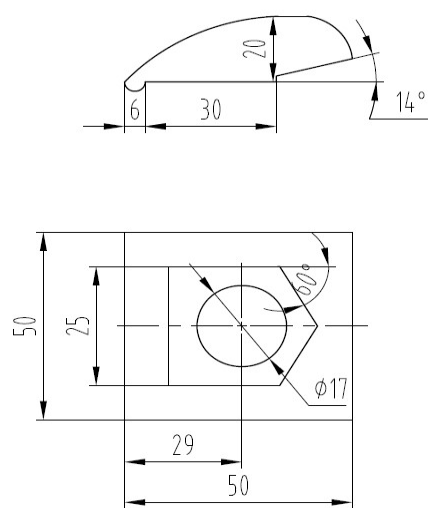
OX-200F 张紧装置附图(带符合 7588.1 防护罩) 附图



配重块图纸（矿石）附图



压导板图纸（T70/T75/T82/T89/T90）附图：



压导板图纸（T114/T127/T140）附图：