



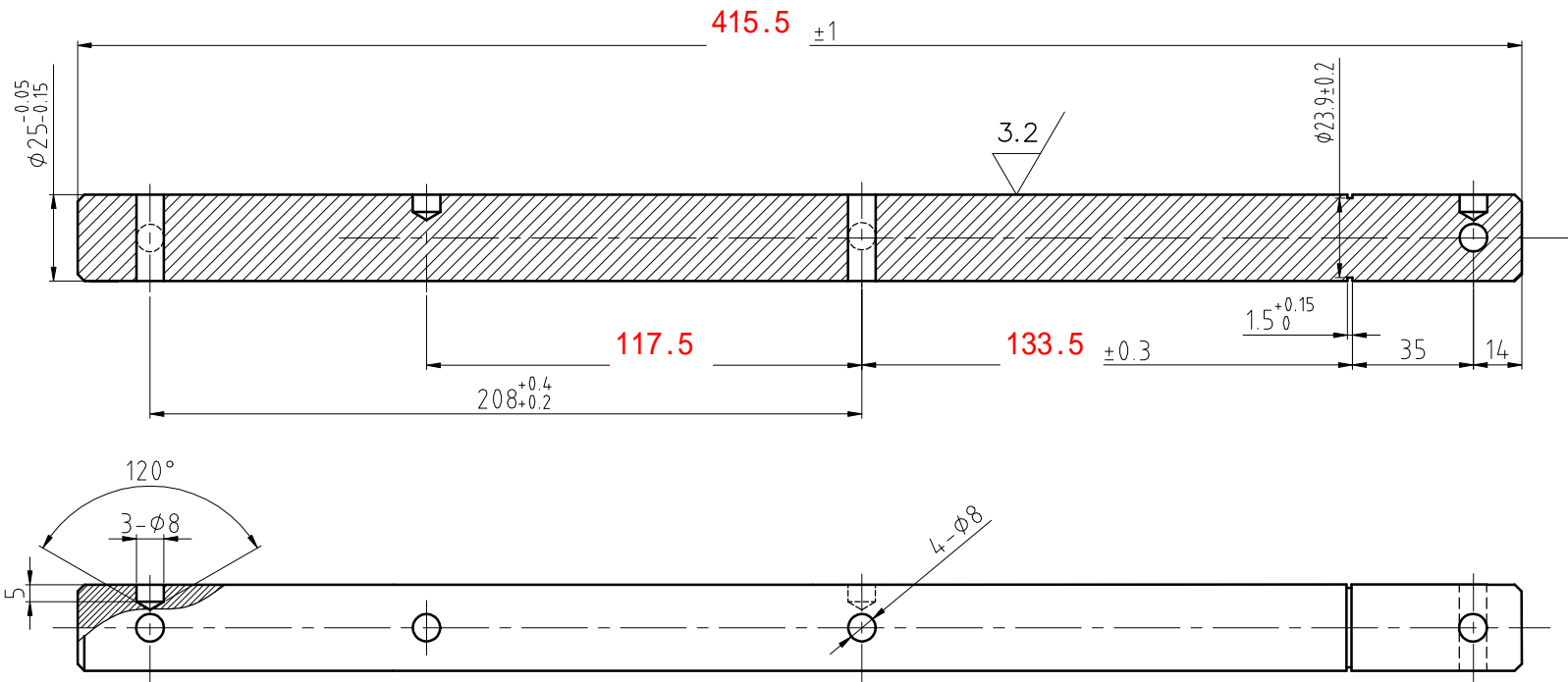
3. 实际导轨顶距T按照 $T=A+88$ 所得,其中A为轿厢外宽,西奥下单时提供。

标记	处数	分区	签名	日期 DATE	更改内容 CHANGE		标记	处数	分区 PLACE	签名 GUANITY	日期 DATE		更改内容 CHANGE		

						宁波奥德普电梯部件有限公司	
保留	核准 APPROVED	日期 DATE	2016.3.15	重量 WEIGHT	比例 SCALE	名称 TITLE	联动机构
	制图 DRAWN	舒佳乐	3/15		1:9		
一次	设计 DESIGNED	舒佳乐	3/15	共 3 张 第 1 张	图号 DWGNO	OX-210BTX	版本 00
	审核 CHECKED	周 正	3/16				

图号 DWGNO	品名 DESCRIPTION	DEF	部件代号 MATERIAL CODE	品/群 ITEM	L番	材料代号-材料规格 MATERIAL	单位	切 断	购 入	加 工 涂 装	涂 装 以 外	热处理 HTTR	变 更 品 号 TEM	所要数 REQD PER SET
-01	长转轴		0X-210BT-17(右)	G01		Q235A-Ø25*418							-01	
-02	长转轴		0X-210BT-17(右)	G02		Q235A-Ø25*438							-02	

其余 $\nabla 6.3$



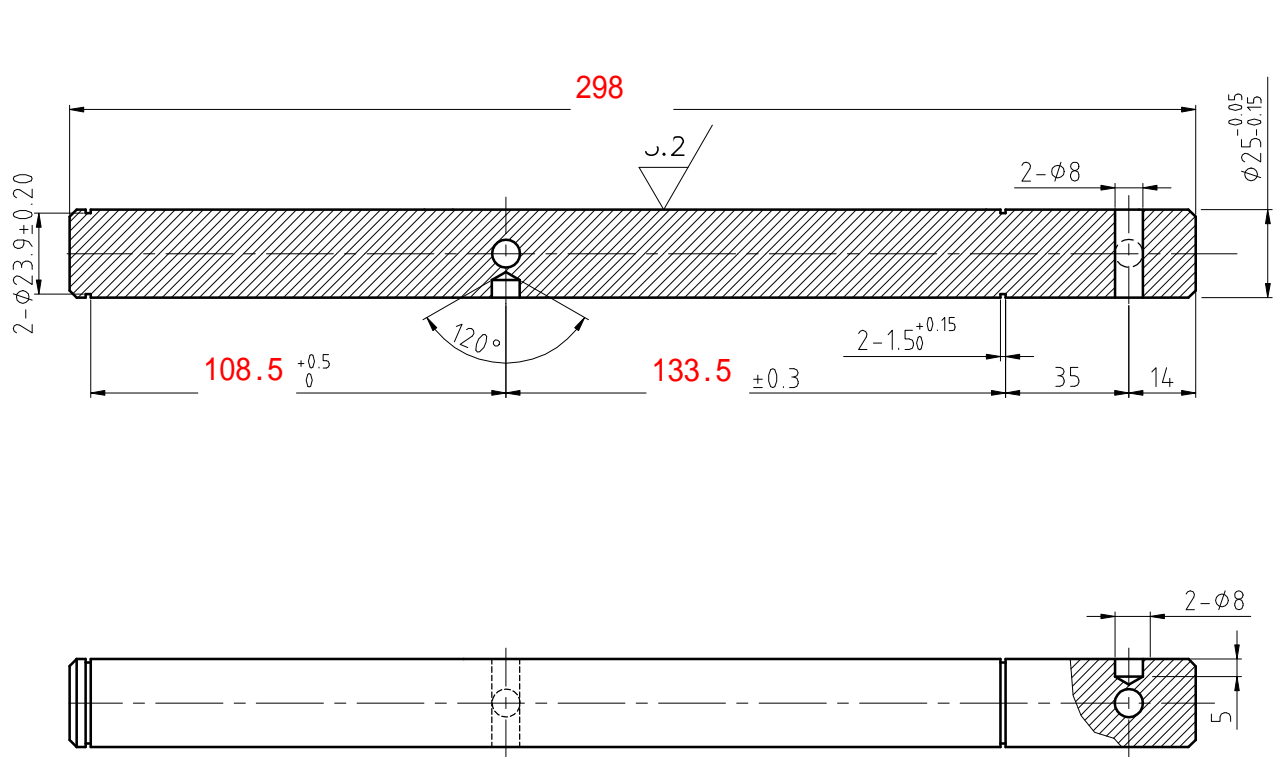
技术要求

- 边角去毛刺, 未注倒角处 $2 \times 45^\circ$ 。
- 表面镀白锌, 锌层厚度不小于 $8 \mu\text{m}$ 。

用途	G01(L=240mm)	G02(L=260mm)
A	80mm	100mm
B	418±0.8mm	438±0.8mm

标记	处数	分区	签名	日期 DATE	更改内容 CHANGE	标记	处数	分区 PLACE	签名	日期 DATE	更改内容 CHANGE	常用	核准 APPROVED	日期 DATE	2016. 3. 15	重量 WEIGHT	比例 SCALE	名称 TITLE	图号 DWGNO	版本
													保留	制图 DRAWN	舒佳乐 3/16		1:2	长转轴	0X-210BTX-17(右)	00
													一次	设计 DESIGNED	舒佳乐 3/16					
														审核 CHECKED	李煜 3/16	共	张	第	张	

图号 DWGNO		OX-210BT-16										变 品号 更 TEM		所要数 REQD PER SET	
变 序号 更 ITEM	品 名 DESCRIPTION	DEF	部件代号 MATERIAL CODE	品/群 ITEM	L 番	材料代号-材料规格 MATERIAL		单 位	切 断	购 入	加 工 涂 装	涂 装 以外	热 处 理 HTTR	-00	
-01	短转轴		OX-210BT-16	01		Q235A-Ø25*315								-01	



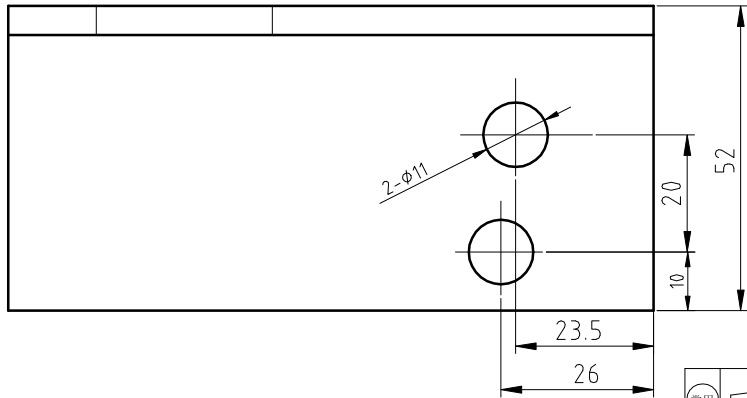
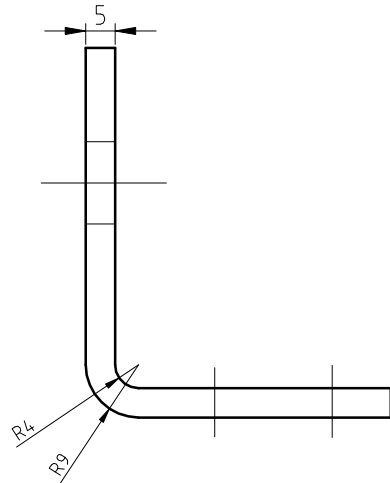
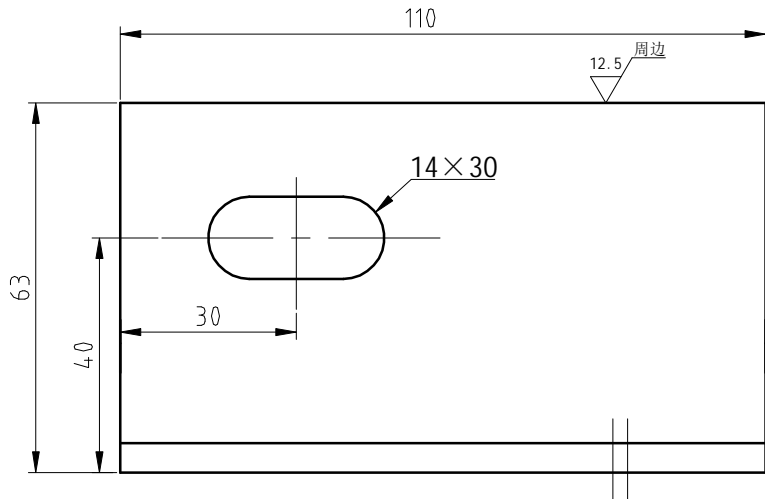
技术要求

1. 边角去毛刺，未注倒角处 $2\times 45^\circ$ ；
2. 表面镀白锌，锌层厚度不小于 $8\mu\text{m}$ 。

2. 表面镀白锌, 锌层厚度不小于8 μm.												常用			宁波奥德普电梯部件有限公司						
												保留	核准 APPROVED	日期 DATE	2016. 3. 15	重量 WEIGHT	比例 SCALE	名称 TITLE	短转轴		
														制图 DRAWN	舒佳乐 3/16		1:2	图号 DWGNO			
														设计 DESIGNED	舒佳乐 3/16						
标记	处数	分区	签名	日期 DATE	更改内容 CHANGE	标记	处数	分区 PLACE	签名 QUANTITY	日期 DATE	更改内容 CHANGE	一次		审核 CHECKED	李煜 3/16	共	张	第	张	OX-210BTX-16	版本 00




图号 DWGNO		Z1-1801Z-X0																变更	品号 TEM	所要数 REQD PER SET				
变更	序号 ITEM	品 名 DESCRIPTION		DEF	部件代号 MATERIAL CODE		品/群 ITEM	L番	材料代号- 材料规格 MATERIAL				单 位	切 断	购 入	加 工 涂 装 涂装以外		热处理 HTTR	-00					
	-01	弹簧约束板			OX-210BT-12		01		Q235A/5T										-01	2				

其余



技术要求：
1. 边角去毛刺；
2. 表面电镀蓝白锌。

标记	处数	分区	签名	日期	更改内容	标记	处数	分区	签名	日期	更改内容								
				DATE	CHANGE			PLACE	QUANTITY	DATE	CHANGE								

常用			 宁波奥德普电梯部件有限公司						
保留	核准 APPROVED	日期 DATE	2016. 12. 15	重量 WEIGHT	比例 SCALE	名称 TITLE	弹簧约束板		
	李煜 12/15	制图 DRAWN	舒佳乐 12/15		1:1				
一次			设计 DESIGNED	舒佳乐 12/15			图号 DWGNO	OX-210BTX-12G02	
		审核 CHECKED	李煜 12/15	共	张	第	张		