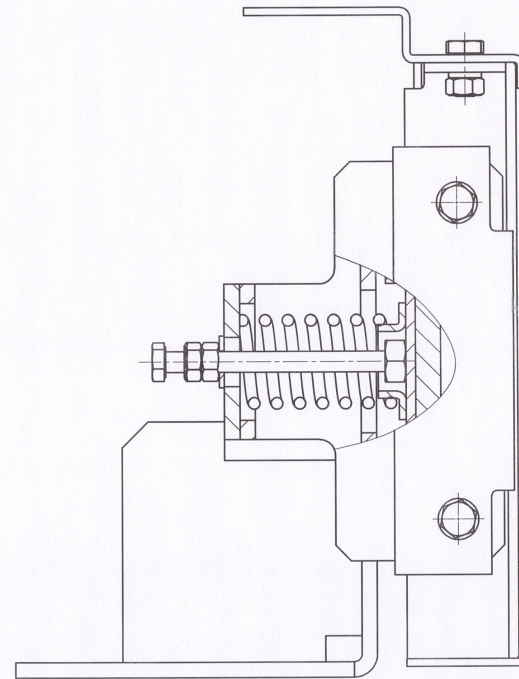
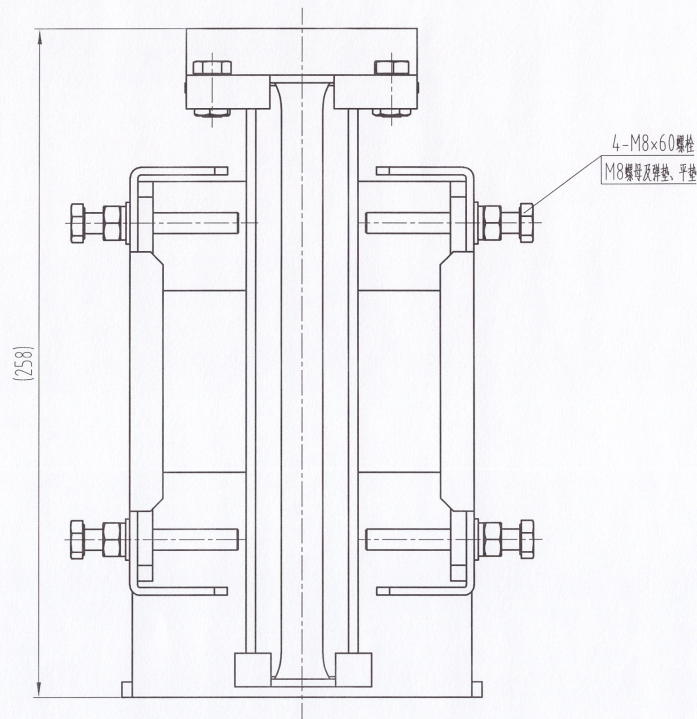


西奥图号	XOA2685ACT		
西奥件号	005		
确认人	李俊	日期	2025.03.10
共 页,第 4 页	CA号	CA-D2502050	



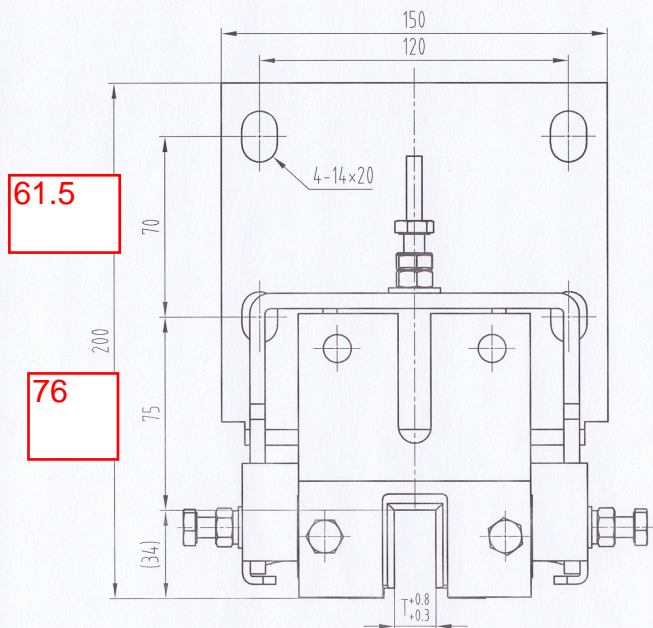
对应表

杭州西奥件号	奥德普件号	说明
XOA2685ACT005	AX310FAY012G03	免润滑材料



### 技术要求

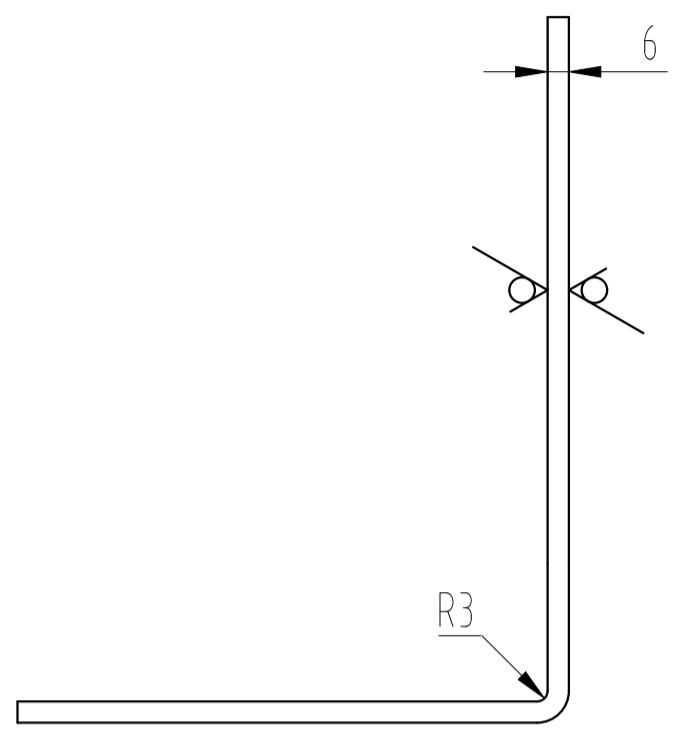
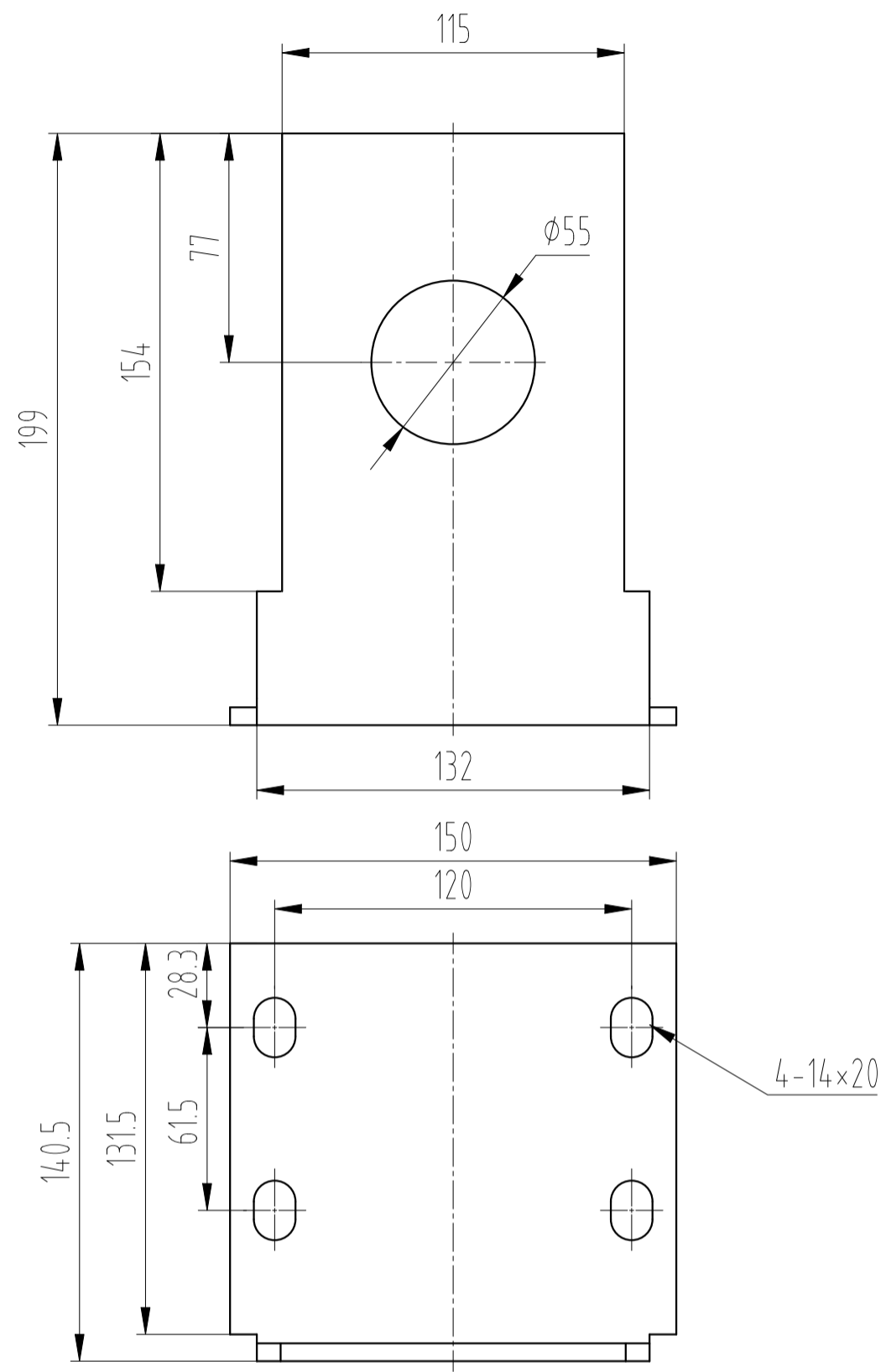
- 适用速度 $\leq 2.0\text{m/s}$ , 额定载荷 $\leq 1600\text{kg}$ , 匹配导轨 $T=16\text{mm}$ ;
- 正向压力 $\leq 1900\text{N}$ , 侧向压力 $\leq 1400\text{N}$ ;
- 表面喷涂部件为RAL7037灰色, 其他颜色按生产指令;
- 本图为OX-310FAY示意图, 为杭州西奥定制, 尺寸和结构更改, 需双方确认。



						AODEPU® 宁波奥德普电梯部件有限公司		
						NINGBO AODEPU ELEVATOR COMPONENTS CO., LTD.		
						总装图		导轨
标记	处数	分区	更改文件号	签名	年、月、日	阶段	标记	
设计	李俊	24.10.30	标准化			重量	比例	AX310FAY012
审核	李俊	24.10.30					1:2	
工艺			批准	12/2/2024	2024.10.30	共 张	第 2 页	

其余12.5

仅适用与X0A2685ACT005。



技术要求

1 去锐角毛刺，表面平整，无开裂等现象。

标记	处数	更改内容	签名	年月日

第一视角		实施日期		宁波奥德普电梯部件有限公司		
				NINGBO AODEPU ELEVATOR COMPONENTS CO., LTD.		
CC 关键特性		钢板 6.0/Q235B			安装底板	
设计	<>	<>	标准化			
					阶段标记	重量 比例
审核						1:3
工艺			批准		第 1 张	共 1 张
310FAY. 1-1						

图幅: A4 Ver 1.4