

安全钳型号	安全钳类型	允许系统质量	额定速度	导轨导向面宽度(T)	提拉形式	安装位置
OX-188B	渐进式	900~2800kg	≤2.5m/s	≤16mm	单提拉(M8)	轿厢侧、对重侧

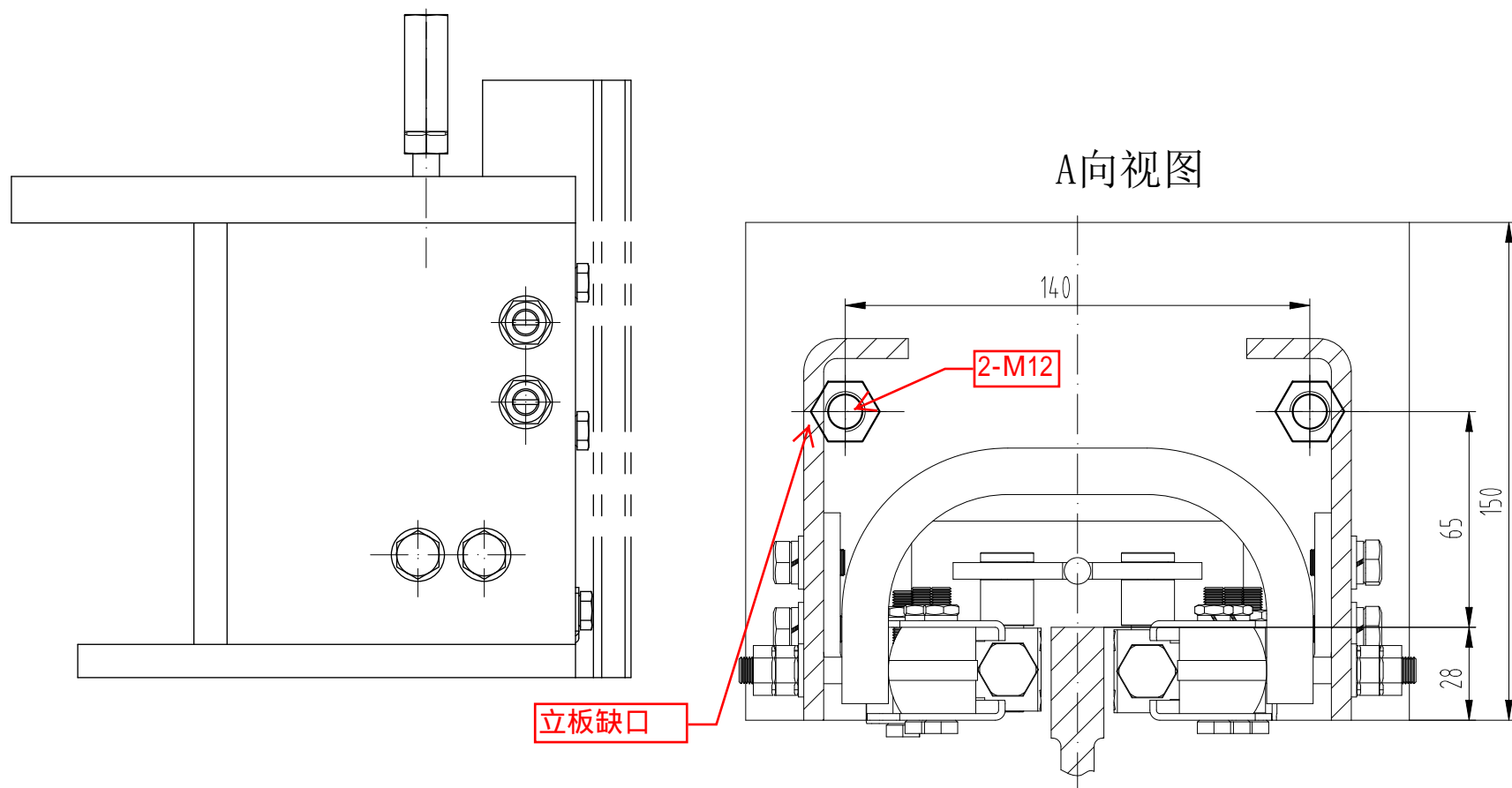
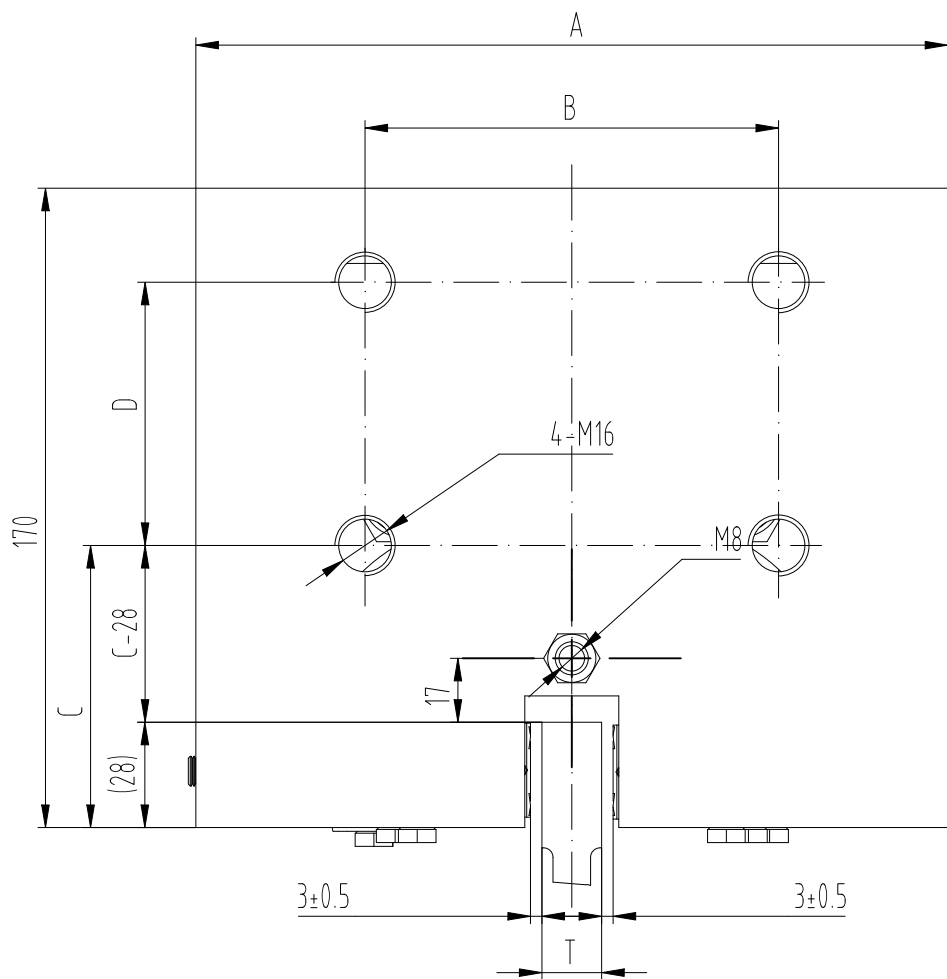
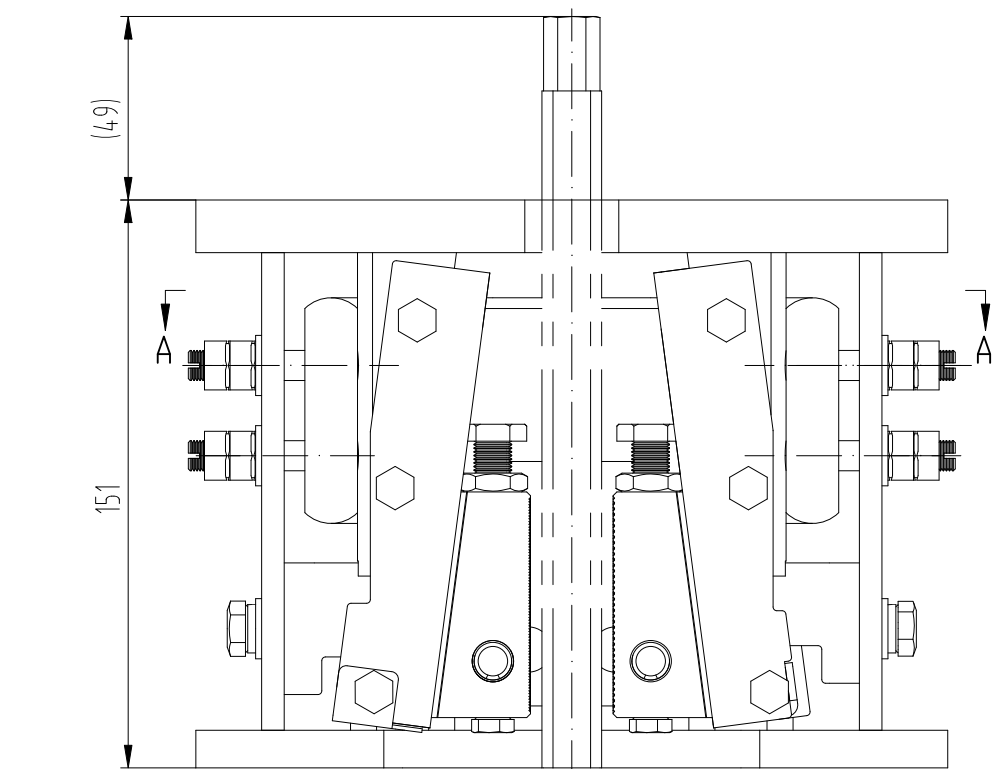


表2 未注尺寸明细

表型 号	A	B	C	D	匹配导 靴
A01	205	110	75	70	OX-029
A02	260	220			

技术说明:

1. 本件适用额定速度: ≤2.5m/s, 允许系统质量(P+Q)需参照有效的型式试验报告, 生产时需注明参数要求;
2. 本件按匹配单提拉板(螺纹孔M8)形式绘制, 如配用双提拉杆(螺纹孔标配M10, 选配M8)需注明;
3. 本件按配OX-029导靴绘制, 如配用其它导靴需注明参数.

						A●EPU® 宁波奥德普电梯部件有限公司 NINGBO AODEPU ELEVATOR COMPONENTS CO.,LTD.							
①				周正	20220516	总装图					安全钳		
②				周正	20210607								
标记	处数	分区	更改文件号	签名	年、月、日								
设计	周正	20200917	标准化			阶段标记		重量	比例				
						C					1:2	OX-188B	
审核													
工艺			批准			共 张 第 页							