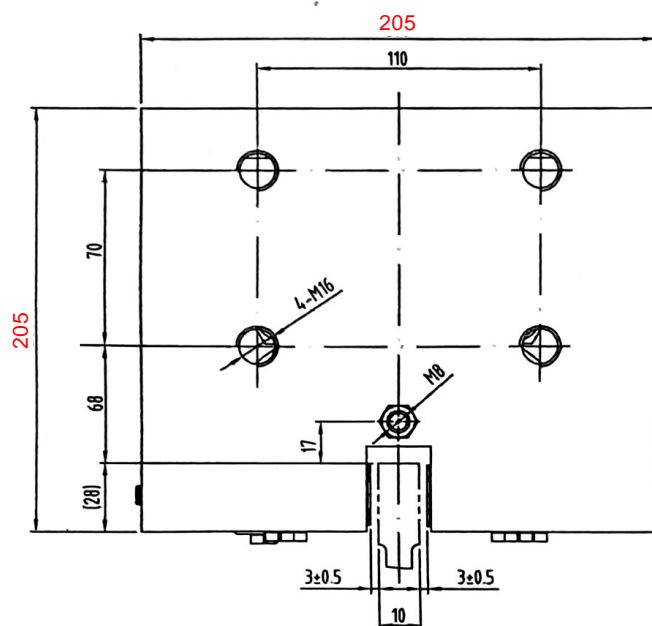
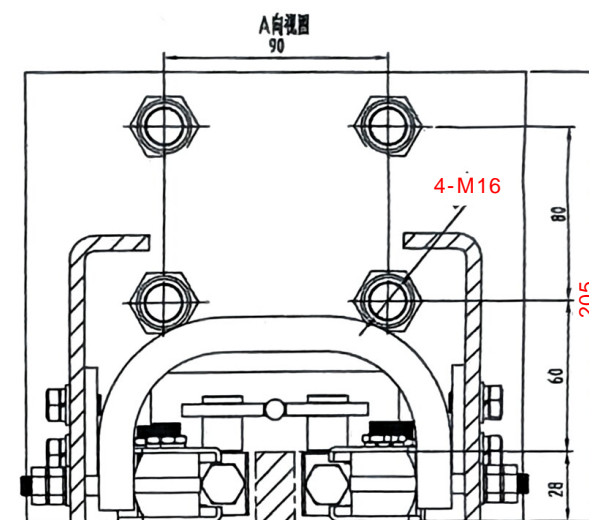
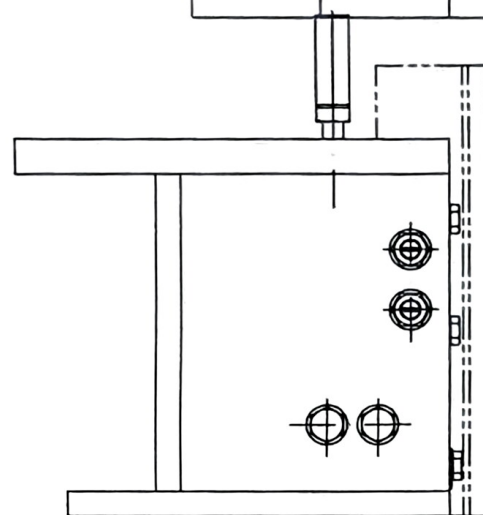
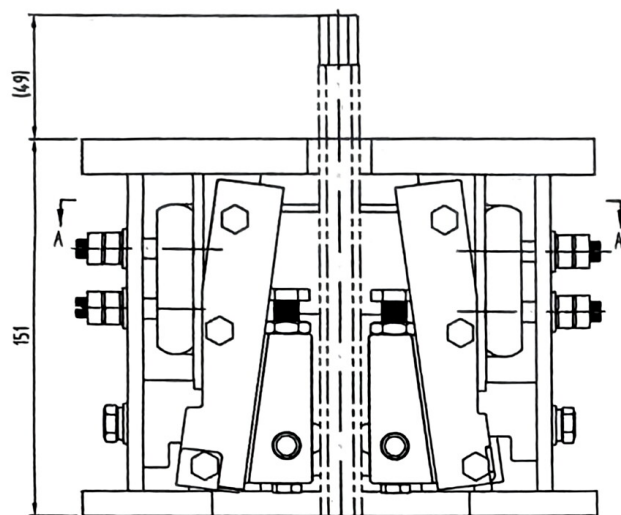


安全钳型号	安全钳类型	允许系统质量	额定速度	导轨导向面宽度(T)	提拉形式	安装位置
OX-188B	渐进式	900~2800kg	$\leq 2.5\text{m/s}$	10mm	单提拉(M8)	轿厢侧、对重侧



技术说明:

1. 本件适用额定速度: $\leq 2.5\text{m/s}$, 允许系统质量(P+Q)需参照有效的型式试验报告, 生产时请注明参数要求;
2. 本件按区配单提拉板(螺纹孔M8)形式绘制, 如配用双提拉杆(螺纹孔标配M10, 选配M8)需注明;
3. 本件按配右侧滑动导轨配导轨10.

				周正 20220516				宁波奥德普电梯部件有限公司 NINGBO AODEPU ELEVATOR COMPONENTS CO., LTD.			
①				周正	20210607	总装图				安全钳	
标记	处数	分区	更改文件号	签名	年、月、日	阶段 标记 重量 比例				OX-188B	
设计	周正	20200917	标准化			C					
审核						共 张 第 页					
工艺				批准							