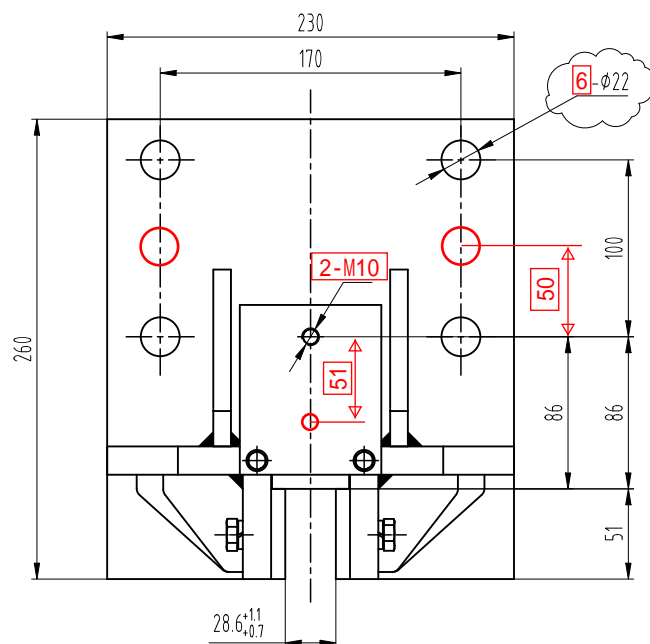
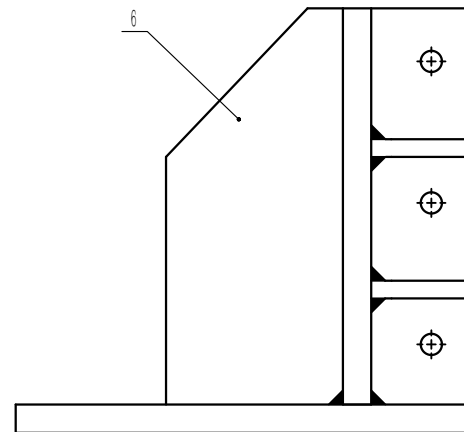
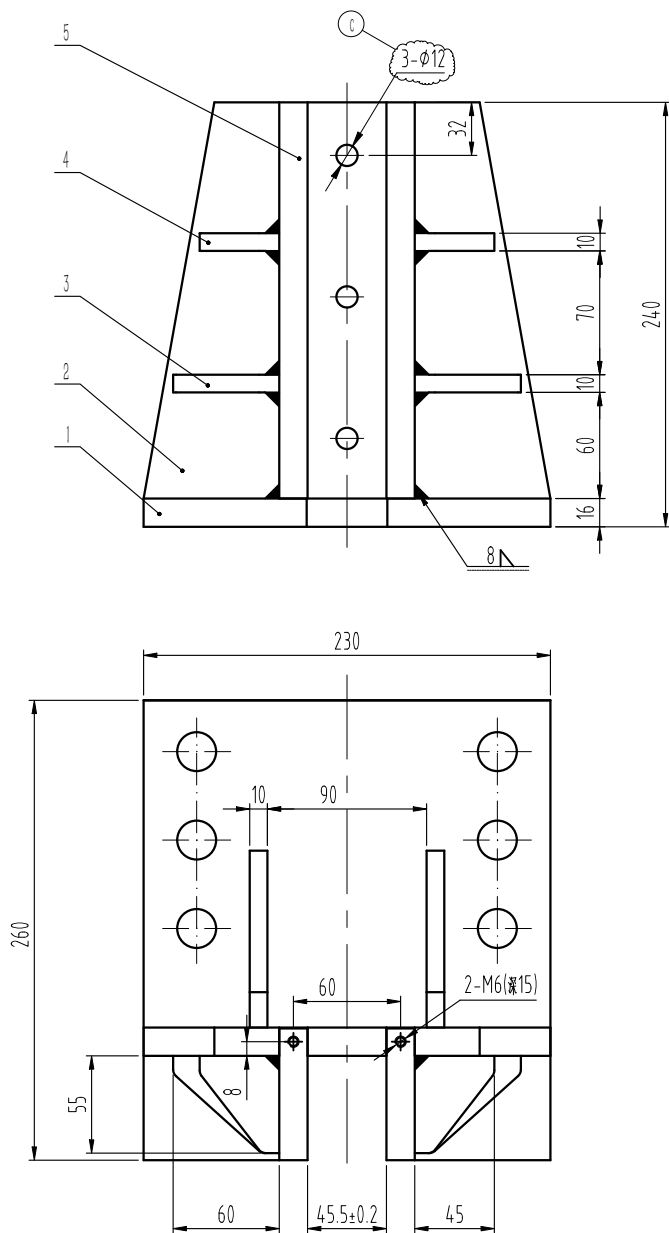


- 1、连接紧固可靠；
- 2、导轨宽度：28.6mm；
- 3、与OX-588(T=28.6mm)配合使用



9	GB/T 93	弹簧垫圈10	6				
8	GB/T 5783	螺栓M10X25	6				
7	GB/T 93	弹簧垫圈6	2				
6	GB/T 97.1	平垫圈6	2				
5	GB/T 5783	螺栓M6X12	2				
4	OX-17A-2	盖板	1	Q235A/3			
3	OX-17A-1	铜块2	1	H59/8			
2	OX-17-1	铜块1	2	H59/8		借用件	
1	OX-17A.1	底座	1	焊接组件			
序号	图 号	名 称	数量	材 料	单计	总计	备注
					重量		

								 宁波奥德普电梯部件有限公司 NINGBO AODEPU ELEVATOR COMPONENTS CO.,LTD.	
b			2022.7.20			总装图			导靴
a			2021.12.6						
标记	处数	分区	更改文件号	签名	年、月、日				
设计			标准化			阶段	标记	重量	比例
审核									1:3
工艺			批准			共 张 第 页			0X-17(28.6)



技术要求:

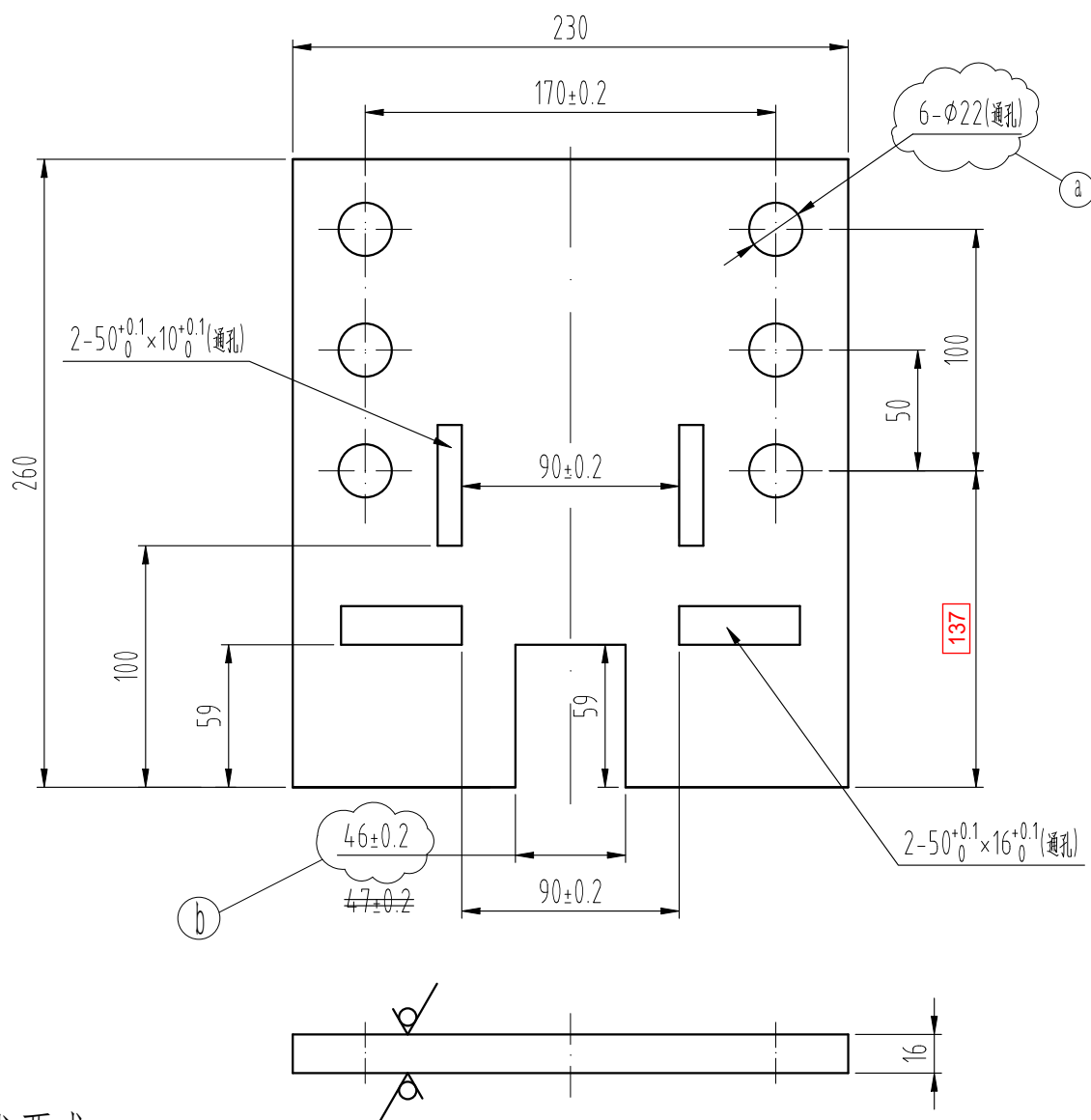
- 1 焊接牢固可靠, 无漏焊虚焊, 焊渣去净;
- 2 焊接均为角缝焊, 焊接高度8mm, 打磨清除焊渣;
- 3 2-M6螺纹孔焊接后再打孔;
- 4 表面喷塑处理, 颜色按生产指令确定。

-06	竖隔	DWG	OX-17.1-6				借用件	-06	2
-05	竖板	DWG	OX-17.1-5				借用件	-05	2
-04	横隔2	DWG	OX-17A.1-4					-04	2
-03	横隔1	DWG	OX-17A.1-3					-03	2
-02	横板	DWG	OX-17A.1-2					-02	1
-01	底板	DWG	OX-17A.1-1					-01	1
-POS	名称	DEF	图号	图番	材料	涂装	备注	-POS	G01

第一视角		实施日期		宁波奥德普电梯部件有限公司	
CC 关键特性		焊接组件		NINGBO AODEPU ELEVATOR COMPONENTS CO., LTD.	
设计	叶辉	23.11.23	标准化	底座	
审核	胡建升	23.11.23		阶段标记	重量 比例
工艺	竺钊辉	23.11.27	批准 俞礼园	第 1 张	共 1 张
OX-17A.1					

①	增加中间孔	叶辉	2022.7.20
标记	处数	更改内容	签名 年月日

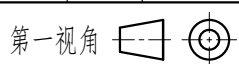
其余 $\sqrt{12.5}$



技术要求

1 去锐角毛刺，表面平整。

b		47改为46	叶辉	2023.11.20
a		增加2孔	叶辉	2021.12.6
标记	处数	更改内容	签名	年月日



第一视角

实施日期

CC

关键特性



宁波奥德普电梯部件有限公司
NINGBO AODEPU ELEVATOR COMPONENTS CO., LTD.

钢板 16/Q235B

底板

设计	叶辉	2023.10.7	标准化		
审核	胡建升	2023.10.09			
工艺	竺钊辉	2023.10.10	批准	俞礼园	2023.10.10

阶段标记 重量 比例

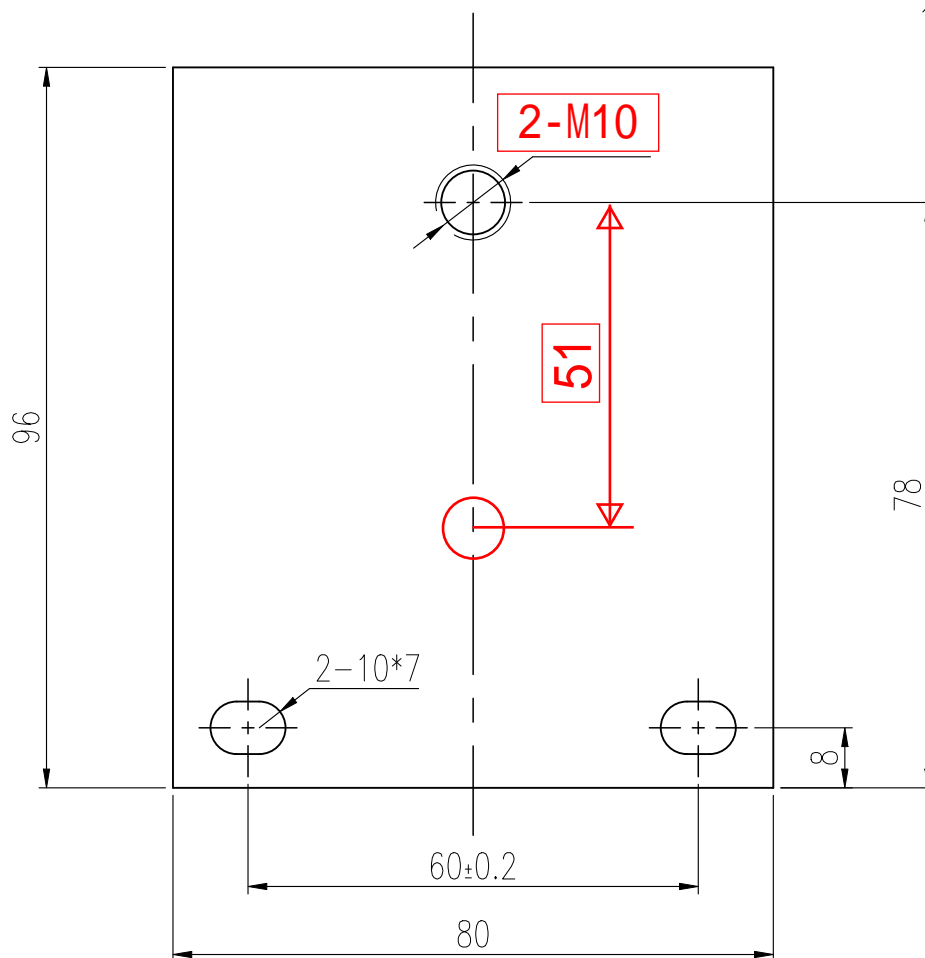
1:3

第 1 张 共 1 张

0X-17A.1-1

图幅: A4 Ver 1.4

全部 $\frac{12.5}{\nabla}$



技术说明:

- 1、零件边角去毛刺，锐角倒钝。



宁波奥德普电梯部件有限公司
NINGBO AODEPU ELEVATOR COMPONENTS CO., LTD.

Q235A/3

盖板

0X-17(28.6)

						<div><div></div><div>宁波奥德普电梯部件有限公司</div><div>NINGBO AODEPU ELEVATOR COMPONENTS CO.,LTD.</div></div>					
						Q235A/3					
标记	处数	分区	更改文件号	签名	年、月、日	盖板					
设 计			标准化								
						阶 段 标 记		重 量		比 例	
										1:1	
审 核						OX-17(28.6)					
工 艺			批 准								
						共 张 第 页					