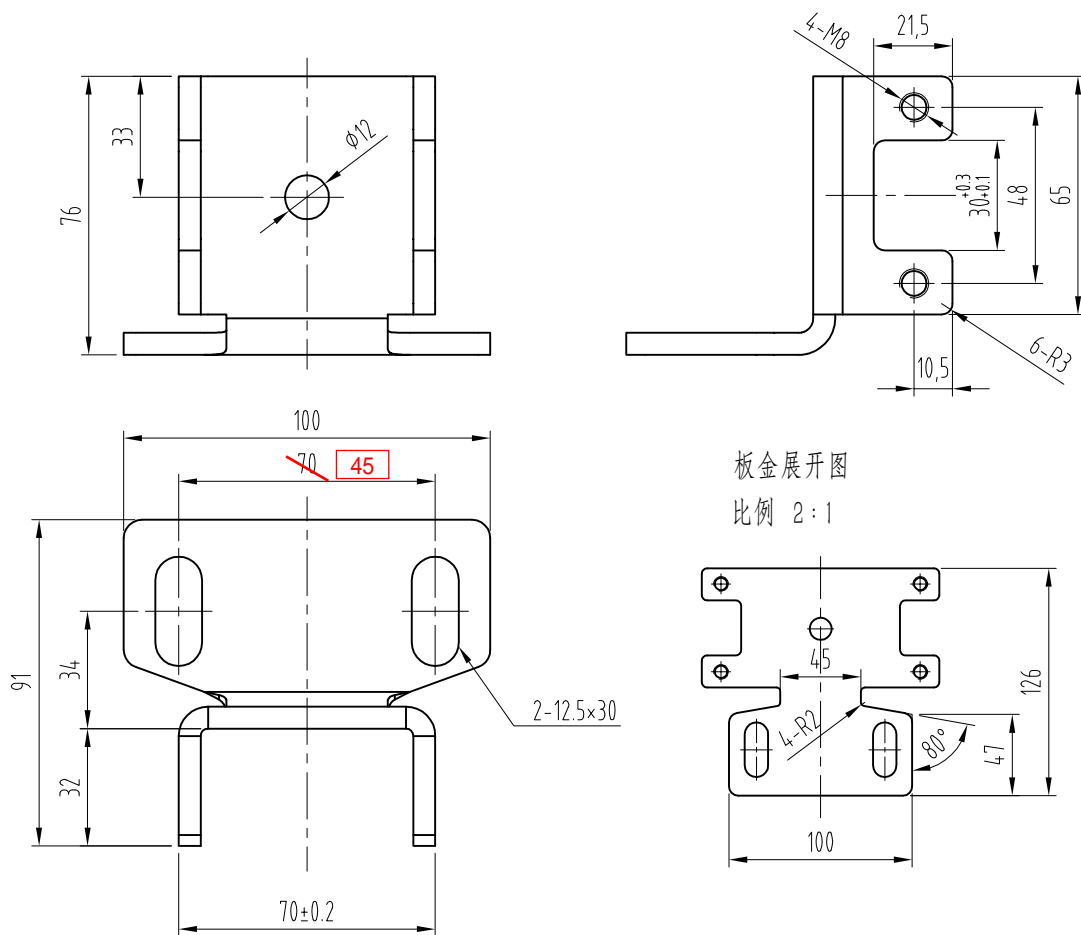


						组合件				029BY导靴
标记	处数	分区	更改文件号	签名	年、月、日	阶 段 标 记		重 量	比 例	
设 计	舒佳乐	2019.04.29	标准化						1:2	
审 核										
工 艺			批 准			共 张 第 页				0X-029BY御墅富士

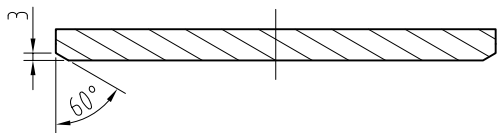
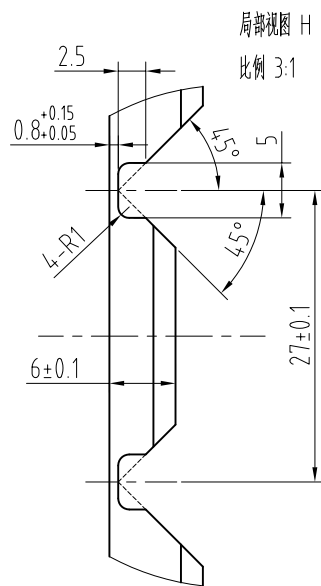
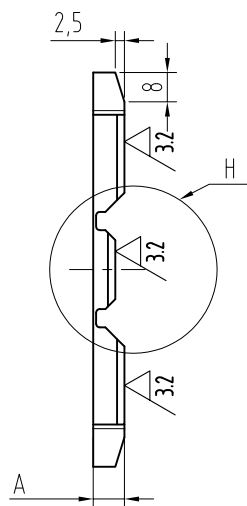
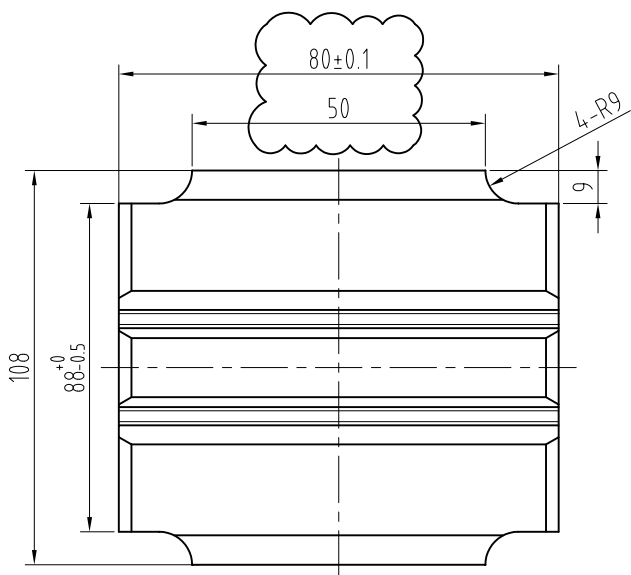


技术说明:

- 1、零件表面无毛刺、开裂等现象;
- 2、未注明公差按GB/T1184-K、GB/T1804-m执行;

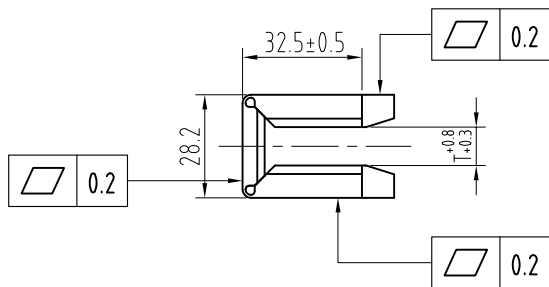
						<div><div></div><div>宁波奥德普电梯部件有限公司</div><div>NINGBO AODEPU ELEVATOR COMPONENTS CO.,LTD.</div></div>									
						Q235A/5.0							导靴底座		
标记	处数	分区	更改文件号	签名	年、月、日										
设 计	舒佳乐	2019.01.18	标准化			阶 段 标 记			重 量		比 例		0X-029BY.1-1		
											1:1				
审 核															
工 艺			批 准			共 张 第 页									

其余 $\frac{12.5}{\triangle}$



导轨宽度 (mm)	A
10	8.6 ±0.1

5.8



注：上图在安装后折弯图，检测折弯后尺寸时，需将靴衬安装至靴衬支架内，通过10.3/10.8止通规检验尺寸 $T_{+0.8}^{+0.3}$ ；

技术要求:

- 1、零件表面平整,无毛刺;
2、未注明公差按GB/T1184-K、GB/T1804-m执行;



AODEPU® 宁波奥德普电梯部件有限公司
NINGBO AODEPU ELEVATOR COMPONENTS CO.,LTD.

高分子复合材料

含油靴衬

0X-029BY-1

						 宁波奥德普电梯部件有限公司 NINGBO AODEPU ELEVATOR COMPONENTS CO.,LTD.					
						高分子复合材料					
标记	处数	分区	更改文件号	签名	年、月、日	含油靴衬					
设 计	舒佳乐	2018.06.29	标准化								
						阶 段 标 记		重 量		比 例	
										1:2	
审 核						0X-029BY-1					
工 艺			批 准								
						共 张 第 页					