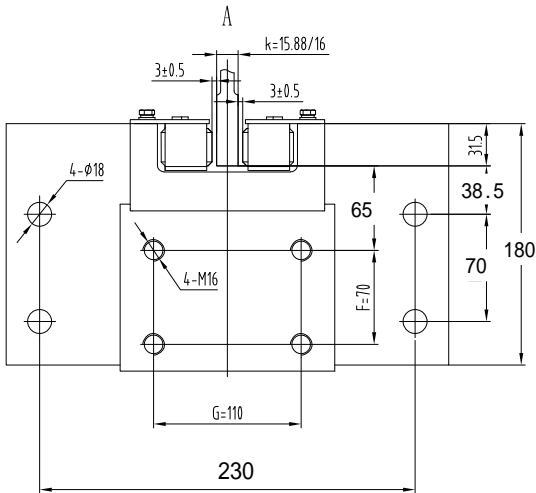
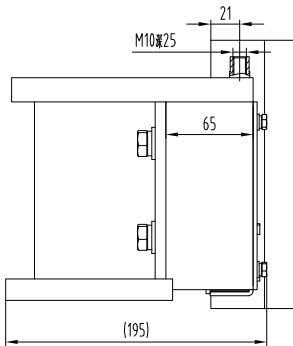
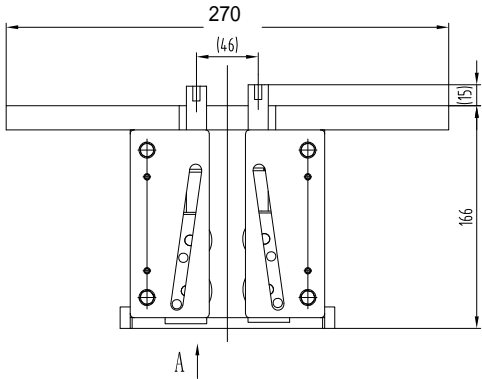


GB/T 10044-2014	1	2		3		4		5	6		7		8							
	线性尺寸	0.5-6	>6-30	>30-120	>120-400	>400-1000	>1000-2000		>2000-4000	半径/高度尺寸	0.5-3	>3-6	>6-30	>30	短边尺寸	≤10	>10-50	>50-120	>120-400	>400
	线性公差	±0.1	±0.2	±0.3	±0.5	±0.8	±1.2		±2	侧圆/倒角公差	±0.2	±0.5	±1	±2	角度公差	±1°	±30′	±20′	±10′	±5′

安全钳型号	安全钳类型	额定速度	导轨宽度	提拉形式	安装位置
OX-388	渐进式	≤0.63m/s	≤16mm	双提拉 (标配M10)	轿厢侧、对重侧



技术要求:

1. 本图按奥德普OX-388绘制。
2. 本件适用于 $V \leq 0.63 \text{ m/s}$ 电梯类型。
3. 本件设计时总允许系统质量 $\leq 13000 \text{ kg}$ , 具体参数参照本产品的型式试验报告。

D					
C					
B					
A		ECORL0124	戴佳	2025.1.22	按奥德普提供的图纸修改BOM表, 共1处
版本	标记	更改号	签 名	日 期	更改内容及原因
设 计	陈宇杨	2024.10.21	比例	1:2	图幅 A3
校 对	黄怡晨	2024.10.22		共 1 页	第 1 页
审 批	朱云飞	2024.10.23	安全钳		ED0A080
授权号	ECORL0113				

英沃电梯有限公司