

### 技术说明:




- 1、型号: OX-188, 型式报告见 OX-188。
- 2、本装置配装安全开关为 TIR236H—11Z—U180(自动复位), 如需要配发手动复位开关时需注明;
- 3、制动时连接舒畅无卡滞;
- 4、总允许质量 P+Q: 1000—4000kg, 速度  $V \leq 2.5\text{m/s}$ , 具体数值见客户订单;
- 5、导轨顶面间距 DBG: 550—2800mm, DBG 值见客户订单;
- 6、本图提拉方向为右置, 左置对称, 具体参数见表格。

增加1块6mm垫板  
螺栓更改为M10X25

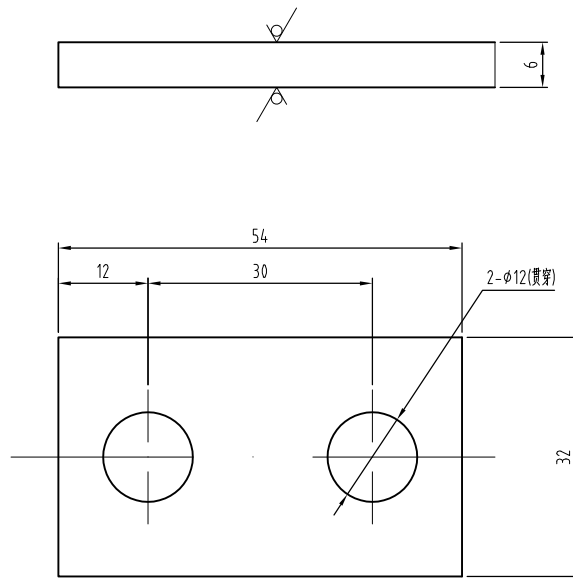
提拉点定位非标

用标准拉手板

图幅: A3 Ver 1.4

5、导轨顶面间距DBG：350—2000mm，DBG值见各厂订单					第一视角 					实施日期					 宁波奥德普电梯部件有限公司 NINGBO AODEPU ELEVATOR COMPONENTS CO.,LTD.							
6、本图提拉方向为右置，左置对称，具体参数见表格。					 关键特性										<div>安全钳(一体式)</div> <div>OX-188</div>							
							设计	叶辉	2024.04.09	标准化										阶段标记	重量	比例
							审核															1:5
标记	处数	更改内容				签名	年月日	工艺			批准			第 1 张						共 1 张		

其余  $\sqrt{12.5}$



技术说明:  
1、边角去毛刺, 锐角倒钝;  
2、表面电镀白锌, 厚度不得小于 $8\mu\text{m}$ 。

						<div><div> 宁波奥德普电梯部件有限公司</div><div>NINGBO AODEPU ELEVATOR COMPONENTS CO., LTD.</div></div>		
						钢板 6/Q235B		
标记	处数	分区	更改文件号	签名	年、月、日	阶段 标记 重量 比例		
设计	叶辉	2023.2.27	标准化					
审核	胡建升	2023.2.28				1.5:1		
工艺	竺钊辉	2023.2.28	批准	俞礼园	2023.3.1			
						共 张 第 页		
						垫板		
						\$0X-188BX-10		