

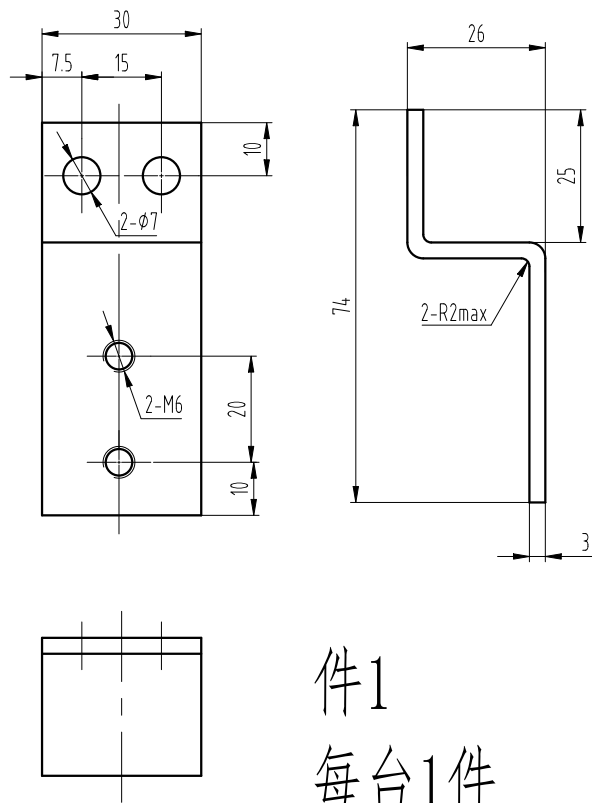
技术要求

1 绳轮节圆直径可根据限速器匹配确定，有 $\phi 200$ 以及 $\phi 240$ ；

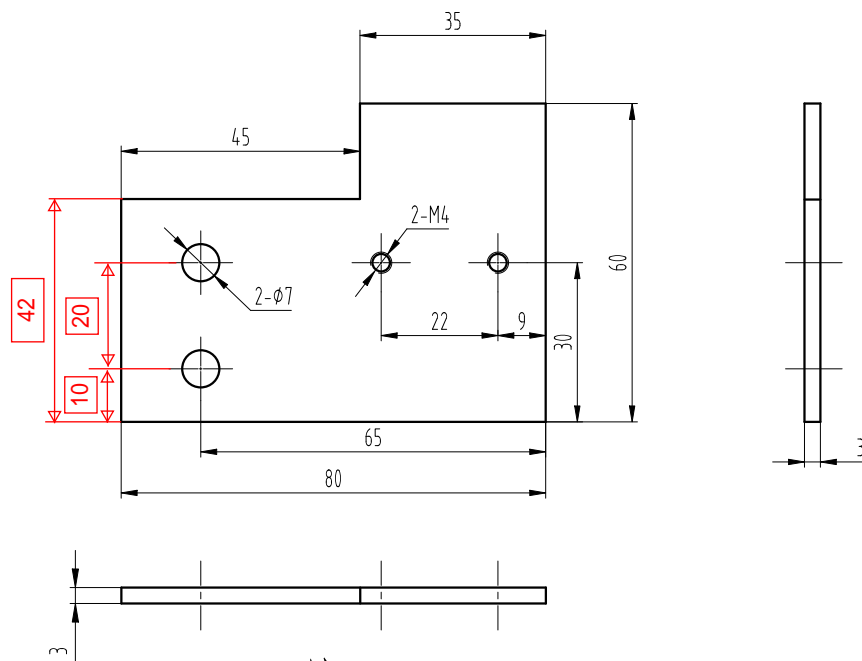
2 配重常规为18kg重晶石，如用其他需注明，具体参数见表。

图框: A3 Ver 1.4

										第一视角		实施日期		 宁波奥德普电梯部件有限公司 NINGBO AODEPU ELEVATOR COMPONENTS CO.,LTD.						
										CC 关键特性										
										设计	张宏华	2023/8/11	标准化				张紧装置			
																阶段标记		重量	比例	
①		整版替换						张宏华	2023/8/11	审核	刘晶	2023/8/11							1:4	OX-300A
标记	处数	更改内容						签名	年月日	工艺	竺钊辉	2023/8/11	批准	俞礼园	2023/8/11	第 1 张	共 2 张			



件1  
每台1件



件2  
每台1件

标记	处数	更改内容			签名 年月日

第一视角			实施日期			A●EPU® 宁波奥德普电梯部件有限公司 NINGBO AODEPU ELEVATOR COMPONENTS CO.,LTD.					
CC 关键特性											
设计			标准化			阶段标记			重量	比例	开关安装板
审核										1:1	OX-300A开关支架非标
工艺			批准			第 张			共 张		