

---

限速器及涨紧装置

## 购买规格书

51986324D04/E

编 制：\_\_\_\_周梓良\_\_\_\_ 审 核：\_\_\_\_姚莉嵩\_\_\_\_

标准化：\_\_\_\_张正华\_\_\_\_ 批 准：\_\_\_\_朱昱\_\_\_\_

PILOT

2022 年 12 月

版本记录

版本	更改内容简述	编制	日期
-	CR-172791 首版入库	周梓良	2022-12-1
A	CR-172791 增加涨紧装置内容	胡勤惠	2023-4-17
B	CR-172791 更改限速器电气和机械动作速度 、版本记录	周梓良	2023-05-25
C	CR-172791 扩展限速器的规格、增加对重限速器铭牌和追溯码等	周梓良	2024-3-30
D	CR-178507 自建别院电梯项目_轿架及安全部件 增加额定速度 1.5	周梓良	2024-5-8
E	CR-178008 增加 OX-186A 限速器及 OX-100B 张紧装置	宋春鸣	2024/5/15
	CR-178029 对重涨紧装置 OX-200L 开发	胡勤惠	2024/5/15

PILOT

2. 张紧装置总体要求

2.1 执行国家标准《Q/GKT 7588-2022》《GBT 7588.1-2020》。

E 系列：《Q/GKT 7588-2022》

F 系列：《GBT 7588.1-2020》

2.2 张紧装置须带防护罩、导轨安装底板等附件。

2.3 产品包装、运输和存储要求：

2.3.1 张紧装置采用纸箱（纸箱材质为不小于 6mm 的双层瓦楞纸箱）包装，包装箱外应有产品型号、系列号、钢丝绳规格、绳轮直径等参数的标识；

2.3.2 张紧箱体用 2 档尼龙带包扎，包扎牢固可靠；

2.3.3 产品应能承受汽车、火车、轮船、飞机等交通工具的正常长途运输及反复吊装, 并保证产品完好；

2.3.4 产品自出厂之日起, 在存储条件符合 GB/T10058-2009 中 6.3 的条款之下, 一年内不应发生失效、外观变化等不良现象。

2.4 张紧装置设置为手动复位开关，开关等级 IP67，张紧装置本体有接地标识。

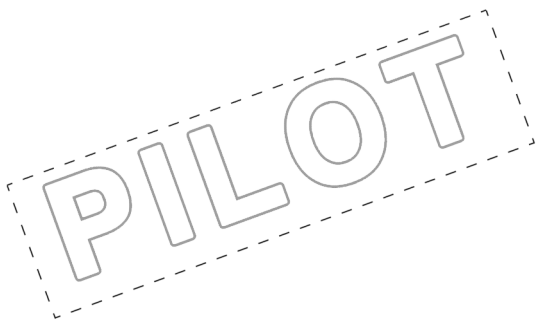
2.5 张紧装置除张紧轮表面防锈处理为黄色，其余都按 RAL7036 防锈处理。

2.6 该装置技术接口尺寸见附图（OX-200E/OX-200F）及技术参数表，若其中发生变化, 应及时通知我公司并得到同意后方可更改。

2.7 装箱清单

名称	数量	备注
张紧装置	1 套	带防护罩、导轨连接支架
压导板带紧固件	4 套	
安装使用说明书	1 份	

注：所需紧固件需要安装在张紧装置上。

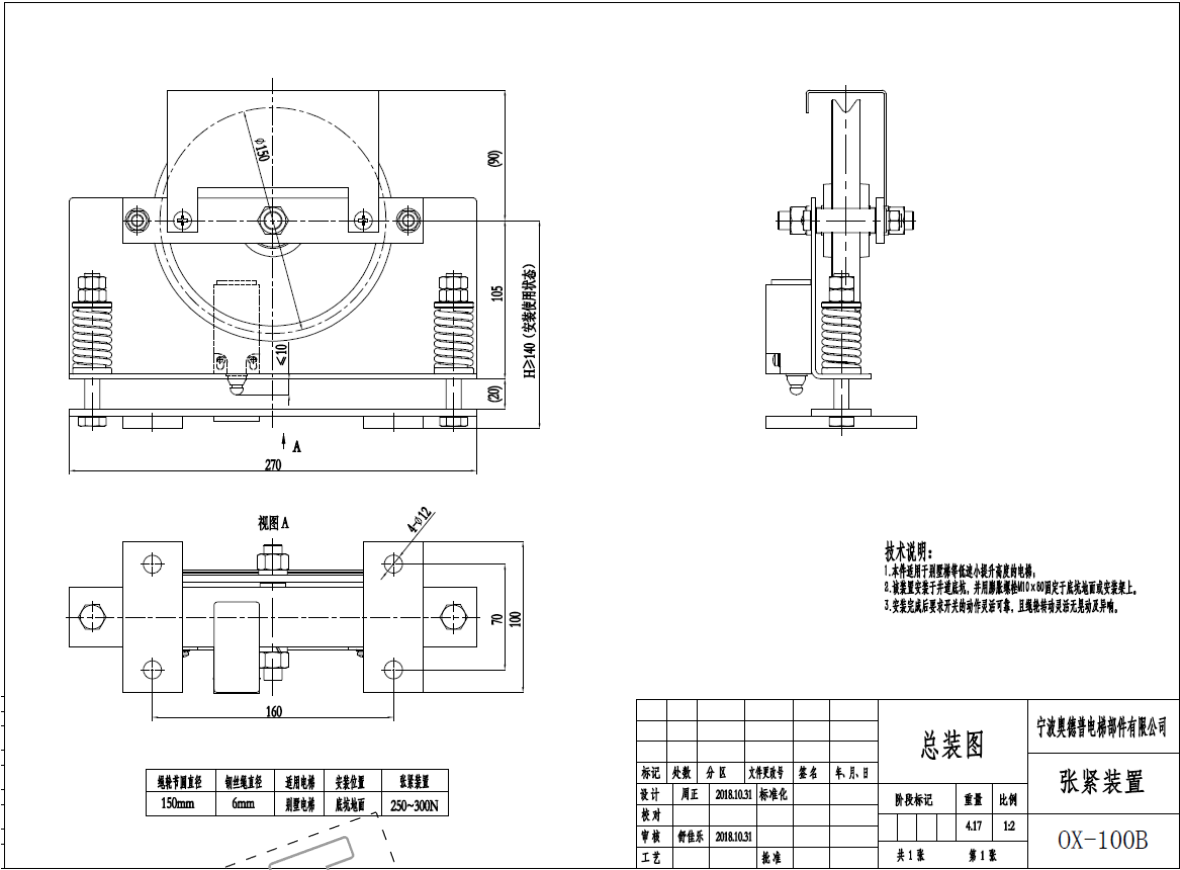


7. OX-100B 张紧装置

7.1 OX-100B 技术参数

张紧装置型号	物料号	绳轮节径 A	钢丝绳直	配重形式	推荐提升高度	颜色
OX-100B	KM51986324V133	Φ 150	Φ 6	弹簧，弹簧力 250N	H≤20m	RAL7016
	KM51986324V134					RAL1013

7.2 OX-100B 张紧装置附图



PILOT