

对照表

标准图号	奥德普图号	P+Q(KG)	导轨间距L(mm)
HFA2333AAE001	AX210C016G01	500-1500	10
HFA2333AAE002	AX210C016G02		16

## 技术要求

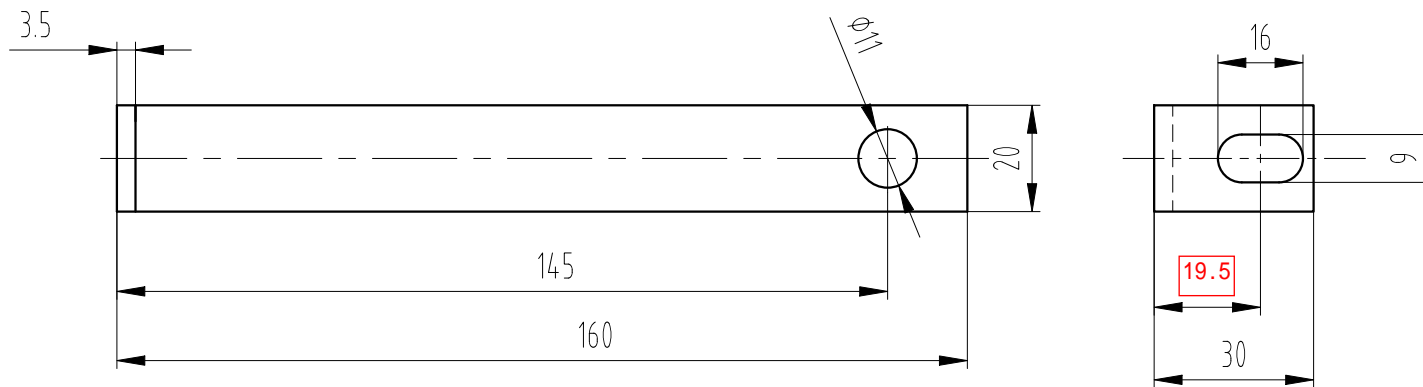
- 1 本图为型号OX-210C安全钳示意图，为恒达富士定制，本安全钳提拉板非标准尺寸；
- 2 图示为右安全钳，左件对称；
- 3 本图中L参数根据系统质量状态情况需调整，且与碟形弹簧排布对应匹配（L数值根据检验记录决定）；
- 4 调整确定好后，导向压板用弹性圆柱销限位固定且关键调整位置采用红漆封装。

恒富对应图号	HFA2333AAE	确认	签字
会签确认日期	2023.11.20	批准	签字
共 1 页	第 1 页	授权号	PN100082
备注			





AOEPU® 宁波奥德普电梯部件有限公司  
NINGBO AODEPU ELEVATOR COMPONENTS CO., LTD.

第一视角	实施日期			
CC 关键特性	设计	宋利	2023.11.10	标准化
审核	刘明	2023.11.10	批准	2023.11.15
工艺	第 1 张	共 1 张	安全钳	
标记	处数	更改内容	签名	年月日



### 技术要求

- 1 焊接牢固可靠，无漏焊虚焊，焊后除渣；
- 2 焊后表面电镀白锌处理；

1	OX-210B.1-1			提拉板			1	钢板 3.5/Q235B					见本图	
序号	图 号			名 称			数量	材 料			单计	总计	备注	
											重量			
第一视角 				实施日期				<div> 宁波奥德普电梯部件有限公司 NINGBO AODEPU ELEVATOR COMPONENTS CO., LTD.</div>						
CC 关键特性														
设计	胡建升	2023.02.17	标准化				阶段标记			重 量	比 例	提拉板		
审 核	刘晶	2023.02.17										OX-210B.1		
工 艺	竺钊辉	2023.02.17	批 准	俞礼园	2023.02.17	第 1 张		共 1 张						

标记	处数	更改内容	签名	年月日