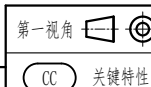


配内六角平头螺钉
GB/T 70.2 M12x20
4件/套

- 1 本安全钳适用于额定速度 $V \leq 0.63\text{m/s}$, $P+Q \leq 1500\text{kg}$, 导轨导向面宽度10mm的电梯(具体以型式试验为准);
- 2 本安全钳为OX-088(A06)侧安装形式。

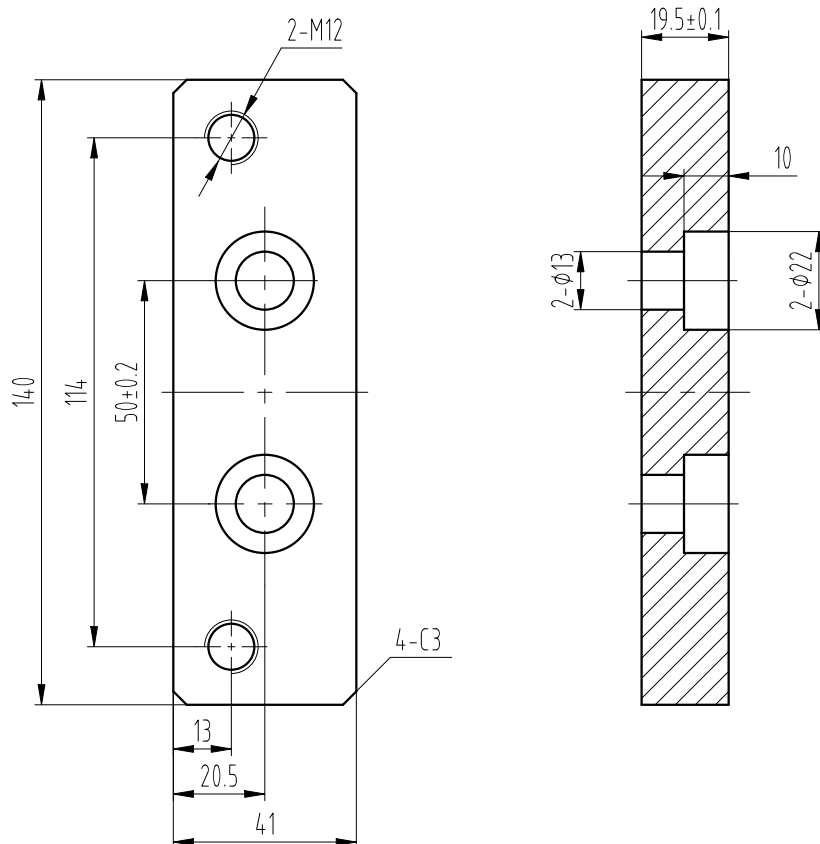
图幅: A3 Ver 1.3

标记	处数	更改内容	签名	年月日	设计	审核	工艺	实施日期	标准化	批准	阶段标记	重量	比例	安全钳
													1:1.5	OX-088(A06)
											第 1 张	共 1 张		



NINGBO AODEPU ELEVATOR COMPONENTS CO., LTD.

全图 6.3



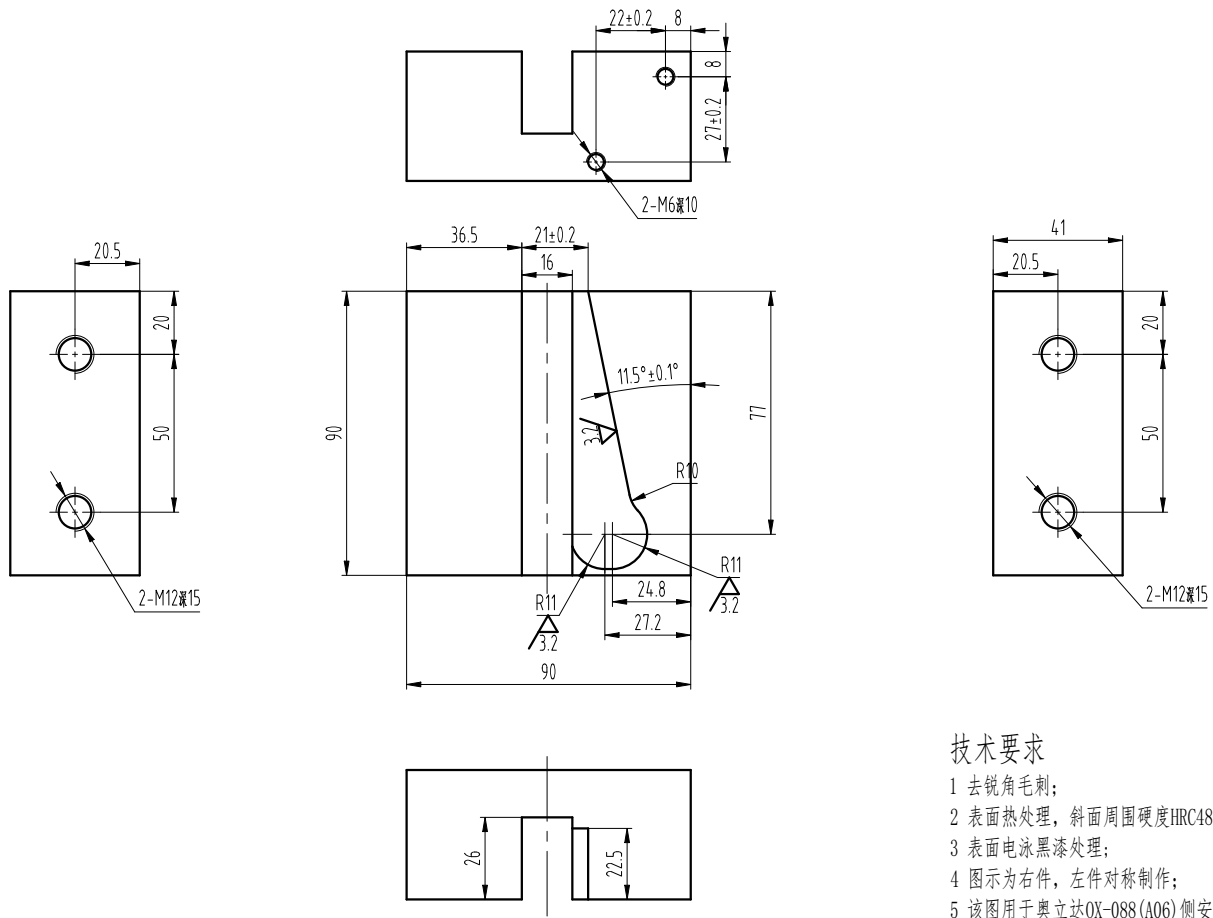
技术要求

- 1 图示为右件，左件对称制作；
- 2 去锐角毛刺，表面平整；
- 3 表面电镀白锌处理；
- 4 该图用于奥立达OX-088(A06)侧安装。

标记	处数	更改内容	签名	年月日

第一视角				实施日期		 宁波奥德普电梯部件有限公司 NINGBO AODEPU ELEVATOR COMPONENTS CO., LTD.											
CC		关键特性				钢板 Q235B											
设计				标准化												侧安装板	
										阶段标记		重量		比例			
审核														1:1			
工艺						批准						第 1 张		共 1 张		#0X-088(A06)-2	



图幅: A4 Ver 1.3

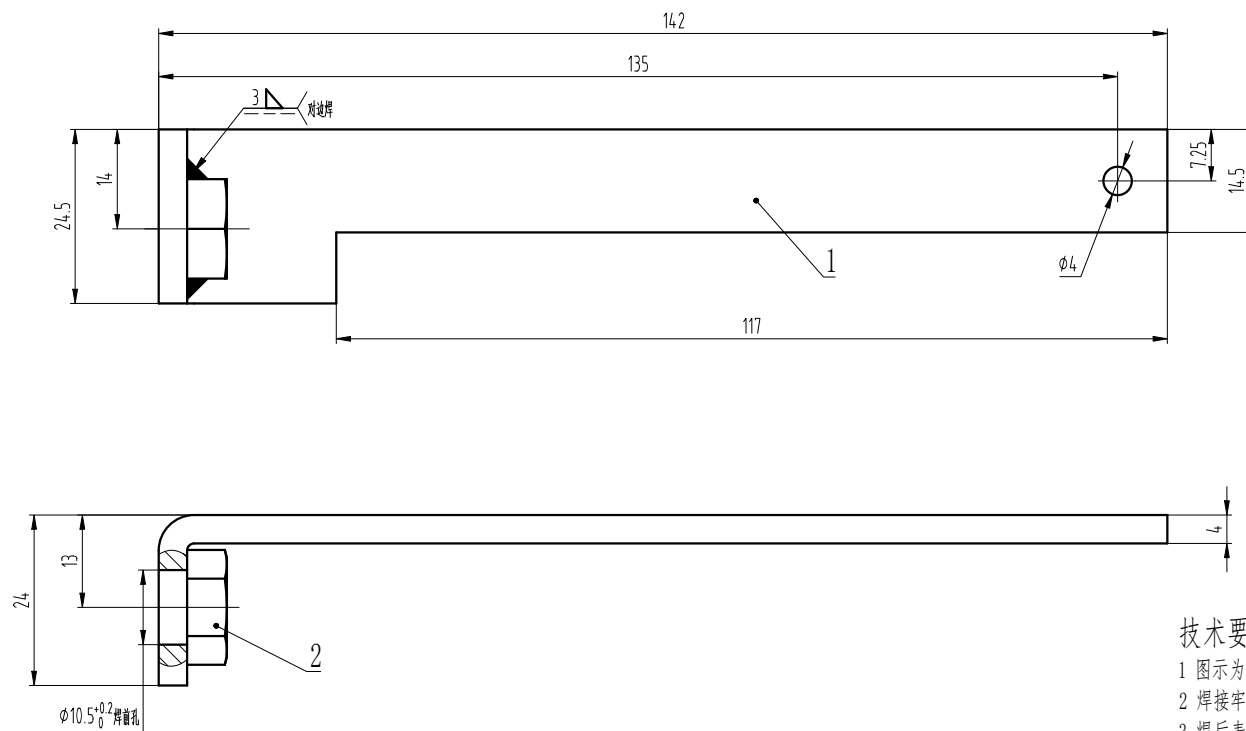


技术要求

- 1 去锐角毛刺;
- 2 表面热处理, 斜面周围硬度HRC48~55;
- 3 表面电泳黑漆处理;
- 4 图示为右件, 左件对称制作;
- 5 该图用于奥立达OX-088 (A06) 侧安装。

图框: A3 Ver 1.3

					第一视角 			实施日期			 宁波奥德普电梯部件有限公司 NINGBO AODEPU ELEVATOR COMPONENTS CO., LTD.		
					CC 关键特性						合金钢 40Cr		
					设计			标准化			阶段标记		
					审核						重量		
					工艺			批准			比例		
											1:1.5		
标记	处数	更改内容			签名	年月日				第 1 张 共 1 张			#OX-088 (A06)-1



技术要求

- 1 图示为左件，右件对称制作；
- 2 焊接牢固可靠，无漏焊虚焊，焊后除渣；
- 3 焊后表面电镀白锌处理；
- 4 该图用于奥立达OX-088(A06)侧安装。

2	GB/T 13681/M8	焊接螺母	1			无焊脚			
1	#OX-088(A06)-3	提拉板	1	钢板 4.0/Q235B		见本图			
序号	图 号	名 称	数量	材 料	单计	总计	备注		
					重量				
第一视角 		实施日期		 宁波奥德普电梯部件有限公司 NINGBO AODEPU ELEVATOR COMPONENTS CO., LTD		提拉板组件			
CC 关键特性									
设计		标准化		阶段标记				重量	比例
审核									1.5:1
工艺		批准		第 1 张		共 1 张		#OX-088(A06)-3	

图幅: A3 Ver 1.3

标记	处数	更改内容	签名	年月日