

技术要求
1、本图按照奥德普OX-188T安全钳联动机构绘制，购买仅购买图中所列零部件及组装用销。
2.导轨面距DBG按合同订单。

7		长螺杆	1	普通碳钢	0.811	0.811	外购
6		法兰螺栓	1	普通碳钢	0.371	0.371	外购
5	GB/T 6170-2000	六角螺母 M12	3	A2-70级	0.012	0.036	
4		短螺杆(全螺纹)	1	普通碳钢	0.352	0.352	外购
3		压簧组	1		0.295	0.295	外购
2		拔叉	1	普通碳钢	0.652	0.652	外购
1		销	1	普通碳钢	0.030	0.03	外购
序号	代 号	名 称	数量	材 料	重量	总重	备注

16	GB 894.2-86	轴用弹性挡圈B型25	1	65Mn	0.002	0.002	
15		绳固定件	1	普通碳钢	0.174	0.174	外购
14		开关凸轮	1	普通碳钢	0.230	0.23	外购
13		长轴	1	普通碳钢	1.300	1.3	外购
12		UKS开关及底座	1		0.146	0.146	常闭
11		短轴	1	普通碳钢	0.889	0.889	外购
10		提拉臂 (下)	2		0.975	1.95	外购
9		曲柄 (下)	2	普通碳钢	0.295	0.59	外购
8		螺杆接头	2		0.177	0.354	外购
序号	代 号	名 称	数量	材 料	重量	总重	备注

标记

处数

分 区

文件更改号

签 名

年、月、日

设 计

校 对

审 核

工 艺

标 准 化

批 准

阶段标记

重量

比例

8.18

1:20

西威电梯江苏有限公司

下提拉机构

OX-188T

借(通)用件登记

旧底图总号

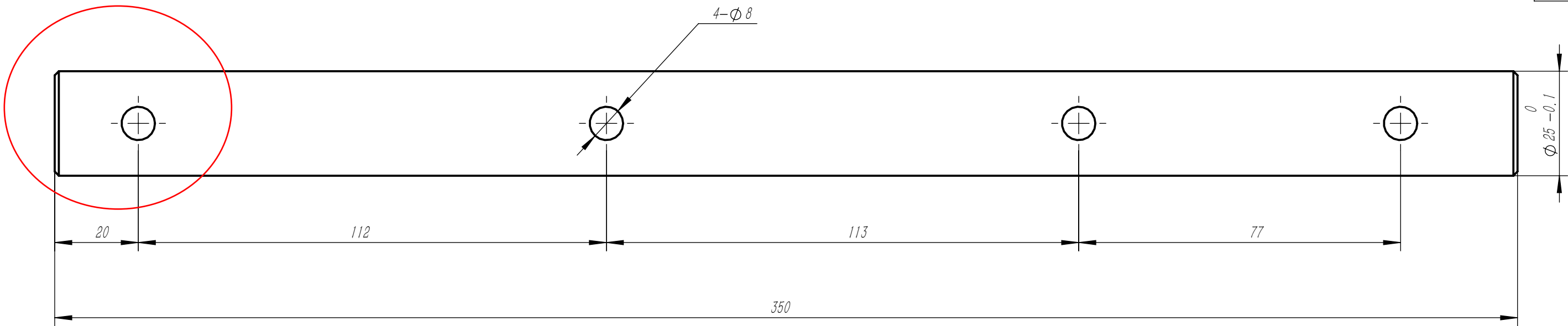
底图总号

签 字

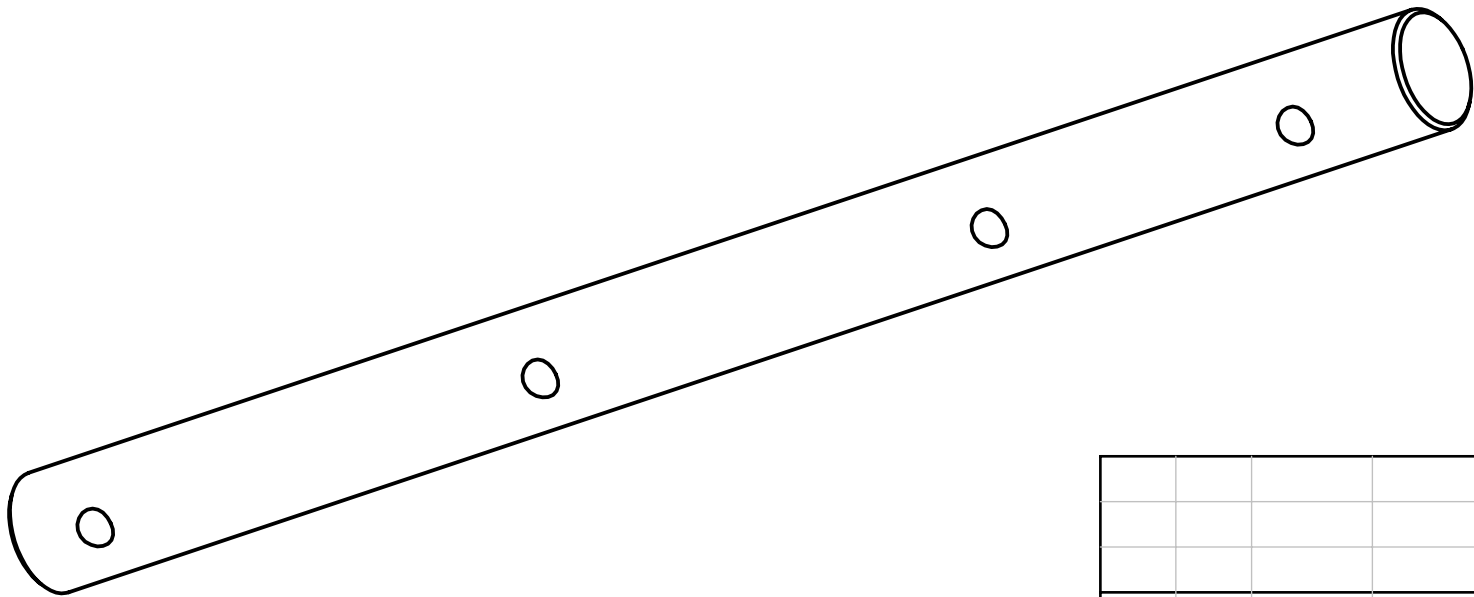
日 期

		线性尺寸	6~50	50~500	500~3000	长边长度	0~10	10~50	50~120	120~400	未注公差按企标选用 未注位置度要求0.8mm	视角 Angular	
		公差	±0.4	±0.8	±1.5	角度公差	±1°	±30′	±20′	±10′			

未注粗糙度	
孔及 周边	25
其余	



轴按此图
做

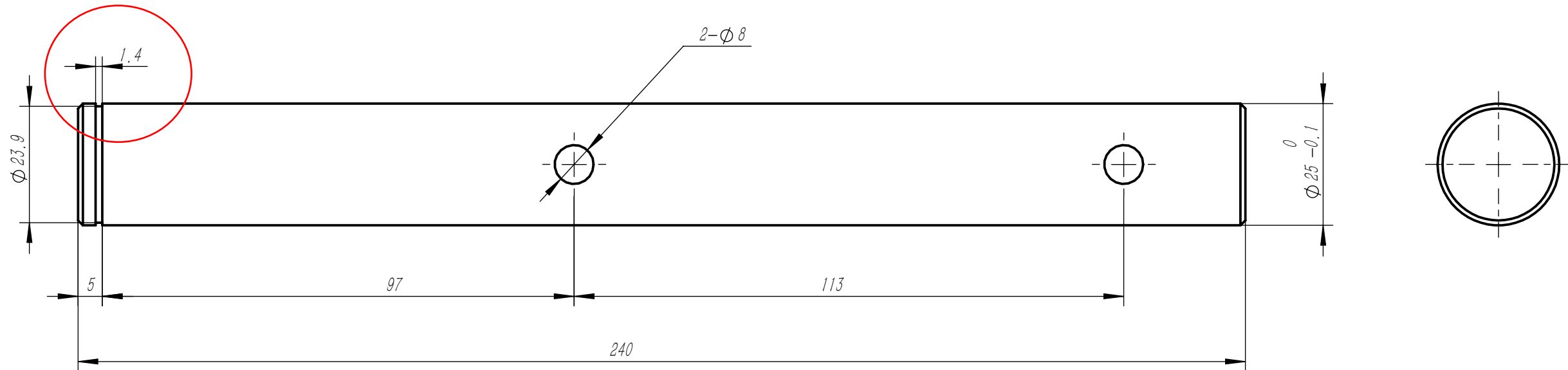


技术要求
1.

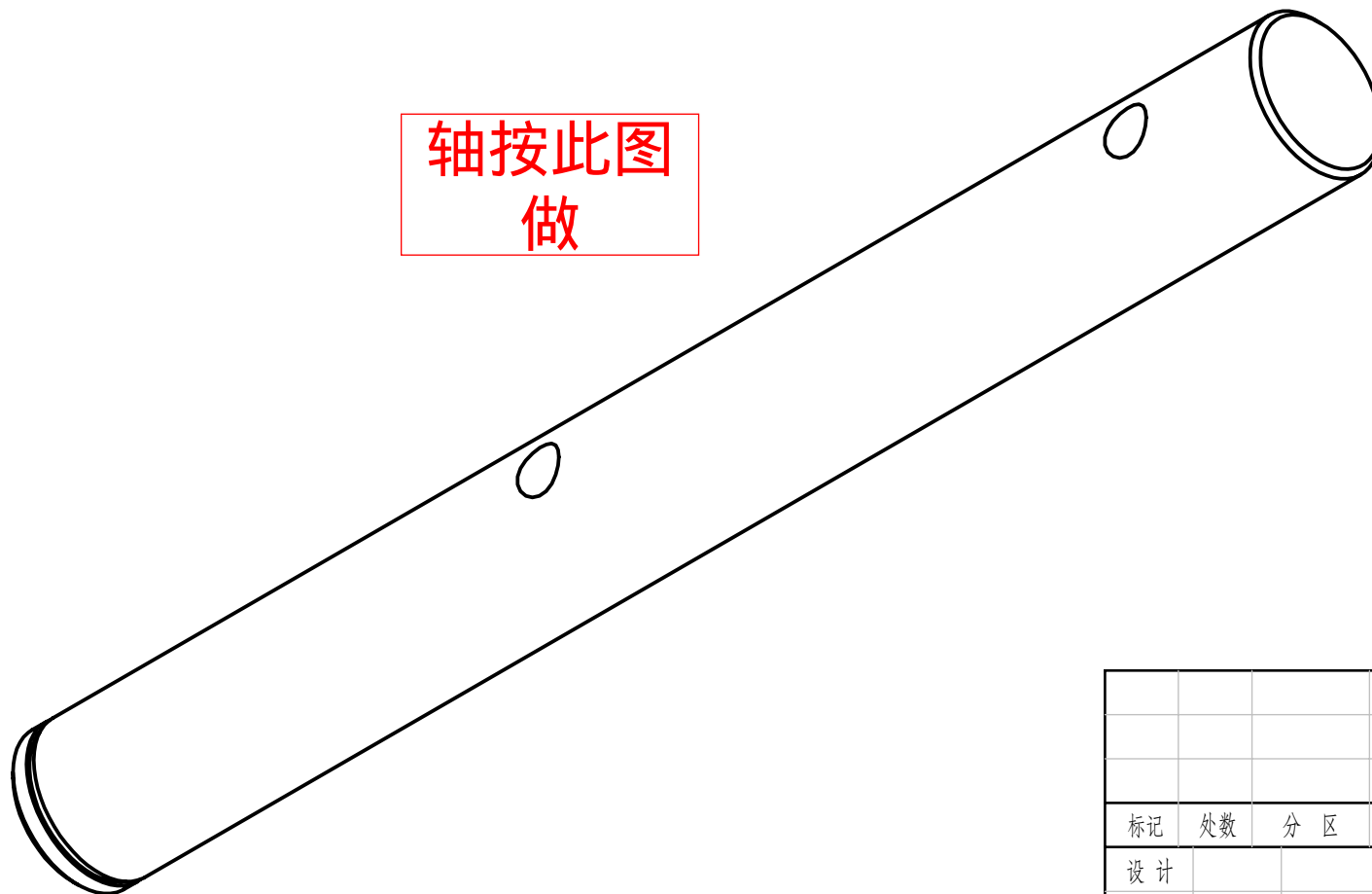
借(通)用件登记
旧底图总号
底图总号
签字
日期

						Q235			西威电梯江苏有限公司	
标记	处数	分 区	文件更改号	签 名	年、月、日				长轴	
设 计			标准化			阶段标记	重量	比例		
校 对							1.30	1:1		
审 核										
工 艺			批 准							

		线性尺寸	6~50	50~500	500~3000	长边长度	0~10	10~50	50~120	120~400	未注公差按企标选用 未注位置度要求0.8mm	视角 Angular				
		公差	±0.4	±0.8	±1.5	角度公差	±1°	±30′	±20′	±10′						
														未注粗糙度		
														孔及 周边	25	
														其余		



轴按此图
做



技术要求
1. 镀锌

借(通)用件登记
旧底图总号
底图总号
签字
日期

						Q235			西威电梯江苏有限公司	
标记	处数	分区	文件更改号	签名	年、月、日				短轴	
设计			标准化			阶段标记	重量	比例		
校对							0.90	1:1		
审核										
工艺			批准							