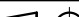

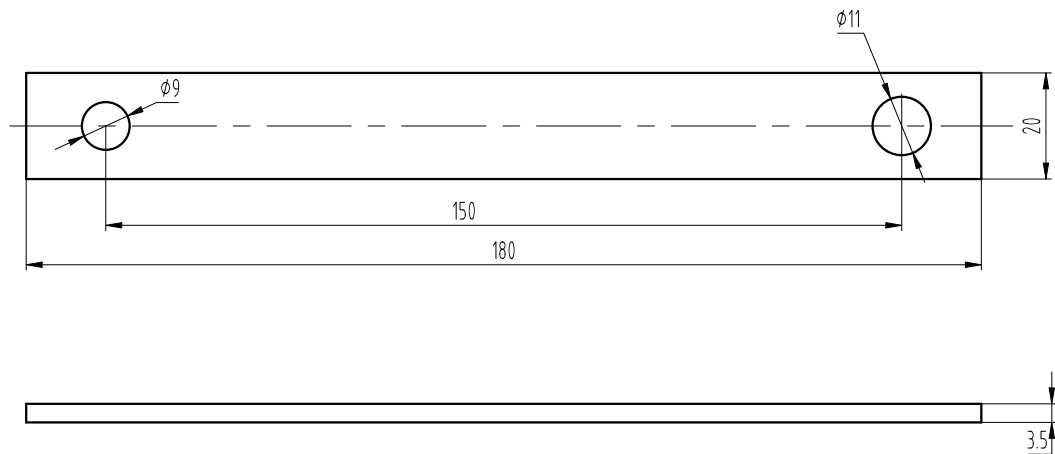


技术要求

- 1 本产品一套两件，图示为右件，左件对称装配；
- 2 紧固件安装牢固可靠，活动钳块上下滚动灵活，无卡滞异响；
- 3 装配时固定楔块与活动楔块纹路朝向一致；
- 4 图中L值根据P+Q值调整，调整后调节螺钉（件14）处漆封处理，导向盖板需用弹性圆柱销限位固定，止回片扳起卡住固定螺栓头部；
- 5 提拉板组件由现场安装。



第一视角				实施日期		 宁波奥德普电梯部件有限公司 NINGBO AODEPU ELEVATOR COMPONENTS CO., LTD.						
CC		关键特性										
设计	胡建升	2023.02.28	标准化							安全钳		
							阶段标记		重量			
审核	刘晶	2023.02.28									1:2	0X-210C
工艺	竺钊辉	2023.02.28	批准	俞礼园	2023.02.28	第 1 张		共 2 张				

标记	处数	更改内容	签名	年月日



技术要求

- 1 焊接牢固可靠，无漏焊虚焊，焊后除渣；
- 2 焊后表面电镀白锌处理；

2	GB/T 13681/M8	焊接螺母		1			无焊脚
1	OX-210B.1-1	提拉板		1	钢板 3.5/Q235B		见本图
序号	图 号	名 称	数量	材 料	单计	总计	备注
					重量		
第一视角 		实施日期		 宁波奥德普电梯部件有限公司 NINGBO AODEPU ELEVATOR COMPONENTS CO.,LTD.			
CC 关键特性							
设 计	胡建升	2023.02.17	标准化				提拉板组件
				阶段标记 重 量 比例			
审 核	刘晶	2023.02.17				1:1	OX-210B.1
工 艺	竺钊辉	2023.02.17	批 准	俞礼园	2023.02.17	第 1 张 共 1 张	

标记	处数	更改内容	签名	年月日