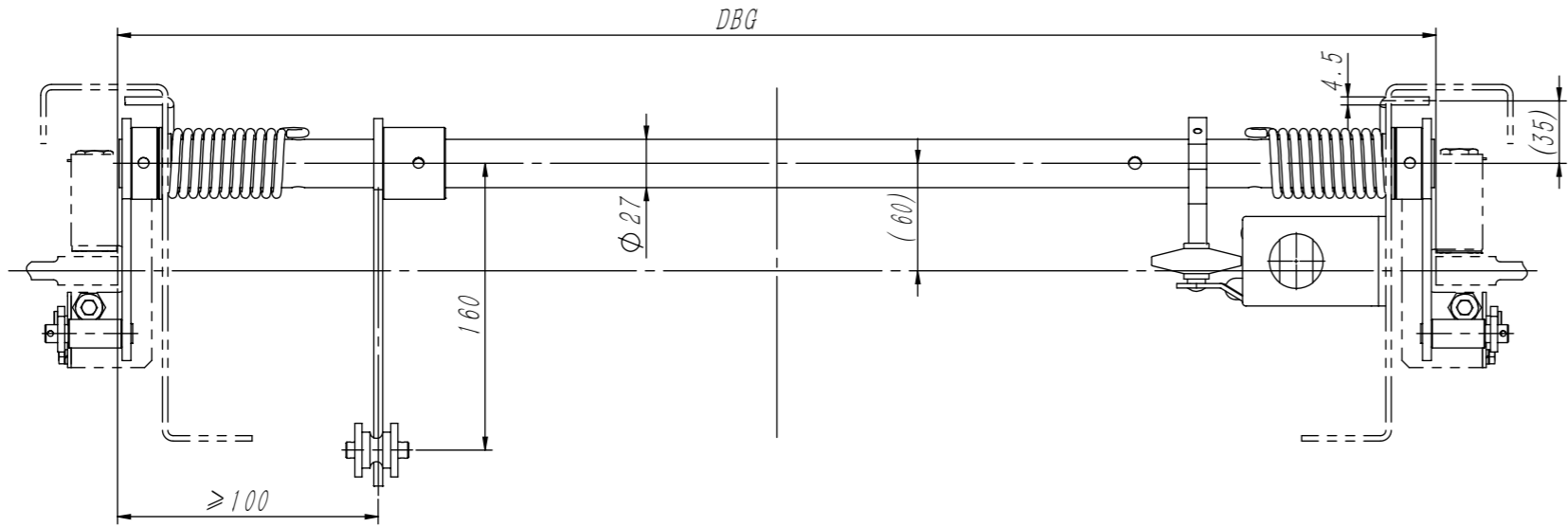
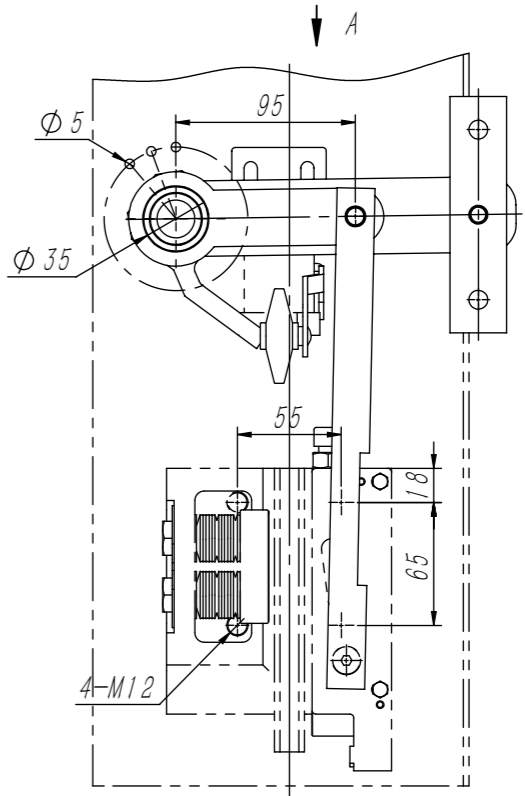
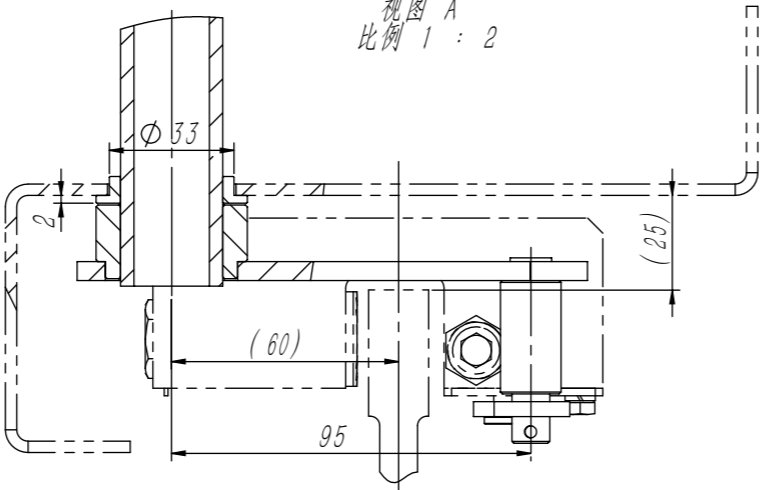


OX210BT

GB/T 1804-m	线性尺寸	0~6	6~30	30~120	120~400	400~1000	1000~2000	2000~4000	半径/高度尺寸	0.5-3	>3-6	>6-30	>30	短边尺寸	≤10	>10-50	>50-120	>120-400	>400
	线性公差	±0.1	±0.2	±0.3	±0.5	±0.8	±1.2	±2.0	倒圆/倒角公差	±0.2	±0.5	±1.0	±2.0	角度公差	±1°	±30′	±20′	±10′	±5′



视图 A
比例 1 : 2



- 技术说明:
1. 本件适用于背包架形式, 使用时注意匹配相关参数;
 2. 本图中提拉杆件由用户根据安全钳位置状态自理;
 3. 安全开关采用OS-S3形式的开关(客户自理), 如采用其他形式的开关需注明, 开关支架及其开关用户自理;
 4. 本机构安全提拉力可满足150~220N, 具体根据实际调整使用;
 5. 本装置各连接紧固件不配, 用户自理。

宁波奥德普电梯部件有限公司

安全联动机构

OX210BT

标记	处数	分区	文件更改号	签名	年月日
设计			标准化		
校对					
审核					
工艺			批准		

阶段标记

重量

比例

13.07

1:4

物料编号:

[illegible]