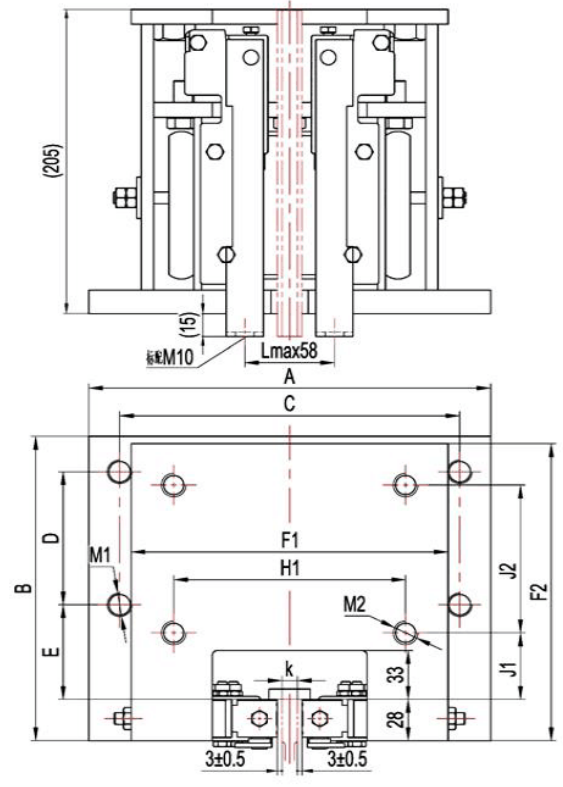


V881X0

精度等级	0-6	6-30	30-120	120-400	400-1000	1000-2000	2000-4000	精度等级	0.5-3	-3-6	+6-30	-30	精度等级	<10	+10-50	-50-120	+120-400	+400
公差	±0.1	±0.2	±0.3	±0.5	±0.8	±1.2	±2.0	公差	±0.2	±0.5	±1.0	±2.0	公差	±1*	±30*	±20*	±10*	±5*



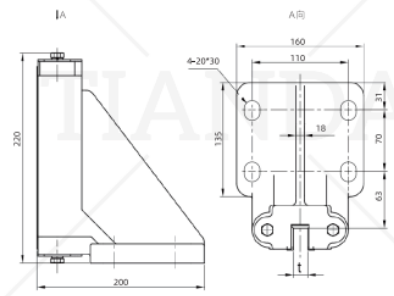
铭牌示意图

产品型号: TAD-F035

# TAD-847V

电梯导靴

额定速度m/s: ≤1.75m/s  
 匹配导轨mm: 10, 16.4  
 适用于轿厢侧



5. 本图按OX-029导轨绘制, 如配用其它导轨需注明参数(如按照导轨OX-310F(A01)为例, 注明参数为: 73-100X150/4-M16)

说明	颜色代号	说明	说明
M1	R60005(灰色)	J1	M10
M2	R62015(蓝色)	J2	M8
M3	R62035(蓝色)		

配TAD-847V导靴  
 D25A08686

设计	校对	审核	工艺	阶段标记	重量	比例
					18.86	1:2
宁波市德普电梯部件有限公司				渐进式安全钳		
				<b>OX-188A</b>		

请(填)用件登记  
 印刷图号  
 底图号  
 签字  
 日期

特殊要求

A	B	C	D	E	M1	F1	F2	J1	J2	H1	M2
260	205	225	70	38	M16	205	205	63	70	110	M16

M1和M2说明: 例M16为表示为螺孔M16, 18表示为圆孔18; J2说明: 当J2=0时, M2孔数量为2个