
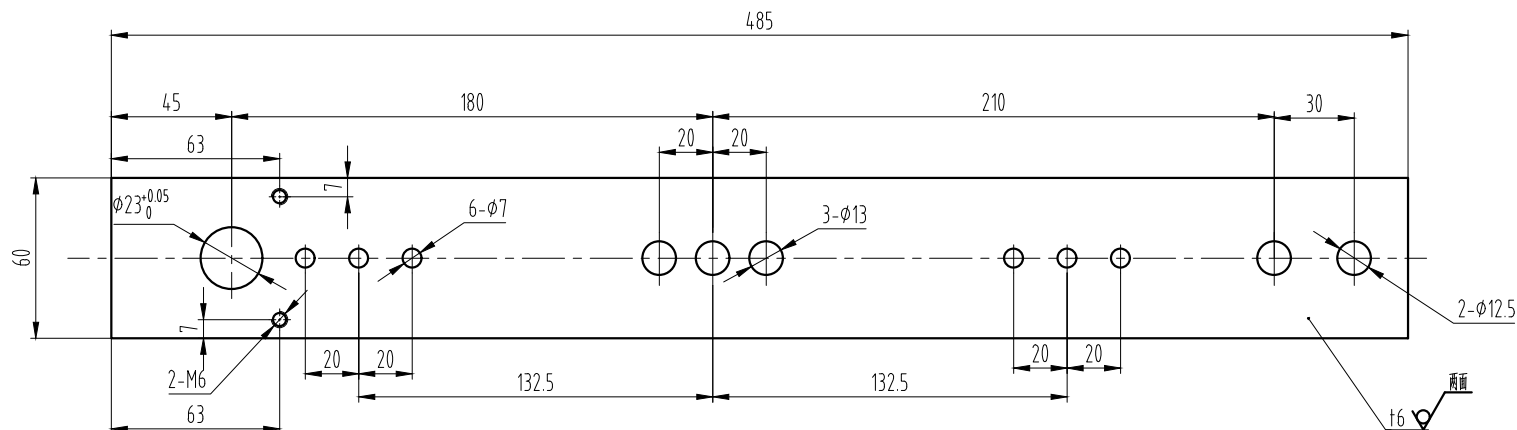


配重质量	配重材质	使用数量	E	F	G
12KG	铸铁	2 (6KG)	285	45	85
16KG		2 (8KG)	250	50	105
12KG	重晶石	1 (12KG)	265	85	165
16KG		2 (8KG)	265	70	130
24KG		2 (12KG)	265	85	165

技术要求

- 1 本件按 $\phi 240$ 绳轮绘制，具体使用时根据指令装配（注意绳轮节径，绳槽规格等）；
- 2 配重的使用根据指令要求；
- 3 参数A值常规允许调整范围为315~385；
- 4 参数B值根据实际使用时需将绳轮部分调整装配位置实现；
- 5 配重质量标识统一标注在配重块两侧如图位置；
- 6 本件防护形式采用全防护；
- 7 本件开关处于下置。

第一视角 		实施日期		 宁波奥德普电梯部件有限公司 NINGBO AOEPU ELEVATOR COMPONENTS CO., LTD.			
<div>CC</div> 关键特性				<div>张紧装置(开关下置)</div>			
设计			标准化				
					阶段标记	重量	比例
审核					<div></div>	<div></div>	1:1
工艺			批准		第 1 张	共 1 张	0X-200

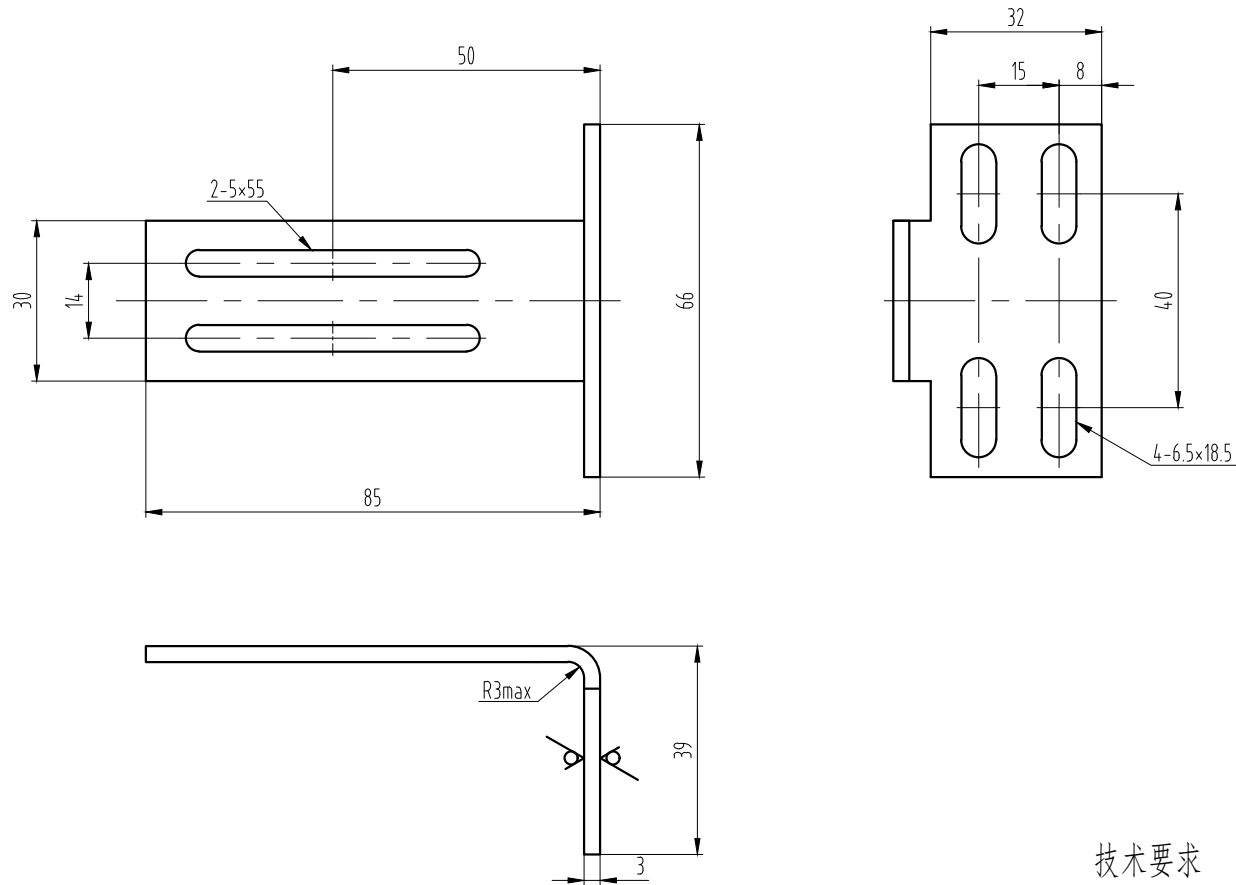


技术要求

- 1 去锐角毛刺，表面平整；
- 2 表面喷塑处理，颜色按生产指令确定；

图幅: A3 Ver. 1.3

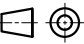

										第一视角				实施日期		宁波奥德普电梯部件有限公司 NINGBO AODEPU ELEVATOR COMPONENTS CO.,LTD.									
										CC		关键特性				钢板 6.0/Q235B									
										设计				标准化				摇杆							
																		阶段标记		重量		比例			
										审核												1:2			
标记		处数		更改内容						签名		年月日		工艺		批准				第 1 张		共 1 张		#20000A02	

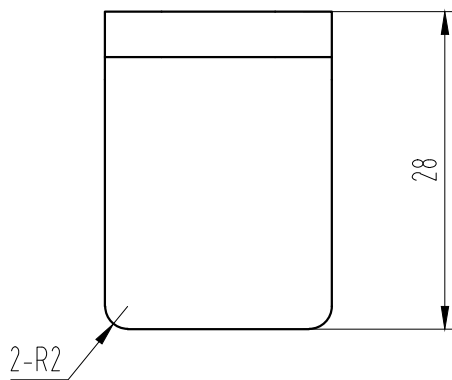
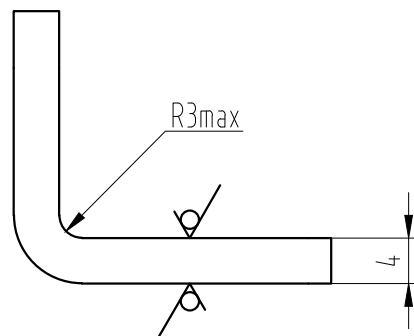
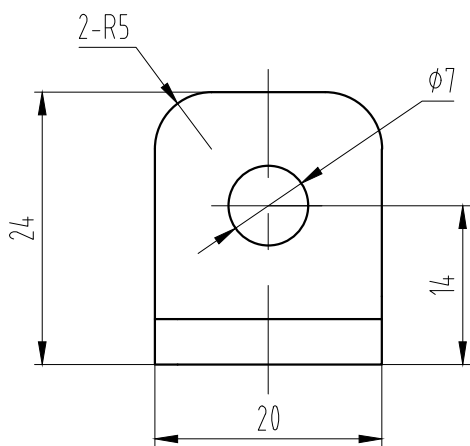


技术要求

- 1 去锐角毛刺，表面平整；
- 2 表面喷塑处理，颜色按生产指令确定。

图幅: A3 Ver. 1.1

						第一视角  实施日期			 宁波奥德普电梯部件有限公司 NINGBO AODEPU ELEVATOR COMPONENTS CO., LTD.			
						CC 关键特性			钢板 Q235B/3.0 开关支架（开关下置）			
			设计			标准化			阶段标记 重量 比例			
			审核						A 1:1			
标记 处数			更改内容			工艺			第 1 张 共 1 张			
			签名 年月日			批准			#X20000A02			



技术要求

- 1 去锐角毛刺，表面平整；
- 2 表面喷塑处理，颜色按生产指令确定；

标记	处数	更改内容	签名	年月日

第一视角		实施日期		宁波奥德普电梯部件有限公司	
				NINGBO AODEPU ELEVATOR COMPONENTS CO., LTD.	
CC 关键特性		钢板 4.0/Q235B		开关打板	
设计		标准化		阶段标记	重量 比例
审核					1.5:1
工艺		批准		第 1 张	共 1 张
					#X20000A03