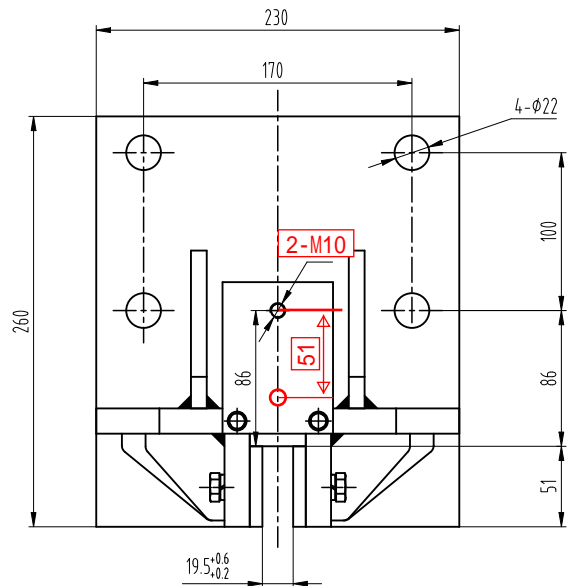
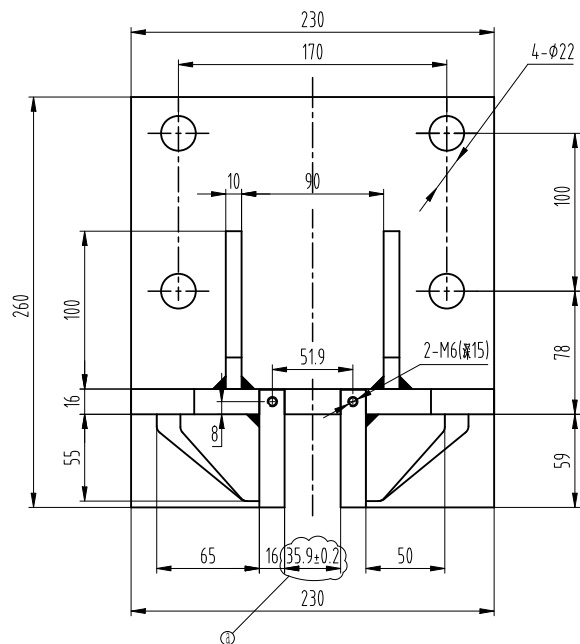
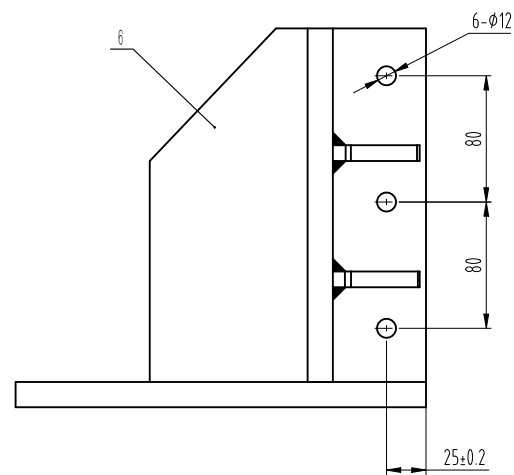
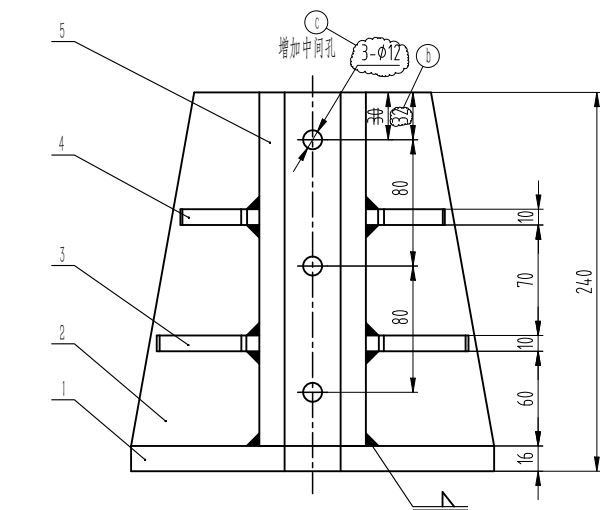


技术说明:
1、连接坚固可靠;
2、额定速度: $V \leq 0.63\text{m/s}$;
~~3、导轨宽度: 19mm。~~



9	GB/T 93	弹簧垫圈10	6				
8	GB/T 5783	螺栓M10X25	6				
7	GB/T 93	弹簧垫圈6	2				
6	GB/T 97.1	平垫圈6	2				
5	GB/T 5783	螺栓M6X12	2				
4	OX-17-3	盖板	1	Q235A/3			
3	OX-17-2	铜块2	1	H59/8			
2	OX-17-1	铜块1	2	H59/8			
1	OX-17.1	底座	1	焊接组件			
序号	图 号	名 称	数量	材 料	单计	总计	备注
					重量		

c			2022.4.8			AODEPU [®] 宁波奥德普电梯部件有限公司 NINGBO AODEPU ELEVATOR COMPONENTS CO.,LTD.	
b			2021.12.6				
a			2019.9.17			总装图	
标记	处数	分区	更改文件号	签名	年、月、日		
设计			标准化			阶 段 标 记	重 量 比 例
审 核						A	1:3
工 艺			批 准			共 张 第 页	OX-17

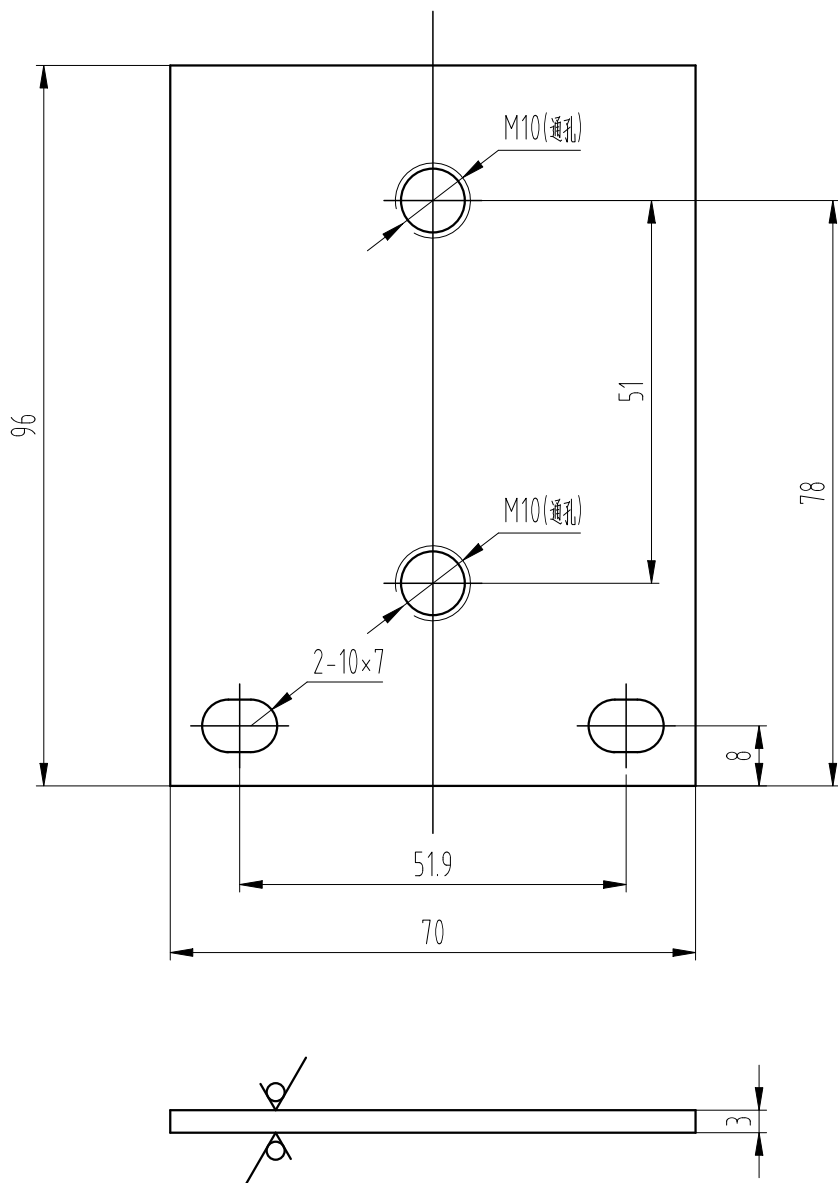


技术要求:

- 1、零件表面平整,无毛刺;
- 2、焊接均为角缝焊,焊接高度8mm,打磨清除焊渣;
- 3、M6螺孔焊接后再打孔;
- 4、表面喷火山灰,色卡号:RAL7037;
- 5、未注明公差按GB/T1184-K、GB/T1804-m执行。

6	OX-17.1-6	竖筋	2	Q235A/10			
5	OX-17.1-5	竖板	2	Q235A/16			
4	OX-17.1-4	横筋2	2	Q235A/10			
3	OX-17.1-3	横筋1	2	Q235A/10			
2	OX-17.1-2	横板	1	Q235A/16			
1	OX-17.1-1	底板	1	Q235A/16			
序号	图 号	名 称	数量	材 料	单计	总计	备注
					重量		
c		2022.4.8			<div> 宁波奥德普电梯部件有限公司 NINGBO AODEPU ELEVATOR COMPONENTS CO.,LTD.</div>		
b		2021.12.6					
a		2019.9.17					
标记	处数	分区	更改文件号	签名	年、月、日	焊接组件	
设计			标准化			底座	
						OX-17.1	
审核							
工艺			批准				
						阶段标记	
						重量	比例
						A	1:3
						共 张 第 页	

其余 12.5

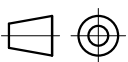


技术要求

- 1 去锐角毛刺，表面平整；
- 2 表面喷塑处理，颜色按生产指令确定。

标记	处数	更改内容			签名 年月日

第一视角



实施日期

CC

关键特性



宁波奥德普电梯部件有限公司
NINGBO AODEPU ELEVATOR COMPONENTS CO., LTD.

钢板 3/Q235B

盖板

设计	叶辉	23.11.23	标准化		
审核	胡建升	23.11.23			
工艺	竺钊辉	23.11.27	批准	俞礼园	23.11.27

阶段标记 重量 比例

1:1

第 1 张 共 1 张

0X-17-3