
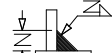
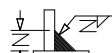
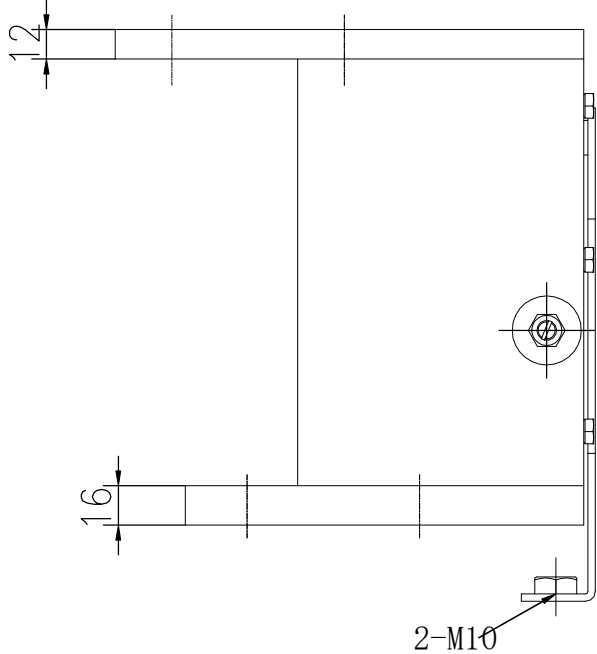
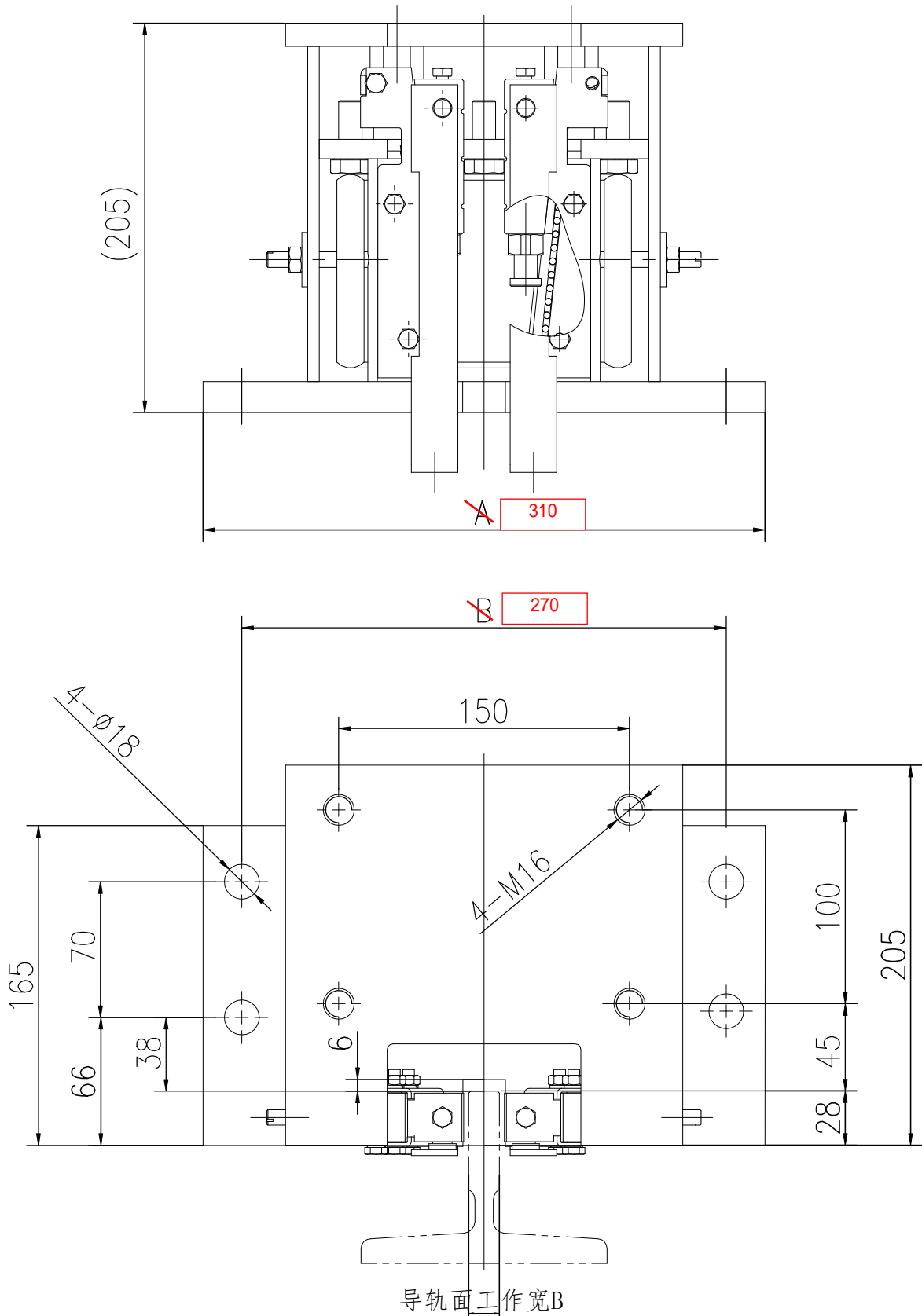


ALL DIMENSIONS METRIC

A3		LENGTH/ DIAMETER	0.5-6	>6-30	>30-120	>120-400	>400-1000	>1000-2000	>2000-4000	RADIUS/ CHAMFER	0.5-3	>3-6	>6	ANGLE (shorter side length)	0-10	>10-50	>50-120	>120-400	>400	<div>WELDS</div> <div>OTHER SIDEARROW SIDE</div> <div><div><div>Z = LEG LENGTH</div><div>ANSI/AWS A2.4-98</div><div>WELDING SYMBOLS ARE</div><div>USED ON THIS DRAWING.</div><div>REFER TO DRAWING</div><div>AAA26ADJ FOR CONVERSION</div><div>TO ISO SYMBOLS.</div></div><div></div><div></div></div>
		TOLERANCE	± 0.1	± 0.2	± 0.3	± 0.5	± 0.8	± 1.2	± 2	TOLERANCE	± 0.2	± 0.5	± 1	TOLERANCE	± 1°	± 0.5°	± 0.3°	± 0.15°	± 0.1°	



技术要求

- 总装
 - 楔块. 滚柱架与钳体接触面须抹上润滑脂.
 - 左右盖板下端与钳体下端齐平.
 - 楔块上的两销须贴住右盖板腰槽左边上下活动.
 - 滚柱架的两销须贴住左盖板腰槽右边上下活动.
 - 总装后楔块. 滚柱架上下活动自如. 不得有卡阻现象.
- 宁波奥德普型号:OX-188AJ, 提拉方式: 双楔块双提拉;
- 依据GB/T7588. 2-2020中5. 3. 4 a) 所应用的质量可以与允许质量相差±7. 5%.
- 本件适用≤2. 5m/s, 允许质量 (P+Q) =6059~7041kg,
(最终以有效期内的型式试验证书为准), 在此范围内具体见订
单参数;

件号	A	B	额定速度m/s	允许质量(P+Q)Kg	导轨面工作宽度B	品牌
VKS3H037001	275	225	V=1.0	2350	15.88mm	奥德普
VKS3H037002	275	225	V=1.5	2350		
VKS3H037003	275	225	V=1.0	3150		
VKS3H037004	275	225	V=1.5	3150		
VKS3H037005	275	225	V=1.0	3700		
VKS3H037006	275	225	V=1.5	3700		
VKS3H037007	290	250	V=1.0	5450		
VKS3H037C01	275	225	V=1.0	见订单		
VKS3H037C02	275	225	V=1.5	见订单	16mm	
VKS3H037C03	290	250	V=1.0	见订单		
VKS3H037C06	275	225	V=1.0	见订单		
VKS3H037C07	275	225	V=1.5	见订单		
VKS3H037C08	290	250	V=1.0	见订单		

件号	A	B	额定速度m/s	允许质量(P+Q)Kg	导轨面工作宽度B	品牌
VKS3H037101	275	225	V=1.0	2350	16mm	奥德普
VKS3H037102	275	225	V=1.5	2350		
VKS3H037103	275	225	V=1.0	3150		
VKS3H037104	275	225	V=1.5	3150		
VKS3H037105	275	225	V=1.0	3700		
VKS3H037106	275	225	V=1.5	3700		
VKS3H037107	290	250	V=1.0	5450		
VKS3H037C11	275	225	V=1.0	见订单		
VKS3H037C12	275	225	V=1.5	见订单	16mm	
VKS3H037C13/ V24N027836	310	270	V=1.0	见订单		
VKS3H037C16	275	225	V=1.0	见订单		
VKS3H037C17	275	225	V=1.5	见订单		
VKS3H037C18	290	250	V=1.0	见订单		

						Vollslift Schindler		安全钳 Safety gear		VKS3H037		
						绘图 DRAWN	薛一鸣	材料: 组件	MATERIAL:	首次下发版本 FIRST VERSION	重量 WEIGHT	比例 PROPORTION
						校对 CHK	曹阳			6101		1:3
						批准 APPD	陈国芳			SHEETS 2	1	SHEET
标记 MARK	更改原因及说明 CHANGE REASONS AND INSTRUCTIONS			更改日期 CHANGE DATE	更改 CHANGE	审查 CHECK	版本 VERSION	日期 DATE	20160104			