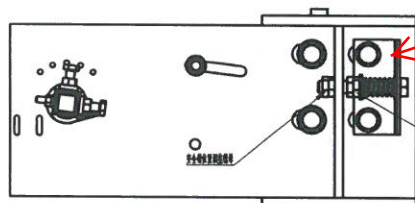


C-C



此件缺口非标
见零件图

技术要求

- 1 本安全联动装置为富士精工电梯设计, 型号为OX-210BF (FSJG), 相关结构或参数变动需双方确认;
- 2 本安全联动装置配合使用安全钳为OX-210B或OX-210C;
- 3 本安全联动装置包含安全钳 (安全钳参数需注明);
- 4 预紧力建议150N~200N;
- 5 提拉摇臂需保持同步提拉, 安全钳动作时有效触发开关。

第一视角

实施日期

CC 关键特性

设计

标准化

审核

批准

工艺

批准

宁波奥德普电梯部件有限公司
NINGBO AODEPU ELEVATOR COMPONENTS CO., LTD.

安全联动装置

OX-210BF (FSJG)

阶段标记

重量

比例

1:5

第 1 张 共 1 张

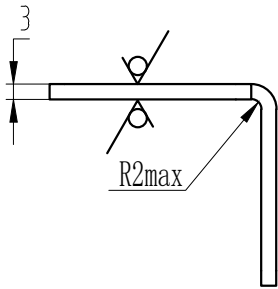
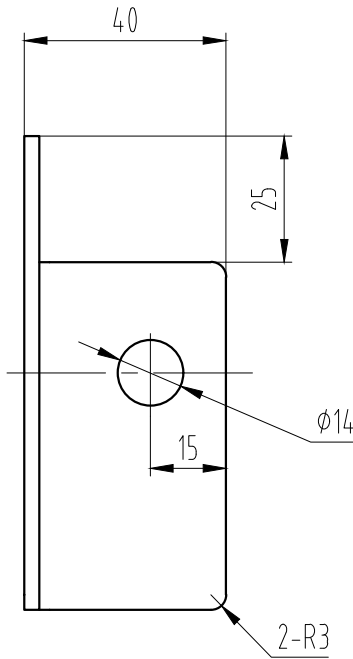
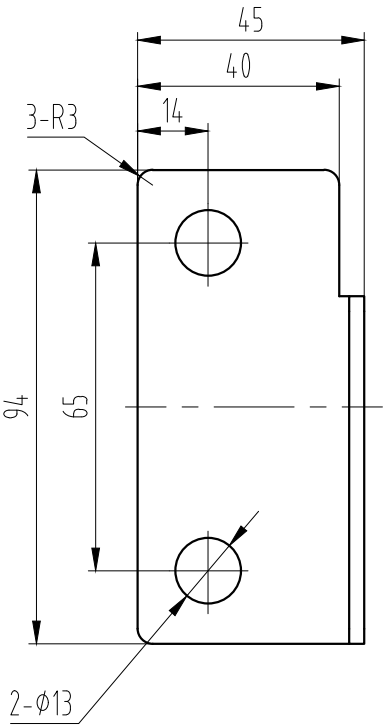
图幅: A3 Ver 1.3

标记 处数

更改内容

签名 年月日

其余12.5

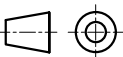


技术要求

- 1 去锐角毛刺;
- 2 图示为左件, 右件对称制作;
- 3 表面电镀白锌处理。

标记	处数	更改内容	签名	年月日

第一视角



实施日期

CC 关键特性



宁波奥德普电梯部件有限公司
NINGBO AODEPU ELEVATOR COMPONENTS CO., LTD.

钢板 3.0/Q235B

活动板

设计			标准化		
审核					
工艺			批准		

阶段标记 重量 比例

1:1.5

第 1 张 共 1 张

#0X-210BZ-4