

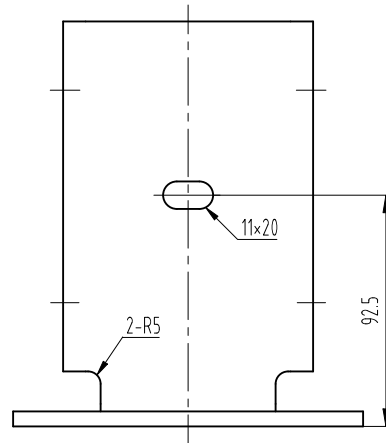
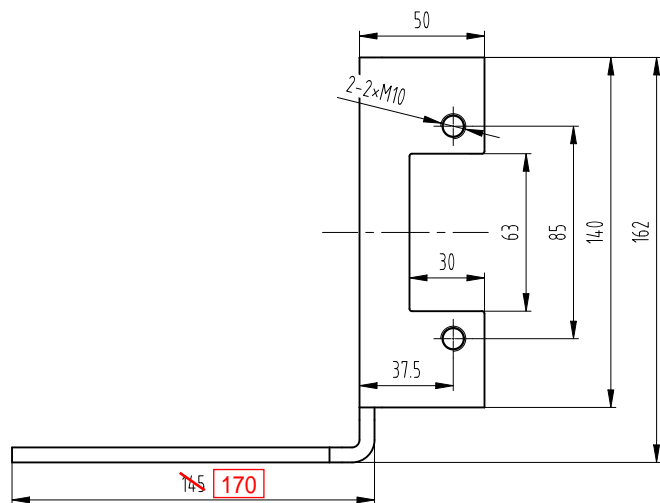
技术要求

- 1 本件为OX-129导靴示意图;
- 2 本件额定速度 $\leq 2.0\text{m/s}$, 正向压力 $\leq 1000\text{N}$, 侧向压力 $\leq 1350\text{N}$;
- 3 本导靴不标配弹性圆柱销。

				第一视角				实施日期				宁波奥德普电梯部件有限公司 NINGBO AODEPU ELEVATOR COMPONENTS CO., LTD.			
				CC 关键特性								导靴			
				设计	宋剑	20231201	标准化					阶段标记	重量	比例	OX-129
				审核	刘晶	20231201								1:2	
标记	处数	更改内容				签名	年月日	工艺	竺钊辉	20231204	批准	俞礼园	20231208	第 1 张	共 2 张

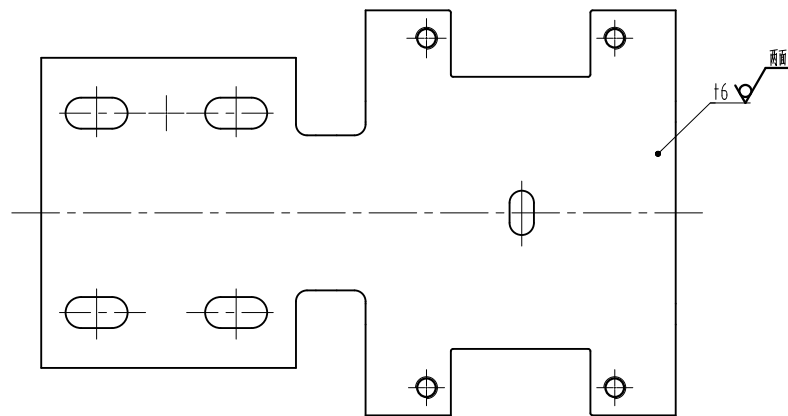
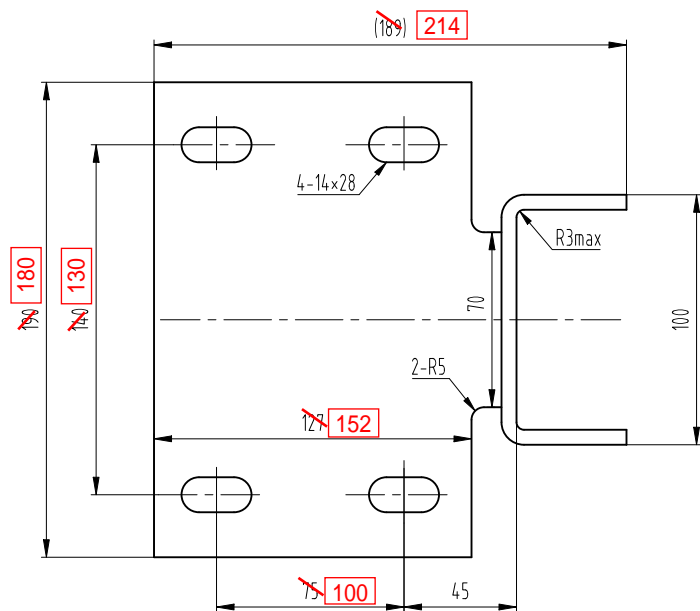
OX-129.1-1G01

其余 12.5



技术要求

- 1 去锐角毛刺，表面平整；
- 2 未注圆角为R1。



展开示意图

图幅: A3 Ver 1.4

								CC 关键特性																							
																钢板6.0/Q235B				导靴支架											
																阶段标记								重量		比例					
																								1:2				0X-129.1-1			
标记		处数		更改内容				签名		年月日		工艺		竺钊辉		20231204		批准		俞礼园		20231208		第 1 张		共 3 张					