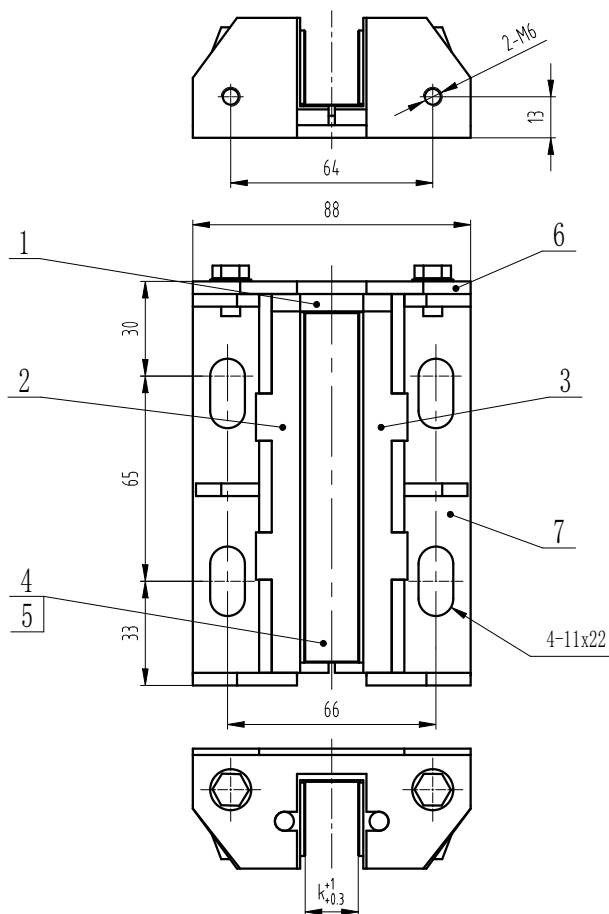


-POS	名称	DEF	图号	G番	材料	涂装	备注	-POS	G01	G02
-01	橡胶挡块	DWG	X310TJ004	G01				-01	1	1
-02	减震橡胶	DWG	X310TJ001	G01				-02	1	1
-03	减震橡胶	DWG	X310TJ001	G02				-03	1	1
-04	橡胶衬	DWG	X310TJ003	G01				-04	1	
-05	橡胶衬	DWG	X310TJ003	G02				-05		1

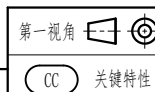
-POS	名 称	DEF	图 号	G番	材 料	涂 装	备 注	-POS	G01	G02
-06	盖板	DWG	X310TJ002	G01				-06	1	1
-07	导靴支架	DWG	X310TJA00	G01				-07	1	1
-08	六角螺栓		GB/T 5783/M6x12	G01				-08	2	2
-09	梯形螺母垫圈		GB/T 956/6	G01				-09	2	2



X310TJ000__	G01	G02
k	10	16

技术要求

- 1 本产品型号:OX-310TJ;
- 2 适用于轿厢侧,推荐额定载重 $\leq 800\text{kg}$,额定速度 $\leq 1.0\text{m/s}$;
- 3 k表示导轨导向面宽度。



实施日期	
------	--

 宁波奥德普电梯部件有限公司
NINGBO AODEPU ELEVATOR COMPONENTS CO., LTD.

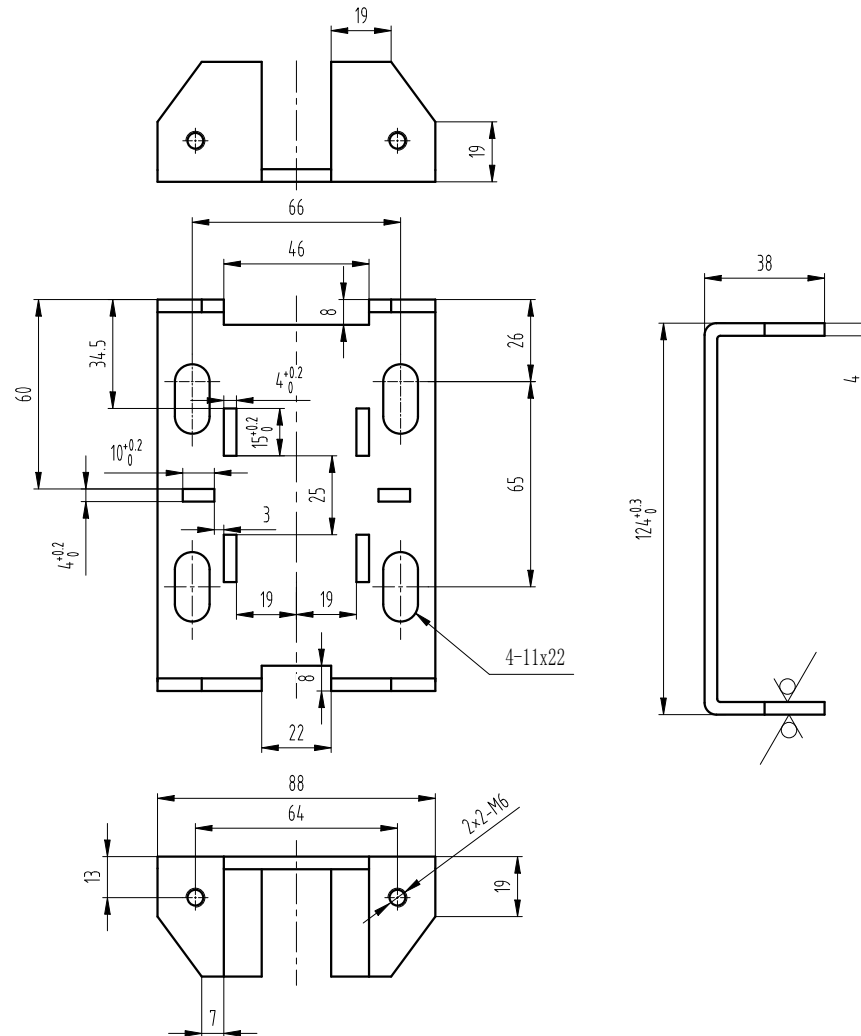
导靴

X310TJ000

图幅: A3 Ver 1.4

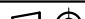

[illegible]

其余 $\frac{12.5}{\nabla}$



1 去锐角毛刺, 表面平整。

标记	处数	更改内容	签名	年月日

第一视角				实施日期				 宁波奥德普电梯部件有限公司 NINGBO AODEPU ELEVATOR COMPONENTS CO., LTD.									
CC		关键特性						钢板 4.0/Q235B						底板			
设计	张梦璐	2024/4/11	标准化				阶段标记		重量	比例							
审核	刘晶	2024/4/13									1:1.5	X310TJA03					
工艺	卢光园	2024/4/15	批准	白卫宏	2024/4/16	第 张 共 张											